

## **Sonniges Baugrundstück in Top-Südwestlage – St. Georgen an der Stiefing**



**Objektnummer: 5874/198**

**Eine Immobilie von FiFu24 Immobilien GmbH**

## Zahlen, Daten, Fakten

<b>Art:</b>	Grundstück
<b>Land:</b>	Österreich
<b>PLZ/Ort:</b>	8413 Sankt Georgen an der Stiefing
<b>Kaufpreis:</b>	258.400,00 €
<b>Kaufpreis / m²:</b>	100,00 €
<b>Provisionsangabe:</b>	

3% des Kaufpreises zzgl. 20% USt.

## Ihr Ansprechpartner



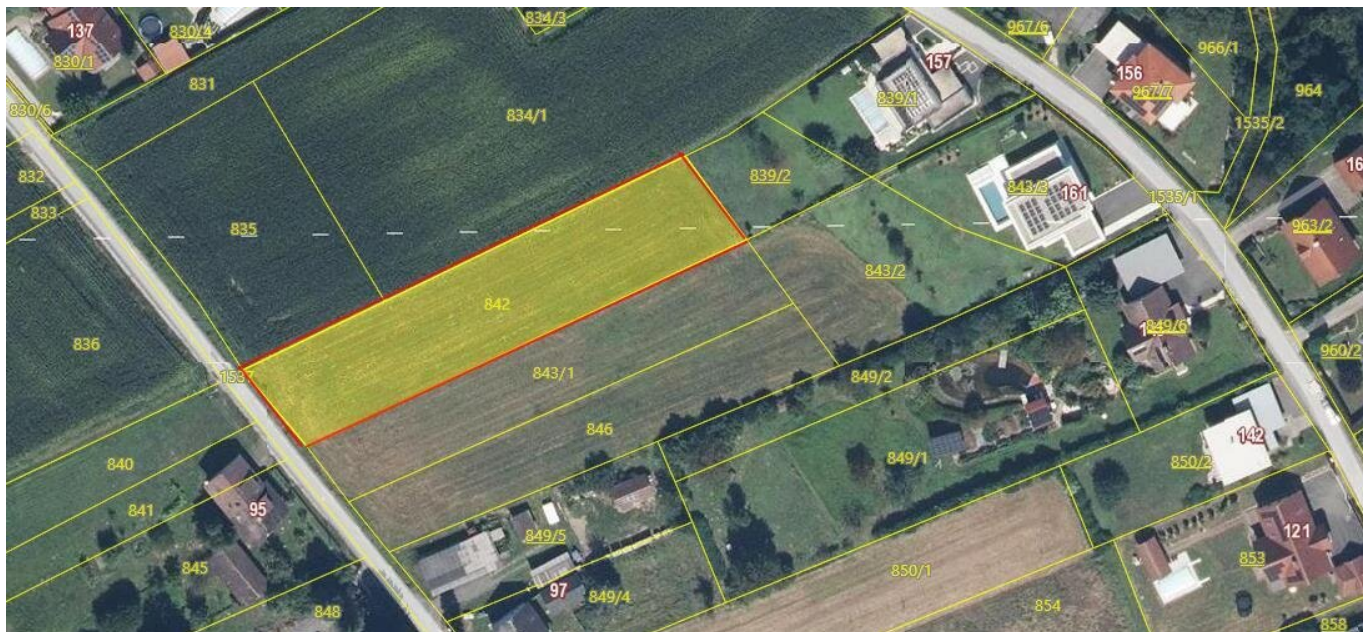
**Mag. Susanne Pichler**

FiFu24 Immobilien GmbH  
Feldkirchner Straße 11-15  
8054 Seiersberg

T +436645164858  
H +436645164858

Gerne stehe ich Ihnen für weitere Informationen oder einen Besichtigungstermin zur Verfügung.









## Objektbeschreibung

Zum Verkauf gelangt ein wunderschön gelegenes **Baugrundstück mit ca. 2584 m<sup>2</sup> in St. Georgen an der Stiefing**.

Die **leichte Hanglage** in Kombination mit der **optimalen Südwest-Ausrichtung** bietet ideale Voraussetzungen für lichtdurchflutetes Wohnen und traumhafte Sonnenuntergänge.

Das Grundstück liegt in einer **ruhigen, naturnahen Umgebung** und eignet sich hervorragend für den Bau eines Einfamilienhauses oder – dank der **möglichen Parzellierung** – auch für ein Bauprojekt mit mehreren Einheiten.

Das Grundstück ist **nicht aufgeschlossen**, was Ihnen bei Planung und Gestaltung maximale Flexibilität bietet.

### Ihre Vorteile auf einen Blick:

- ca. 2584 m<sup>2</sup> Grundstücksfläche
- sonnige Südwest-Ausrichtung
- leichte Hanglage – ideal für moderne Architektur
- ruhige Wohnlage mit hoher Lebensqualität
- Parzellierung möglich
- nicht aufgeschlossen

Ein Grundstück mit großem Potenzial – perfekt für Eigennutzer oder Investoren, die Lage und Entwicklungsmöglichkeiten zu schätzen wissen.

### Jetzt anfragen und mehr erfahren!

**ACHTUNG:** Aus Diskretion und um die Privatsphäre der Eigentümer zu bewahren, werden nähere Informationen zum Objekt erst nach schriftlicher Anfrage erteilt. Die Anfrage muss die vollständigen Angaben wie folgt beinhalten: **Name, Adresse, Telefonnummer, Email**.

## **Infrastruktur / Entfernungen**

### **Gesundheit**

Arzt <1.000m

Apotheke <6.000m

### **Kinder & Schulen**

Schule <1.000m

Kindergarten <1.000m

### **Nahversorgung**

Supermarkt <1.500m

Bäckerei <500m

Einkaufszentrum <9.000m

### **Sonstige**

Bank <500m

Geldautomat <500m

Post <5.000m

Polizei <4.500m

### **Verkehr**

Bus <500m

Autobahnanschluss <5.500m

Bahnhof <5.000m

Angaben Entfernung Luftlinie / Quelle: OpenStreetMap