

## **Gemütliche 3-Zimmer-Wohnung mit Loggia in Graz!**



**Objektnummer: 5889/662900200**

**Eine Immobilie von BWS Gemeinnützige allgemeine Bau-, Wohn- und Siedlungsgenossenschaft registrierte Genossenschaft mit beschränkter Haftung**

## Zahlen, Daten, Fakten

Adresse	Wolkensteing.
Art:	Wohnung
Land:	Österreich
PLZ/Ort:	8020 Graz
Baujahr:	1996
Wohnfläche:	81,54 m <sup>2</sup>
Gesamtfläche:	89,44 m <sup>2</sup>
Zimmer:	3,50
Heizwärmebedarf:	75,30 kWh / m <sup>2</sup> * a
Gesamtmiete	1.146,62 €
Kaltmiete (netto)	675,93 €
Kaltmiete	917,13 €
Betriebskosten:	241,20 €
Heizkosten:	114,82 €
USt.:	114,67 €
Infos zu Preis:	

Miete gültig bis 30.06.2026.

## Ihr Ansprechpartner

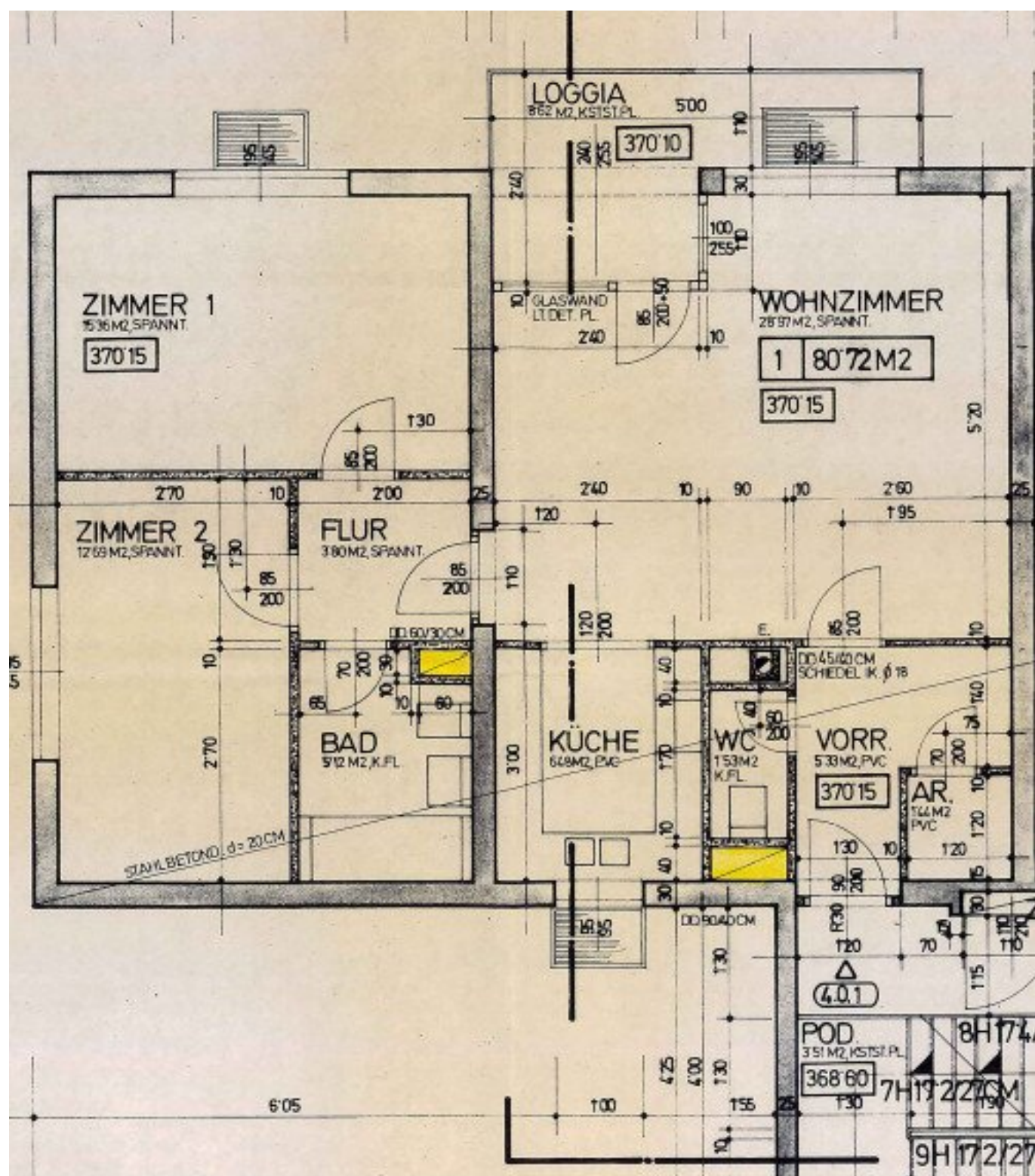
### BWSG Wohnungsvergabe Bundesländer

BWS Gemeinnützige allgemeine Bau-, Wohn- und Siedlungsgenossenschaft registrierte  
Genossenschaft mit beschränkter Haftung  
Triester Straße 40 / 3 / 1  
1100 Wien

Gerne stehe ich Ihnen für weitere Informationen oder einen Besichtigungstermin zur Verfügung.







## Objektbeschreibung

Bei Anmietung einer Wohnung ist ein Stellplatz inkludiert.

### Eckdaten zur Wohnung

- unbefristetes Mietverhältnis
- Kategorie A
- Kücheneinrichtung:
  - Vermietung ohne Kücheneinrichtung
- Stellplatz inkludiert

## Sie haben Interesse an dieser Wohnung?

Schritt 1 | unverbindliche Anfrage

- Bei Interesse an dieser Wohnung verwenden Sie das **Anfrageformular** auf dieser Seite (**Anfrage/E-Mail senden**).
- *Anderweitige Anfragen (telefonisch, persönlich oder via E-Mail) sind nicht möglich und werden bei der Vergabe auch nicht berücksichtigt.*

## Schritt 2 | Besichtigung

- Die Vergabe von **Besichtigungsmöglichkeiten** erfolgt ausschließlich in **chronologischer Reihenfolge** der schriftlichen Anfragen über das **Anfrageformular** auf dieser Seite.
- Sobald Sie an der Reihe sind, erhalten Sie **alle notwendigen Informationen via E-Mail**.
- *Wir bitten um Verständnis, dass eine Besichtigung bei hohen Anfragezahlen nicht garantiert werden kann.*

## Infrastruktur / Entfernungen

### Gesundheit

Arzt <500m

Apotheke <500m

Klinik <500m

Krankenhaus <1.000m

### Kinder & Schulen

Schule <500m

Kindergarten <250m

Universität <1.750m

Höhere Schule <1.750m

### Nahversorgung

Supermarkt <250m

Bäckerei <500m

Einkaufszentrum <1.500m

### Sonstige

Geldautomat <750m

Bank <750m

Post <750m

Polizei <750m

### Verkehr

Bus <250m

Straßenbahn <250m

Autobahnanschluss <4.500m  
Bahnhof <1.500m

Angaben Entfernung Luftlinie / Quelle: OpenStreetMap