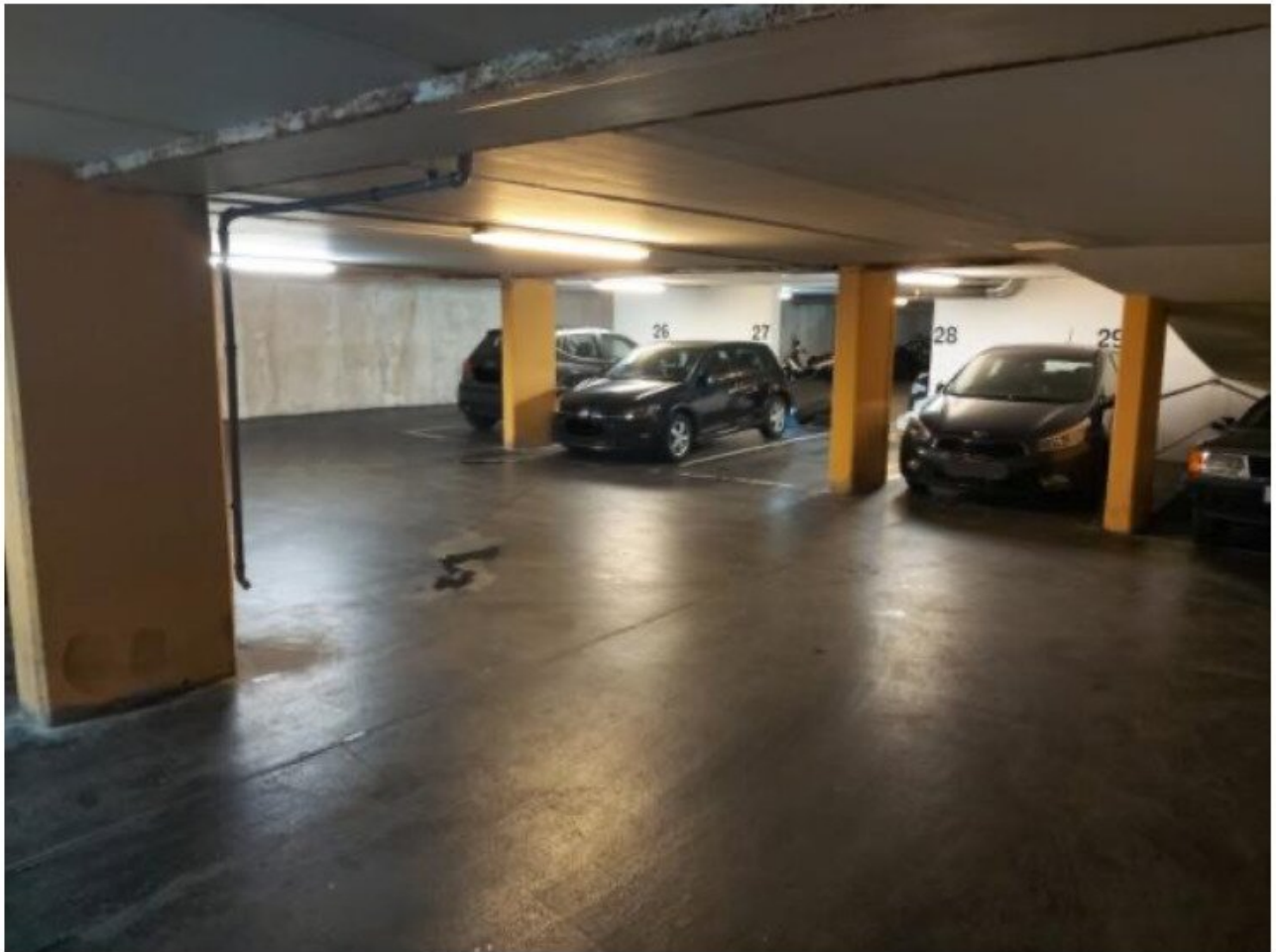


Tiefgaragenstellplatz nahe Brunnenmarkt zur MIETE



Objektnummer: 5612/349

Eine Immobilie von WI-RE Immobilienmakler GmbH

Zahlen, Daten, Fakten

Adresse	Grundsteingasse
Land:	Österreich
PLZ/Ort:	1160 Wien
Gesamtfläche:	12,50 m ²
Gesamtmiete	140,00 €
Kaltmiete (netto)	140,00 €
Kaltmiete	140,00 €
Provisionsangabe:	

2 Bruttomonatsmieten zzgl. 20% USt.

Ihr Ansprechpartner



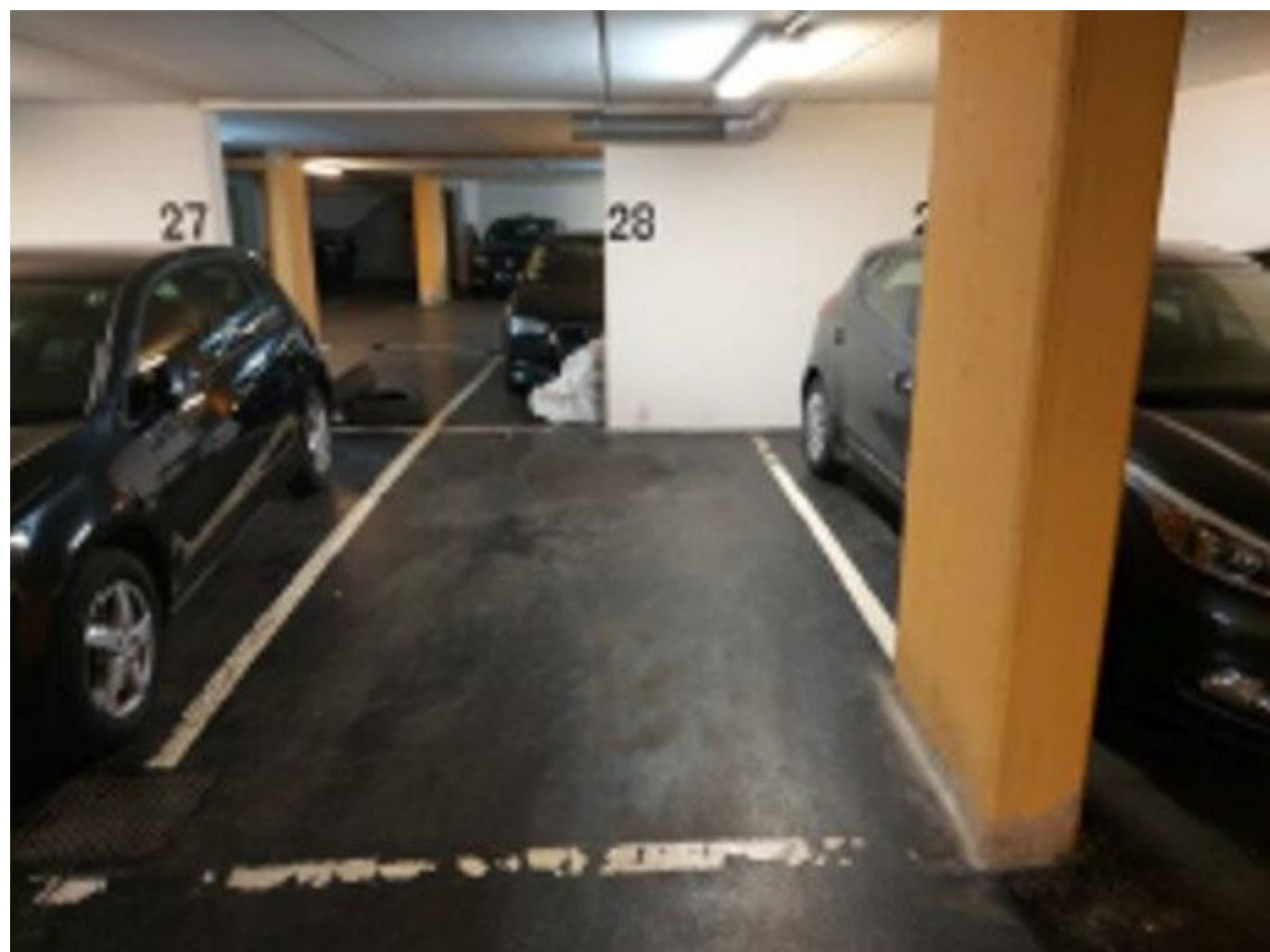
Mag. Pamela Zoidl, WIENER IMMOBILIEN Real Estate

WI-RE Immobilienmakler
Börsegasse 12 / M1
1010 Wien

T +43 1 512 22 27-10
H +43 664 8494580

Gerne stehe ich Ihnen für weitere Informationen oder einen Besichtigungstermin zur Verfügung.





Objektbeschreibung

STELLPLÄTZE IN PERFEKTER OTTAKRINGER LAGE

Zur unbefristeten Vermietung gelangt ein Tiefgaragenstellplatz in einem gepflegten Wohnhaus in der Grundsteingasse 41 in 1160 Wien.

Die Stellplätze (aktuell SP28 sowie SP35 verfügbar) befinden sich im 2. Untergeschoß der Tiefgarage und bieten mit rund 12,5 m² ausreichend Platz. Es handelt sich um "normale" Stellplätze, KEIN Stapel- oder Hebebühnenplatz. Das Einfahrtstor lässt sich komfortabel per Fernbedienung oder Schlüssel öffnen. Ein Lift ermöglicht einen bequemen Zugang vom Garagengeschoß bis zum Ausgang und retour zum Fahrzeug.

Die Tiefgarage ist einfach befahrbar und liegt in sehr guter verkehrstechnischer Lage zwischen den U6-Stationen Josefstädter Straße und Thaliastraße. Der Brunnenmarkt befindet sich in unmittelbarer Nähe – ein Gebiet, in dem Parkmöglichkeiten bekanntlich äußerst knapp sind.

Wir weisen darauf hin, dass zwischen dem Vermittler und dem zu vermittelnden Dritten ein familiäres oder wirtschaftliches Naheverhältnis besteht.

Der Vermittler ist als Doppelmakler tätig.

Infrastruktur / Entfernungen

Gesundheit

Arzt <250m

Apotheke <500m

Klinik <750m

Krankenhaus <1.250m

Kinder & Schulen

Schule <250m

Kindergarten <250m

Universität <1.250m

Höhere Schule <1.000m

Nahversorgung

Supermarkt <250m

Bäckerei <250m

Einkaufszentrum <750m

Sonstige

Geldautomat <250m

Bank <250m

Post <500m

Polizei <250m

Verkehr

Bus <250m

U-Bahn <500m

Straßenbahn <250m

Bahnhof <500m

Autobahnanschluss <4.000m

Angaben Entfernung Luftlinie / Quelle: OpenStreetMap