

**ERSTBEZUG „ein viertel grün“ in Wiener Neustadt -
zentral gelegene 2 Zimmerwohnung mit Balkon**



Objektnummer: 5042

**Eine Immobilie von Heimat Österreich gemeinnützige Wohnungs-
und Siedlungsgesellschaft m.b.H.**

Zahlen, Daten, Fakten

Adresse	Stadionstraße
Art:	Wohnung
Land:	Österreich
PLZ/Ort:	2700 Wiener Neustadt
Baujahr:	2025
Zustand:	Erstbezug
Alter:	Neubau
Wohnfläche:	51,47 m ²
Zimmer:	2
Bäder:	1
WC:	1
Balkone:	1
Stellplätze:	1
Keller:	3,00 m ²
Heizwärmebedarf:	B 26,26 kWh / m ² * a
Gesamtenergieeffizienzfaktor:	A+ 0,63
Gesamtmiete	673,04 €
Kaltmiete (netto)	673,04 €
Kaltmiete	673,04 €
Provisionsangabe:	

Gemäß Erstauftraggeberprinzip bezahlt der Abgeber die Provision.

Ihr Ansprechpartner

Theresa Günzl

Heimat Österreich gemeinnützige Wohnungs- und Siedlungsgesellschaft m.b.H.
Davidgasse 48
1100 Wien

T +431 9823601 645
H 0676 3717805

Gerne
Verfüg



















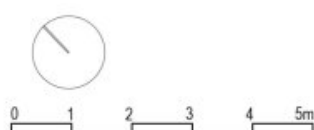
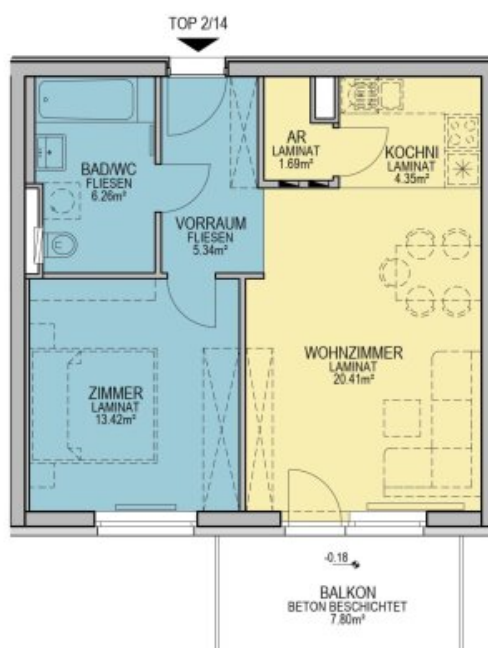
EIN VIERTEL GRÜN

Wiener Neustadt Stadionstraße 1A

HEIMAT
ÖSTERREICH

OG2 TOP 2/14

Stand 03/04/2025

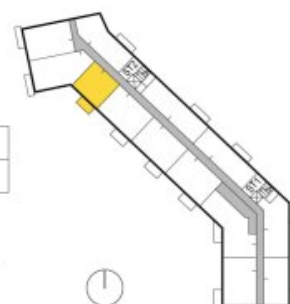


Legende:

- Elektro- & Medienverteiler
- Elektro- & Medienverteiler (übereinander)
- Wohnungsstation

ON 1A	TOP	GESCHOSS	WNFL	BALKON	GARTEN	ABTEIL	PKW TG
	2 / 14	OG 2	51,47 m²	7,80 m²	---	3,00 m²	C8

GRUNDRISS MIT MÖBLIERUNGSVORSCHLAG - MÖBEL NICHT ENTHALTEN
 Änderungen infolge Behördenauflagen, haustechnische und konstruktive Maßnahmen vorbehalten. Statische und bauphysikalische Details sind nicht Planinhalt. Die Wohnungs- und Raumgrößen sind ca. Angaben und können sich aufgrund der Detailplanung ändern. Einrichtung erfolgt lt. Ausstattungsbeschreibung. Dieser Plan ist zum Anfertigen von Einbaumöbeln nicht geeignet. Es sind unbedingt Naturmaße zu nehmen!



Heimat Österreich gemeinnützige Wohnbau Gesellschaft mbH
 pA 1100 Wien, Davidgasse 48 | Tel. 01 982 3601 645 | theresa.guenzl@hoe.at

heimat-oesterreich.at





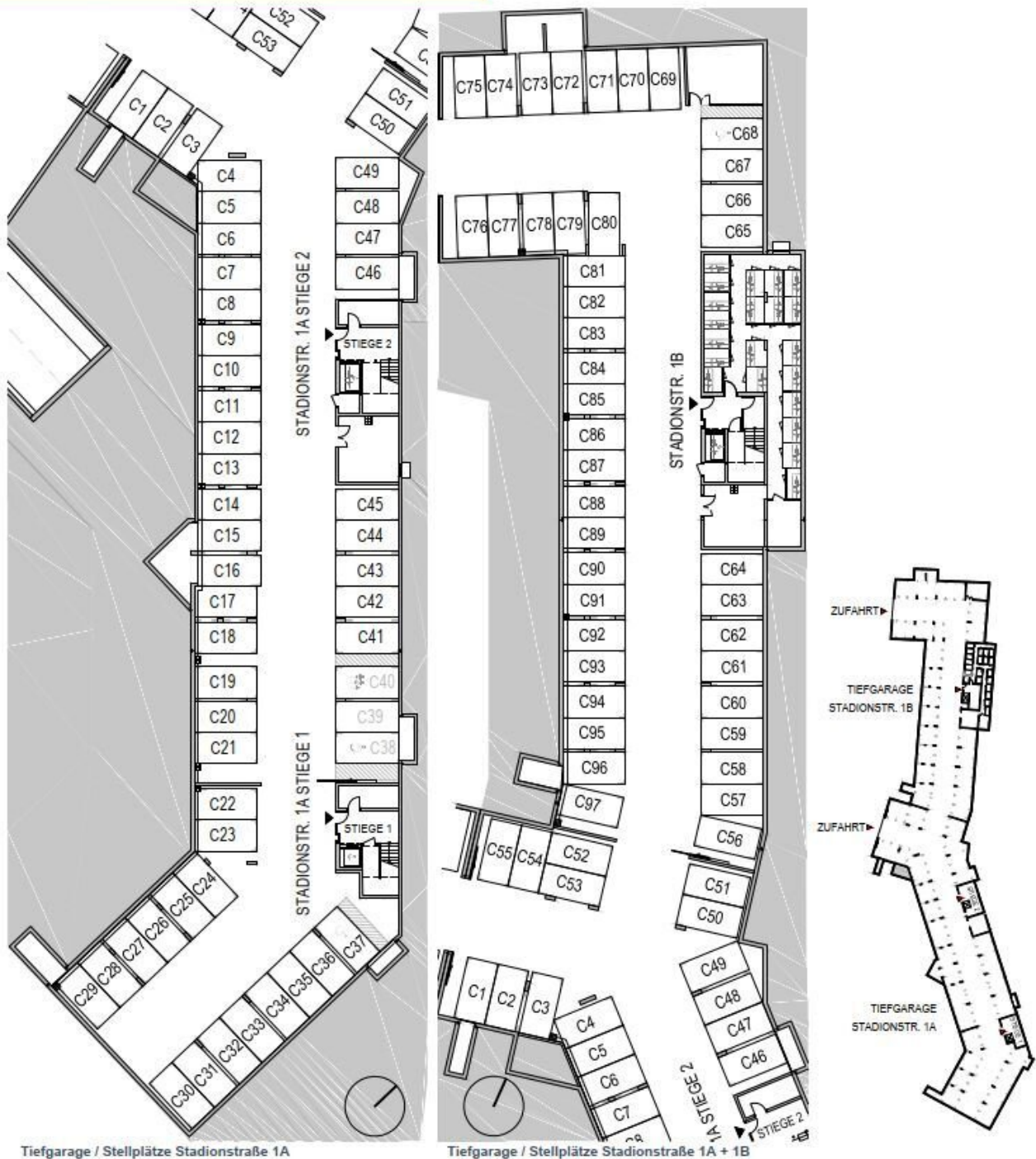
EIN VIERTEL GRÜN

Wiener Neustadt Stadionstraße 1A

**HEIMAT
ÖSTERREICH**

TIEFGARAGE

Stand 03/04/2025



Tiefgarage / Stellplätze Stadionstraße 1A

Tiefgarage / Stellplätze Stadionstraße 1A + 1B

Heimat Österreich gemeinnützige Wohnbau Gesellschaft mbH
pA 1100 Wien, Davidgasse 48 | Tel. 01 982 3601 645 | theresa.guenzl@hoe.at

heimat-oesterreich.at

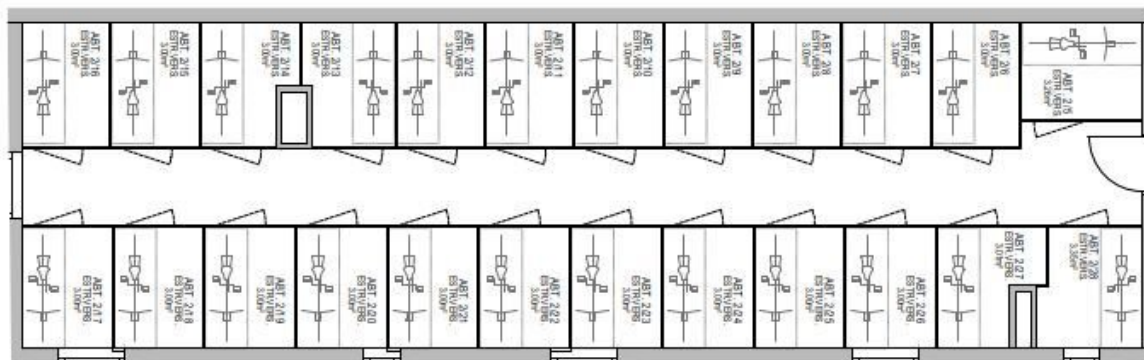
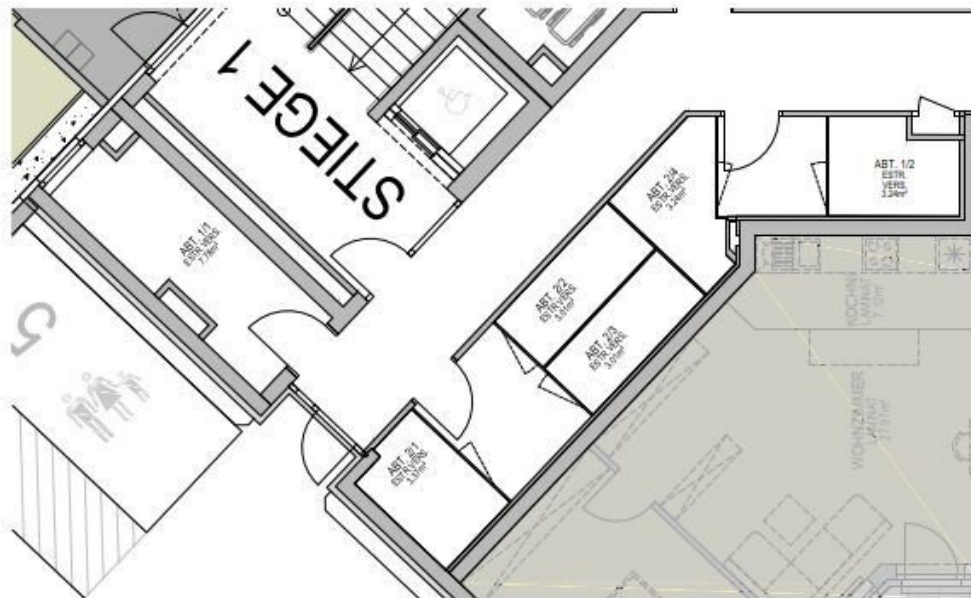
EIN VIERTEL GRÜN

Wiener Neustadt Stadionstraße 1A

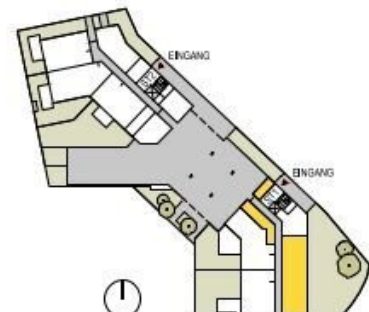
HEIMAT
ÖSTERREICH

ABTEILE EG

Stand 03/04/2025



Abstellräume EG / Stiege 1



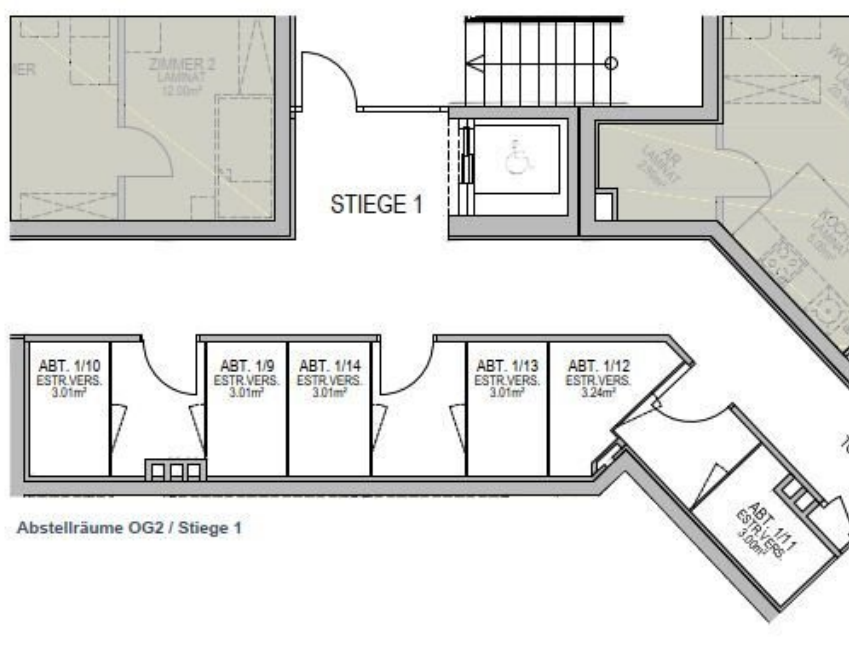
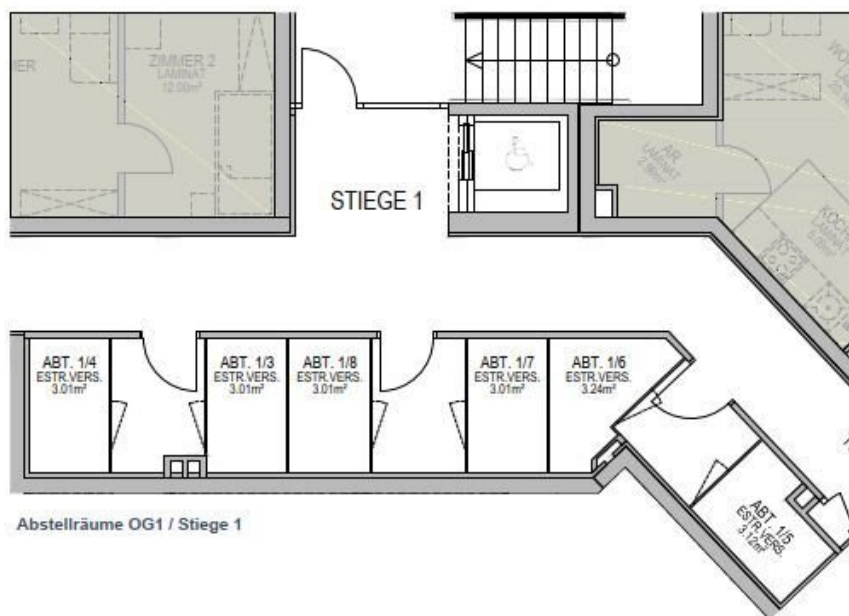
EIN VIERTEL GRÜN

Wiener Neustadt Stadionstraße 1A

**HEIMAT
ÖSTERREICH**

ABTEILE OG1 / 2

Stand 03/04/2025

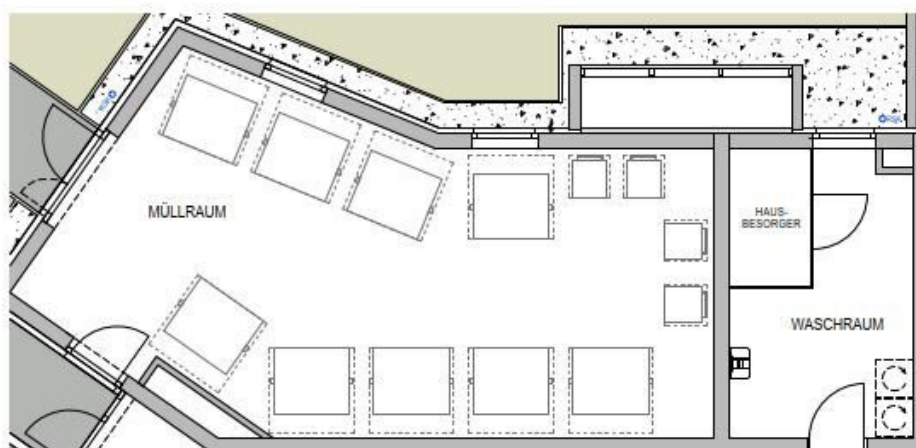


Heimat Österreich gemeinnützige Wohnbau Gesellschaft mbH
pA 1100 Wien, Davidgasse 48 | Tel. 01 982 3601 645 | theresa.guenzl@hoe.at

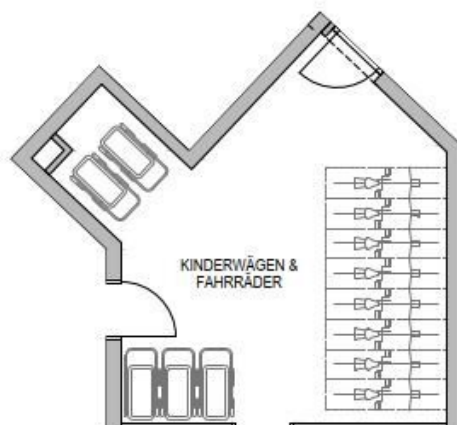
heimat-oesterreich.at

NEBENRÄUME EG

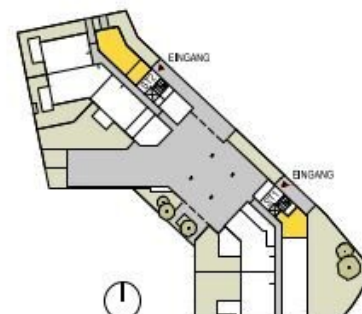
Stand 03/04/2025



Wasch-Trockenraum & Müllraum EG / Stiege 2



Fahrräder & Kinderwägen EG / Stiege 1



Objektbeschreibung

Willkommen in Ihrem neuen Zuhause in Wiener Neustadt!

In unserem neuen Wohnquartier trifft modernes Wohnen auf naturnahe Umgebung – ideal für junge Familien, Paare sowie Einzelpersonen die Wert auf Lebensqualität, Gemeinschaft und Nachhaltigkeit legen.

Das Projekt bietet besten Wohnkomfort für Familien, direkt im Quartier befindet sich ein moderner Kindergarten. Hier werden Ihre Kleinen optimal betreut - und das ganz in Ihrer Nähe Ihres Wohnortes.

Nach dem Kindergarten können sich die Kinder noch auf den diversen Spiel- und Bewegungsmöglichkeiten austoben, welche sich über das gesamte Areal erstrecken.

Ein eigener Quartierstreff sorgt für regen Austausch unter Nachbarn und lässt garantiert neue Freundschaften bei Groß und Klein entstehen.

Das gesamte Areal ist verkehrsberuhigt und umgeben von Grünflächen. Sie müssen jedoch aufgrund der hervorragenden Lage nicht auf die Annehmlichkeiten der Stadt verzichten.

Diverse Geschäfte des täglichen Bedarfs befinden sich in unmittelbarer Nähe und sind fußläufig erreichbar (Merkur City).

Hier die Details zu unserem Projekt im Überblick:

- 42 geförderte Mietwohnungen
- 2 - 4 Zimmer, ca. 51 m² - 89 m²
- Jede Wohnung mit Eigengarten und Terrasse, Balkon oder Dachterrasse
- hochwertige Laminatböden
- gut durchdachte Grundrisse
- Tiefgaragenstellplatz, bereits in der Miete inkludiert

- Fahrrad- und Kinderwagenräume
- Einlagerungsräume
- Personenaufzug
- Müllraum
- effiziente Photovoltaikanlage am Dach
- kontrollierte Wohnraumlüftung mit Wärmerückgewinnung und zentraler Lüftungsanlage
- HWB Wert ca. 26,26 kWh/m²a, fGEE ca. 0,63
- Fertigstellung voraussichtlich Frühjahr 2026

Anm.: Die winterlichen Bilder wurden mittels KI erstellt.

Willkommen in Ihrem neuen Zuhause!

Diese erstklassige Immobilie im zweiten Obergeschoss vereint stilvolles Wohnen mit einer hervorragenden Lage – perfekt für Singles oder Paare.

Mit einer Fläche von ca. 51 m² präsentiert sich diese 2-Zimmer-Wohnung als lichtdurchfluteter Rückzugsort. Der durchdachte Grundriss sorgt für eine optimale Raumnutzung, während die hochwertigen Materialien wie Fliesen und Laminat für ein elegantes Wohnambiente sorgen.

Der Erstbezug dieser Wohnung sorgt für ein neues und harmonisches Wohngefühl.

Ein Highlight dieser Immobilie ist der schöne Balkon - hier lässt es sich garantiert herrlich entspannen

Die Wohnküche ist der ideale Ort, um kulinarische Köstlichkeiten zu zaubern und gesellige Abende mit Freunden und Familie zu verbringen. Direkt beim Küchenbereich befindet sich ein

Abstellraum. Dieser kann somit auch optimal als Speis genutzt werden.

Das Schlafzimmer ist zentral vom Vorraum aus begehbar.

Das Badezimmer ist modern verfliest und mit einer Badewanne ausgestattet. Des Weiteren befinden sich ein Handwaschbecken, ein WC und ein Waschmaschinenanschluss im Badezimmer.

Mit einem **Tiefgaragenstellplatz** ist bestens für Ihren PKW gesorgt. Der Stellplatz ist bereits in der **Miete inkludiert!**

Verpassen Sie nicht die Gelegenheit, diese moderne und komfortable Wohnung zu Ihrem neuen Zuhause zu machen!

Befristung: unbefristet, 1 Jahr Kündigungsverzicht 3 Monate Kündigungsfrist

Bezug: voraussichtlich Frühjahr 2026

Energiekennzahlen: Der Heizwärmebedarf beträgt ca. 26,26 kWh/m²a Klasse B und der Gesamtenergieeffizienz-Faktor ca. 0,63 Klasse A+.

Die monatliche Miete beläuft sich auf € 673,04 inkl. BK und Ust. und der einmalige Finanzierungsbeitrag beträgt € 18.014,50.

Noch nichts gefunden? Wir informieren Sie über geeignete Immobilienangebote noch vor allen anderen.

Legen Sie jetzt Ihren individuellen Suchagenten unter folgendem Link an. Wir schicken Ihnen passende Immobilien exklusiv vorab zu.

[Suchagent anlegen](https://heimat-oesterreich.service.immo/registrieren/de) - <https://heimat-oesterreich.service.immo/registrieren/de>

Der Immobilienmakler erklärt, dass er – entgegen dem in der Immobilienwirtschaft üblichen Geschäftsgebrauch des Doppelmaklers – einseitig nur für den Vermieter tätig ist.

Infrastruktur / Entfernungen

Gesundheit

Arzt <1.000m

Apotheke <250m

Klinik <2.500m

Krankenhaus <1.000m

Kinder & Schulen

Schule <250m

Kindergarten <500m

Höhere Schule <1.750m

Universität <2.000m

Nahversorgung

Supermarkt <500m

Bäckerei <750m

Einkaufszentrum <250m

Sonstige

Bank <750m

Geldautomat <750m

Post <750m

Polizei <750m

Verkehr

Bus <250m

Autobahnanschluss <3.000m

Bahnhof <1.500m

Flughafen <2.250m

Angaben Entfernung Luftlinie / Quelle: OpenStreetMap