

**++near the first district++ Short-term apartment in one of
the best locations in vienna, up to 6 months, fully
furnished! all in!**



Objektnummer: 57887

Eine Immobilie von Adonia Immobilien GmbH

Zahlen, Daten, Fakten

Art:	Wohnung
Land:	Österreich
PLZ/Ort:	1020 Wien
Möbliert:	Voll
Alter:	Neubau
Wohnfläche:	25,00 m ²
Zimmer:	1
Bäder:	1
WC:	1
Terrassen:	1
Gesamtmiete	949,91 €
Kaltmiete (netto)	863,55 €
Kaltmiete	863,55 €
USt.:	86,36 €
Provisionsangabe:	

Gemäß Erstauftraggeberprinzip bezahlt der Abgeber die Provision.

Ihr Ansprechpartner



Bertrand Kaufmann, BA

Adonia Realitätenvermittlung GmbH
Grinzinger Strasse 119
1190 Wien

T +43 699 171 484 36





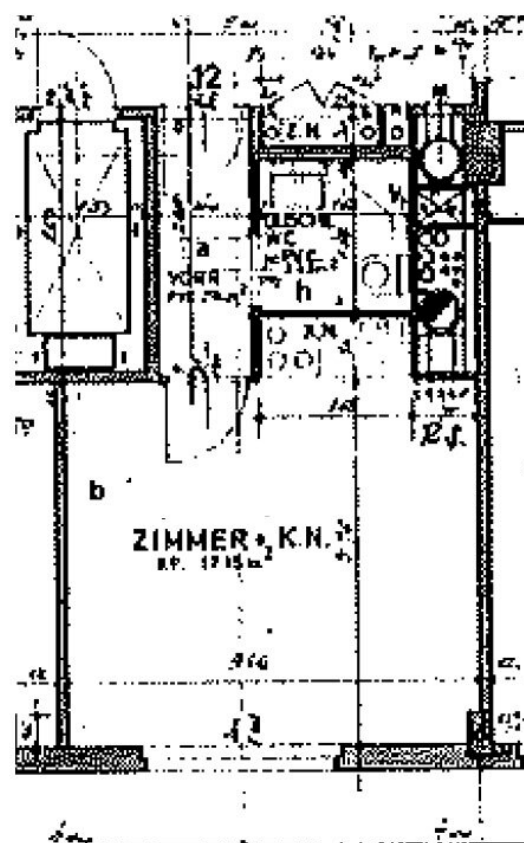






ADONIA

Immobilien



Objektbeschreibung

This cosy studio flat is perfectly located in the 2nd district in one of the most popular areas of beautiful Vienna and **within walking distance** to the **city centre**. Reaching the tram 1 within a 5 minute walk it will take you to the 1st district within 9 minutes or simply take a stroll down the famous danube channel you will reach the 1st district within 20 minutes of walking. The spacious greens of the Wiener Prater await you basically just around the corner. Next to the apartment you find lots of traditional viennese cafés and restaurants.

This studio is a small 1 room apartment with a separate bathroom.

One of the highlights is the stunning community roof top terrace overlooking vienna.

Key facts:

- total size ca. 25m²
- 1 room (fold out bed and wall with built-in cupboards)
- furnished with TV (see fotos)
- ready to move in
- available for up to maximum 6 months
- small bathroom with shower
- small toilet
- monthly rent 949,00.- (including electricity, heating and internet)
- no commission
- 2000 euros deposit

- No main residence registration possible

Unsere Allgemeinen Geschäftsbedingungen können Sie sowohl in dem Ihnen zugesandten Expose einsehen als auch auf unserer Homepage. Wir weisen ausdrücklich darauf hin, dass diese AGBs Vertragsinhalt werden.

Der Schutz von personenbezogenen Daten ist uns wichtig und auch gesetzlich gefordert. Die Verarbeitung Ihrer personenbezogenen Daten erfolgt nach den datenschutzrechtlichen Bestimmungen. Auf unserer Homepage (unter Datenschutzinformation) finden Sie eine Übersicht die Sie über die wichtigsten Aspekte der Verarbeitung personenbezogener Daten informieren soll.

Hinweis gemäß Energieausweisvorlagegesetz: Ein Energieausweis wurde vom Eigentümer bzw. Verkäufer, nach unserer Aufklärung über die generell geltende Vorlagepflicht, sowie Aufforderung zu seiner Erstellung noch nicht vorgelegt. Daher gilt zumindest eine dem Alter und der Art des Gebäudes entsprechende Gesamtenergieeffizienz als vereinbart. Wir übernehmen keinerlei Gewähr oder Haftung für die tatsächliche Energieeffizienz der angebotenen Immobilie.

Der Immobilienmakler erklärt, dass er – entgegen dem in der Immobilienwirtschaft üblichen Geschäftsgebrauch des Doppelmaklers – einseitig nur für den Vermieter tätig ist.

Infrastruktur / Entfernungen

Gesundheit

Arzt <500m

Apotheke <500m

Klinik <1.000m

Krankenhaus <1.000m

Kinder & Schulen

Schule <500m

Kindergarten <500m

Universität <500m

Höhere Schule <1.000m

Nahversorgung

Supermarkt <500m

Bäckerei <500m

Einkaufszentrum <1.000m

Sonstige

Geldautomat <500m

Bank <500m

Post <500m

Polizei <1.000m

Verkehr

Bus <500m

U-Bahn <1.000m

Straßenbahn <500m

Bahnhof <1.000m

Autobahnanschluss <2.000m

Angaben Entfernung Luftlinie / Quelle: OpenStreetMap