

Garage/Lager 230m²



Objektnummer: 7897/104

Eine Immobilie von Schöneres Wohnen

Zahlen, Daten, Fakten

Art:	Halle / Lager / Produktion - Halle
Land:	Österreich
PLZ/Ort:	2700 Wiener Neustadt
Nutzfläche:	226,00 m ²
Kaltmiete (netto)	958,33 €
Kaltmiete	958,33 €
USt.:	191,67 €

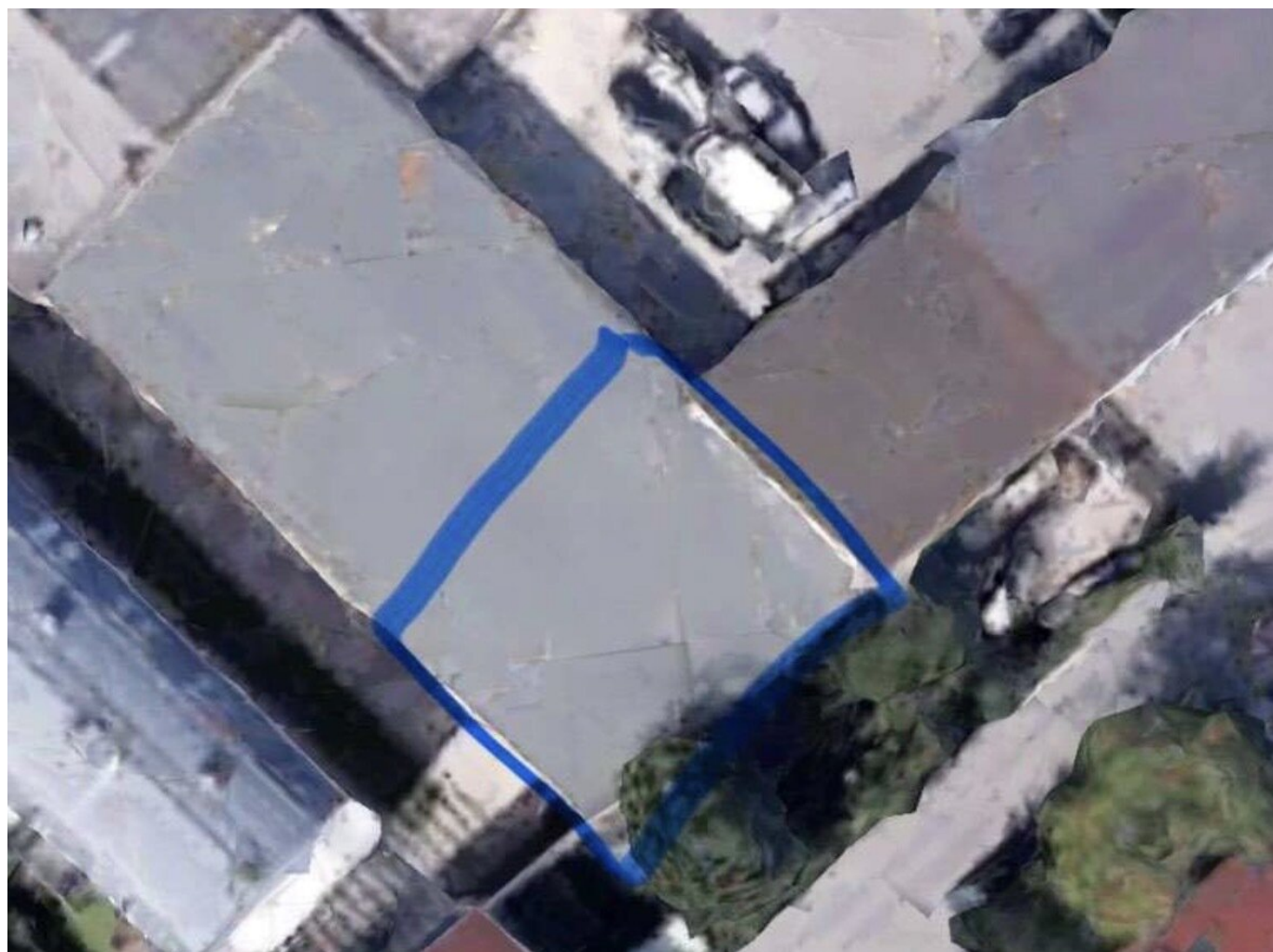
Ihr Ansprechpartner

Andrea Schier

Schöneres Wohnen
Blumauerstraße 200A
2601 Sollenau

H 06764214210

Gerne stehe ich Ihnen für weitere Informationen oder einen Besichtigungstermin zur Verfügung.



Objektbeschreibung

Annähernd quadratische 226 m² Garage bzw. Lager zu vermieten.

4 m hoch, Massivbauweise.

Anfragen an 0664 209 4900

Chis Nemecek

Infrastruktur / Entfernungen

Gesundheit

Arzt <1.000m

Apotheke <1.000m

Klinik <1.500m

Krankenhaus <1.000m

Kinder & Schulen

Schule <500m

Kindergarten <1.500m

Höhere Schule <1.000m

Universität <3.500m

Nahversorgung

Supermarkt <500m

Bäckerei <500m

Einkaufszentrum <1.500m

Sonstige

Bank <1.000m

Geldautomat <1.000m

Post <2.000m

Polizei <1.000m

Verkehr

Bus <500m

Autobahnanschluss <2.000m

Bahnhof <2.000m

Flughafen <3.000m

Angaben Entfernung Luftlinie / Quelle: OpenStreetMap