

Neuwertige Wohnung im Zentrum von Roitham zu mieten!



Objektnummer: 1637/3563

Eine Immobilie von CASA TERRA IMMOBILIENTREUHAND GmbH

Zahlen, Daten, Fakten

Art:	Wohnung
Land:	Österreich
PLZ/Ort:	4661 Roitham am Traunfall
Wohnfläche:	53,49 m ²
Zimmer:	2
Bäder:	1
WC:	1
Balkone:	1
Heizwärmebedarf:	D 104,60 kWh / m ² * a
Gesamtenergieeffizienzfaktor:	C 1,57
Gesamtmiete	792,17 €
Kaltmiete (netto)	454,66 €
Kaltmiete	638,51 €
Betriebskosten:	183,85 €
Heizkosten:	75,73 €
USt.:	77,93 €
Provisionsangabe:	

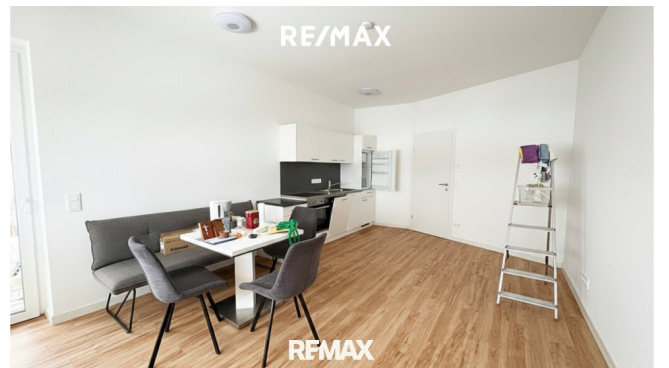
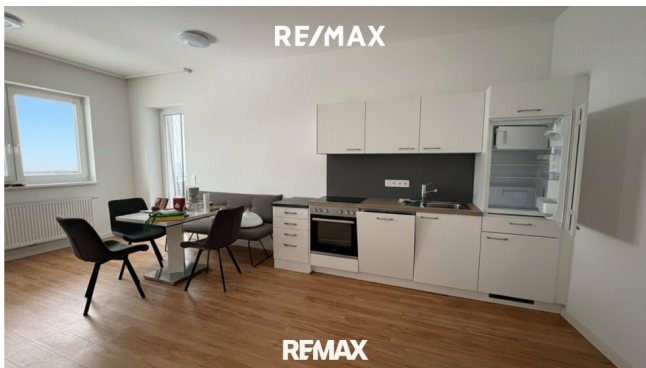
Gemäß Erstauftraggeberprinzip bezahlt der Abgeber die Provision.

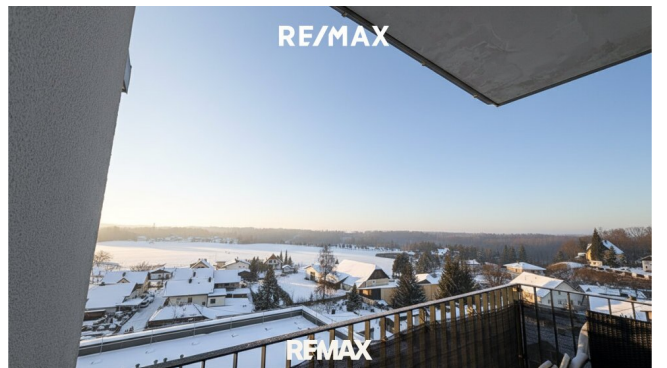
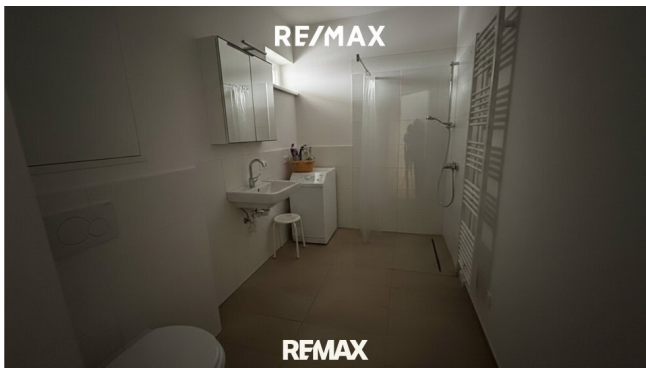
Ihr Ansprechpartner



Julia Katharina Huber

REMAX ImmoCenter - CASA TERRA IMMOBILIENTREUHAND GmbH
Stadtplatz 36
4840 Vöcklabruck

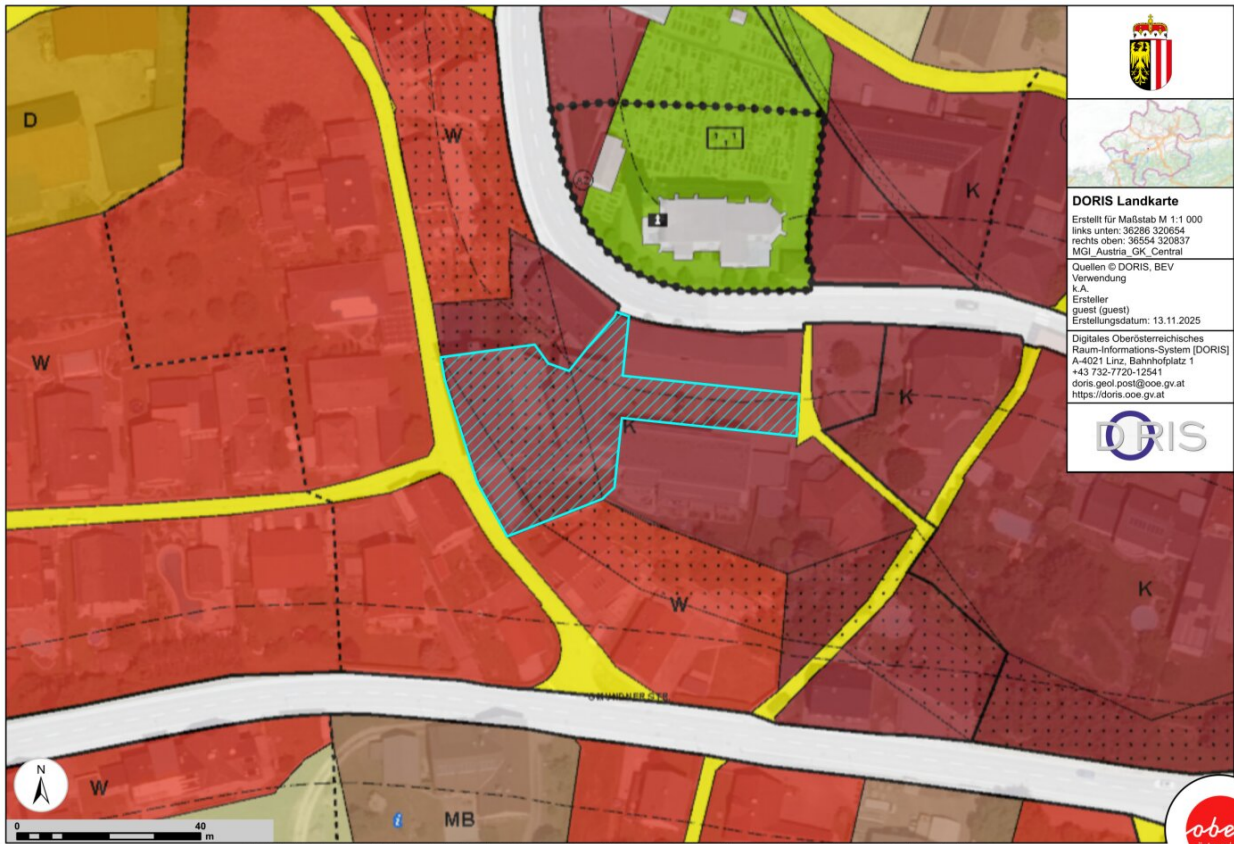




RE/MAX



RE/MAX





DORIS Landkarte
 Erstellt für Maßstab M 1:1 000
 links unten: 36286 320654
 rechts oben: 36554 320837
 MGI_Austria_GK_Central
 Quellen © DORIS, BEV
 Verwendung
 k.A.
 Ersteller
 guest (guest)
 Erstellungsdatum: 13.11.2025
 Digitales Oberösterreichisches
 Raum-Informationssystem [DORIS]
 A-4021 Linz, Bahnhofplatz 1
 +43 732-7725-12541
 doris.geol.post@ooe.gv.at
 https://doris.ooe.gv.at





DORIS Landkarte
 Erstellt für Maßstab M 1:1 000
 links unten: 36286 320654
 rechts oben: 36554 320837
 MGI Austria_GK_Central
 Quellen © DORIS, BEV
 Verwendung
 K.A.
 Ersteller
 guest (guest)
 Erstellungsdatum: 13.11.2025
 Digitales Oberösterreichisches
 Raum-Informationssystem [DORIS]
 A-4021 Linz, Bahnhofplatz 1
 +43 732-7725-12541
 doris.geol.post@ooe.gv.at
 https://doris.ooe.gv.at



Objektbeschreibung

Willkommen in Ihrem neuen Zuhause in Roitham am Traunfall – einer charmanten Wohnung, die nicht nur durch ihre Lage, sondern auch durch ihre durchdachte Raumaufteilung überzeugt. Diese ansprechende 2-Zimmer-Wohnung mit einer Fläche von ca. 53 m² bietet Ihnen den idealen Rückzugsort, um sich nach einem langen Tag zu entspannen und die Vorzüge des Lebens in Oberösterreich zu genießen.

Die Wohnung besticht durch ihren modernen Grundriss und eine einladende Atmosphäre. Der lichtdurchflutete Wohnbereich ist perfekt für gesellige Abende mit Freunden oder entspannte Stunden alleine. Die angrenzende Einbauküche ist nicht nur funktional, sondern lädt auch dazu ein, kulinarische Köstlichkeiten zu kreieren.

Der Balkon, der sich ideal für gemütliche Frühstücke oder entspannte Nachmittage eignet, erweitert Ihren Wohnraum nach draußen.

Die Wohnung verfügt außerdem über zwei gut geschnittene Zimmer, die Ihnen vielfältige Nutzungsmöglichkeiten bieten. Ob als Schlafzimmer, Arbeitszimmer oder Gästezimmer – hier können Sie Ihre individuellen Wohnideen verwirklichen.

Ein weiterer Vorteil dieser Immobilie ist die hervorragende Verkehrsanbindung. Die nahegelegene Bushaltestelle sorgt dafür, dass Sie schnell und unkompliziert in die umliegenden Städte gelangen.

Die Lage in Roitham am Traunfall bietet Ihnen zudem eine Reihe von Annehmlichkeiten. In unmittelbarer Nähe finden Sie eine Schule, die für Familien mit Kindern von großem Vorteil ist. Supermärkte sind ebenfalls schnell erreichbar, sodass Sie Ihre Einkäufe bequem und zeitsparend erledigen können.

Bei dieser Wohnung steht kein Parkplatz zur Verfügung.

Zögern Sie nicht und vereinbaren Sie noch heute einen Besichtigungstermin, um sich selbst von den Vorzügen dieser wunderbaren Wohnung zu überzeugen. Ihr neues Zuhause wartet auf Sie!

Der Immobilienmakler erklärt, dass er – entgegen dem in der Immobilienwirtschaft üblichen Geschäftsgebrauch des Doppelmaklers – einseitig nur für den Vermieter tätig ist.

Infrastruktur / Entfernungen

Gesundheit

Arzt <4.000m

Apotheke <5.000m

Klinik <5.000m

Kinder & Schulen

Schule <500m

Kindergarten <4.000m

Nahversorgung

Supermarkt <500m

Bäckerei <4.000m

Sonstige

Bank <500m

Geldautomat <500m

Post <5.000m

Polizei <4.500m

Verkehr

Bus <500m

Bahnhof <5.500m

Autobahnanschluss <3.000m

Flughafen <9.000m

Angaben Entfernung Luftlinie / Quelle: OpenStreetMap