

Gemütliche 1-Zimmer-Wohnung mit Loggia!



Objektnummer: 5889/163900300

Eine Immobilie von BWS Gemeinnützige allgemeine Bau-, Wohn- und Siedlungsgenossenschaft registrierte Genossenschaft mit beschränkter Haftung

Zahlen, Daten, Fakten

Adresse	Kasernstraße 13
Art:	Wohnung
Land:	Österreich
PLZ/Ort:	8010 Graz
Baujahr:	1970
Wohnfläche:	36,73 m ²
Gesamtfläche:	38,38 m ²
Zimmer:	1
Heizwärmebedarf:	40,30 kWh / m ² * a
Gesamtmiete	397,16 €
Kaltmiete (netto)	168,15 €
Kaltmiete	304,55 €
Betriebskosten:	136,40 €
Heizkosten:	51,79 €
USt.:	40,82 €
Infos zu Preis:	

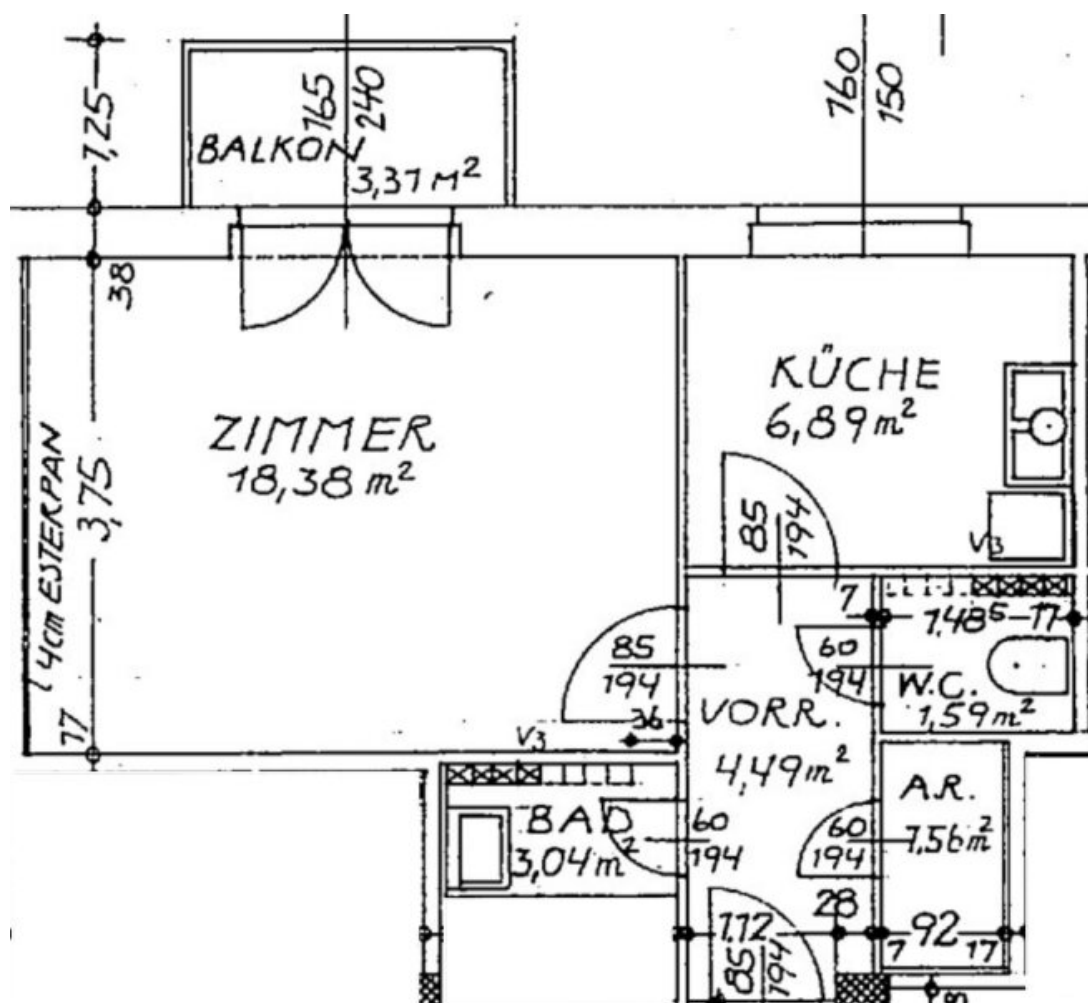
Miete gültig bis 30.06.2026. Genossenschaftsbeitrag einmalig 51 € pro Hauptmieter.

Ihr Ansprechpartner

BWSG Wohnungsvergabe Bundesländer

BWS Gemeinnützige allgemeine Bau-, Wohn- und Siedlungsgenossenschaft registrierte
Genossenschaft mit beschränkter Haftung
Triester Straße 40 / 3 / 1
1100 Wien

Gerne stehe ich Ihnen für weitere Informationen oder einen Besichtigungstermin zur Verfügung.



Objektbeschreibung

Eckdaten zur Wohnung

- Kategorie A
- Kücheneinrichtung:
 - Vermietung ohne Kücheneinrichtung
 - *Küchenablöse vom Vermieter auf freiwilliger Basis eventuell möglich*
- Wohnungszustand:
 - Der aktuelle Zustand der Wohnung ist nicht bekannt, wir empfehlen daher eine Besichtigung. Es wird vermutet, dass sich die Wohnung in einem guten Zustand befindet.

Sie haben Interesse an dieser Wohnung?

Schritt 1 | unverbindliche Anfrage

- Bei Interesse an dieser Wohnung verwenden Sie das **Anfrageformular** auf dieser Seite (**Anfrage/E-Mail senden**).
- *Anderweitige Anfragen (telefonisch, persönlich oder via E-Mail) sind nicht möglich und werden bei der Vergabe auch nicht berücksichtigt.*

Schritt 2 | Besichtigung

- Die Vergabe von **Besichtigungsmöglichkeiten** erfolgt ausschließlich in **chronologischer Reihenfolge** der schriftlichen Anfragen über das **Anfrageformular** auf dieser Seite.
- Sobald Sie an der Reihe sind, erhalten Sie **alle notwendigen Informationen via E-Mail**.
- *Wir bitten um Verständnis, dass eine Besichtigung bei hohen Anfragezahlen nicht garantiert werden kann.*

Infrastruktur / Entfernungen

Gesundheit

Arzt <300m
 Apotheke <500m
 Klinik <1.525m
 Krankenhaus <2.325m

Kinder & Schulen

Schule <175m
 Kindergarten <250m
 Universität <1.025m
 Höhere Schule <1.175m

Nahversorgung

Supermarkt <250m
 Bäckerei <375m
 Einkaufszentrum <1.550m

Sonstige

Geldautomat <400m
 Bank <400m
 Post <850m
 Polizei <400m

Verkehr

Bus <25m
 Straßenbahn <400m
 Autobahnanschluss <3.325m
 Bahnhof <350m

Flughafen <7.200m

Angaben Entfernung Luftlinie / Quelle: OpenStreetMap