

Gemütliche 3-Zimmer-Wohnung in Graz!



Objektnummer: 5889/163600340

Eine Immobilie von BWS Gemeinnützige allgemeine Bau-, Wohn- und Siedlungsgenossenschaft registrierte Genossenschaft mit beschränkter Haftung

Zahlen, Daten, Fakten

Adresse	Laudongasse
Art:	Wohnung
Land:	Österreich
PLZ/Ort:	8020 Graz
Baujahr:	1976
Wohnfläche:	86,44 m ²
Gesamtfläche:	86,44 m ²
Zimmer:	3
Heizwärmebedarf:	38,30 kWh / m ² * a
Gesamtmiete	842,69 €
Kaltmiete (netto)	385,01 €
Kaltmiete	614,73 €
Betriebskosten:	229,72 €
Heizkosten:	143,49 €
USt.:	84,47 €
Infos zu Preis:	

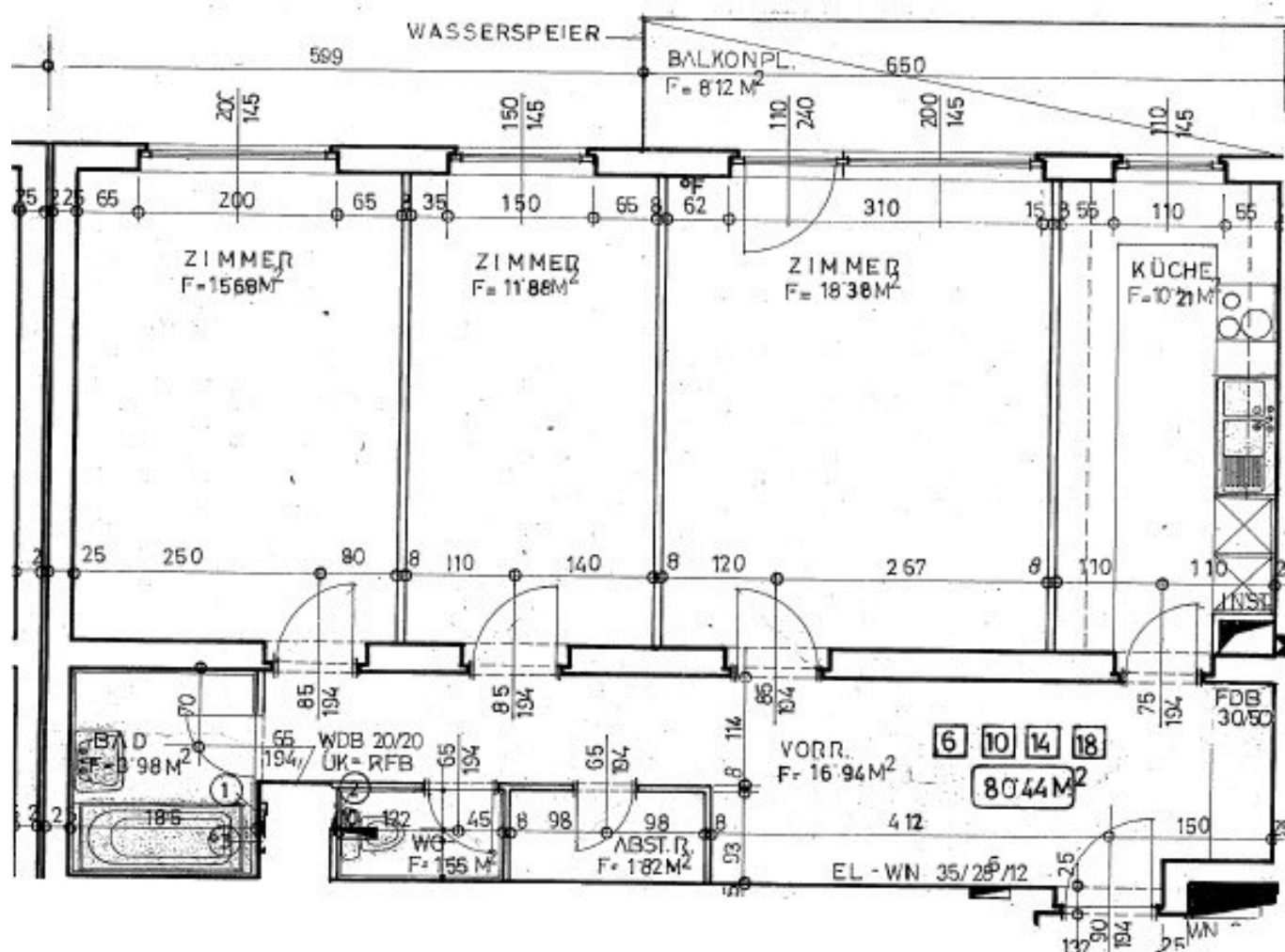
Miete gültig bis 30.06.2026. Genossenschaftsbeitrag einmalig 51 € pro Hauptmieter.

Ihr Ansprechpartner

BWSG Wohnungsvergabe Bundesländer

BWS Gemeinnützige allgemeine Bau-, Wohn- und Siedlungsgenossenschaft registrierte
Genossenschaft mit beschränkter Haftung
Triester Straße 40 / 3 / 1
1100 Wien

Gerne stehe ich Ihnen für weitere Informationen oder einen Besichtigungstermin zur Verfügung.



Objektbeschreibung

Eckdaten zur Wohnung

- unbefristetes Mietverhältnis
- Kategorie A
- Kücheneinrichtung:
 - Vermietung ohne Kücheneinrichtung

Wohnungsbesichtigung und -zustand

- Eine **Besichtigung** vor Ort ist **nicht möglich**, da der *aktuelle Mieter aus Datenschutzgründen nicht in die Weitergabe seiner Kontaktdaten einwilligt*.
- Unsere Hausverwaltung hat bis zur Weitervermietung keinen Zugang zur Wohnung. Wir gehen von einem beziehbaren Zustand der Wohnung aus, der tatsächliche Wohnungszustand ist uns aktuell jedoch nicht bekannt
- Anhand des Grundrissplans können Sie sich ein Bild zur Raumaufteilung machen.

- Die **Vergabe** dieser Wohnung **erfolgt ausschließlich ohne Besichtigung**.

Wohnungsanmietung

- *Sie möchten ohne vorherige **Besichtigung** anmieten?*

- Schritt 1 | unverbindliche Anfrage

- Bei Interesse an dieser Wohnung verwenden Sie das **Anfrageformular** auf dieser Seite (**Anfrage/E-Mail senden**).
- *Anderweitige Anfragen (telefonisch, persönlich oder via E-Mail) sind nicht möglich und werden bei der Vergabe auch nicht berücksichtigt.*

- Schritt 2 | weitere Informationen zur Anmietung

- Nach Ihrer unverbindlichen Anfrage erhalten Sie detaillierte Informationen zur weiteren Vorgehensweise via E-Mail.
- Anfragen werden chronologisch bearbeitet. Wir bitten um Verständnis, dass bei hohen Anfragezahlen eine Möglichkeit zur Anmietung nicht garantiert werden kann.

- ***Sie möchten nur mit einer vorherigen Besichtigung anmieten?***

- In diesem Fall können wir Ihnen diese Wohnung aktuell nicht anbieten.

- Unser Angebot mit Besichtigungsmöglichkeiten finden Sie unter www.bwsg.at.

Infrastruktur / Entfernungen

Gesundheit

Arzt <250m

Apotheke <500m

Klinik <1.000m

Krankenhaus <1.000m

Kinder & Schulen

Schule <250m

Kindergarten <250m
Universität <500m
Höhere Schule <500m

Nahversorgung

Supermarkt <250m
Bäckerei <500m
Einkaufszentrum <1.000m

Sonstige

Geldautomat <500m
Bank <500m
Post <750m
Polizei <750m

Verkehr

Bus <250m
Straßenbahn <250m
Autobahnanschluss <4.500m
Bahnhof <750m
Flughafen <10.000m

Angaben Entfernung Luftlinie / Quelle: OpenStreetMap