

Heizkosten inkludiert - Kleine 1-Zimmer Wohnung mit Loggia



Objektnummer: 12640318

**Eine Immobilie von SGN Gemeinnützige Wohnungs- u.
Siedlungsgenossenschaft Neunkirchen reg.Gen.m.b.H.**

Zahlen, Daten, Fakten

Adresse	Burgenlandstraße 51
Art:	Wohnung
Land:	Österreich
PLZ/Ort:	2410 Hainburg an der Donau
Zustand:	Gepflegt
Alter:	Altbau
Wohnfläche:	36,78 m²
Zimmer:	1
WC:	1
Heizwärmebedarf:	B 39,00 kWh / m² * a
Gesamtenergieeffizienzfaktor:	C 1,31
Gesamtmiete	407,78 €
Kaltmiete (netto)	257,03 €
Kaltmiete	340,61 €
Betriebskosten:	83,58 €
Heizkosten:	27,59 €
USt.:	39,58 €

Ihr Ansprechpartner

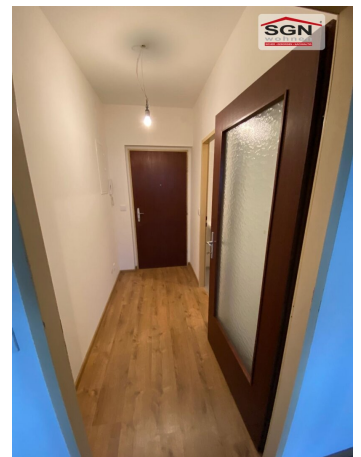


Silvia Oroszova

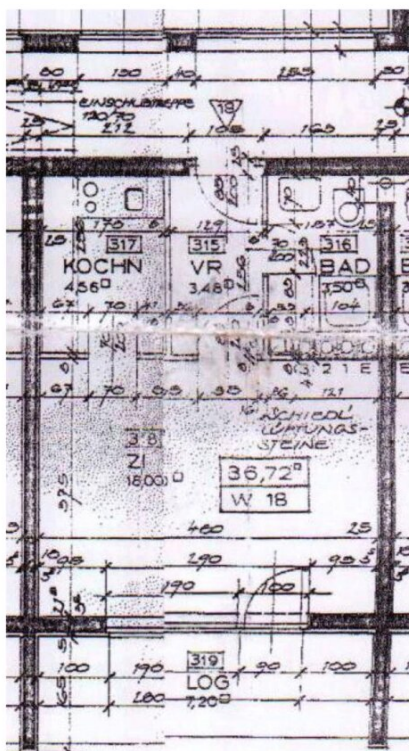
SGN Gemeinnützige Wohnungs- u. Siedlungsgenossenschaft Neunkirchen reg.Gen.m.b.H.
Bahnstraße 25
2620 Neunkirchen

T +43 664 882 856 42

Gerne stehe ich Ihnen für weitere Informationen oder einen Besichtigungstermin zur Verfügung.







Geringfügige Flächenänderungen vorbehalten.
Einrichtungsgegenstände sind nicht Teil der Ausstattung sondern
dienen nur der Veranschaulichung.

Heizung: Fernwärme
Warmwasseraufbereitung: Elektroboiler



HV/B	Ref, RK	39,00	RK	39,00
	Ref, SK	42,70	SK	42,70
Gesamtenergieeffizienzfaktor fGEE				1,29

Wohnnutzfläche: 36,72 [m²]

Räume bzw. Flächen	
Bezeichnung	Fläche [m²]
Zur Wohnnutzfläche gerechnet	
Bad / WC	3,50
Kochfläche	4,56
Loggia (WR)	7,20
Vorraum	3,46
Wohn-Schlafzimmer	18,00
Zur Wohnnutzfläche nicht gerechnet	
Kellerabteil	vorhanden

Objektbeschreibung

Kleine nette 37m² Loggia Wohnung in drittem Stock ohne Aufzug.

Die Wohnung besteht aus Vorraum, Bad mit Dusche und WC, ein grosseß Zimmer, Küche.

Der Wohnung ist ein Kellerabteil zugeordnet.

Im Haus befindet sich Fahrradraum und Trockenraum.

Infrastruktur / Entfernungen

Gesundheit

Apotheke <1.400m

Arzt <1.125m

Klinik <7.275m

Krankenhaus <275m

Kinder & Schulen

Schule <1.025m

Kindergarten <75m

Universität <7.375m

Höhere Schule <8.600m

Nahversorgung

Supermarkt <975m

Bäckerei <175m

Einkaufszentrum <2.800m

Sonstige

Geldautomat <1.050m

Bank <1.050m

Post <1.175m

Polizei <225m

Verkehr

Bus <200m

Straßenbahn <7.325m

Autobahnanschluss <8.525m

Bahnhof <1.025m

Flughafen <4.875m

Angaben Entfernung Luftlinie / Quelle: OpenStreetMap