

**Exklusive Neubauwohnung in Toplage mit erstklassiger
Ausstattung und großzügigen Außenbereichen auf
höchstem Wohnniveau**



Außen Rendering

Objektnummer: 5420/7228
Eine Immobilie von Roderick Scherer

Zahlen, Daten, Fakten

Art:	Wohnung
Land:	Österreich
PLZ/Ort:	8042 Graz
Baujahr:	2026
Zustand:	Erstbezug
Alter:	Neubau
Wohnfläche:	48,43 m²
Zimmer:	2
Bäder:	1
WC:	1
Balkone:	1
Heizwärmebedarf:	B 32,00 kWh / m² * a
Gesamtenergieeffizienzfaktor:	A 0,72
Kaufpreis:	289.000,00 €
Provisionsangabe:	

Provision bezahlt der Abgeber.

Ihr Ansprechpartner

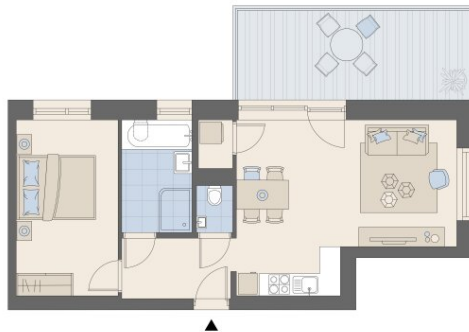


Beatrix Scherer

Roderick Scherer Immobilien GmbH
Sankt Veiter Straße 12
8045 Graz

T ?+43 676 7402317





1. OBERGESCHOSS	
TOP 08	
48,43 m ²	
Bad/ Wc	5,24 m ²
AR	1,18 m ²
Wc	1,20 m ²
VR	4,81 m ²
Wohn-Ess-Küche	23,35 m ²
Zimmer	12,65 m ²
Balkon	18,83 m ²



RODERICK SCHERER
IMMOBILIEN

Erfahrung schafft Vertrauen.

Graz - Wien - Linz - Salzburg - Klagenfurt

Mit über einem Jahrzehnt Erfahrung helfen wir Menschen dabei, Immobilien sicher zu kaufen und zu verkaufen.

Profitieren auch Sie von unserem Netzwerk:



Vermittlung



Verwaltung



Management



Finanzierung



Bewertung



Ankauf



Investments



Apartments

www.roderickscherer.com • info@roderickscherer.com • 0316 226 628

Objektbeschreibung

Wohnidyll in St. Peter – Exklusives Neubauprojekt mit Garten und Terrasse

Erstbezug! In ruhiger und äußerst gefragter Wohnlage von Graz-St. Peter entsteht ein Zuhause mit höchstem Wohnkomfort. Der Baustart ist bereits erfolgt, bis Juli 2026 wird ein hochwertiges Neubauprojekt mit nur zehn Wohneinheiten realisiert – ein Ort zum Ankommen, Wohlfühlen und Bleiben.

Im Angebot haben wir für Sie eine attraktive **2-Zimmer-Wohnung** im **1. Obergeschoss (Top 07)** mit durchdachter Raumaufteilung und großzügiger, sonniger Außenfläche.

- **Wohnfläche:** 48,43 m²
- **Balkon:** 18,83 m²
- Tiefgaragenplatz optional für € 29.000,-
- Kellerabteil inkludiert

Raumaufteilung:

- Großzügiger Wohn-Essbereich mit ausreichend viel Platz für eine moderne Küche (ca. 23 m²)
- Schlafzimmer mit Blick ins Grüne
- Badezimmer mit Fester und mit Badewanne oder Dusche
- Separates WC
- Vorraum mit ausreichend Platz für Garderobe
- Zugang zum großzügigen, sonnigen Balkon

Ausstattung & Highlights:

- Raumhöhe bis zu **2,65 m** für ein offenes Wohngefühl
- **Eichenparkettböden**, hochwertig verarbeitet

- **Elektrische Raffstores** in allen Wohn- und Schlafräumen
- **Bäder mit großformatigen Fliesen**, modernen Armaturen und **bodengleichen Glasduschen**
- In größeren Einheiten zusätzlich mit **Badewanne**
- Moderne **Fußbodenheizung über Luftwärmepumpe**, ergänzt durch eine **Photovoltaikanlage**
- **Sehr gute Energieeffizienz**, nachhaltig & zukunftssicher
- **Teils überdachte Terrassen** mit ansprechendem Terrassenbelag
- **Leerverrohrung für E-Ladestationen** in der Tiefgarage
- Niedrigenergie-Bauweise, hochwertige Bauausführung

Weitere Vorteile:

- **Exklusive Architektur und individuelle Planung**
- Flexible Grundrisse, ideal für Singles, Paare, kleine Familien oder Anleger
- Auch als **Vorsorgewohnung zum attraktiven Anlegerpreis** erwerbbar
- Auf Wunsch kann ein maßgeschneidertes **Finanzierungsmodell** angeboten werden

Fertigstellung: Juli 2026

Jetzt vorsorgen und sich Ihre Traumwohnung sichern!

Gerne übermitteln wir Ihnen auf Anfrage Grundrisspläne, Baubeschreibung und weitere Unterlagen.

Jetzt habe ich Ihr Interesse geweckt? Dann zögern Sie nicht und vereinbaren am besten noch heute Ihren persönlichen Besichtigungstermin unter 0676 74 02 317. Ich freue mich auf Ihren Anruf, Beatrix Scherer, Roderick Scherer Immobilien.

Sie möchten diese Immobilie finanzieren? Gerne zeigen wir Ihnen in einem kostenlosen

und unverbindlichen Beratungsgespräch (vor Ort oder online) die aktuellen Möglichkeiten am heimischen Kreditmarkt auf. Unsere Finanzierungsexperten vergleichen für Sie eine Vielzahl von Banken und Bausparkassen, um für Sie **die besten Konditionen** zu erreichen (Laufzeit, Rate, Eigenmittel). Optimal zugeschnitten auf Ihre Bedürfnisse. **Sprechen Sie uns gerne an.**

Noch nichts gefunden? Wir informieren Sie über geeignete Immobilienangebote noch vor allen anderen.

Legen Sie jetzt Ihren individuellen Suchagenten unter folgendem Link an. Wir schicken Ihnen passende Immobilien exklusiv vorab zu.

[Suchagent anlegen](https://roderick-scherer-immobilien.service.immo/registrieren/de) - <https://roderick-scherer-immobilien.service.immo/registrieren/de>

Wir weisen darauf hin, dass zwischen dem Vermittler und dem zu vermittelnden Dritten ein familiäres oder wirtschaftliches Naheverhältnis besteht.

Der Vermittler ist als Doppelmakler tätig.

Infrastruktur / Entfernungen

Gesundheit

Arzt <500m
Apotheke <1.000m
Klinik <2.500m
Krankenhaus <3.000m

Kinder & Schulen

Schule <1.000m
Kindergarten <500m
Universität <1.500m
Höhere Schule <3.000m

Nahversorgung

Supermarkt <1.000m
Bäckerei <500m
Einkaufszentrum <1.500m

Sonstige

Geldautomat <1.000m
Bank <1.000m
Post <1.000m
Polizei <2.000m

Verkehr

Bus <500m

Straßenbahn <500m

Autobahnanschluss <3.000m

Bahnhof <3.000m

Flughafen <9.000m

Angaben Entfernung Luftlinie / Quelle: OpenStreetMap