

## **Großzügige Wohnung mit Terrasse Mitten in Eisenstadt | ZELLMANN IMMOBILIEN**



**Objektnummer: 25281**

**Eine Immobilie von ZELLMANN IMMOBILIEN**

## Zahlen, Daten, Fakten

<b>Art:</b>	Wohnung
<b>Land:</b>	Österreich
<b>PLZ/Ort:</b>	7000 Eisenstadt
<b>Zustand:</b>	Erstbezug
<b>Alter:</b>	Neubau
<b>Wohnfläche:</b>	89,00 m <sup>2</sup>
<b>Zimmer:</b>	3
<b>Bäder:</b>	1
<b>WC:</b>	1
<b>Terrassen:</b>	1
<b>Stellplätze:</b>	1
<b>Gesamtmiete</b>	1.140,00 €
<b>Kaltmiete (netto)</b>	900,00 €
<b>Kaltmiete</b>	963,64 €
<b>Betriebskosten:</b>	63,64 €
<b>Heizkosten:</b>	66,67 €
<b>USt.:</b>	109,69 €
<b>Provisionsangabe:</b>	

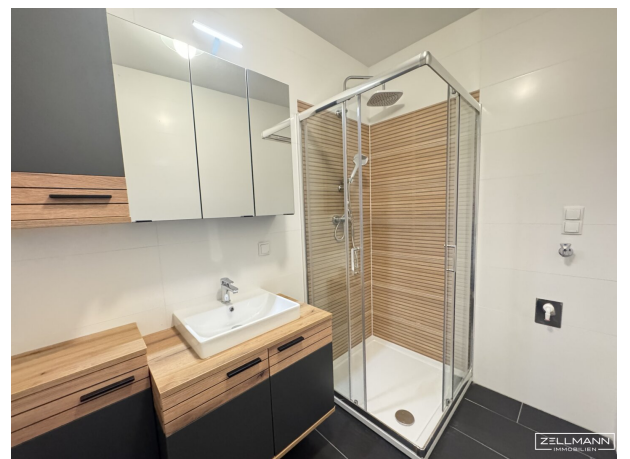
Gemäß Erstauftraggeberprinzip bezahlt der Abgeber die Provision.

## Ihr Ansprechpartner



**Nicole Zellmann**

ZELLMANN IMMOBILIEN GmbH | Vertrauen. Service. Qualität.  
Stuhlhofergasse 8













## Objektbeschreibung

### Erstbezug nach Sanierung – Großzügige Wohnung mit Terrasse in Eisenstadt

Diese frisch sanierte Wohnung überzeugt durch **modernen Wohnkomfort** und eine besonders durchdachte Raumaufteilung. Nach der Renovierung steht sie nun als **Erstbezug** bereit – ideal für alle, die eine Kombination aus Stil, Komfort und Lage suchen.

Das **großzügige Vorzimmer** heißt Sie willkommen und bietet ausreichend Platz für Garderobe und Stauraum. Von hier gelangen Sie in den **hellen Wohn- und Essbereich**, der durch seine Größe und Offenheit ein behagliches Ambiente schafft. Ergänzt wird das Raumangebot durch **zwei weitere Zimmer**, die sich perfekt als Schlafzimmer, Büro oder Gästezimmer eignen.

Ein besonderes Highlight ist die **rund 10 m² große Terrasse**, die zusätzlichen Wohnraum im Freien bietet und zu entspannten Stunden einlädt.

Praktisch ist auch der vorhandene **Abstellraum** sowie ein **Stellplatz direkt vor der Haustüre**, der für monatlich € 70,00 zusätzlich angemietet werden kann!

Die monatlichen Vorschreibungen beinhalten ein **Akonto für Heizung und Warmwasser in Höhe von € 80,00**.

### Lage

Die Wohnung liegt in ausgezeichneter Lage – nur **2 Gehminuten vom Krankenhaus der Barmherzigen Brüder in Eisenstadt** entfernt. Einkaufsmöglichkeiten, öffentliche Verkehrsmittel und das Stadtzentrum sind ebenfalls rasch erreichbar, was die Wohnung sowohl für Singles, Paare als auch Familien besonders attraktiv macht.

? Vereinbaren Sie noch heute einen **Besichtigungstermin** und erleben Sie diese außergewöhnliche Immobilie persönlich!

### Haben wir Ihr Interesse geweckt?

Dann freuen wir uns über Ihre Anfrage über dieses Webportal. Gerne senden wir Ihnen zeitnah alle relevanten Unterlagen zu!

---

**WICHTIG:**

Da e-mails leider manchmal in SPAM oder WERBE Ordnern landen, ersuchen wir Sie diese zu kontrollieren. Wir antworten in der Regel binnen weniger Stunden. Auch am Wochenende! Teilen Sie uns bitte auch **Ihre Telefonnummer** mit, da wir Sie per SMS über die Versendung des Exposés verständigen können! Dieses Objekt wird Ihnen unverbindlich und freibleibend zur Miete angeboten. Oben angeführte Angaben basieren auf Informationen und Unterlagen des Eigentümers und sind unsererseits ohne Gewähr.

**Noch nichts gefunden? Wir informieren Sie über geeignete Immobilienangebote noch vor allen anderen.**

Legen Sie jetzt Ihren individuellen Suchagenten unter folgendem Link an. Wir schicken Ihnen passende Immobilien exklusiv vorab zu.

-> [Suchagent anlegen](#)

Hinweis gemäß Energieausweisvorlagegesetz: Ein Energieausweis wurde vom Eigentümer bzw. Verkäufer, nach unserer Aufklärung über die generell geltende Vorlagepflicht, sowie Aufforderung zu seiner Erstellung noch nicht vorgelegt. Daher gilt zumindest eine dem Alter und der Art des Gebäudes entsprechende Gesamtenergieeffizienz als vereinbart. Wir übernehmen keinerlei Gewähr oder Haftung für die tatsächliche Energieeffizienz der angebotenen Immobilie.

Der Immobilienmakler erklärt, dass er – entgegen dem in der Immobilienwirtschaft üblichen Geschäftsgebrauch des Doppelmaklers – einseitig nur für den Vermieter tätig ist.

**ZELLMANN IMMOBILIEN GmbH**

Vertrauen. Service. Qualität.

**Infrastruktur / Entfernungen**

**Gesundheit**

Arzt <500m

Apotheke <500m

Klinik <6.500m

Krankenhaus <500m

**Kinder & Schulen**

Schule <500m

Kindergarten <1.000m



Universität <500m  
Höhere Schule <2.000m

### **Nahversorgung**

Supermarkt <500m  
Bäckerei <500m  
Einkaufszentrum <2.000m

### **Sonstige**

Bank <500m  
Geldautomat <500m  
Post <500m  
Polizei <500m

### **Verkehr**

Bus <500m  
Autobahnanschluss <3.000m  
Bahnhof <1.500m

Angaben Entfernung Luftlinie / Quelle: OpenStreetMap