

Wohnhaus sucht Mieter bietet Ruhe und Entspannung !!



Objektnummer: 1286947

Eine Immobilie von Power Immobilien Gypser e.U.

Zahlen, Daten, Fakten

Art:	Haus
Land:	Österreich
PLZ/Ort:	5251 Höhnhart
Zustand:	Gepflegt
Wohnfläche:	129,00 m²
Heizwärmebedarf:	C 76,80 kWh / m² * a
Gesamtenergieeffizienzfaktor:	C 1,18
Gesamtmiete	1.480,00 €
Kaltmiete (netto)	1.200,00 €
Kaltmiete	1.360,00 €
Betriebskosten:	160,00 €
USt.:	120,00 €
Provisionsangabe:	

Gemäß Erstauftraggeberprinzip bezahlt der Abgeber die Provision.

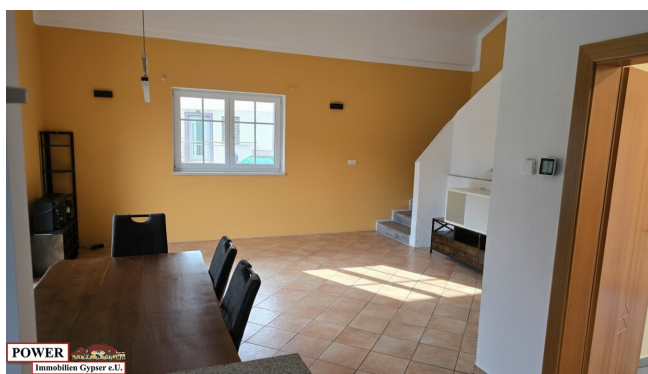
Ihr Ansprechpartner

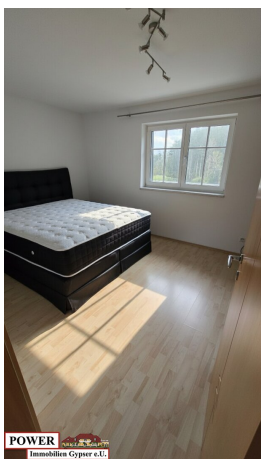


Sylvia Gypser

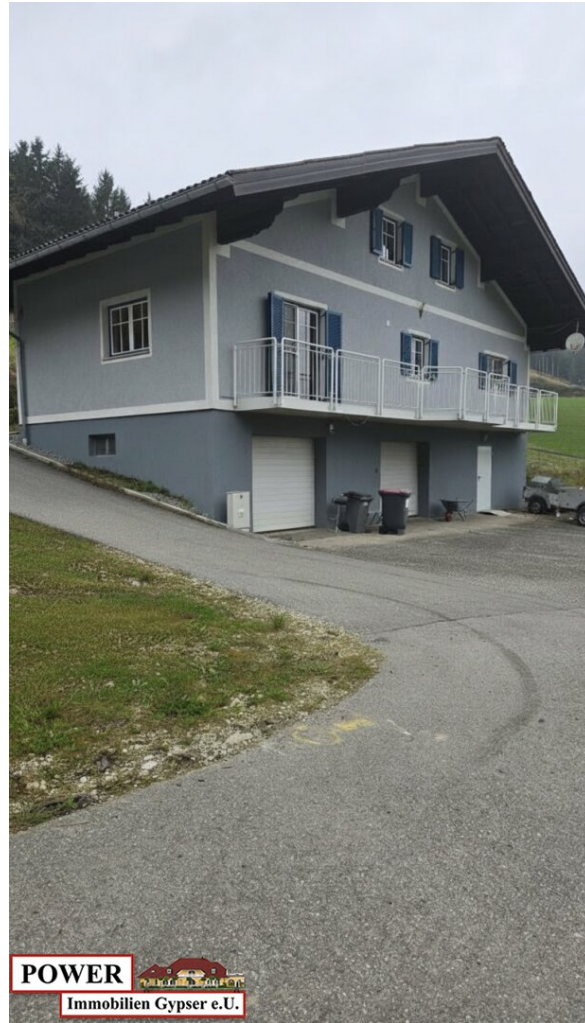
Power Immobilien Gypser e.U.
Höllersberg 29
5222 Munderfing

T +43 7742 61155
H +43 664 31 31 066









Objektbeschreibung

Liegenschaft mit nur einem Nachbar sucht Mieter !!!

Das **Objekt** wurde im Jahr 2000 komplett neu ausgebaut.

Im Unteren Bereich befindet sich auf **einer Fläche eine GARAGE mit Nebenraum.**

Im Erdgeschoss befindet sich der Wohnbereich, dieser ist offen gestaltet und die Küche ist möbliert und ein Schlafzimmer ein Badezimmer WC und Vorraum.

Im Obergeschoß mit Galerie befinden sich weitere zwei Schlafzimmer und ein WC.

Das **Grundstück selbst umfasst ca. 1358m²** und es handelt sich dabei fast um eine Alleinlage nur mit einem Nachbarn.

Im Außenbereich finden Sie **noch genügend Parkplätze.**

Dieses Haus überzeugt mit einer attraktiven Südwest-Ausrichtung, die Ihnen den ganzen Tag über viel Sonnenlicht schenkt.

Die ruhige Lage ist ideal für Familien und Naturliebhaber, während die nahegelegene Bushaltestelle eine bequeme Anbindung an die Umgebung bietet.

Genießen Sie die perfekte Balance zwischen ländlicher Idylle und urbaner Nähe zur Infrastruktur !

Verschaffen Sie sich selbst einen Eindruck und vereinbaren Sie einen Besichtigungstermin!

Noch nichts gefunden? Wir informieren Sie über geeignete Immobilienangebote noch vor allen anderen.

Legen Sie jetzt Ihren individuellen Suchagenten unter folgendem Link an. Wir schicken Ihnen passende Immobilien exklusiv vorab zu.

[Suchagent anlegen](https://power-immobilien-gypser.service.immo/registrieren/de) - <https://power-immobilien-gypser.service.immo/registrieren/de>

Der Immobilienmakler erklärt, dass er – entgegen dem in der Immobilienwirtschaft üblichen Geschäftsgebrauch des Doppelmaklers – einseitig nur für den Vermieter tätig ist.

Infrastruktur / Entfernungen

Gesundheit

Arzt <3.000m

Klinik <6.000m

Apotheke <9.000m

Kinder & Schulen

Schule <3.000m

Kindergarten <3.000m

Nahversorgung

Supermarkt <3.000m

Bäckerei <3.000m

Einkaufszentrum <8.500m

Sonstige

Bank <3.500m

Geldautomat <3.500m

Post <3.000m

Polizei <9.000m

Verkehr

Bus <1.000m

Bahnhof <9.000m

Angaben Entfernung Luftlinie / Quelle: OpenStreetMap