

Großzügiges Wohnhaus mit Geschichte und Charme im Zentrum von Teufenbach



Hausansicht

Objektnummer: 1679/1584
Eine Immobilie von RE/MAX Life

Zahlen, Daten, Fakten

Art:	Haus - Mehrfamilienhaus
Land:	Österreich
PLZ/Ort:	8833 Teufenbach
Möbliert:	Teil
Wohnfläche:	314,00 m²
Bäder:	3
WC:	4
Terrassen:	1
Heizwärmebedarf:	G 434,00 kWh / m² * a
Gesamtenergieeffizienzfaktor:	F 3,94
Kaufpreis:	320.000,00 €
Provisionsangabe:	

3% des Kaufpreises zzgl. 20% USt.

Ihr Ansprechpartner

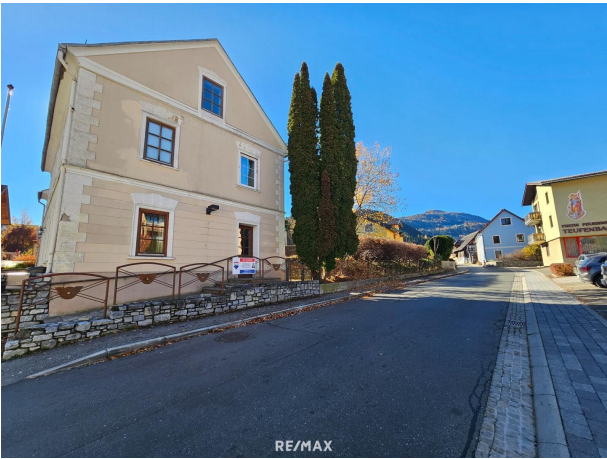
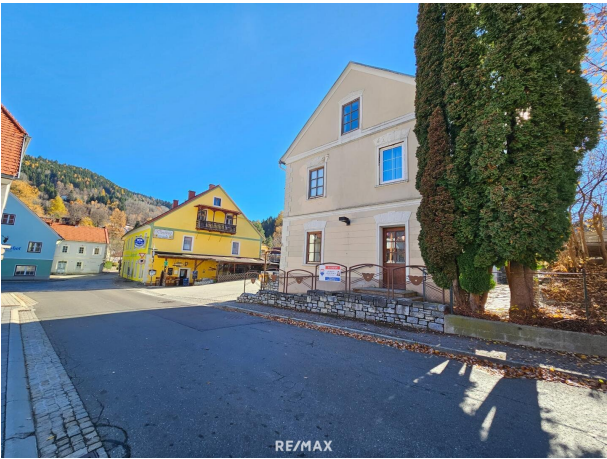


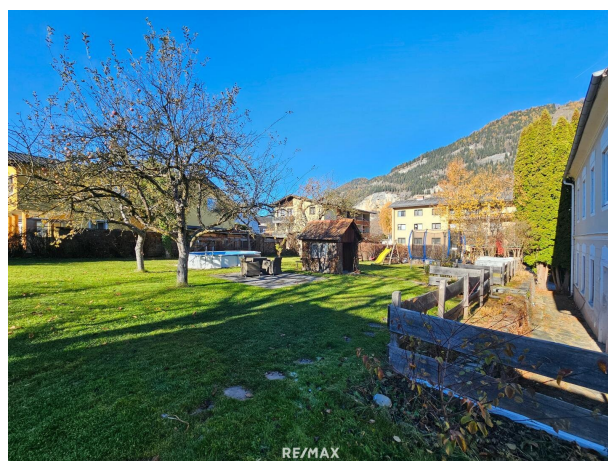
Ute Magnes

RE/MAX Life
Kapuzinerplatz 7
8720 Knittelfeld

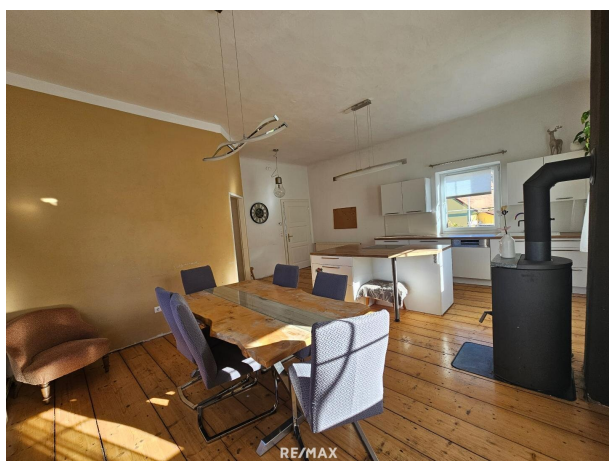
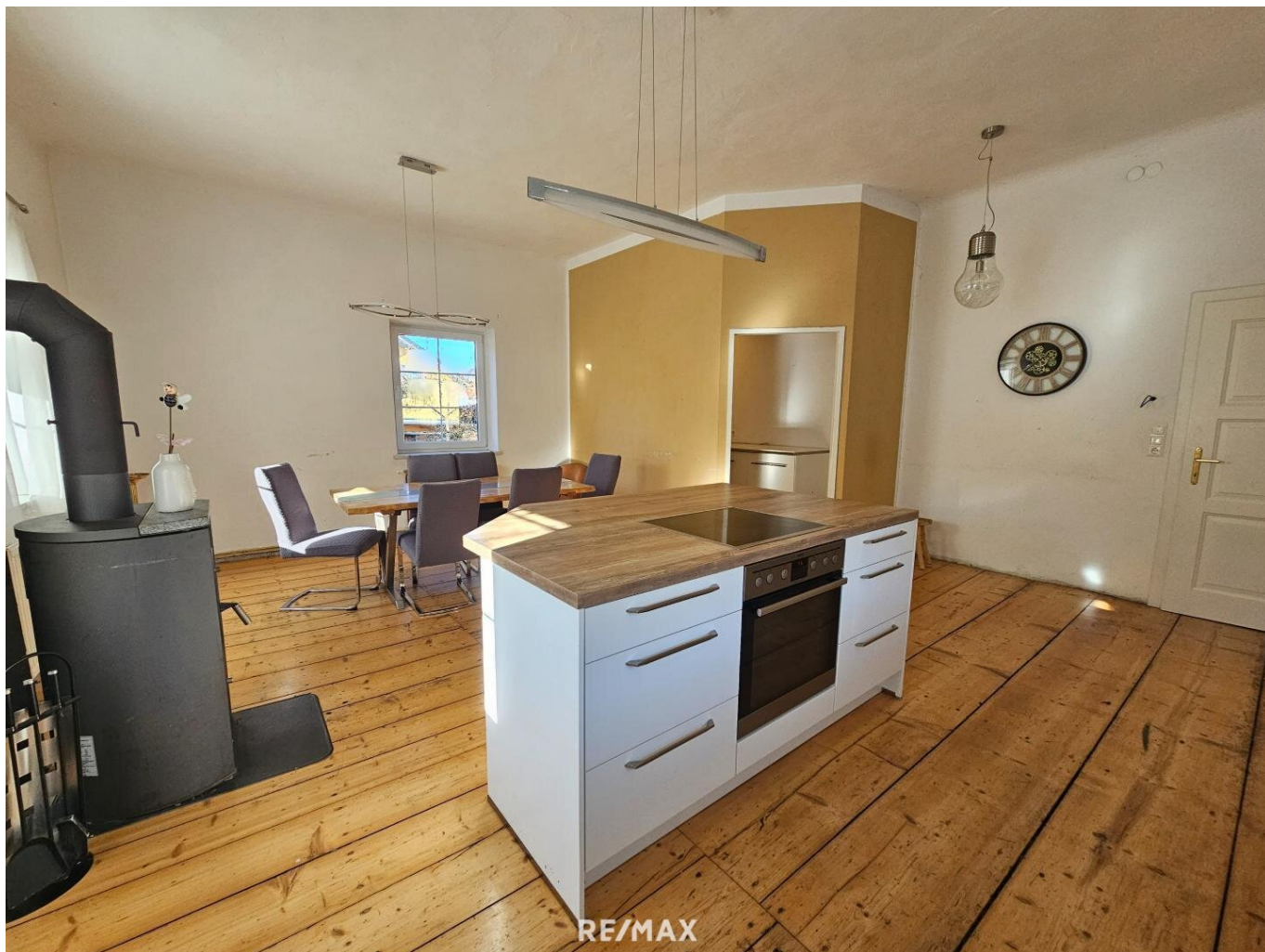
T +43 650 701 82 17
H +43 3512 600 11

Gerne stehe ich Ihnen für weitere Informationen oder einen Besichtigungstermin zur





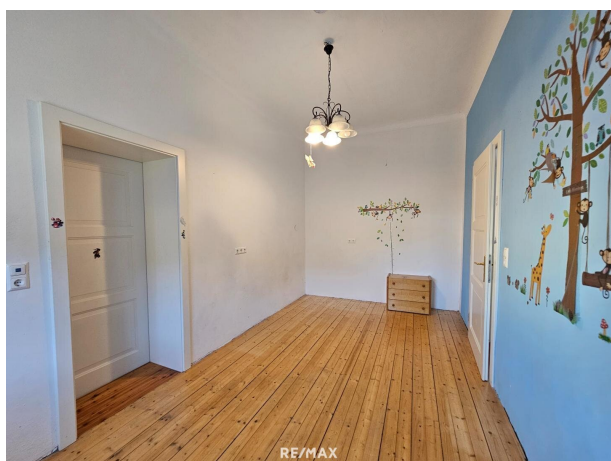
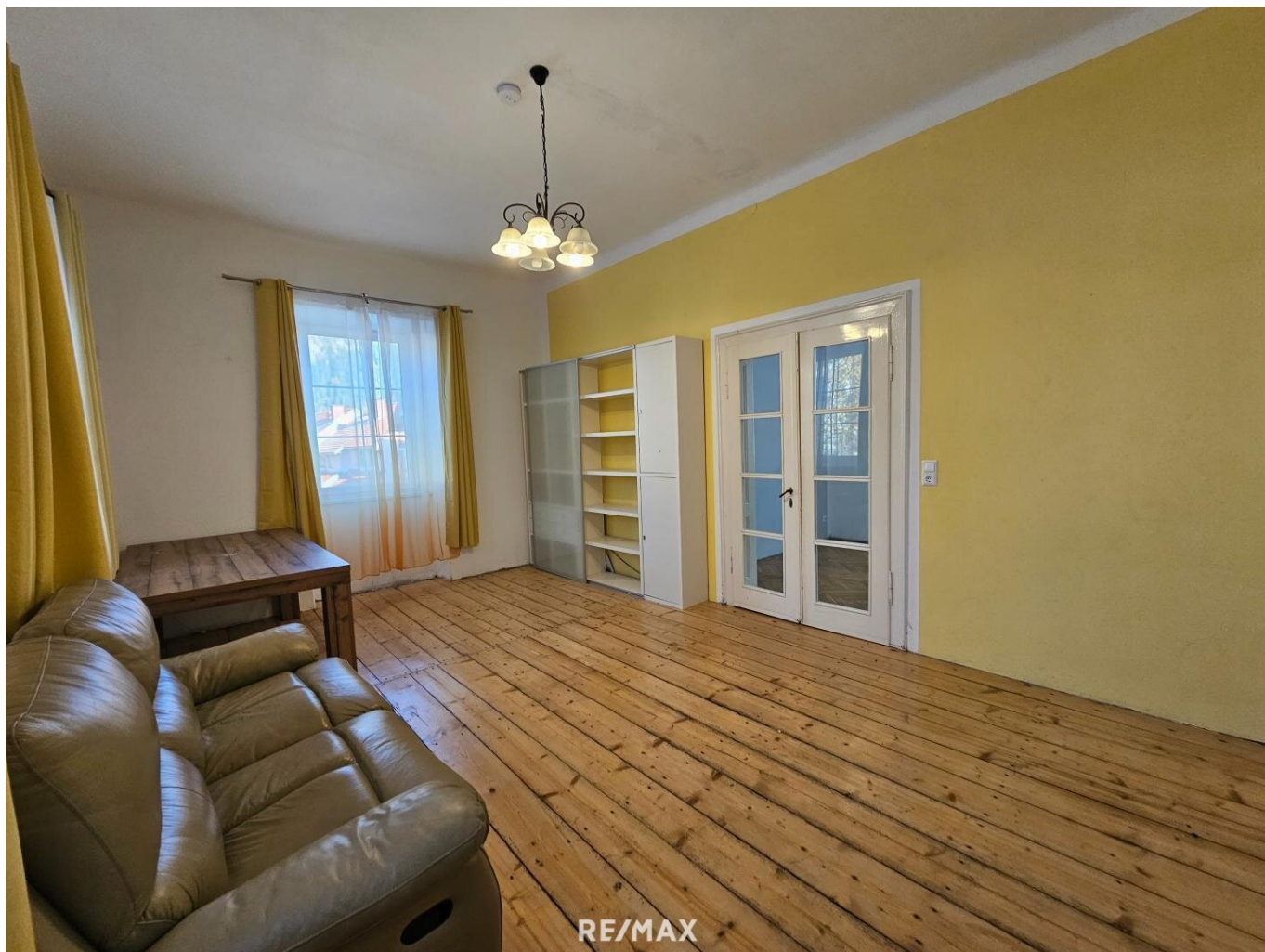




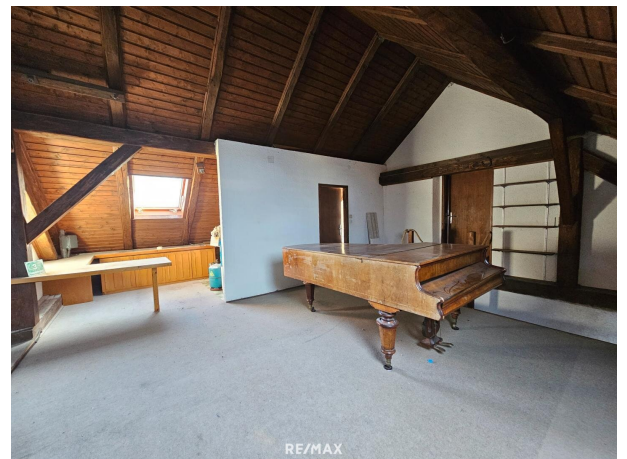




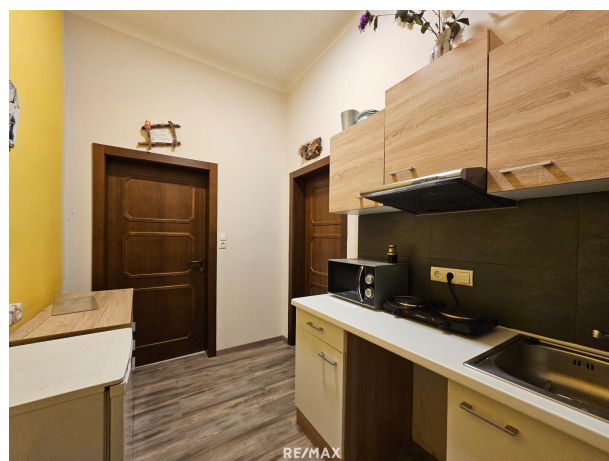
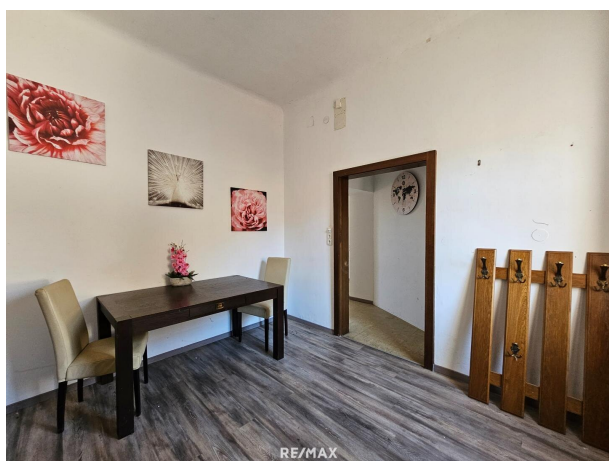
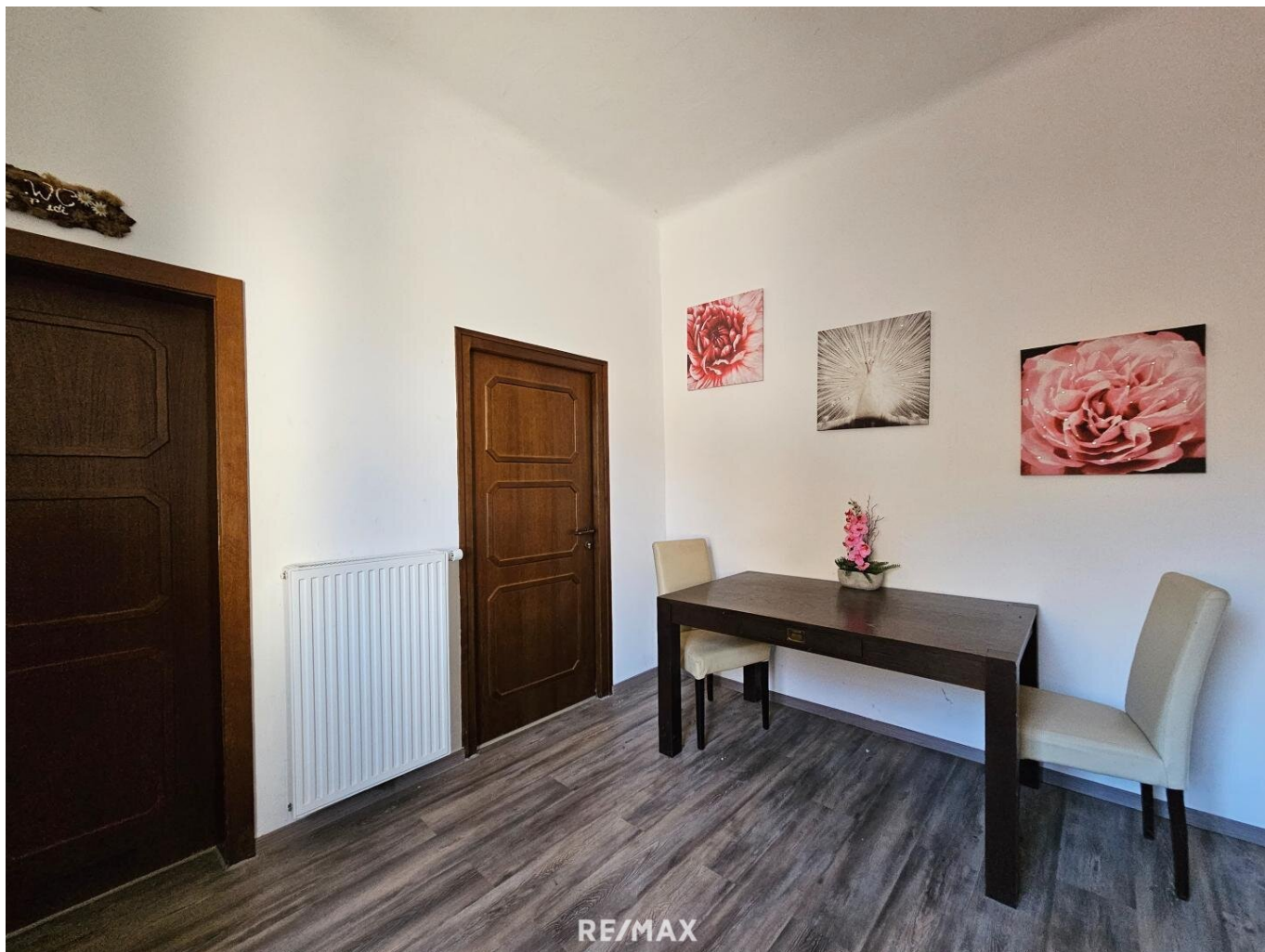


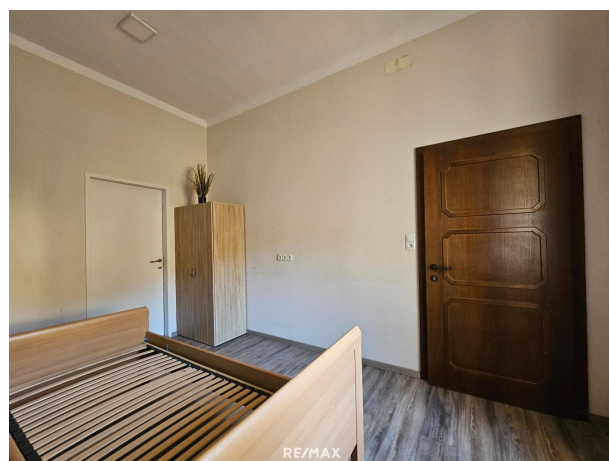
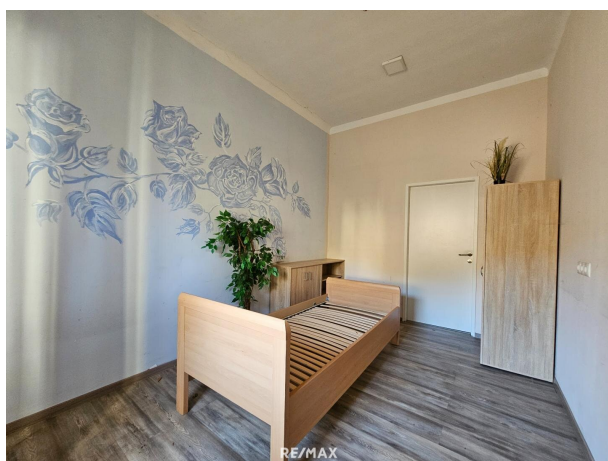








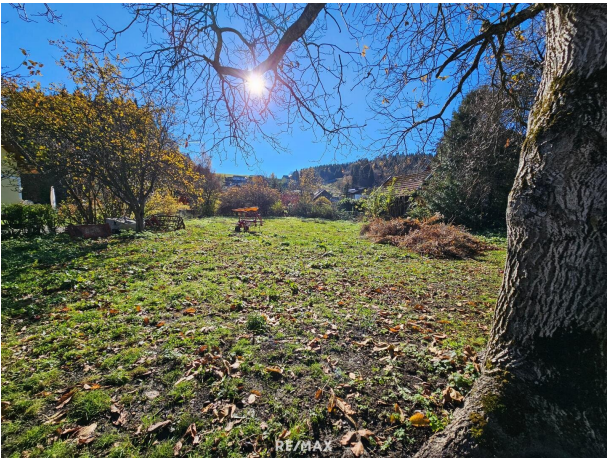










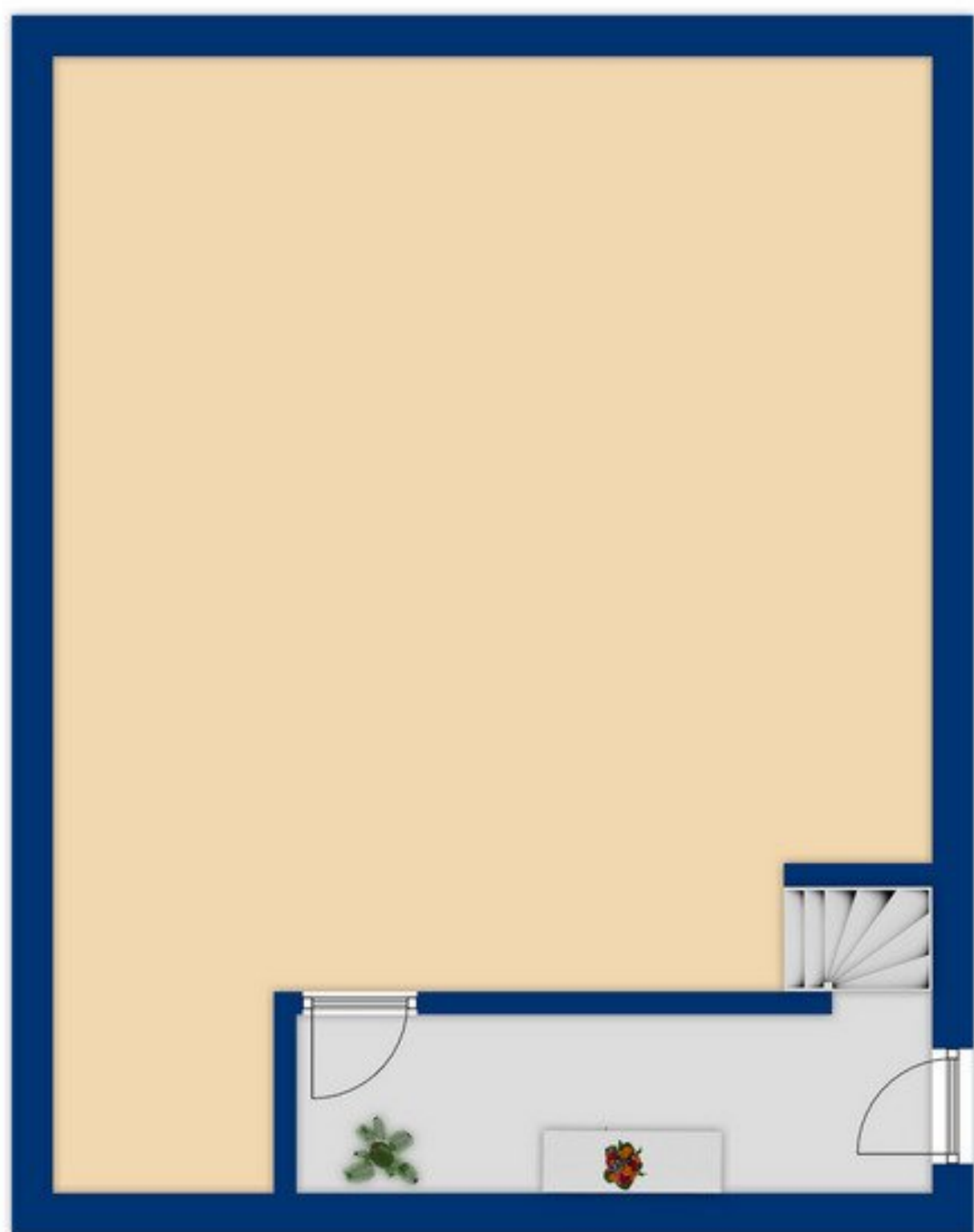
















Objektbeschreibung

Großzügiges Wohnhaus mit Geschichte und Charme im Herzen von Teufenbach

Dieses eindrucksvolle Wohnhaus im Zentrum von Teufenbach erzählt Geschichte – errichtet vor über 100 Jahren und seit 2017 im Besitz der jetzigen Eigentümer, wurde es mit viel Fleiß, Liebe zum Detail und handwerklichem Geschick saniert.

Die Wohneinheit im Obergeschoss wurde umfassend erneuert: Kunststofffenster, Türen, Badezimmer und WC inklusive sämtlicher Leitungen wurden modernisiert und in ein zeitgemäßes, wohnliches Ambiente verwandelt.

Im Erdgeschoss entstanden zwei gemütliche Gästezimmer, die sich in den letzten Jahren hervorragend an Arbeiter und Urlauber vermieten ließen. Auch die ehemalige Postfläche mit rund 42 m² war bis vor Kurzem vermietet – ein spannendes Potenzial für künftige Nutzungen.

Der großzügige Dachboden bietet zusätzliche Möglichkeiten und könnte bei Bedarf zu weiterem Wohnraum ausgebaut werden.

Ein absolutes Highlight ist das weitläufige Grundstück mit über 2.000 m² – ein Paradies für Familien, Hobbygärtner oder alle, die gerne Platz zum Entfalten, Spielen und Entspannen haben.

Die Lage überzeugt durch eine gute Infrastruktur und die Nähe zu beliebten Freizeitregionen wie Lachtal, Grebenzen und dem Red-Bull-Ring.

Ob als Familienwohnsitz, Mehrgenerationenhaus oder zur teilweisen Vermietung – hier bieten sich zahlreiche Möglichkeiten, Wohnen und Investition ideal zu verbinden.

Der Energieausweis ist in Erstellung.

Ich zeige Ihnen dieses charmante Haus gerne persönlich – vielleicht wird Ihr Wohntraum ja noch heuer wahr!

RE/MAX Life Knittelfeld seit 18 Jahren Ihr Immobilienpartner im Murtal!

Karriere als Immobilienexpert:in?

Wenn Arbeit Freiheit bedeutet und Erfolg kein Zufall ist.

Schnuppertag, Einblicke die man sonst nicht bekommt - Anmeldung unter 03512 600 11.

Infrastruktur / Entfernungen

Gesundheit

Arzt <500m

Apotheke <5.000m

Kinder & Schulen

Schule <500m

Kindergarten <3.000m

Nahversorgung

Supermarkt <500m

Bäckerei <5.500m

Sonstige

Geldautomat <500m

Bank <500m

Post <500m

Polizei <5.000m

Verkehr

Bus <500m

Bahnhof <1.000m

Autobahnanschluss <9.500m

Angaben Entfernung Luftlinie / Quelle: OpenStreetMap