

Ebenerdiges Geschäftslokal mit Auslagenfront in der Knittelfelder Innenstadt per sofort zu mieten!



Geschäftslokal Frauengasse

Objektnummer: 1679/1366

Eine Immobilie von RE/MAX Life

Zahlen, Daten, Fakten

Art:	Einzelhandel
Land:	Österreich
PLZ/Ort:	8720 Knittelfeld
Nutzfläche:	196,00 m ²
WC:	1
Heizwärmebedarf:	C 84,40 kWh / m ² * a
Gesamtenergieeffizienzfaktor:	C 1,38
Kaltmiete (netto)	1.100,00 €
Kaltmiete	1.660,00 €
Betriebskosten:	560,00 €
USt.:	332,00 €
Provisionsangabe:	

2 Bruttomonatsmieten zzgl. 20% USt.

Ihr Ansprechpartner



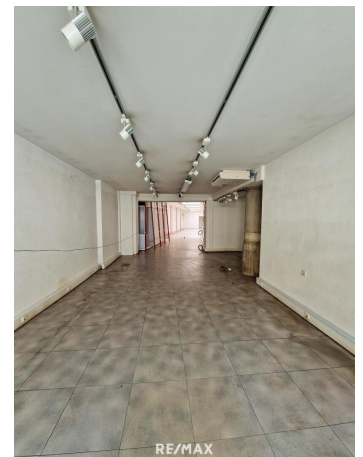
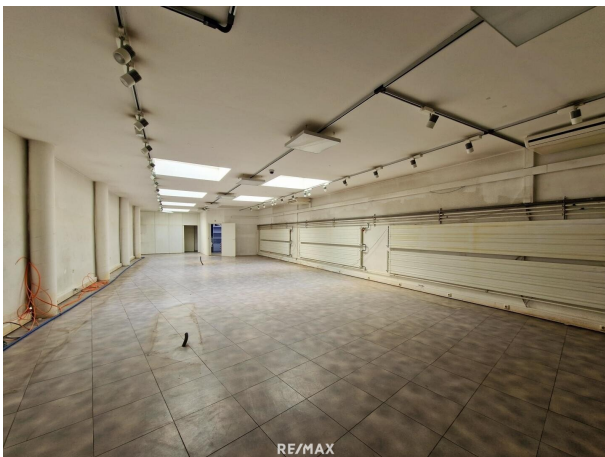
Ute Magnes

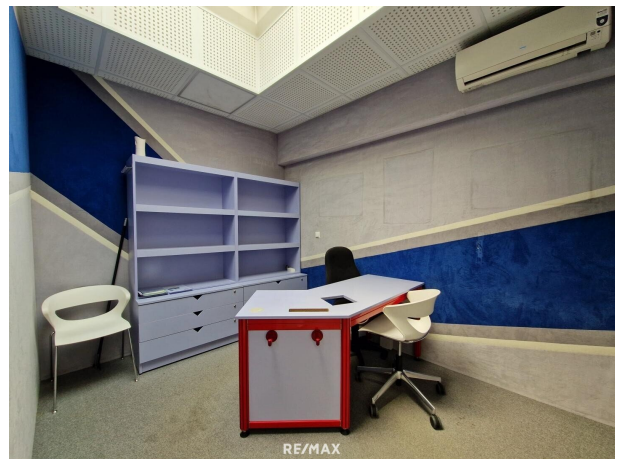
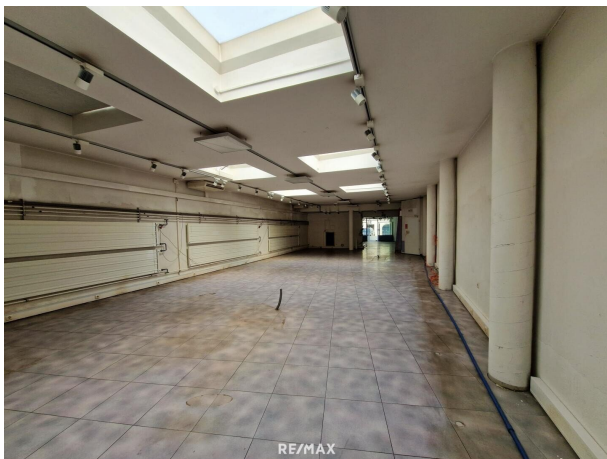
REMAX Life
Kapuzinerplatz 7
8720 Knittelfeld

T +43 650 701 82 17
H +43 3512 600 11

Gerne stehe ich Ihnen für weitere Informationen oder einen Besichtigungstermin zur

Verfügung.









Objektbeschreibung

Praxis / Ordination / Ausstellungsfläche in zentraler Lage

In guter Frequenzlage befinden sich diese hellen Räumlichkeiten direkt im Zentrum.

Ob Geschäftslokal, Büro oder Kleingewerbe ihre Möglichkeiten sind hier unbegrenzt.

Dieses Gewerbeobjekt hat großflächige Schaufenster zur Straßenseite.

Der große Verkaufsraum mit einer Größe von ca. 196 m² wird durch weitere Räumlichkeiten ergänzt - ca. 8 m² Büro, ca. 28 m² Lager und Sanitäranlagen runden das Angebot ab.

Vor der Liegenschaft sind ausreichend Parkmöglichkeiten in der Kurzparkzone vorhanden.

Ausstattungsmerkmale:

- Fernwärme
- Klimaanlage
- Alarmanlage
- Keller mit zusätzlichen Lagermöglichkeiten und WC
- Sofortbezug möglich
- 8 Lichtkuppeln sorgen für Tageslicht

Gesamtmiete: € 1.992,-- (Nettomiete: € 1.100,-- + Betriebs- und Heizkostenkonto: € 560,-- + 20 % Ust. € 332,--)

Die Gemeinde Knittelfeld bietet für neue Betriebe eine Wirtschaftsförderung:

Förderung der Nettohauptmietkosten

- 50% im 1. Jahr
- 40% im 2. Jahr

- 20% im 3. Jahr

Maximal € 6.000,-

Investitionskostenzuschuss

Maximal € 2.000,-

Kommunalsteuerförderung

- 40% im 1. Jahr
- 30% im 2. Jahr
- 20% im 3. Jahr

Gründerprämie

Einmalig € 500,-

Im Osten des Murtals liegt Knittelfeld. Sie ist die größte Stadt in unserer Region. Mit vielen Kulturveranstaltungen und einem breiten Einkaufsangebot ist Knittelfeld eine Wohlfühlstadt zum Flanieren und Genießen.

Wenn Sie eine Geschäftsidee haben und sich angesprochen fühlen – zögern Sie nicht und vereinbaren Sie einen Besichtigungstermin – gerne zeige ich Ihnen diese Räumlichkeiten im Herzen der Stadt.

Infrastruktur / Entfernungen

Gesundheit

Arzt <500m
Apotheke <500m
Krankenhaus <1.000m

Kinder & Schulen

Schule <500m
Kindergarten <500m

Nahversorgung

Supermarkt <500m
Bäckerei <500m
Einkaufszentrum <6.500m

Sonstige

Bank <500m
Geldautomat <500m
Post <500m
Polizei <500m

Verkehr

Bus <500m
Autobahnanschluss <2.000m
Bahnhof <1.000m
Flughafen <7.000m

Angaben Entfernung Luftlinie / Quelle: OpenStreetMap