

**"KAUFANBOT vorhanden" 3-Zimmer Eigentumswohnung
mit Kamin und Balkon**



Zimmer 1 mit Balkon

Objektnummer: 1679/1582
Eine Immobilie von RE/MAX Life

Zahlen, Daten, Fakten

Art:	Wohnung
Land:	Österreich
PLZ/Ort:	8750 Judenburg
Baujahr:	1963
Zustand:	Gepflegt
Möbliert:	Teil
Wohnfläche:	68,00 m ²
Zimmer:	3
Bäder:	1
WC:	1
Balkone:	1
Heizwärmebedarf:	C 97,00 kWh / m ² * a
Gesamtenergieeffizienzfaktor:	C 1,59
Kaufpreis:	72.000,00 €
Betriebskosten:	115,31 €
USt.:	14,58 €
Provisionsangabe:	

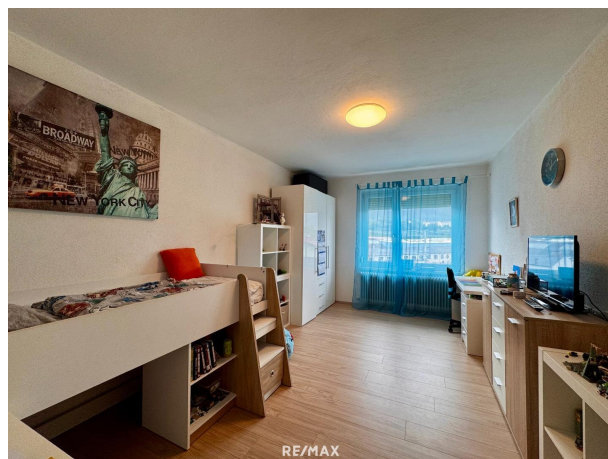
3% des Kaufpreises zzgl. 20% USt.

Ihr Ansprechpartner

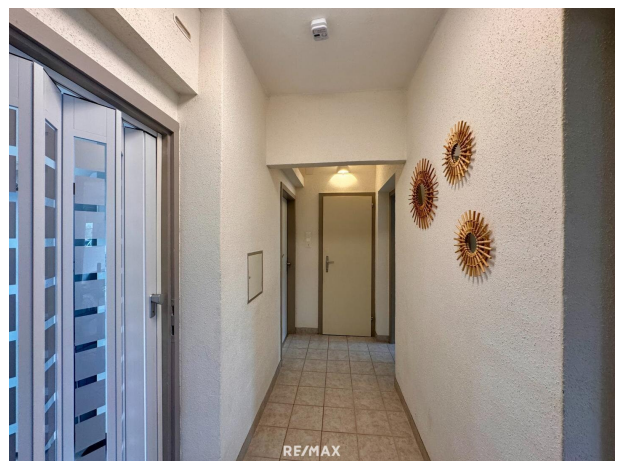
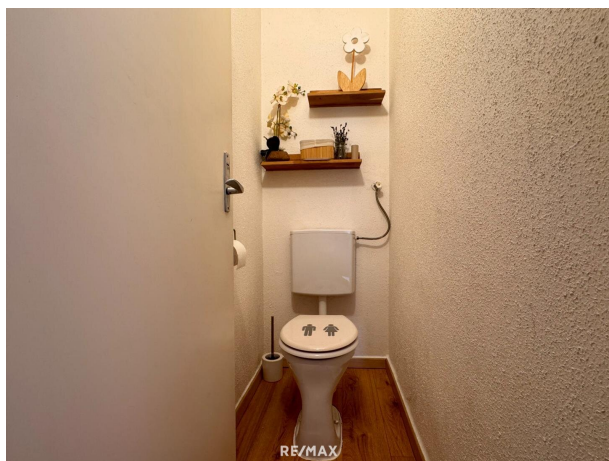
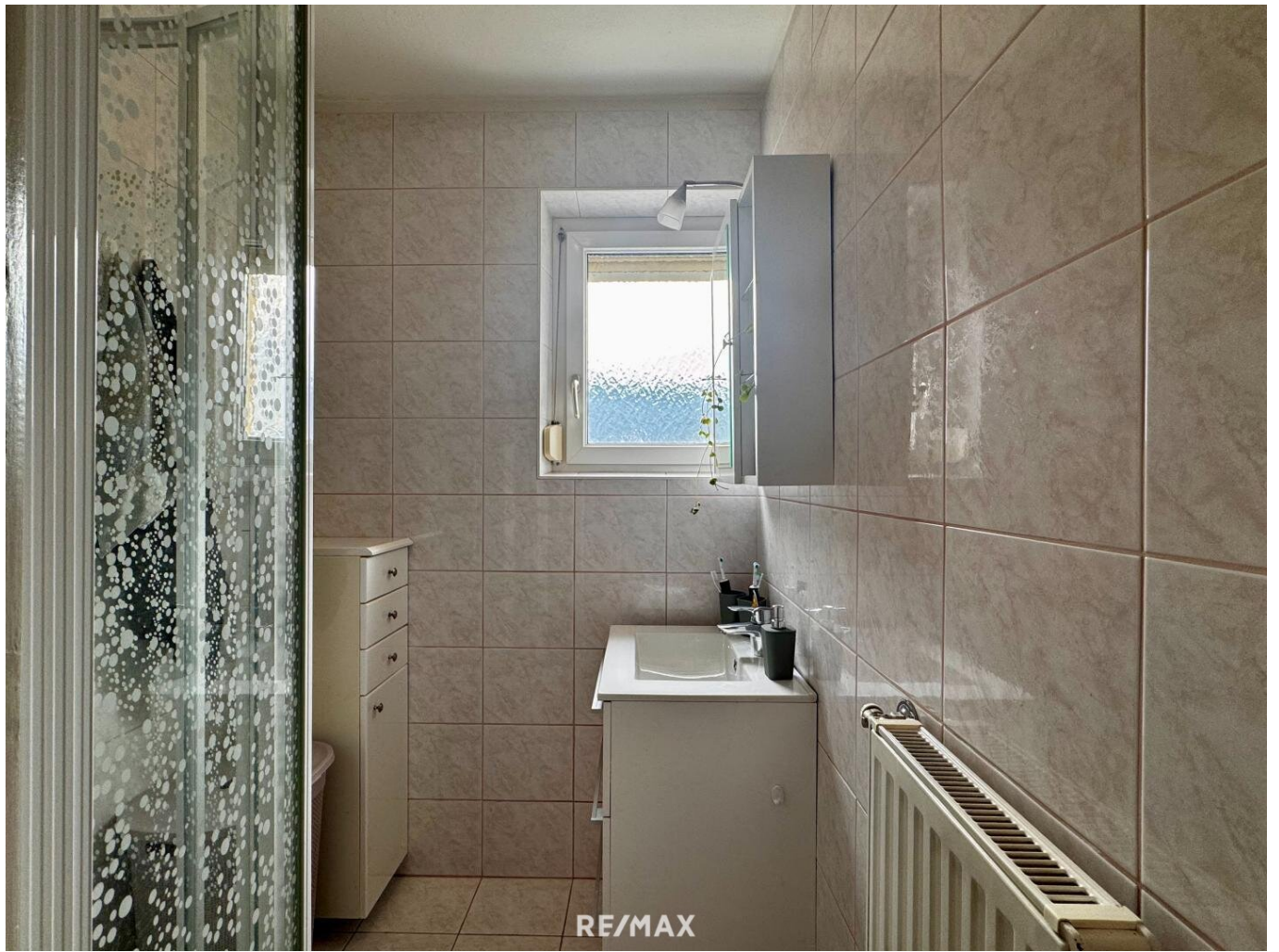


Carmen Leitner

RE/MAX Life
Kapuzinerplatz 7
8720 Knittelfeld











Objektbeschreibung

Zum Verkauf gelangt eine gepflegte 3-Zimmer-Eigentumswohnung in Judenburg/Strettweg.

Die Wohnung befindet sich im 2. Obergeschoss und bietet den idealen Rahmen für Singles, Paare und kleine Familien.

Auf rund 68 m² Wohnfläche erwarten Sie eine Küche mit Abstellraum, ein Wohnzimmer mit Balkon, zwei weitere Zimmer, ein Badezimmer mit Dusche, sowie WC und Vorraum.

Das Badezimmer wurde 2015 saniert und wird mit Badezimmermöbel übergeben.

Derzeit erfolgt die Beheizung mit einer Gastherme (Einbau 2017), ein Fernwärmeanschluss wurde jedoch 2025 im Keller eingeleitet. Zusätzlich befindet sich im Wohnzimmer ein Schwedenofen für gemütliche Wärme in der kalten Jahreszeit.

Eine weitere Abstellfläche bietet das zugeordnete Kellerabteil. Parkflächen stehen in unmittelbarer Nähe zur Verfügung.

Sie sind Investor und suchen nach Anlegerwohnungen? Hier bietet sich die Möglichkeit zwei Wohneinheiten in einem Haus zu erwerben. Bei Interesse informiere ich Sie gerne über die zweite Wohneinheit.

Klingt Interessant? Bei Fragen oder Besichtigungswunsch bin ich gerne für Sie erreichbar.

Infrastruktur / Entfernungen

Gesundheit

Arzt <500m

Apotheke <1.000m
Krankenhaus <1.500m

Kinder & Schulen

Schule <1.000m
Kindergarten <1.500m

Nahversorgung

Supermarkt <1.000m
Bäckerei <1.000m
Einkaufszentrum <7.500m

Sonstige

Bank <1.000m
Geldautomat <1.000m
Post <1.000m
Polizei <1.000m

Verkehr

Bus <500m
Autobahnanschluss <500m
Bahnhof <500m
Flughafen <7.500m

Angaben Entfernung Luftlinie / Quelle: OpenStreetMap