

Kleine Landwirtschaftliche Liegenschaft mit Wohnhaus



Ansicht

Objektnummer: 1679/1580

Eine Immobilie von RE/MAX Life

Zahlen, Daten, Fakten

Art:	Haus - Einfamilienhaus
Land:	Österreich
PLZ/Ort:	8713 Sankt Stefan ob Leoben
Baujahr:	1900
Möbliert:	Teil
Wohnfläche:	114,00 m²
Zimmer:	5
Bäder:	2
Stellplätze:	1
Heizwärmebedarf:	G 429,00 kWh / m² * a
Gesamtenergieeffizienzfaktor:	F 3,69
Kaufpreis:	165.000,00 €
Provisionsangabe:	

3% des Kaufpreises zzgl. 20% USt.

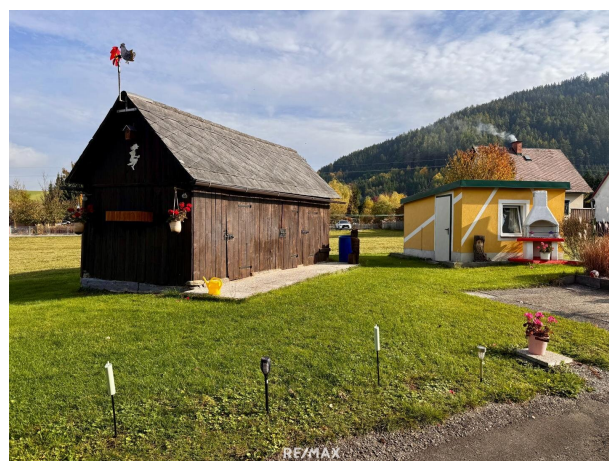
Ihr Ansprechpartner



Carmen Leitner

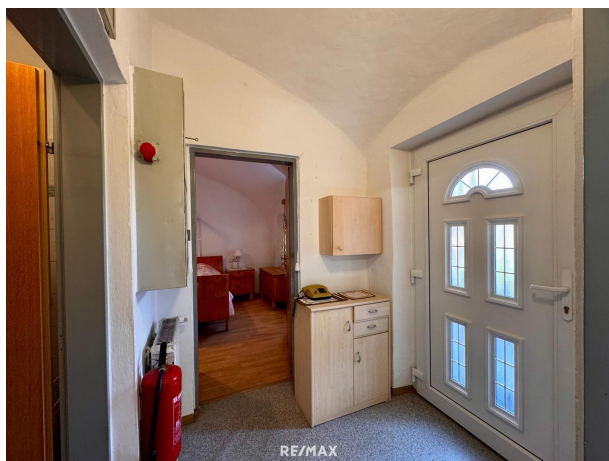
RE/MAX Life
Kapuzinerplatz 7
8720 Knittelfeld

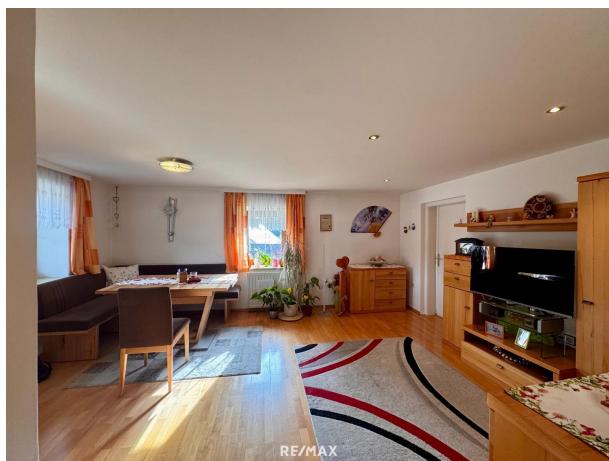
T +43 3512 600 11
H +43 664 88 94 78 96





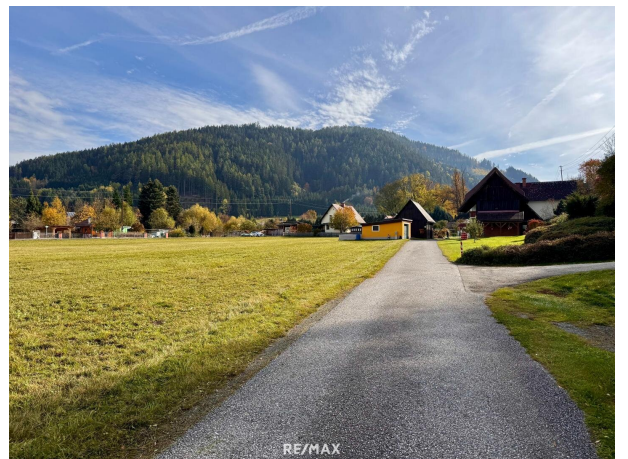




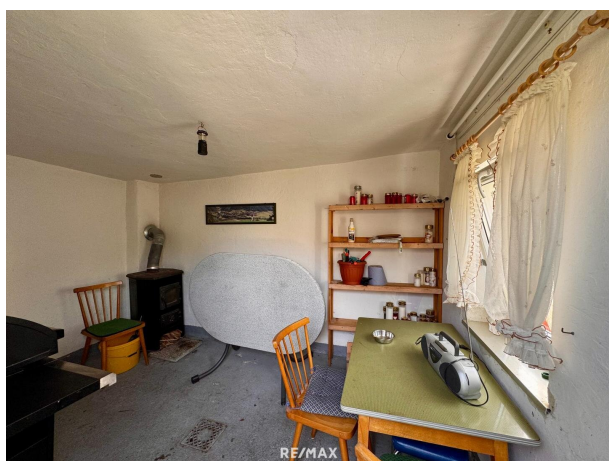






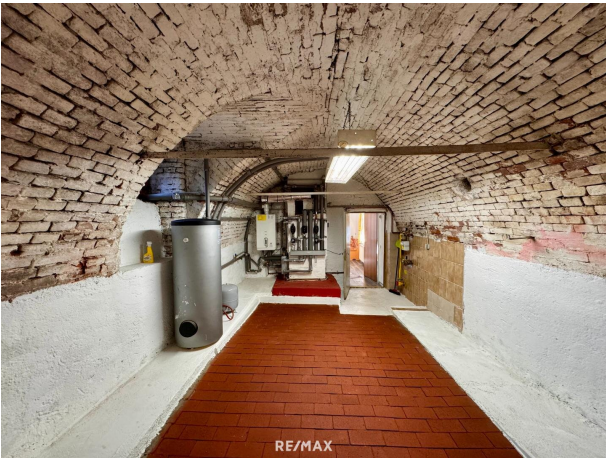




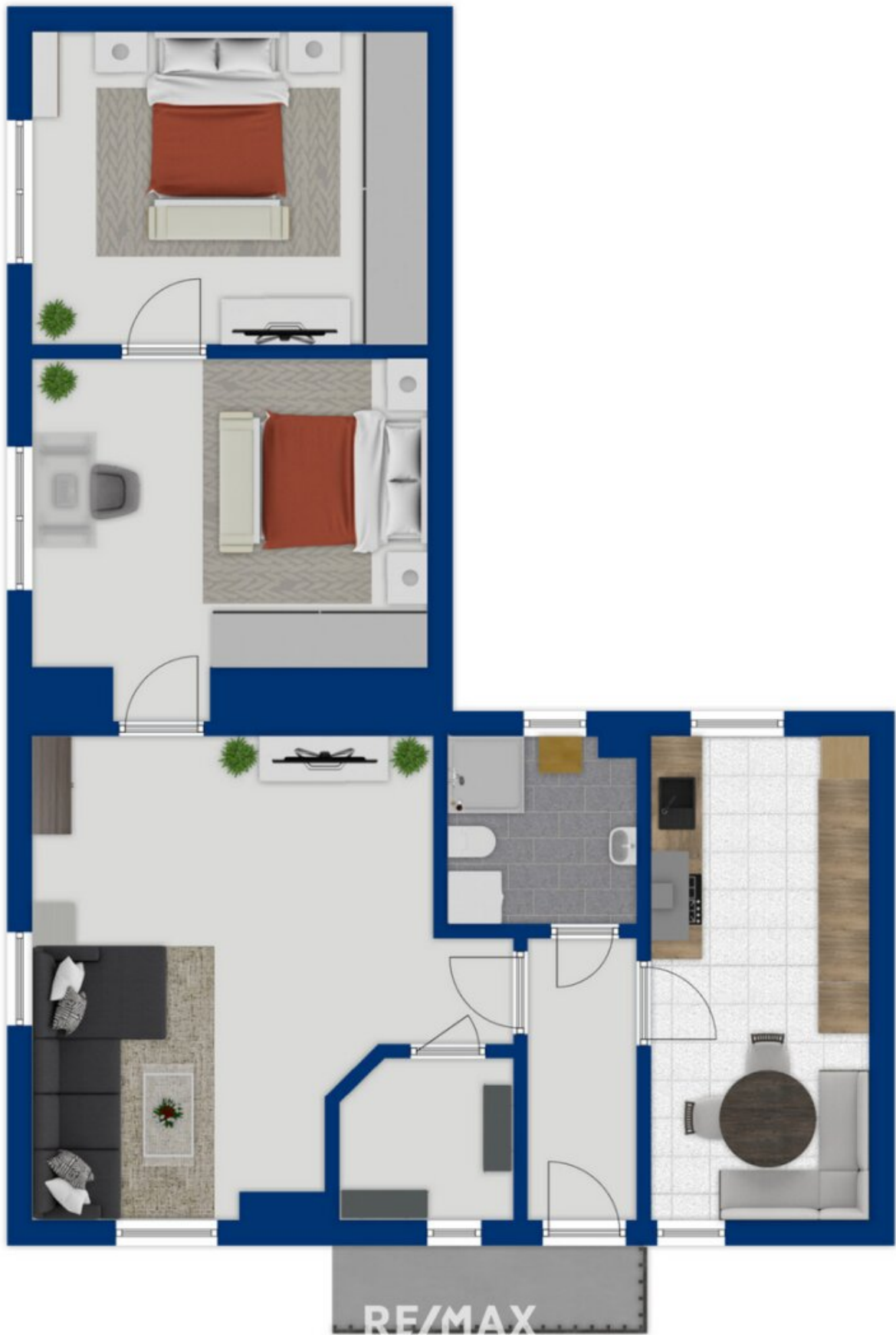












Objektbeschreibung

Zum Verkauf steht ein vielseitig nutzbares Grundstück mit einer Gesamtfläche von ca. 8.885 m². Der Hauptanteil des Grundstücks ist landwirtschaftliche Fläche, ein Teil ist als allgemeines Wohngebiet ausgewiesen.

Auf dem Grundstück befindet sich ein Wohnhaus mit einer Wohnfläche von ca. 114 m², aufgeteilt in zwei Wohneinheiten. Im Erdgeschoss befindet sich eine kleine Wohnung mit Küche, einem Zimmer und Bad. Die zweite Wohneinheit im Obergeschoss ist über eine Außentreppe separat zugänglich und besteht aus Küche, Wohnzimmer, zwei Zimmer sowie Bad und Abstellraum. Das Gebäude ist nicht unterkellert. Im hinteren Bereich, in den Hang gebaut, befindet sich jedoch ein Kellerraum, in dem sich die Gastherme sowie der Warmwasserboiler befinden.

Ergänzt wird die Bebauung durch ein kleines Stallgebäude mit angebautem Carport und Abstellraum. Zudem befinden sich zwei ältere Stadl auf dem Grundstück, die zusätzliche Lager- oder Nutzungsmöglichkeiten bieten.

Dieses Anwesen bietet Raum für neue Ideen, viel Platz und die Möglichkeit, ein naturnahes Leben nach den eigenen Vorstellungen zu gestalten.

Infrastruktur / Entfernungen

Gesundheit

Arzt <1.000m

Apotheke <3.500m

Kinder & Schulen

Schule <500m

Kindergarten <9.000m

Nahversorgung

Supermarkt <500m

Bäckerei <4.000m

Sonstige

Bank <500m

Post <1.000m
Geldautomat <500m
Polizei <1.000m

Verkehr

Bus <500m
Autobahnanschluss <1.000m
Bahnhof <3.500m
Flughafen <7.000m

Angaben Entfernung Luftlinie / Quelle: OpenStreetMap