

Charmante, komplett möblierte Wohnung mit Balkon in der Mozartgasse in Judenburg



Wohnzimmer mit Küche

Objektnummer: 1679/100003

Eine Immobilie von RE/MAX Life

Zahlen, Daten, Fakten

Art:	Wohnung
Land:	Österreich
PLZ/Ort:	8750 Judenburg
Möbliert:	Voll
Wohnfläche:	49,00 m ²
Zimmer:	2
Bäder:	1
WC:	1
Balkone:	1
Heizwärmebedarf:	C 84,70 kWh / m ² * a
Gesamtenergieeffizienzfaktor:	C 1,43
Gesamtmiete	580,00 €
Kaltmiete (netto)	400,00 €
Kaltmiete	500,00 €
Betriebskosten:	100,00 €
Heizkosten:	80,00 €
Provisionsangabe:	

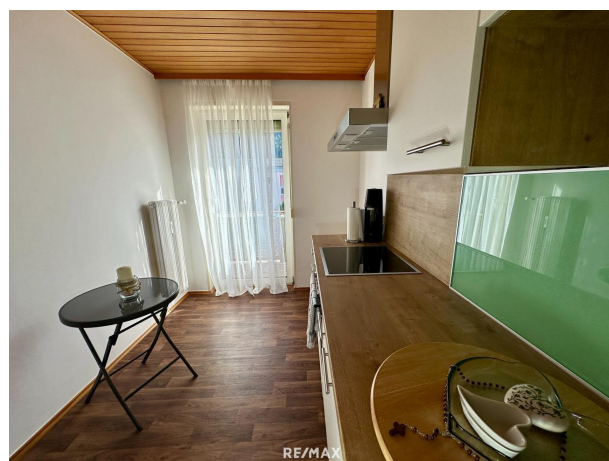
Gemäß Erstauftraggeberprinzip bezahlt der Abgeber die Provision.

Ihr Ansprechpartner



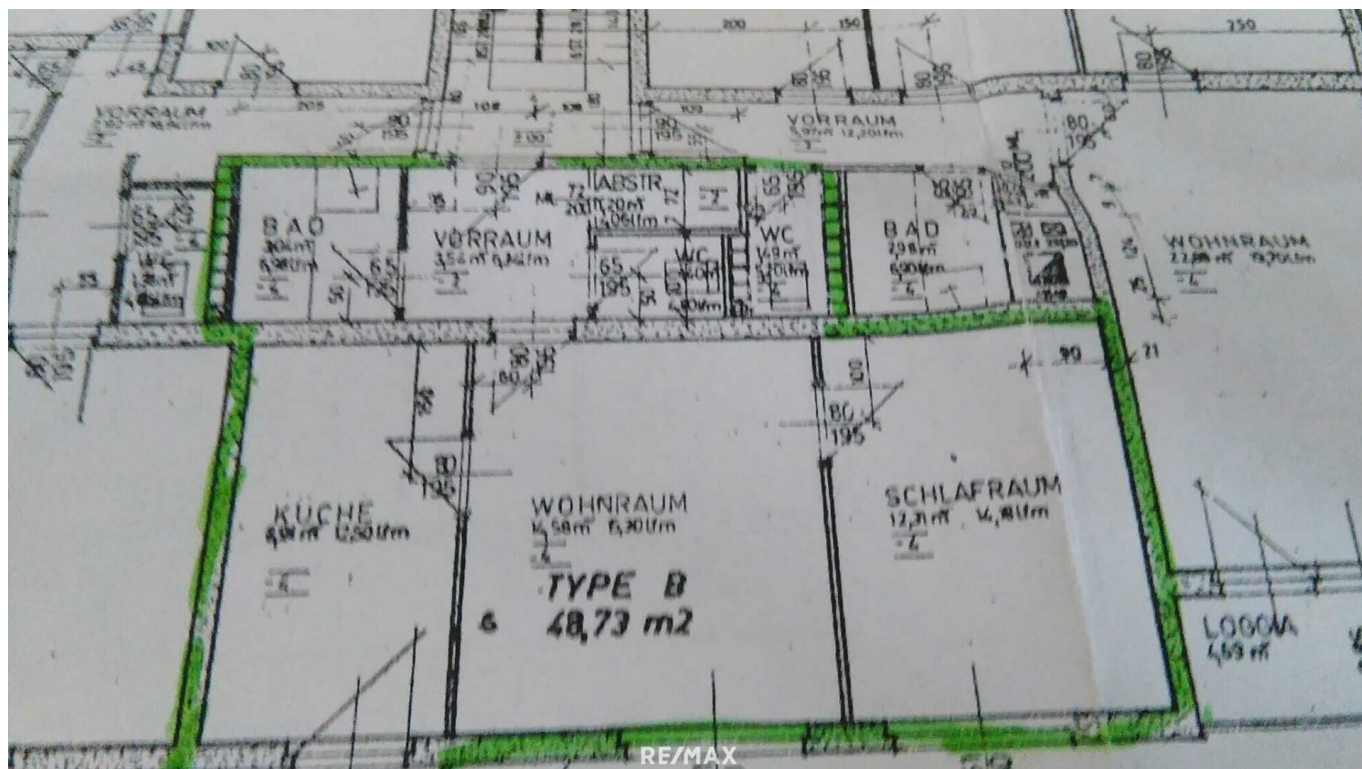
Yvonne Pojer

RE/MAX Life
Kapuzinerplatz 7
8720 Knittelfeld









Objektbeschreibung

Zur Vermietung gelangt eine ca. 49 m² große Wohnung, die sich durch ihre vollständige Möblierung und praktische Raumaufteilung auszeichnet.

Die Wohnung wird sofort bezugsfertig übergeben und bietet einem neuen Mieter ein gemütliches Zuhause.

Die Aufteilung:

- Vorraum
- Badezimmer mit Badewanne
- separates WC
- praktische Abstellnische
- Wohnzimmer mit Couch
- Schlafzimmer mit Buchenbett
- hochwertige Küche mit Zugang zum Balkon

Rund um die Liegenschaft sind ausreichend Parkplätze vorhanden.

Die Wohnung ist ab sofort verfügbar – wir freuen uns auf Ihre Anfrage und auf einen persönlichen Besichtigungstermin!

RE/MAX Life Knittelfeld seit 18 Jahren Ihr Immobilienpartner im Murtal!

Karriere als Immobilienexpert:in?

Wenn Arbeit Freiheit bedeutet und Erfolg kein Zufall ist.

Schnuppertag, Einblicke die man sonst nicht bekommt - Anmeldung unter 03512 600 11.

Der Immobilienmakler erklärt, dass er – entgegen dem in der Immobilienwirtschaft üblichen Geschäftsgebrauch des Doppelmaklers – einseitig nur für den Vermieter tätig ist.

Infrastruktur / Entfernungen

Gesundheit

Arzt <500m

Apotheke <1.000m

Krankenhaus <1.000m

Kinder & Schulen

Schule <1.000m

Kindergarten <500m

Nahversorgung

Supermarkt <500m

Bäckerei <1.500m

Einkaufszentrum <8.500m

Sonstige

Bank <1.000m

Geldautomat <1.000m

Post <1.000m

Polizei <1.000m

Verkehr

Bus <500m

Autobahnanschluss <500m

Bahnhof <1.500m

Flughafen <8.500m

Angaben Entfernung Luftlinie / Quelle: OpenStreetMap