

Großes Grundstück mit vielfältigen Nutzungsmöglichkeiten



Garten

Objektnummer: 1679/1570

Eine Immobilie von RE/MAX Life

Zahlen, Daten, Fakten

Art:	Grundstück
Land:	Österreich
PLZ/Ort:	8750 Judenburg
Kaufpreis:	89.000,00 €
Provisionsangabe:	

3% des Kaufpreises zzgl. 20% USt.

Ihr Ansprechpartner

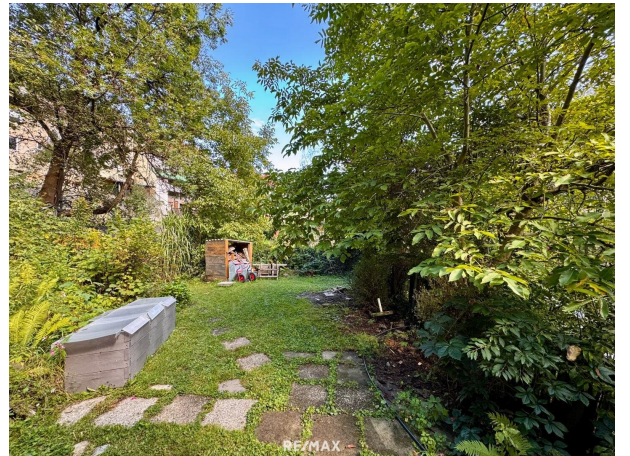


Carmen Leitner

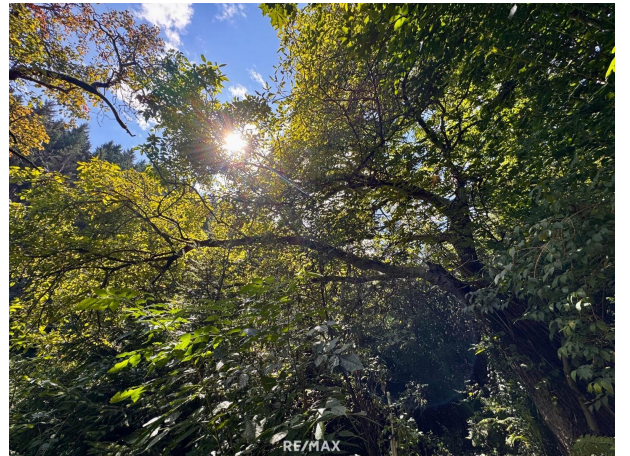
RE/MAX Life
Kapuzinerplatz 7
8720 Knittelfeld

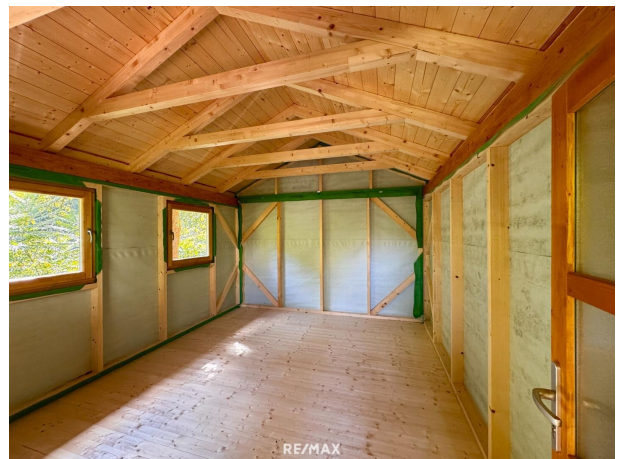
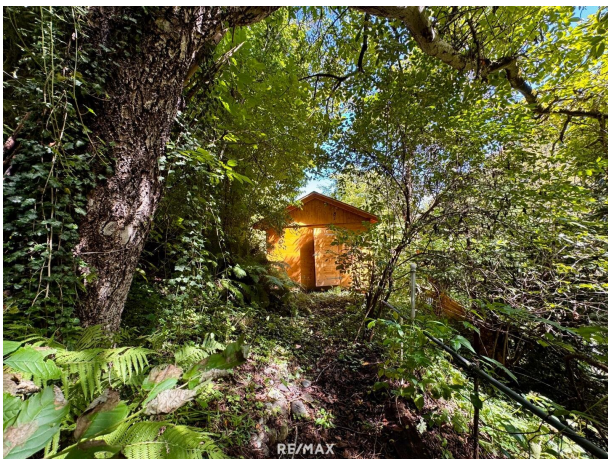
T +43 664 88 94 78 96
H +43 3512 600 11

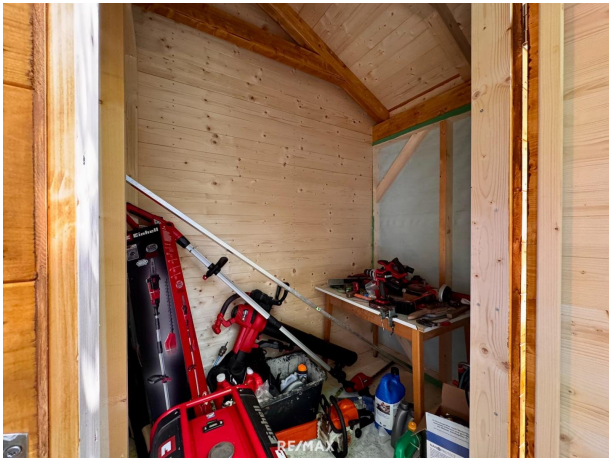
Gerne stehe ich Ihnen für weitere Informationen oder einen Besichtigungstermin zur Verfügung.

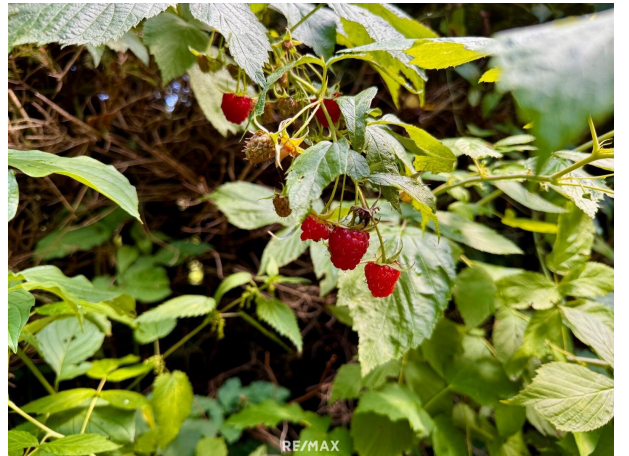
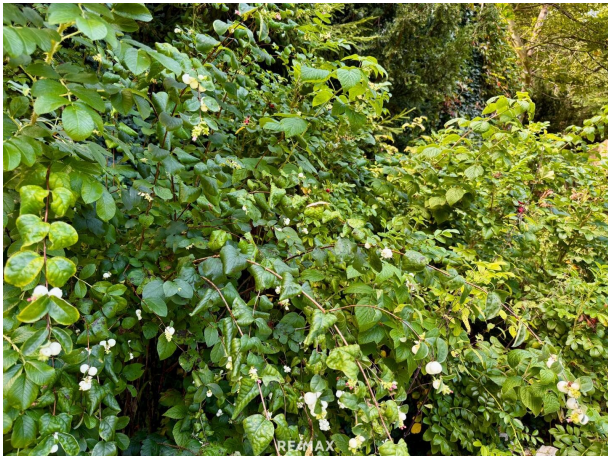


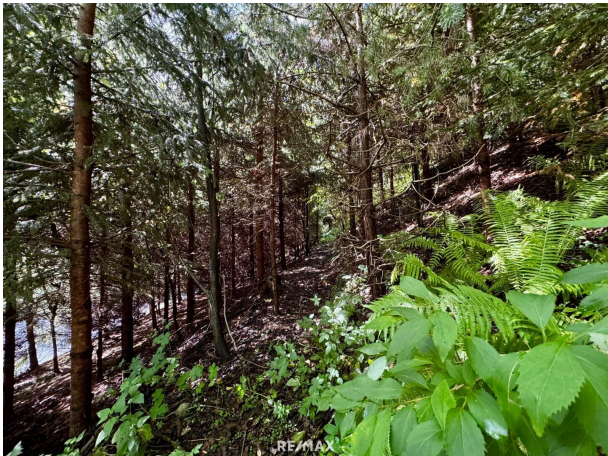












Objektbeschreibung

Dieses großzügige Grundstück mit rund 1.800 m² Fläche ist als Bauland der Kategorie Kerngebiet (Bebauungsdichte 0,5-2,5) gewidmet.

Derzeit wird es als wahres Paradies für naturnahes Leben, Erholung und kreatives Gärtnern genutzt. In Hanglage gelegen, wurde ein Teil des Geländes bereits abgefangen und begradigt, sodass sowohl gemütliche Gartenflächen als auch abwechslungsreiche Naturbereiche entstehen konnten.

Ein besonderes Highlight ist die hochwertige Gartenhütte der Firma Pabst Holz, die auf die Fertigstellung des Innenausbaus nach Ihren Wünschen wartet – ein idealer Rückzugsort für entspannte Stunden im Grünen. Die Gartenhütte umfasst weiters zwei abgetrennte kleine Räume für zB. die Lagerung von Werkzeug, die Technik einer Photovoltaikanlage oder eine alternative WC Anlage.

Die naturnahe Bepflanzung verleiht dem Grundstück einen unverwechselbaren Charakter. Alte, stattliche Nussbäume spenden Schatten und Walnüsse zum Ernten. Die Himbeer- und Brombeersträucher laden im Sommer zum Naschen ein.

Ein Wasseranschluss ist bereits vorhanden. Kanal- und Stromanschluss bestehen aktuell nicht, allerdings bietet sich hier die Möglichkeit, den Strombedarf über eine eigene Photovoltaikanlage zu decken.

Neben der Nutzung als idyllisches Gartengrundstück eröffnet die Widmung als Bauland der Kategorie Kerngebiet zusätzliche Optionen. Mit einer Bebauungsdichte von 0,5 bis 2,5 lassen sich auch Wohnträume verwirklichen.

Ob als privates Naturrefugium, als Selbstversorgergarten oder als Baugrundstück mit Entwicklungspotenzial – dieses Grundstück vereint viele Möglichkeiten an einem Ort.

Ein Platz zum Durchatmen, Gestalten und Genießen – für alle, die das Leben im Grünen lieben.

RE/MAX Life Knittelfeld seit 18 Jahren Ihr Immobilienpartner im Murtal!

Karriere als Immobilienexpert:in?

Wenn Arbeit Freiheit bedeutet und Erfolg kein Zufall ist.

Schnuppertag, Einblicke die man sonst nicht bekommt - Anmeldung unter 03512 600 11.

Infrastruktur / Entfernungen

Gesundheit

Arzt <500m

Apotheke <500m

Krankenhaus <1.000m

Kinder & Schulen

Schule <500m

Kindergarten <1.000m

Nahversorgung

Supermarkt <500m

Bäckerei <500m

Einkaufszentrum <7.500m

Sonstige

Bank <500m

Geldautomat <500m

Post <1.000m

Polizei <1.000m

Verkehr

Bus <500m

Autobahnanschluss <1.500m

Bahnhof <1.000m

Flughafen <7.500m

Angaben Entfernung Luftlinie / Quelle: OpenStreetMap