

## Altbauwohnung mit Charme in zentraler Lage von Judenburg



Küche

**Objektnummer: 1679/100002**  
**Eine Immobilie von RE/MAX Life**

## Zahlen, Daten, Fakten

<b>Art:</b>	Wohnung
<b>Land:</b>	Österreich
<b>PLZ/Ort:</b>	8750 Judenburg
<b>Wohnfläche:</b>	95,00 m <sup>2</sup>
<b>Zimmer:</b>	2
<b>Bäder:</b>	1
<b>WC:</b>	1
<b>Heizwärmebedarf:</b>	<b>E</b> 190,00 kWh / m <sup>2</sup> * a
<b>Gesamtenergieeffizienzfaktor:</b>	<b>D</b> 1,98
<b>Gesamtmiete</b>	860,30 €
<b>Kaltmiete (netto)</b>	525,80 €
<b>Kaltmiete</b>	677,80 €
<b>Betriebskosten:</b>	152,00 €
<b>Heizkosten:</b>	95,60 €
<b>USt.:</b>	86,90 €
<b>Provisionsangabe:</b>	

Gemäß Erstauftraggeberprinzip bezahlt der Abgeber die Provision.

## Ihr Ansprechpartner

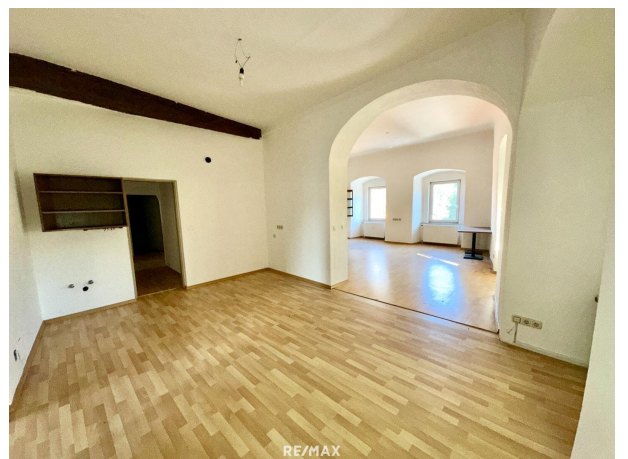


**Yvonne Pojer**

RE/MAX Life  
Kapuzinerplatz 7  
8720 Knittelfeld



















## Objektbeschreibung

In der Burggasse in Judenburg gelangt eine großzügige Mietwohnung im 1. Stock eines gepflegten Altbauhauses zur Vermietung.

Die Wohnung verfügt über ca. 95 m<sup>2</sup> Wohnfläche und überzeugt mit ihrem einzigartigen Altbaustil sowie den hellen und weitläufigen Räumen.

Die Raumaufteilung gliedert sich wie folgt:

- ein einladender Vorraum
- ein riesiger Wohn- und Essbereich, ideal für gesellige Stunden
- eine separate Küche mit zusätzlichem Essbereich
- ein sehr großes Schlafzimmer, das bei Bedarf auch geteilt und vielseitig genutzt werden kann

Die Wohnung ist ab sofort bezugsfertig und bietet sowohl Singles, Paaren als auch Familien ein gemütliches neues Zuhause.

Wir freuen uns auf Ihre Anfrage und einen persönlichen Besichtigungstermin!

RE/MAX Life Knittelfeld seit 18 Jahren Ihr Immobilienpartner im Murtal!

Karriere als Immobilienexpert:in?

Wenn Arbeit Freiheit bedeutet und Erfolg kein Zufall ist.

Schnuppertag, Einblicke die man sonst nicht bekommt - Anmeldung unter 03512 600 11.

Der Immobilienmakler erklärt, dass er – entgegen dem in der Immobilienwirtschaft üblichen Geschäftsgebrauch des Doppelmaklers – einseitig nur für den Vermieter tätig ist.



## **Infrastruktur / Entfernungen**

### **Gesundheit**

Arzt <500m

Apotheke <500m

Krankenhaus <500m

### **Kinder & Schulen**

Schule <500m

Kindergarten <1.000m

### **Nahversorgung**

Supermarkt <500m

Bäckerei <500m

Einkaufszentrum <7.500m

### **Sonstige**

Bank <500m

Geldautomat <500m

Post <500m

Polizei <1.000m

### **Verkehr**

Bus <500m

Autobahnanschluss <1.500m

Bahnhof <1.000m

Flughafen <7.500m

Angaben Entfernung Luftlinie / Quelle: OpenStreetMap