

Pub und Bar zu verpachten - Belebe das Nachtleben von Judenburg



Ansicht Pub und Bar

Objektnummer: 1679/1540

Eine Immobilie von RE/MAX Life

Zahlen, Daten, Fakten

Art:	Halle / Lager / Produktion
Land:	Österreich
PLZ/Ort:	8750 Judenburg
Nutzfläche:	216,33 m ²
Heizwärmebedarf:	E 190,00 kWh / m ² * a
Gesamtenergieeffizienzfaktor:	D 1,98
Kaltmiete (netto)	1.730,64 €
Kaltmiete	2.507,27 €
Betriebskosten:	776,63 €
USt.:	501,46 €

Ihr Ansprechpartner

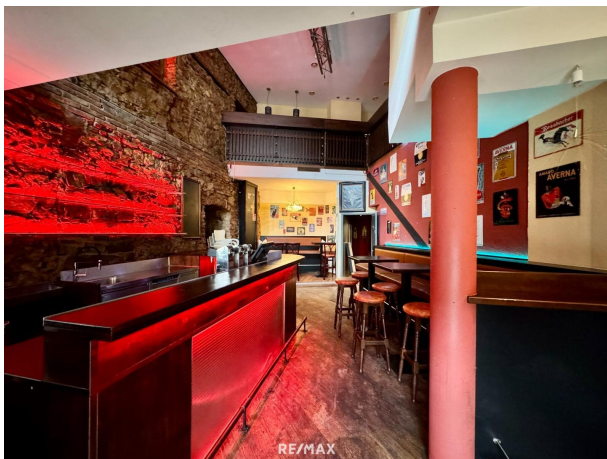


Carmen Leitner

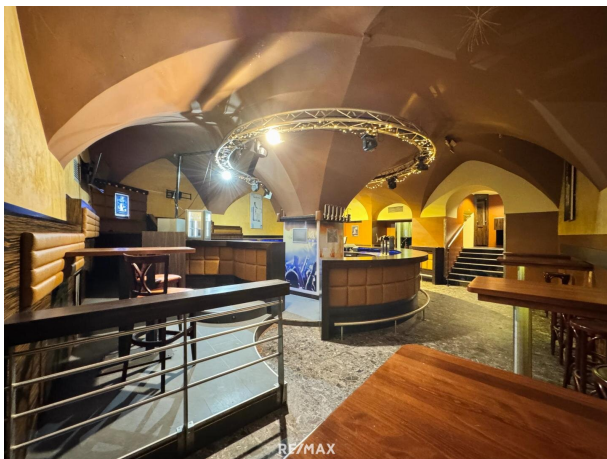
REMAX Life
Kapuzinerplatz 7
8720 Knittelfeld

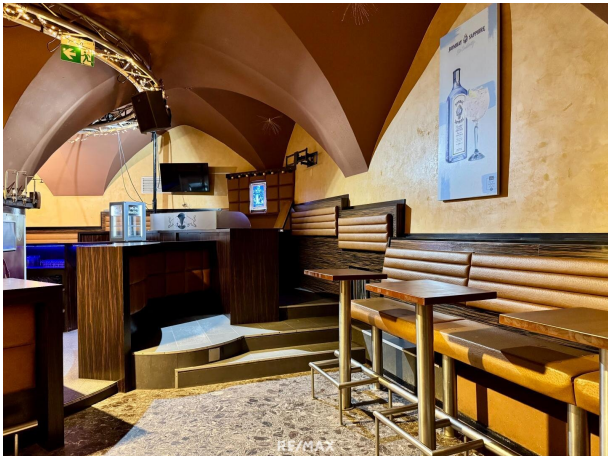
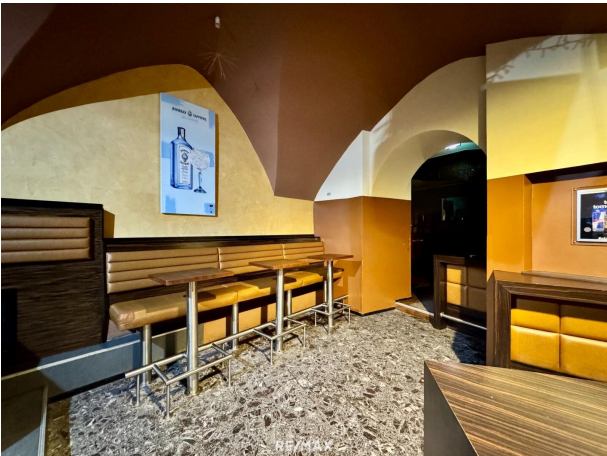
T +43 664 88 94 78 96
H +43 3512 600 11

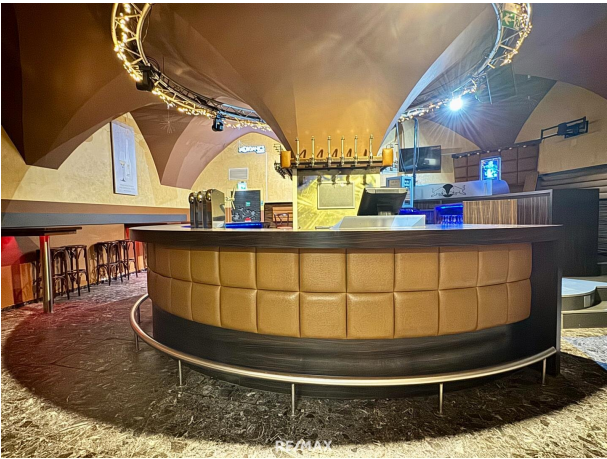
Gerne stehe ich Ihnen für weitere Informationen oder einen Besichtigungstermin zur Verfügung.

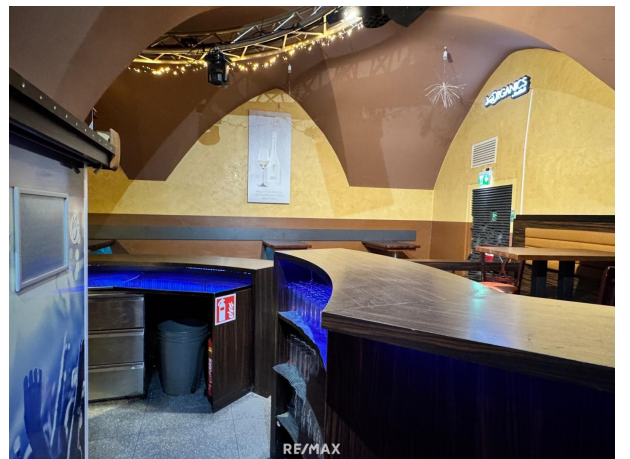
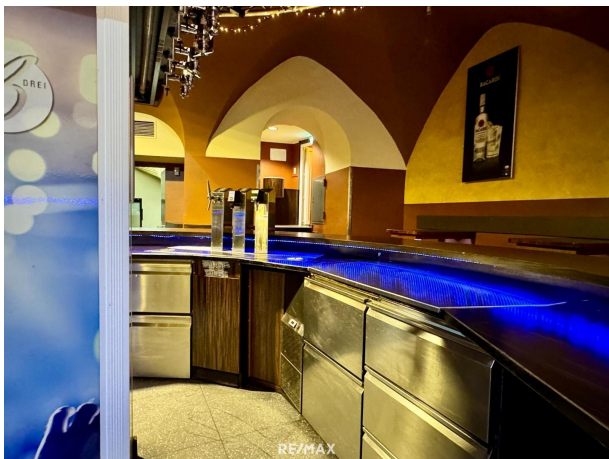


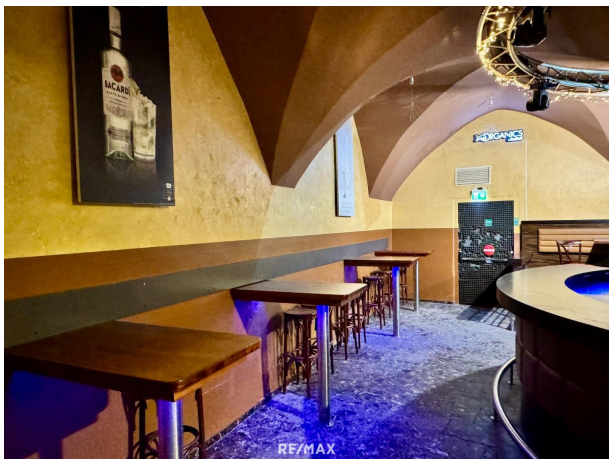


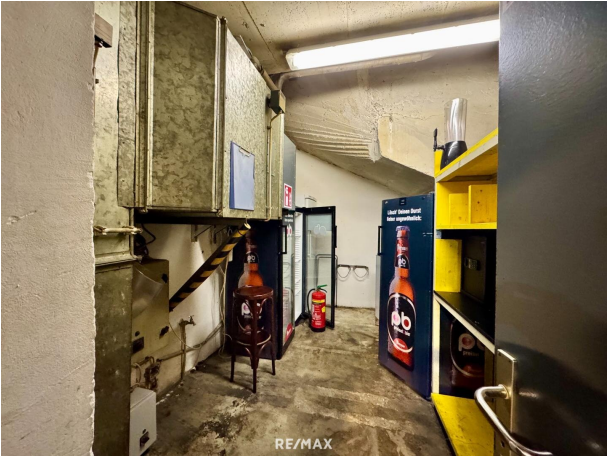


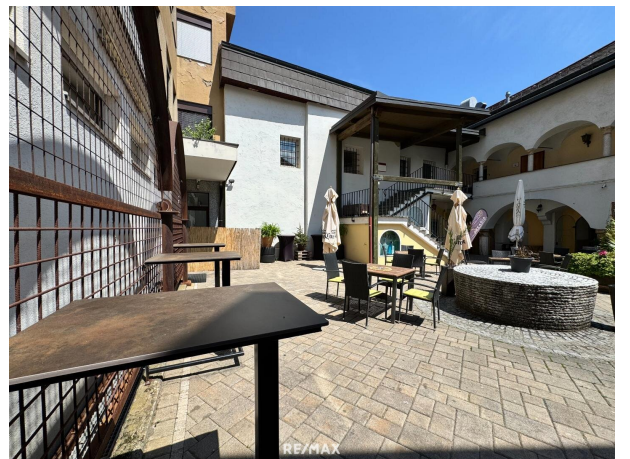
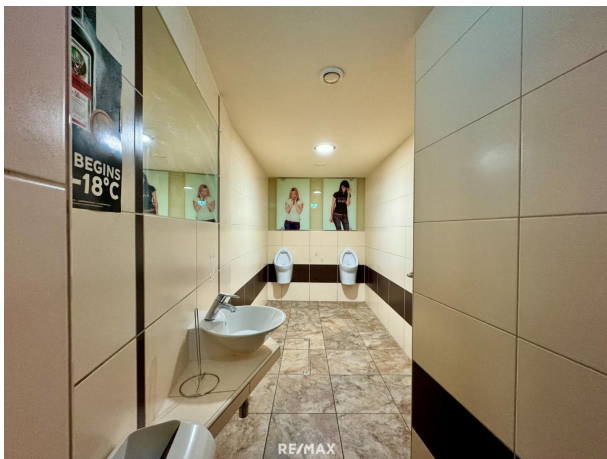




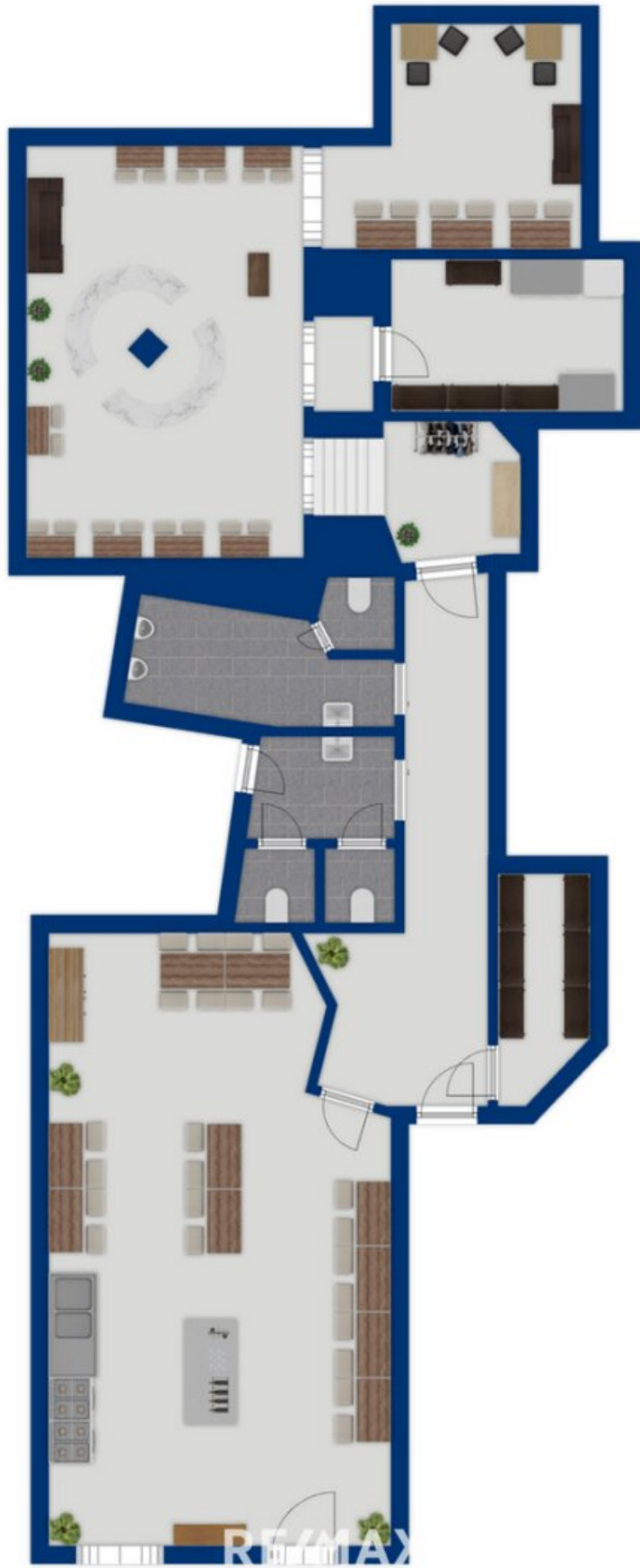












RE/MAX

Objektbeschreibung

Du bist Gastronom*in mit Herz, Vision und Tatendrang? Dann wartet hier eine einmalige Gelegenheit auf dich: Ein charmantes Pub mit angrenzender Bar bzw. kleiner Diskothek – zwei Lokale, verbunden durch einen praktischen Durchgang, mit gemeinsam genutzten Sanitäreinrichtungen, einem einladenden Gastgarten im Innenhof.

Das Pub empfängt seine Gäste in typischer, gemütlicher Pub-Atmosphäre – dunkles Holz, warme Farben, gesellige Ecken und eine Theke, an der Geschichten geschrieben werden. Hier spürt man das Potenzial für Stammgäste, regelmäßige Veranstaltungen und echte Wohlfühl-Stimmung.

Direkt daneben – durch einen Verbindungsgang zugänglich – eröffnet sich die Möglichkeit für ein weiteres Konzept: Bar, Lounge oder kleine Diskothek. Ob Livemusik, DJ-Nächte oder Themenabende – du hast den Freiraum, um deine Ideen zu verwirklichen.

Der Innenhof, ein echter Geheimtipp, lädt mit seinem charmanten Gastgarten zum Verweilen ein. Hier sitzen Gäste unter freiem Himmel, genießen laue Sommerabende und kühle Getränke – ein Ort, der zum Treffpunkt werden kann. Der Gastgarten wird mit einem weiteren Lokal geteilt, was zusätzliche Synergien ermöglicht.

Mach dein Lokal zur neuen Adresse für Nachtschwärmer und Genießer – und hauche dem Nachtleben von Judenburg neues Leben ein!

Ob du bereits Gastronom*in bist oder den Sprung in die Selbstständigkeit wagen willst – hier findest du die perfekte Basis.

Greif zu – Judenburg wartet auf dich.

RE/MAX Life Knittelfeld seit 18 Jahren Ihr Immobilienpartner im Murtal!

Karriere als Immobilienexpert:in?

Wenn Arbeit Freiheit bedeutet und Erfolg kein Zufall ist.

Schnuppertag, Einblicke die man sonst nicht bekommt - Anmeldung unter 03512 600 11.

Der Vermittler ist als Doppelmakler tätig.

Infrastruktur / Entfernungen

Gesundheit

Arzt <500m

Apotheke <500m

Krankenhaus <500m

Kinder & Schulen

Schule <500m

Kindergarten <1.000m

Nahversorgung

Supermarkt <500m

Bäckerei <500m

Einkaufszentrum <7.500m

Sonstige

Bank <500m

Geldautomat <500m

Post <500m

Polizei <1.000m

Verkehr

Bus <500m

Autobahnanschluss <1.500m

Bahnhof <1.000m

Flughafen <7.500m

Angaben Entfernung Luftlinie / Quelle: OpenStreetMap