

Modernes Büro im Herzen von Judenburg mit ca. 135 m²



RE/MAX

Empfang

Objektnummer: 1679/1527

Eine Immobilie von RE/MAX Life

Zahlen, Daten, Fakten

Art:	Halle / Lager / Produktion - Produktion
Land:	Österreich
PLZ/Ort:	8750 Judenburg
Nutzfläche:	135,00 m ²
Heizwärmebedarf:	C 87,00 kWh / m ² * a
Gesamtenergieeffizienzfaktor:	C 1,32
Provisionsangabe:	

5.733,28 € inkl. 20% USt.

Ihr Ansprechpartner

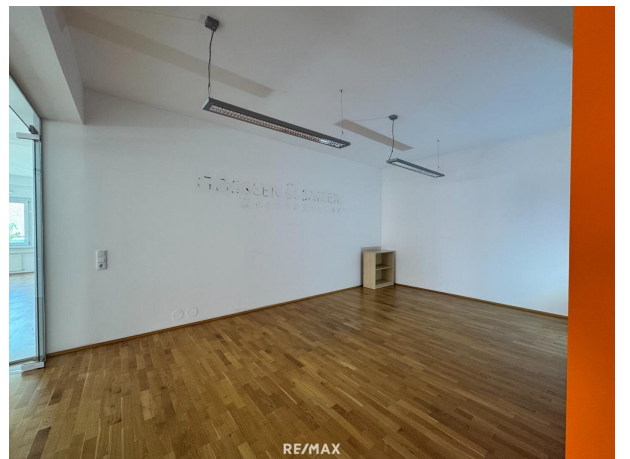


Carmen Leitner

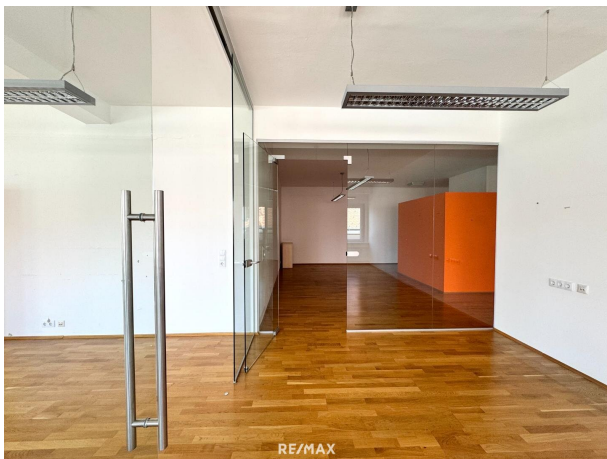
REMAX Life
Kapuzinerplatz 7
8720 Knittelfeld

T +43 664 88 94 78 96
H +43 3512 600 11

Gerne stehe ich Ihnen für weitere Informationen oder einen Besichtigungstermin zur Verfügung.









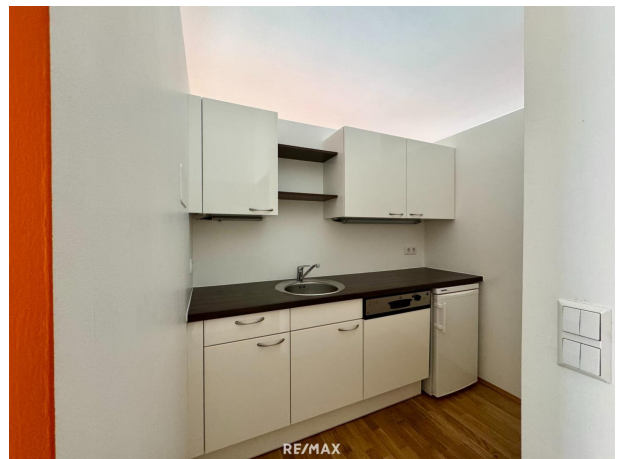
RE/MAX

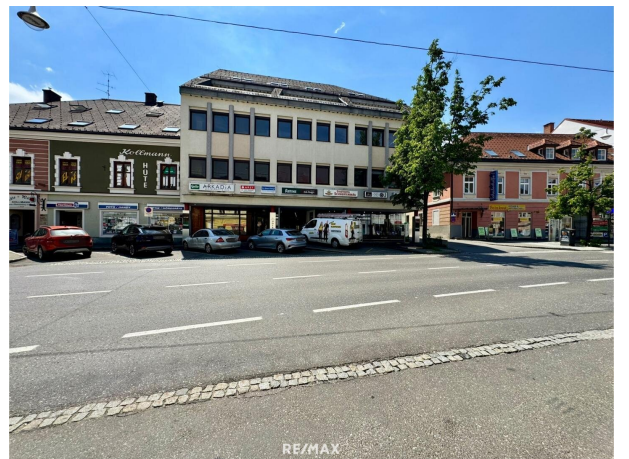
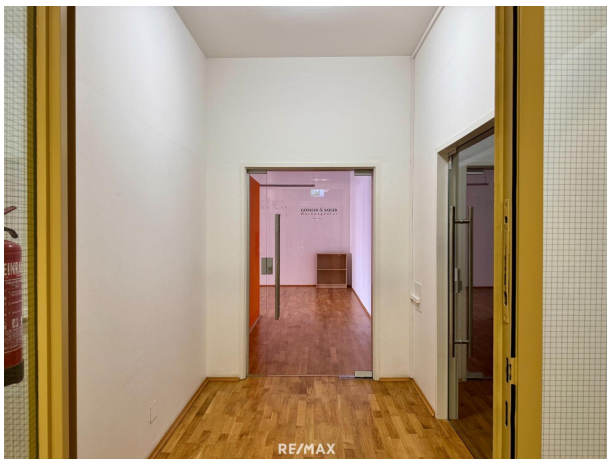


RE/MAX



RE/MAX







Objektbeschreibung

In der Innenstadt von Judenburg, in einem gepflegten Geschäftsgebäude, steht dieses moderne und hochwertig ausgestattete Büro mit rund 135 m² im zweiten Obergeschoß (Lift vorhanden) zur Miete. Die Büroeinheit überzeugt durch ihre durchdachte Raumaufteilung, stilvolle Glastrennwände und eine angenehme Arbeitsatmosphäre – ideal für Unternehmen, die Wert auf ein repräsentatives Arbeitsumfeld legen.

Raumaufteilung & Ausstattung:

- Großzügiger Empfangs- und Eingangsbereich – ideal als Empfang oder offene Kommunikationszone
- Ein großes Büro – z. B. als Chefbüro oder zentraler Arbeitsbereich nutzbar
- Zwei zusätzliche Räume, ideal für Besprechungen, Einzelbüros oder als Teamräume
- Stilvolle Glastrennwände sorgen für Transparenz und modernes Raumgefühl
- Einbauküche vorhanden
- Helle Räume - moderne Ausstattung
- Zwei Sanitäranlagen

Ihre Vorteile:

- Zentrale Lage in der Judenburger Innenstadt
- Repräsentatives und freundliches Arbeitsumfeld
- Lift vorhanden
- Verlässlicher Vermieter, der Wert auf langfristige Mietverhältnisse legt
- Anpassungen an individuelle Anforderungen sind bei längerfristiger Anmietung nach Absprache möglich

Nutzen Sie diese Gelegenheit und sichern Sie sich ein modernes Büro in bester Innenstadtlage von Judenburg – mit einem Vermieter, der Ihre geschäftlichen Anforderungen unterstützt und auf eine langfristige, verlässliche Partnerschaft setzt.

Kontaktieren Sie mich gerne für weitere Informationen oder einen persönlichen Besichtigungstermin.

RE/MAX Life Knittelfeld seit 18 Jahren Ihr Immobilienpartner im Murtal!

Karriere als Immobilienexpert:in?

Wenn Arbeit Freiheit bedeutet und Erfolg kein Zufall ist.

Schnuppertag, Einblicke die man sonst nicht bekommt - Anmeldung unter 03512 600 11.

Infrastruktur / Entfernungen

Gesundheit

Arzt <500m

Apotheke <500m

Krankenhaus <500m

Kinder & Schulen

Schule <500m

Kindergarten <1.000m

Nahversorgung

Supermarkt <500m

Bäckerei <500m

Einkaufszentrum <7.500m

Sonstige

Bank <500m

Geldautomat <500m

Post <500m

Polizei <1.000m

Verkehr

Bus <500m

Autobahnanschluss <1.500m

Bahnhof <1.000m

Flughafen <7.500m

Angaben Entfernung Luftlinie / Quelle: OpenStreetMap