

**Großzügige Geschäftsfläche mit ca. 169 m<sup>2</sup> im Zentrum  
von Judenburg– vielseitig nutzbar**



Raum 3

**Objektnummer: 1679/1526**  
**Eine Immobilie von RE/MAX Life**

## Zahlen, Daten, Fakten

<b>Art:</b>	Halle / Lager / Produktion - Produktion
<b>Land:</b>	Österreich
<b>PLZ/Ort:</b>	8750 Judenburg
<b>Nutzfläche:</b>	169,00 m <sup>2</sup>
<b>Heizwärmebedarf:</b>	C 87,00 kWh / m <sup>2</sup> * a
<b>Gesamtenergieeffizienzfaktor:</b>	C 1,32
<b>Provisionsangabe:</b>	

Provision bezahlt der Abgeber.

## Ihr Ansprechpartner



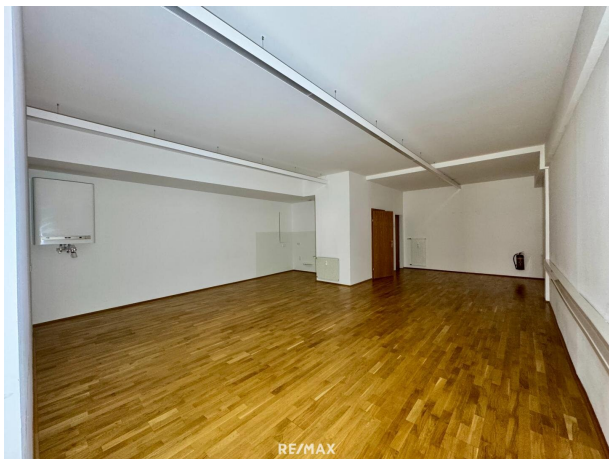
### Carmen Leitner

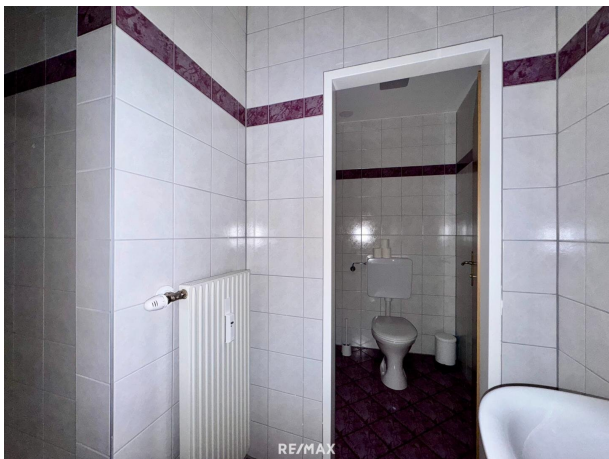
REMAX Life  
Kapuzinerplatz 7  
8720 Knittelfeld

T +43 664 88 94 78 96  
H +43 3512 600 11

Gerne stehe ich Ihnen für weitere Informationen oder einen Besichtigungstermin zur Verfügung.









## Objektbeschreibung

In einem gepflegten Geschäftsgebäude im Herzen von Judenburg steht eine großzügige, ca. 169 m<sup>2</sup> große Büro- oder Gewerbefläche zur Miete. Das Objekt befindet sich im zweiten Obergeschoß, ist bequem über einen Lift erreichbar und bietet eine helle, offene Atmosphäre mit vielseitigen Gestaltungsmöglichkeiten.

Raumaufteilung & Ausstattung:

- Drei großzügige, helle Räume mit flexibler Nutzung
- Im vorderen Raum befinden sich Anschlüsse für eine Küche – ideal für einen Aufenthaltsbereich, Teeküche oder Empfang
- Die hinteren zwei Räume sind durch eine Tür/Durchgang miteinander verbunden – gut geeignet für kombinierte Arbeitsbereiche oder getrennte Nutzungen
- Insgesamt rund 169 m<sup>2</sup> Nutzfläche – ideal für Bürogemeinschaften, Kanzleien, Studios oder Agenturen
- Zwei Sanitäreinrichtungen vorhanden
- Lichtdurchflutete Räume mit angenehmer Raumhöhe
- Repräsentatives Gebäude mit gepflegtem Umfeld

Ihr Vorteil:

Der verlässliche Vermieter legt Wert auf langfristige Mietverhältnisse und zeigt sich bei entsprechendem Interesse bereit, individuelle Anpassungen am Mietobjekt vorzunehmen.

Nutzen Sie diese Gelegenheit, um Ihre Geschäftsidee in einer großzügigen, hellen Fläche mitten in Judenburg zu realisieren – mit einem engagierten Vermieter an Ihrer Seite und viel Potenzial für individuelle Raumgestaltung.

Kontaktieren Sie mich für weitere Informationen oder einen unverbindlichen Besichtigungstermin.

RE/MAX Life Knittelfeld seit 18 Jahren Ihr Immobilienpartner im Murtal!

Karriere als Immobilienexpert:in?

Wenn Arbeit Freiheit bedeutet und Erfolg kein Zufall ist.

Schnuppertag, Einblicke die man sonst nicht bekommt - Anmeldung unter 03512 600 11.

## **Infrastruktur / Entfernungen**

### **Gesundheit**

Arzt <500m

Apotheke <500m

Krankenhaus <500m

### **Kinder & Schulen**

Schule <500m

Kindergarten <1.000m

### **Nahversorgung**

Supermarkt <500m

Bäckerei <500m

Einkaufszentrum <7.500m

### **Sonstige**

Bank <500m

Geldautomat <500m

Post <500m

Polizei <1.000m

### **Verkehr**

Bus <500m

Autobahnanschluss <1.500m

Bahnhof <1.000m

Flughafen <7.500m

Angaben Entfernung Luftlinie / Quelle: OpenStreetMap