

## **Vielseitiges Geschäftslokal (Büro/Ordination/Agentur) in guter Lage von Judenburg**



Ansicht

**Objektnummer: 1679/1525**  
**Eine Immobilie von RE/MAX Life**

## Zahlen, Daten, Fakten

<b>Art:</b>	Halle / Lager / Produktion - Produktion
<b>Land:</b>	Österreich
<b>PLZ/Ort:</b>	8750 Judenburg
<b>Nutzfläche:</b>	123,00 m <sup>2</sup>
<b>Heizwärmebedarf:</b>	<b>E</b> 152,00 kWh / m <sup>2</sup> * a
<b>Gesamtenergieeffizienzfaktor:</b>	<b>C</b> 1,54

## Ihr Ansprechpartner



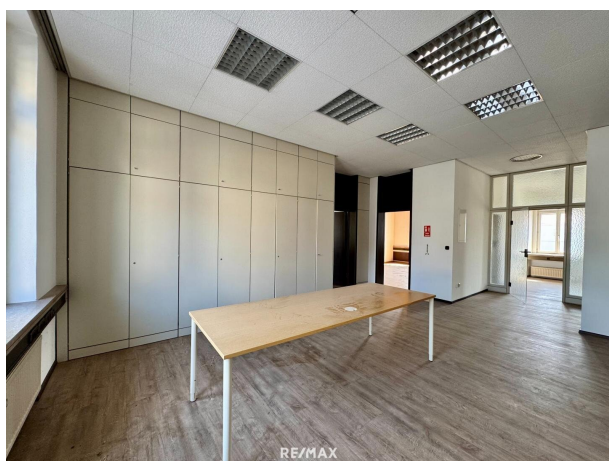
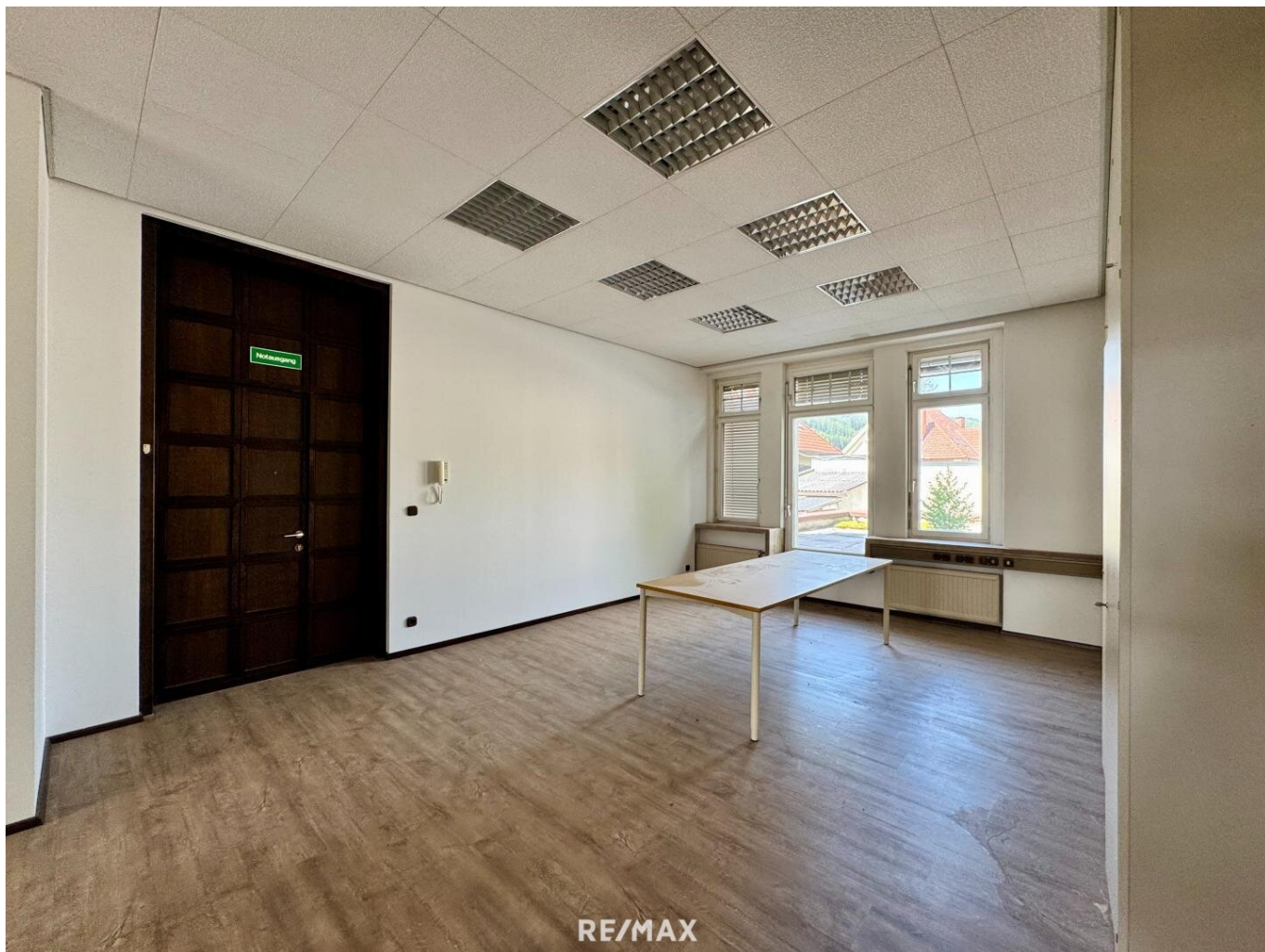
### **Carmen Leitner**

RE/MAX Life  
Kapuzinerplatz 7  
8720 Knittelfeld

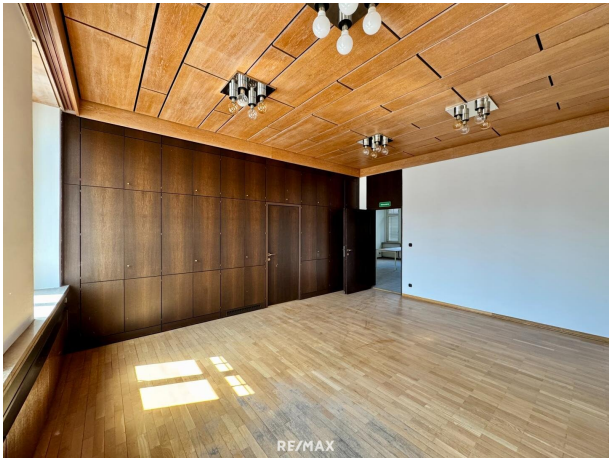
T +43 664 88 94 78 96  
H +43 3512 600 11

Gerne stehe ich Ihnen für weitere Informationen oder einen Besichtigungstermin zur Verfügung.

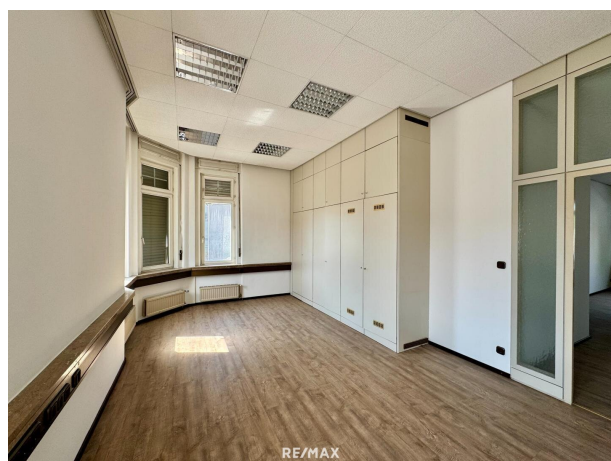


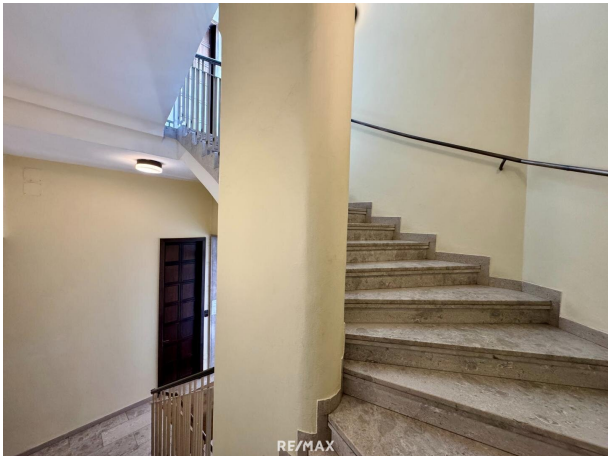












## Objektbeschreibung

In zentraler Lage von Judenburg, direkt gegenüber dem Busbahnhof steht ein ca. 123 m<sup>2</sup> großes, vielseitig nutzbares Geschäftslokal zur Miete. Das Mietobjekt befindet sich im 1. Stock eines gepflegten Gebäudes und bietet durch die Lage Sichtbarkeit sowie eine gute Erreichbarkeit mit öffentlichen Verkehrsmitteln.

### Raumaufteilung & Ausstattung

- Großzügiger Eingangs- und Empfangsbereich
- Drei separat nutzbare Räume – ideal für Büros, Behandlungsräume oder Verkaufsflächen (Zwei Räume sind mit einer Verbindungstüre ausgestattet)
- Helle, freundliche Atmosphäre
- Flexible Raumgestaltung möglich

Die Immobilie eignet sich hervorragend für eine Vielzahl an Nutzungsmöglichkeiten – ob Büro, Ordination, Agentur, Studio, Dienstleistungsbetrieb oder sogar als Verkaufsfläche mit Kundenfrequenz.

### Potenzielle Geschäftsideen:

- Arzt- oder Therapeutenpraxis
- Steuerberater- oder Rechtsanwaltskanzlei
- Kosmetik- oder Massagestudio
- Werbe- oder Beratungsagentur
- Versicherungs- oder Finanzdienstleister
- Co-Working oder Schulungszentrum
- Verkaufsfläche für hochwertige Produkte



Die Kombination aus zentraler Lage, gut geschnittener Raumstruktur und flexibler Nutzung macht dieses Objekt zu einer idealen Basis für Unternehmer:innen, die einen professionellen Standort mit guter Anbindung suchen.

Nutzen Sie diese Gelegenheit und schaffen Sie einen neuen Mittelpunkt für Ihre Geschäftstätigkeit in der Herrengasse/Postgasse!

Kontaktieren Sie mich für weitere Informationen oder einen Besichtigungstermin.

RE/MAX Life Knittelfeld seit 18 Jahren Ihr Immobilienpartner im Murtal!

Karriere als Immobilienexpert:in?

Wenn Arbeit Freiheit bedeutet und Erfolg kein Zufall ist.

Schnuppertag, Einblicke die man sonst nicht bekommt - Anmeldung unter 03512 600 11.

## **Infrastruktur / Entfernungen**

### **Gesundheit**

Arzt <500m

Apotheke <500m

Krankenhaus <500m

### **Kinder & Schulen**

Schule <500m

Kindergarten <500m

### **Nahversorgung**

Supermarkt <500m

Bäckerei <500m

Einkaufszentrum <8.000m

### **Sonstige**

Bank <500m



Geldautomat <500m

Post <500m

Polizei <500m

### **Verkehr**

Bus <500m

Autobahnanschluss <1.000m

Bahnhof <1.000m

Flughafen <8.000m

Angaben Entfernung Luftlinie / Quelle: OpenStreetMap