

**Voll ausgestatteter Gastgewerbebetrieb mit großem
Potenzial zur langfristigen Pacht**



Ansicht

Objektnummer: 1679/1524
Eine Immobilie von RE/MAX Life

Zahlen, Daten, Fakten

Art:	Halle / Lager / Produktion - Produktion
Land:	Österreich
PLZ/Ort:	8750 Judenburg
Nutzfläche:	101,00 m²
Heizwärmebedarf:	C 91,70 kWh / m² * a
Gesamtenergieeffizienzfaktor:	C 1,04

Ihr Ansprechpartner



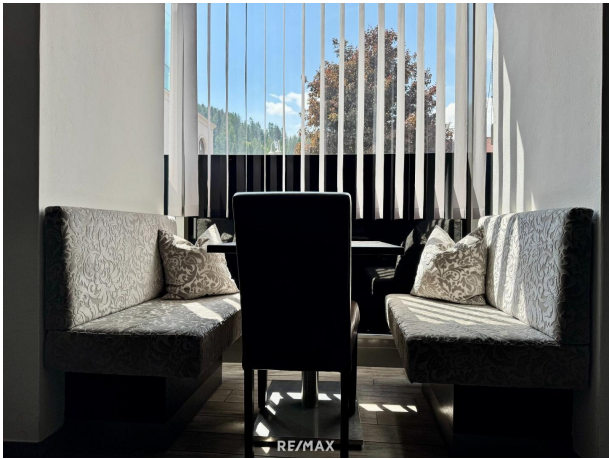
Carmen Leitner

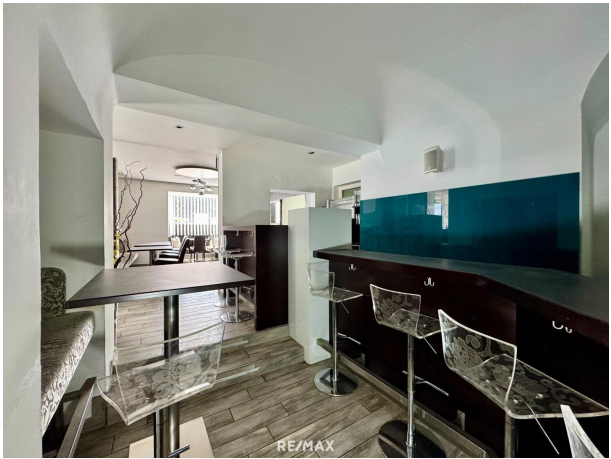
RE/MAX Life
Kapuzinerplatz 7
8720 Knittelfeld

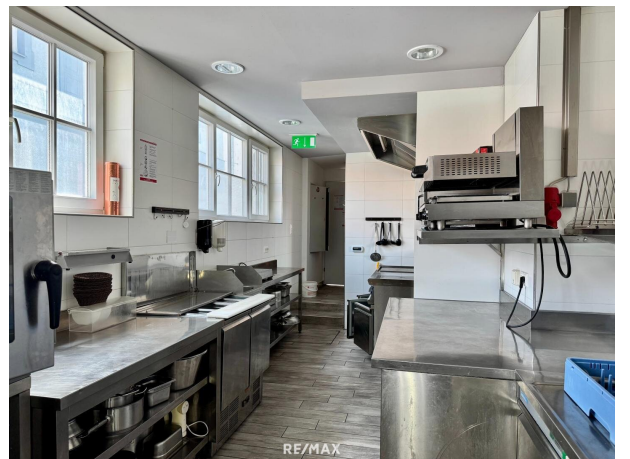
T +43 664 88 94 78 96
H +43 3512 600 11

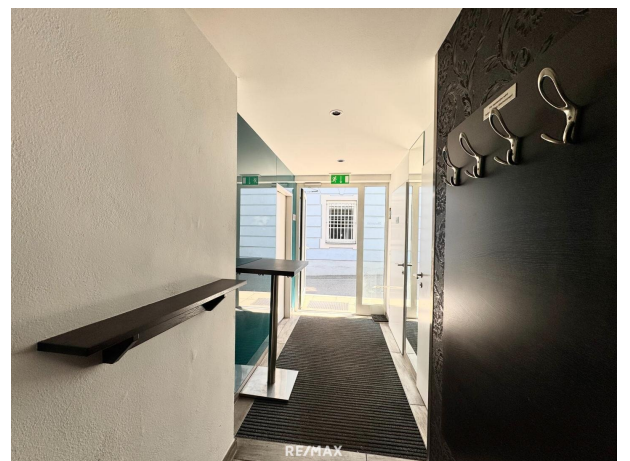
Gerne stehe ich Ihnen für weitere Informationen oder einen Besichtigungstermin zur Verfügung.

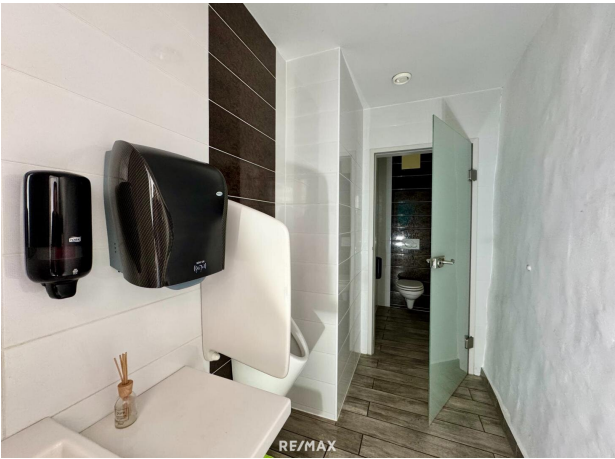


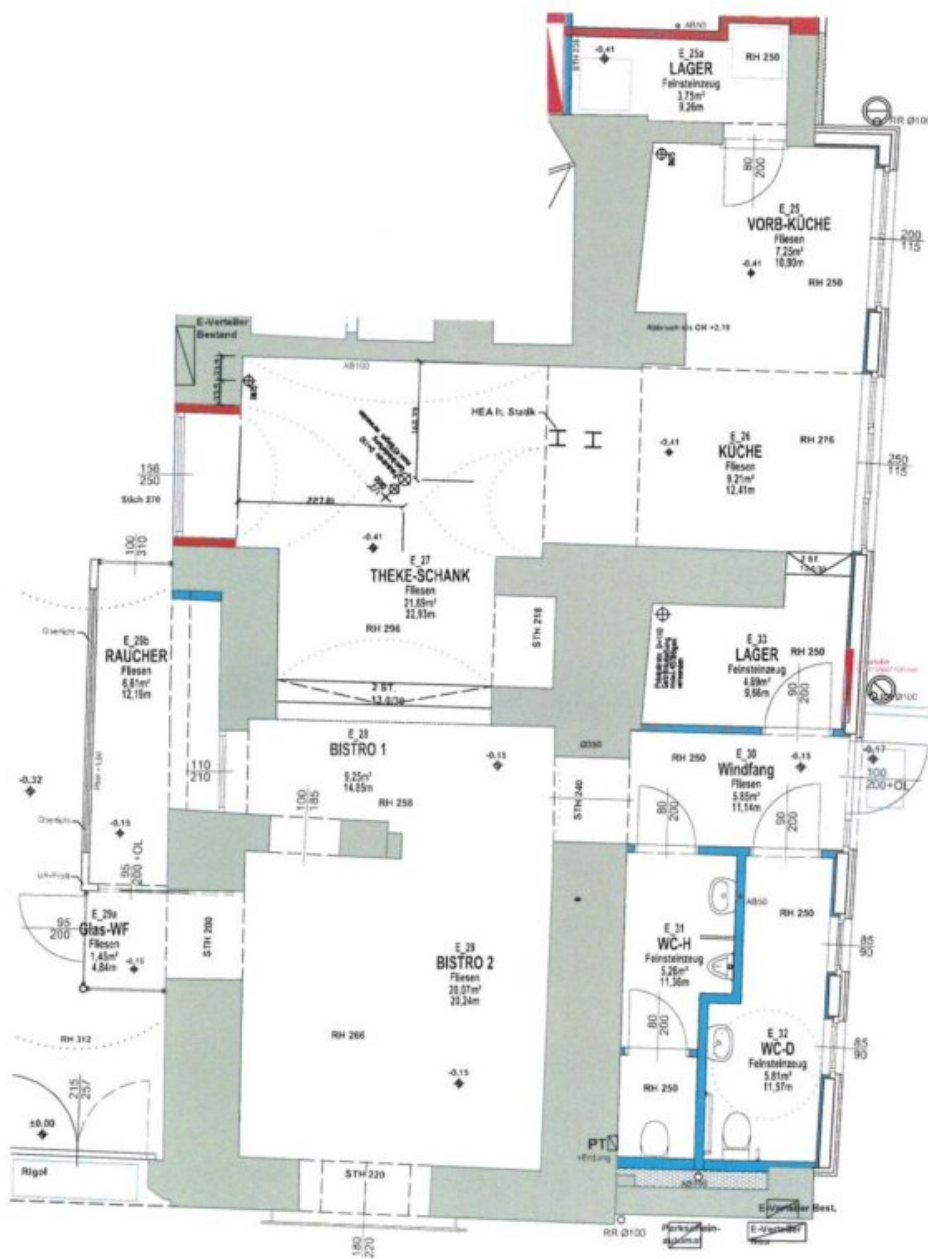












BISTRO _ 101.09 m²

WINDFANG	5.85 m ²
WC_D	5.81 m ²
WC_H	5.26 m ²
BISTRO_1	9.25 m ²
BISTRO_2	20.07 m ²
THEKE	21.69 m ²
LAGER	3.75 m ²
VORBEREITUNG	7.25 m ²
KÜCHE	9.21 m ²
LAGER	4.89 m ²
GLAS-WF	1.45 m ²
RAUCHER	6.61 m ²
BISTRO ges.	101.09 m ²

Objektbeschreibung

Im Zentrum von Judenburg steht ein ca. 100 m² großer, voll ausgestatteter Gastgewerbebetrieb zur Verpachtung – ideal geeignet als Bistro, Snack-Bar, Imbisslokal oder für ein innovatives Cateringkonzept.

Die Räumlichkeiten sind modern eingerichtet und sofort betriebsbereit. Herzstück des Betriebs ist die großzügig dimensionierte Küche, die mit einer vollständigen Küchenausstattung, Geschirr, Gläsern und allen notwendigen Kochutensilien ausgestattet ist. Auch eine funktionstüchtige Registrierkasse sowie eine Musikanlage sind vorhanden.

Die Übergabe erfolgt inklusive der gesamten Möblierung und des Inventars – ein nahtloser Start für erfahrene Gastronomen oder ambitionierte Neueinsteiger mit tragfähigem Konzept ist somit gewährleistet.

Besonderheiten:

- voll möbliert und ausgestattet
- große Küche mit professioneller Ausstattung
- Registrierkasse und Musikanlage vorhanden
- zentraler Standort in Judenburg (gegenüber Veranstaltungszentrum)
- langfristige Pacht vorgesehen

Sie bringen Kreativität, Erfahrung und Leidenschaft für die Gastronomie mit? Dann ist dies Ihre Gelegenheit, einen Betrieb mit bester Ausstattung in zentraler Lage zu übernehmen und mit neuem Leben zu füllen.

Gesucht wird ein engagierter und verlässlicher Gastronom mit innovativem Konzept.

Kontaktieren Sie uns für weitere Informationen oder eine unverbindliche Besichtigung – wir freuen uns auf Ihr Geschäftsidee!

RE/MAX Life Knittelfeld seit 18 Jahren Ihr Immobilienpartner im Murtal!

Karriere als Immobilienexpert:in?

Wenn Arbeit Freiheit bedeutet und Erfolg kein Zufall ist.

Schnuppertag, Einblicke die man sonst nicht bekommt - Anmeldung unter 03512 600 11.

Infrastruktur / Entfernungen

Gesundheit

Arzt <500m

Apotheke <500m

Krankenhaus <1.000m

Kinder & Schulen

Schule <500m

Kindergarten <1.000m

Nahversorgung

Supermarkt <500m

Bäckerei <500m

Einkaufszentrum <7.500m

Sonstige

Bank <500m

Geldautomat <500m

Post <500m

Polizei <1.000m

Verkehr

Bus <500m

Autobahnanschluss <1.000m

Bahnhof <1.000m

Flughafen <7.500m

Angaben Entfernung Luftlinie / Quelle: OpenStreetMap