

3-Zimmer-Eigentumswohnung mit guter Raumaufteilung in zentraler Lage



Ansicht

Objektnummer: 1679/1590
Eine Immobilie von RE/MAX Life

Zahlen, Daten, Fakten

Art:	Wohnung
Land:	Österreich
PLZ/Ort:	8750 Judenburg
Baujahr:	1957
Möbliert:	Voll
Wohnfläche:	69,00 m ²
Zimmer:	3
Bäder:	1
WC:	1
Heizwärmebedarf:	C 99,10 kWh / m ² * a
Gesamtenergieeffizienzfaktor:	C 1,27
Kaufpreis:	70.000,00 €
Betriebskosten:	153,58 €
USt.:	18,43 €
Provisionsangabe:	

3% des Kaufpreises zzgl. 20% USt.

Ihr Ansprechpartner



Carmen Leitner

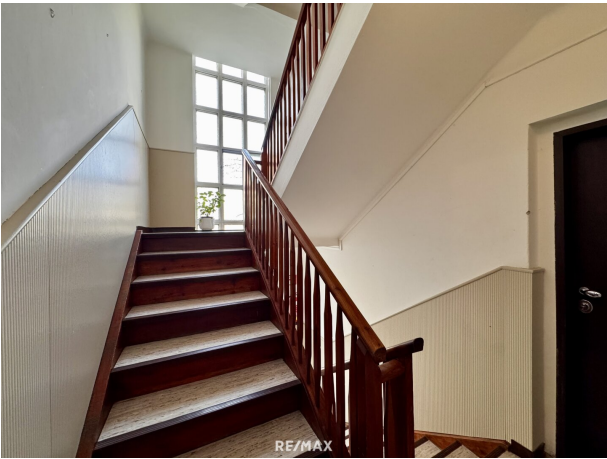
RE/MAX Life
Kapuzinerplatz 7
8720 Knittelfeld

T +43 664 88 94 78 96















Objektbeschreibung

Zum Verkauf steht eine ca. 69 m² große Eigentumswohnung im 1. Stock eines Wohnhauses in zentraler Lage. Die Wohnung überzeugt durch ihre funktionale und gut durchdachte Raumaufteilung. Alle Räume sind getrennt begehbar, was eine flexible Nutzung und angenehmes Wohnen ermöglicht.

Die Wohnung befindet sich in sanierungsbedürftigem Zustand und bietet damit ideale Voraussetzungen für Eigennutzer oder Anleger, die ihre individuellen Wohnvorstellungen verwirklichen möchten. Besonders hervorzuheben ist das Badezimmer mit Fenster, das für Tageslicht und gute Belüftung sorgt.

Zur Wohnung gehört eine Einzelgarage auf dem Grundstück, die komfortables und sicheres Parken ermöglicht.

Die zentrale Lage bietet eine hervorragende Anbindung an öffentliche Verkehrsmittel sowie eine gute Infrastruktur. Einkaufsmöglichkeiten, Dienstleistungen und weitere Einrichtungen des täglichen Bedarfs sind in der Umgebung gut erreichbar.

Diese Immobilie eignet sich ideal für Käufer, die das Potenzial einer gut geschnittenen Wohnung in attraktiver Lage erkennen und bereit sind, durch eine Sanierung neuen Wohnwert zu schaffen.

RE/MAX Life Knittelfeld seit 18 Jahren Ihr Immobilienpartner im Murtal!

Karriere als Immobilienexpert:in?

Wenn Arbeit Freiheit bedeutet und Erfolg kein Zufall ist.

Schnuppertag, Einblicke die man sonst nicht bekommt - Anmeldung unter 03512 600 11.

Der Vermittler ist als Doppelmakler tätig.

Infrastruktur / Entfernungen

Gesundheit

Arzt <500m

Apotheke <500m

Krankenhaus <500m

Kinder & Schulen

Schule <500m
Kindergarten <500m

Nahversorgung

Supermarkt <500m
Bäckerei <1.000m
Einkaufszentrum <8.000m

Sonstige

Bank <500m
Geldautomat <500m
Post <500m
Polizei <500m

Verkehr

Bus <500m
Autobahnanschluss <1.000m
Bahnhof <1.000m
Flughafen <8.000m

Angaben Entfernung Luftlinie / Quelle: OpenStreetMap