

Jochberg in Tirol: Stylishes kleines Ferienapartment mit Freizeitwohnsitz in Skiliftnähe



Objektnummer: 216

Eine Immobilie von MSI Michaela Schölermann Immobilien GmbH

Zahlen, Daten, Fakten

Art:	Wohnung
Land:	Österreich
PLZ/Ort:	6373 Jochberg
Zustand:	Gepflegt
Möbliert:	Voll
Nutzfläche:	30,00 m ²
Zimmer:	2
Bäder:	1
WC:	1
Balkone:	1
Heizwärmebedarf:	F 153,40 kWh / m ² * a
Gesamtenergieeffizienzfaktor:	F 3,47

Ihr Ansprechpartner

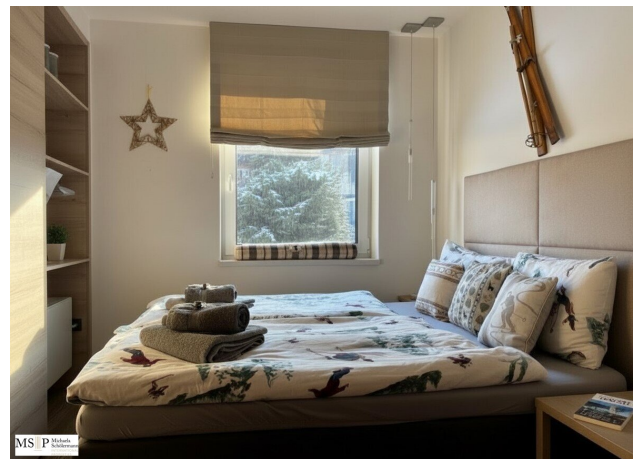


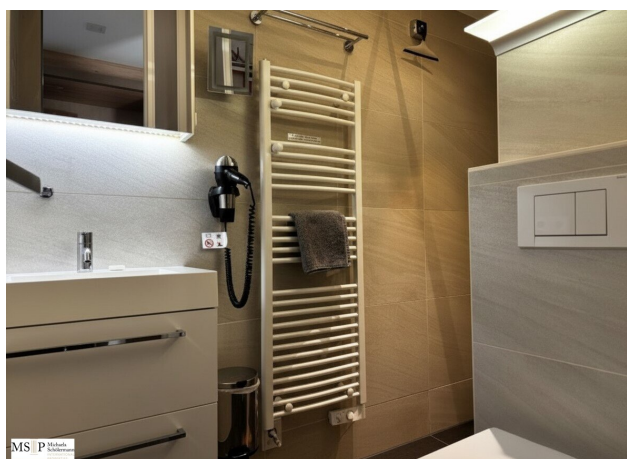
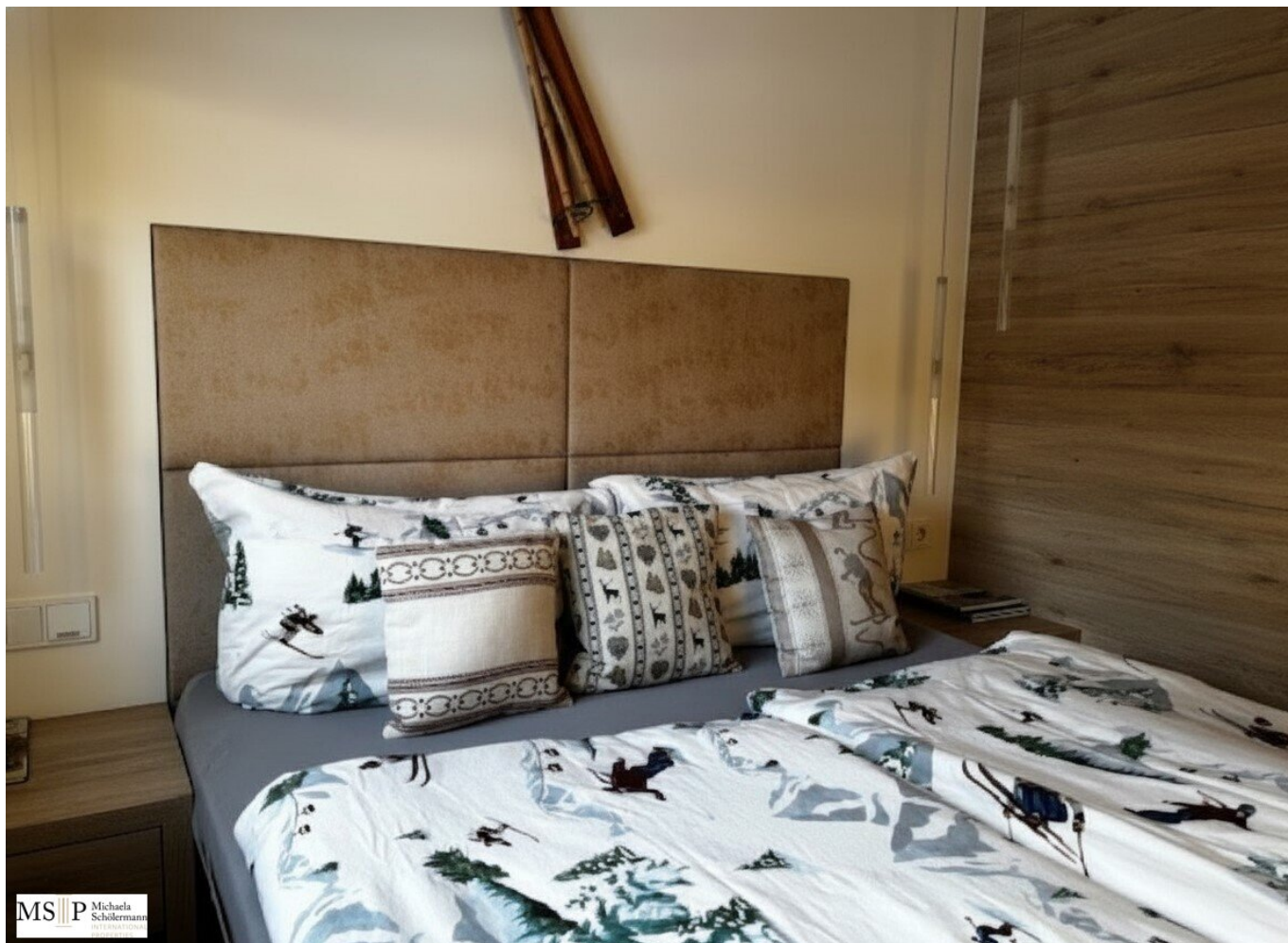
Michaela Schölermann

MSI Michaela Schölermann Immobilien GmbH
Golfweg 4 a
6370 Reith bei Kitzbühel

T +43 664 8111744
H +43 664 8111744

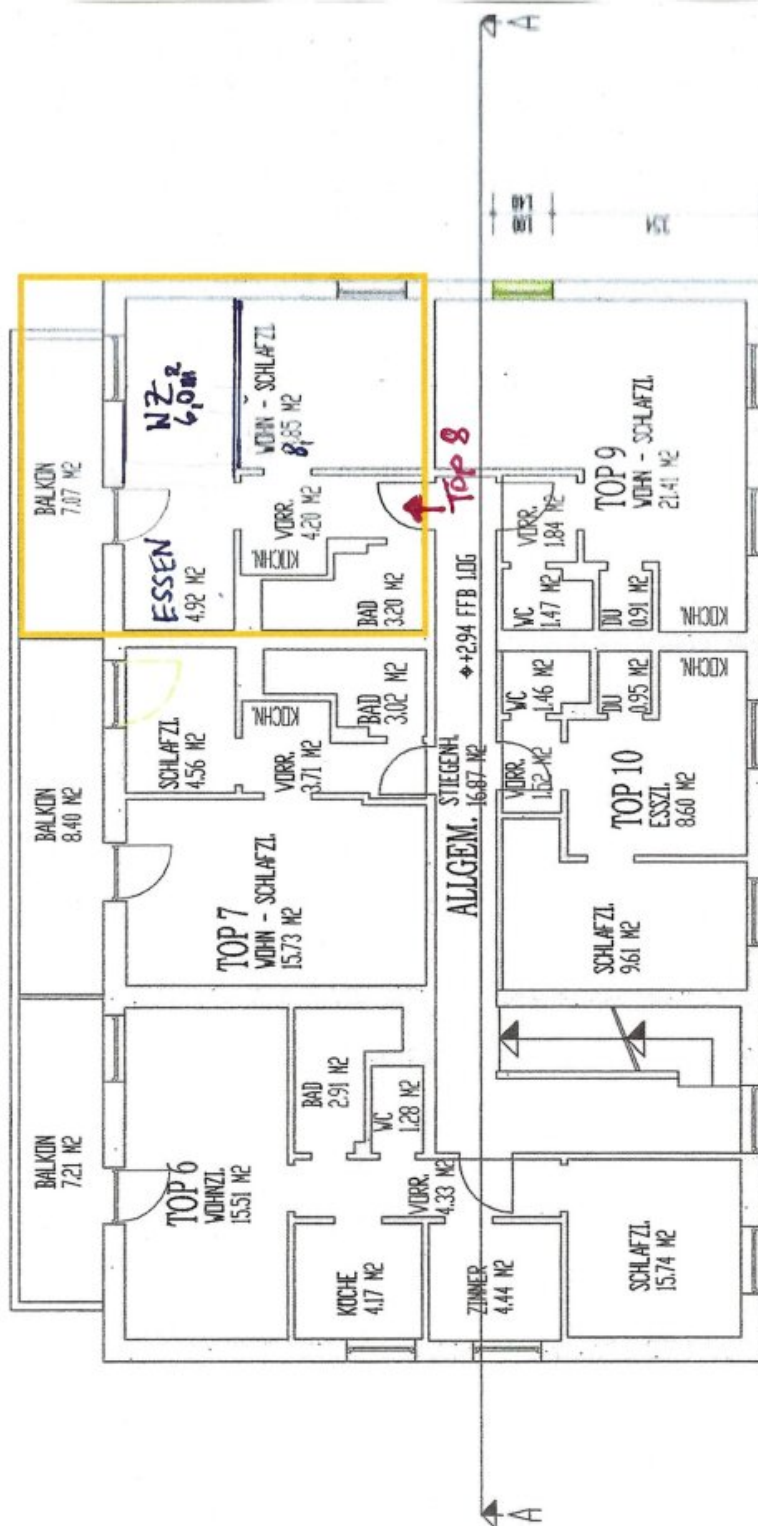
Gerne stehe ich Ihnen für weitere Informationen oder einen Besichtigungstermin zur Verfügung.











1. OBERGESCHOSS

Objektbeschreibung

Stilvolles, kleines Ferienapartment mit ca. 30 m² WNfl.

Eingangsbereich mit Garderobe.

1 Schlafzimmer mit Doppelbett und Einbauten.

1 Wohnbereich mit hochwertiger Auszieh-Couch, TV und gemütlicher Essecke.

1 Einbauküche mit allen modernen Gerätschaften sowie eine Waschmaschine mit integriertem Trockner.

Dusch-Bad mit beheiztem Handtuchhalter, Fön und Schminkspiegel.

Südostseitig gelegener Balkon mit Sitzbereich und Bergblick.

Die Wohnung ist mit einer raren, daher wertvollen Freizeitwohnsitz-Widmung ausgestattet und erlaubt eine vielseitige Nutzung zu Ferienzwecken, zur Vermietung oder auch als Hauptwohnsitz.

Zur Wohnung gehört ein Tiefgaragenplatz, ein Kellerabteil, ein allgemeiner Skikeller sowie weitere Stellplätze zur freien Verfügung vor dem Haus.

Die Wohnung kann auf Wunsch mitsamt dem hochwertigen Mobiliar und Inventar verkauft werden. Informationen hierzu sowie dem Kaufpreis und allen Modalitäten gerne auf Anfrage.

Die Wohnung liegt in einer gepflegten Wohnanlage aus den 1970er-Jahren mit insges. 4 Mehrparteienhäusern.

Der Vermittler ist als Doppelmakler tätig.

Infrastruktur / Entfernungen

Gesundheit

Arzt <500m

Apotheke <500m

Klinik <7.000m

Kinder & Schulen

Schule <1.000m

Kindergarten <1.000m

Nahversorgung

Supermarkt <500m

Bäckerei <5.000m

Einkaufszentrum <7.500m

Sonstige

Bank <1.000m

Geldautomat <1.000m

Post <1.000m

Polizei <8.500m

Verkehr

Bus <500m

Bahnhof <8.000m

Angaben Entfernung Luftlinie / Quelle: OpenStreetMap