

**Neuwertige Doppelhaushälfte in Tübing: 4 Zimmer,
Terrasse, Garage, Top-Ausstattung!**



Objektnummer: 1633/336

Eine Immobilie von Fortuna Real GmbH & Co Kg

Zahlen, Daten, Fakten

Art:	Haus - Doppelhaushälfte
Land:	Österreich
PLZ/Ort:	3434 Tulbing
Baujahr:	2015
Zustand:	Neuwertig
Möbliert:	Teil
Alter:	Neubau
Wohnfläche:	112,00 m²
Zimmer:	4
Bäder:	2
WC:	2
Terrassen:	1
Stellplätze:	1
Heizwärmebedarf:	A++ 31,80 kWh / m² * a
Gesamtenergieeffizienzfaktor:	B 23,00
Gesamtmiete	2.137,00 €
Kaltmiete (netto)	1.826,00 €
Kaltmiete	2.137,00 €
Betriebskosten:	311,00 €
Provisionsangabe:	

Gemäß Erstauftraggeberprinzip bezahlt der Abgeber die Provision.

Ihr Ansprechpartner



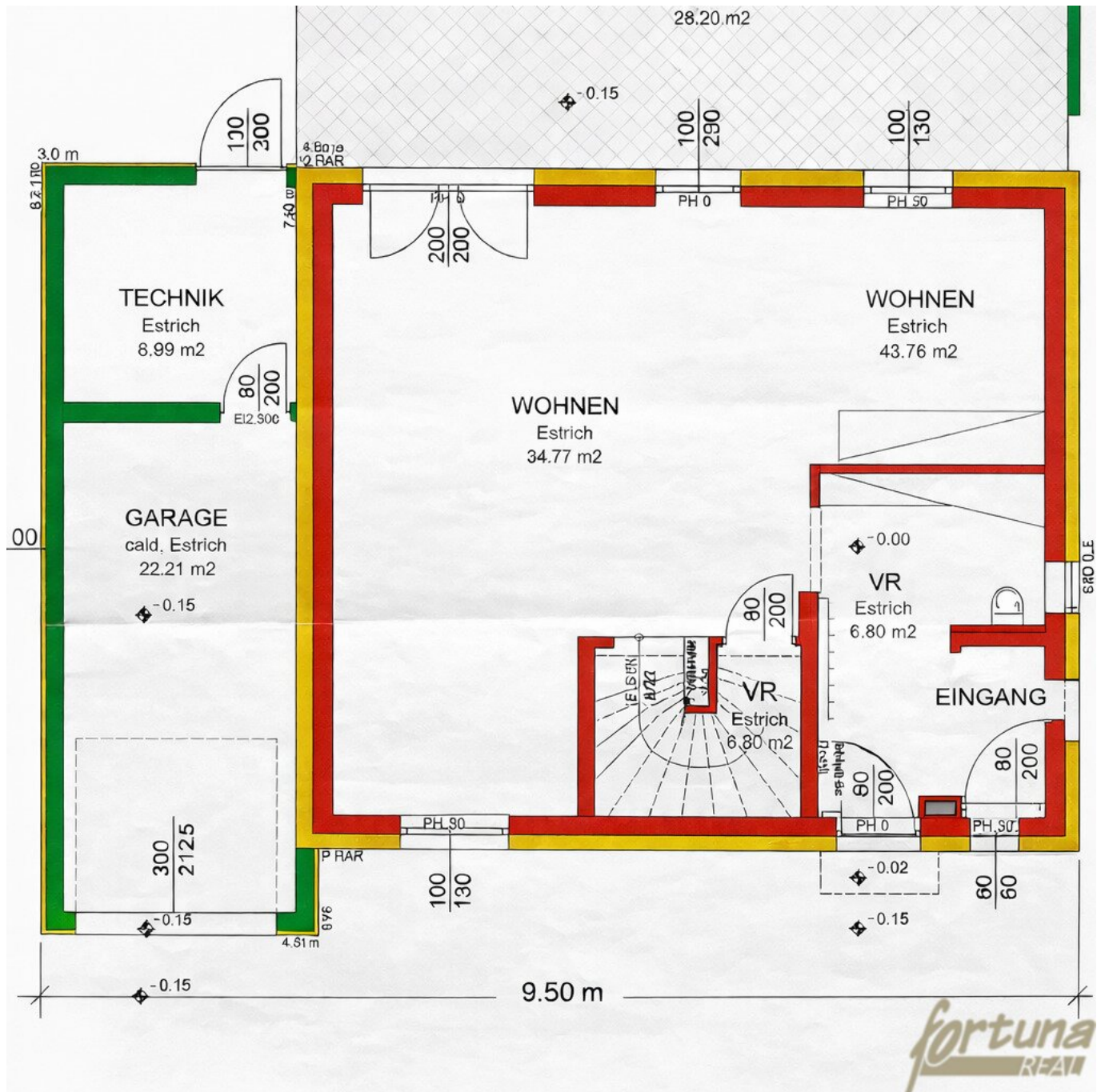
Tanja Baumgartner











Objektbeschreibung

Willkommen in Ihrem neuen Traumzu Hause in der idyllischen Gemeinde Tulbing, Niederösterreich! Diese neuwertige Doppelhaushälfte bietet auf großzügigen 112 m² alles, was das Herz begehrt und ist ideal für Familien, Paare oder Singles, die Wert auf Komfort und Lebensqualität legen.

Die lichtdurchfluteten vier Zimmer bieten Ihnen genügend Raum zur individuellen Entfaltung. Ob als Schlafzimmer, Arbeitszimmer oder Gästezimmer – hier haben Sie die Freiheit, Ihre Wohnträume zu verwirklichen. Die moderne Einbauküche ist nicht nur funktional, sondern auch ein echter Blickfang, in dem Sie Ihre kulinarischen Fähigkeiten voll ausspielen können.

Ein stilvolles Bad und zwei separate WCs garantieren Ihnen immer ausreichend Privatsphäre und Komfort für die ganze Familie. Genießen Sie entspannende Momente in einem der beiden hellen Bäder, die mit Fenstern ausgestattet sind und somit auch Tageslicht hereinlassen.

Die Fußbodenheizung sorgt für ein behagliches Wohnklima, während die hochwertigen Fliesen und der elegante Parkettboden für eine ansprechende Optik sorgen. Auch an heißen Sommertagen bleibt es in Ihrem neuen Zuhause angenehm kühl, dank des außenliegenden Sonnenschutzes, der Ihnen zusätzlichen Komfort bietet.

Die Terrasse lädt dazu ein, die warmen Sonnenstrahlen zu genießen und im eigenen Garten die Seele baumeln zu lassen. Stellen Sie sich vor, wie Sie hier mit Familie und Freunden unvergessliche Grillabende verbringen oder einfach nur die Ruhe und den Blick ins Grüne genießen.

Ein Stellplatz und eine Garage bieten Ihnen den nötigen Raum für Ihre Fahrzeuge und sorgen dafür, dass Sie stets stressfrei parken können.

Die Verkehrsanbindung ist hervorragend, mit einer Busanbindung in unmittelbarer Nähe, die Sie schnell und bequem zu den wichtigen Zielen in der Umgebung bringt. Auch die Schule ist in der Nähe, was dieses Zuhause besonders attraktiv für Familien macht.

Erleben Sie die perfekte Kombination aus modernem Wohnkomfort und naturnahem Leben. Die Doppelhaushälfte in Tulbing ist nicht nur ein Ort zum Wohnen, sondern ein Ort, an dem Sie Ihre Lebensqualität steigern und viele glückliche Momente verbringen können.

Mieten Sie dieses Schmuckstück für nur 1.761,00 € und machen Sie es zu Ihrem neuen Zuhause. Zögern Sie nicht, vereinbaren Sie noch heute einen Besichtigungstermin und überzeugen Sie sich selbst von der Einzigartigkeit dieser Immobilie!

Der Immobilienmakler erklärt, dass er – entgegen dem in der Immobilienwirtschaft üblichen Geschäftsgebrauch des Doppelmaklers – einseitig nur für den Vermieter tätig ist.

Infrastruktur / Entfernungen

Gesundheit

Arzt <2.000m
Apotheke <6.000m
Klinik <9.500m
Krankenhaus <5.500m

Kinder & Schulen

Kindergarten <2.500m
Schule <500m
Universität <5.000m
Höhere Schule <6.000m

Nahversorgung

Supermarkt <1.500m
Bäckerei <4.500m
Einkaufszentrum <7.000m

Sonstige

Bank <6.000m
Geldautomat <4.500m
Post <500m
Polizei <2.000m

Verkehr

Bus <500m
Bahnhof <4.000m
Autobahnanschluss <8.500m
Flughafen <4.000m

Angaben Entfernung Luftlinie / Quelle: OpenStreetMap