

**modernes Wohnen im Linderwald, Zeltweg ++ KÜCHE
MÖBLIERT ++**



Objektnummer: 6349/1547

Eine Immobilie von Böchzelt Immobilien GmbH

Zahlen, Daten, Fakten

Art:	Wohnung - Etage
Land:	Österreich
PLZ/Ort:	8740 Zeltweg
Möbliert:	Teil
Wohnfläche:	96,09 m ²
Gesamtfläche:	96,09 m ²
Zimmer:	4
Bäder:	1
WC:	1
Stellplätze:	1
Heizwärmebedarf:	C 76,90 kWh / m ² * a
Gesamtenergieeffizienzfaktor:	B 0,94
Gesamtmiete	985,00 €
Kaltmiete (netto)	682,58 €
Kaltmiete	891,36 €
Betriebskosten:	163,78 €
USt.:	93,64 €

Ihr Ansprechpartner

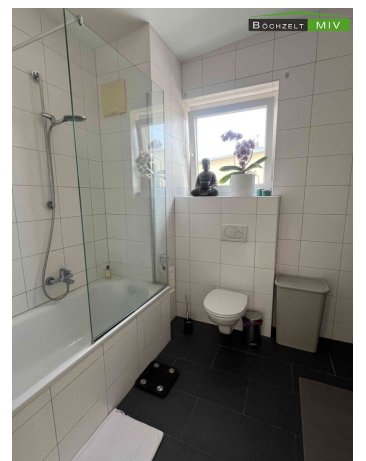


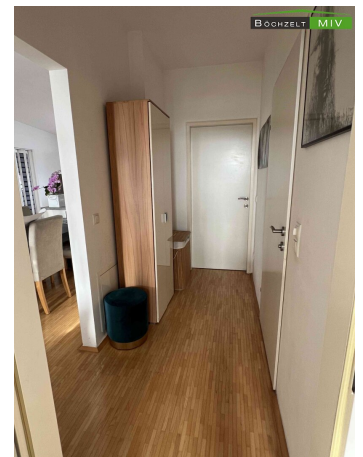
Böchzelt Immobilien GmbH

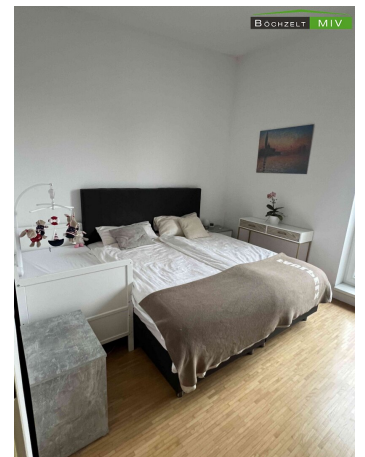
Böchzelt Immobilien GmbH
Kapuzinerplatz 5
8720 Knittelfeld

T +43(0)3512/ 82237

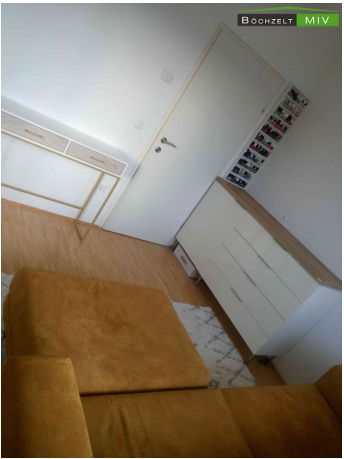
Gerne stehe ich Ihnen für weitere Informationen oder einen Besichtigungstermin zur Verfügung.

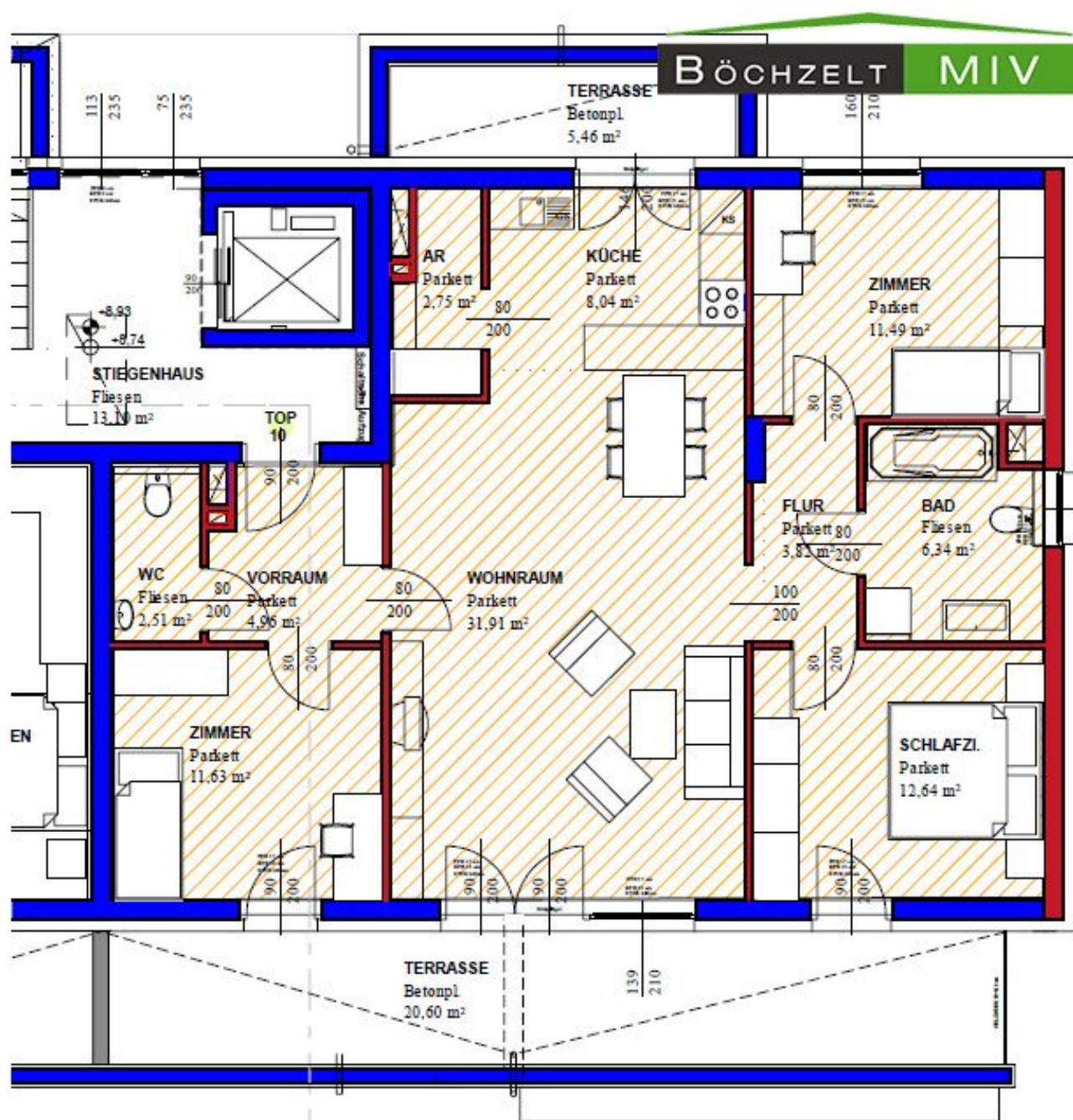












Objektbeschreibung

Zur Vermietung gelangt ab 04/2026 eine schöne Mietwohnung in der Linderwaldsiedlung in Zeltweg.

Die Wohnung teilt sich wie folgt auf: Vorraum, offene Küche mit Wohn-/Essbereich und Ausgang auf die Loggia, Schlafzimmer, zwei Kinderzimmer, Badezimmer mit Fenster, Badewanne und WC, separates WC und ein Abstellraum.

Die Küche sowie die Badezimmermöbel würden gegen eine Ablöse von € 5.900 in der Wohnung bleiben.

Überzeugen Sie sich selbst und vereinbaren Sie einen Besichtigungstermin unter 03512/822 37!

Infrastruktur / Entfernungen

Gesundheit

Arzt <1.000m
Apotheke <1.000m
Krankenhaus <2.500m

Kinder & Schulen

Schule <1.500m
Kindergarten <1.500m

Nahversorgung

Supermarkt <500m
Bäckerei <2.000m
Einkaufszentrum <1.500m

Sonstige

Bank <1.500m
Geldautomat <1.500m
Post <2.000m
Polizei <5.500m

Verkehr

Bus <500m
Autobahnanschluss <2.500m
Bahnhof <1.500m

Flughafen <2.500m

Angaben Entfernung Luftlinie / Quelle: OpenStreetMap