

**Großes Grundstück mit Haus für die ganze Familie- 8
Zimmer, Kamin und Nebengebäude – Ihr neues Zuhause!**



Objektnummer: 11214100000618

Eine Immobilie von Ticon Immobilienservice

Zahlen, Daten, Fakten

Adresse	Gänsberggasse
Art:	Haus
Land:	Österreich
PLZ/Ort:	7331 Tschurndorf
Baujahr:	1978
Nutzfläche:	286,00 m²
Zimmer:	8
Bäder:	2
WC:	4
Balkone:	1
Kaufpreis:	299.000,00 €
Provisionsangabe:	

3% des Kaufpreises zzgl. 20% USt.

Ihr Ansprechpartner

Claudia Sailer

Ticon Immobilienservice
,Ausstellungsstr.50/C/2.OG/205 Regus-Office Center
1020 Wien

T +43 664 2122877
H +43 664 2122877
F +43 1 9618101

Gerne stehe ich Ihnen für weitere Informationen oder einen Besichtigungstermin zur Verfügung.





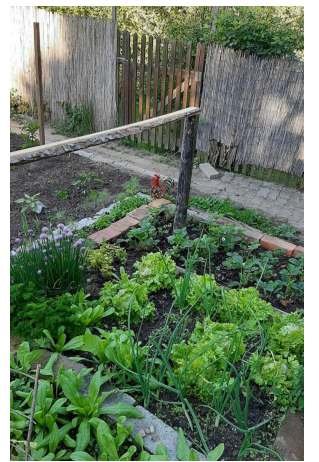








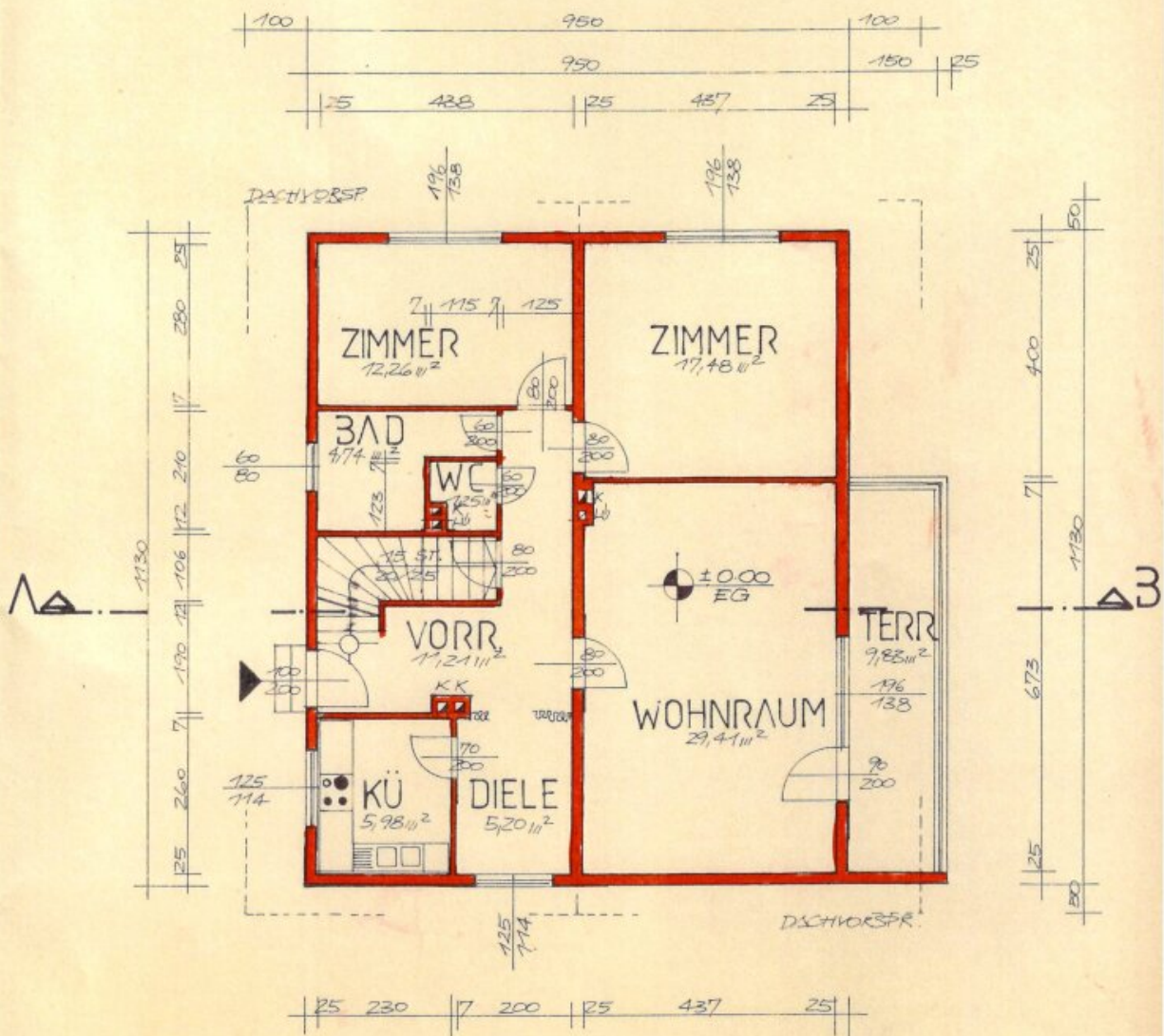






ERDGESCHOSS

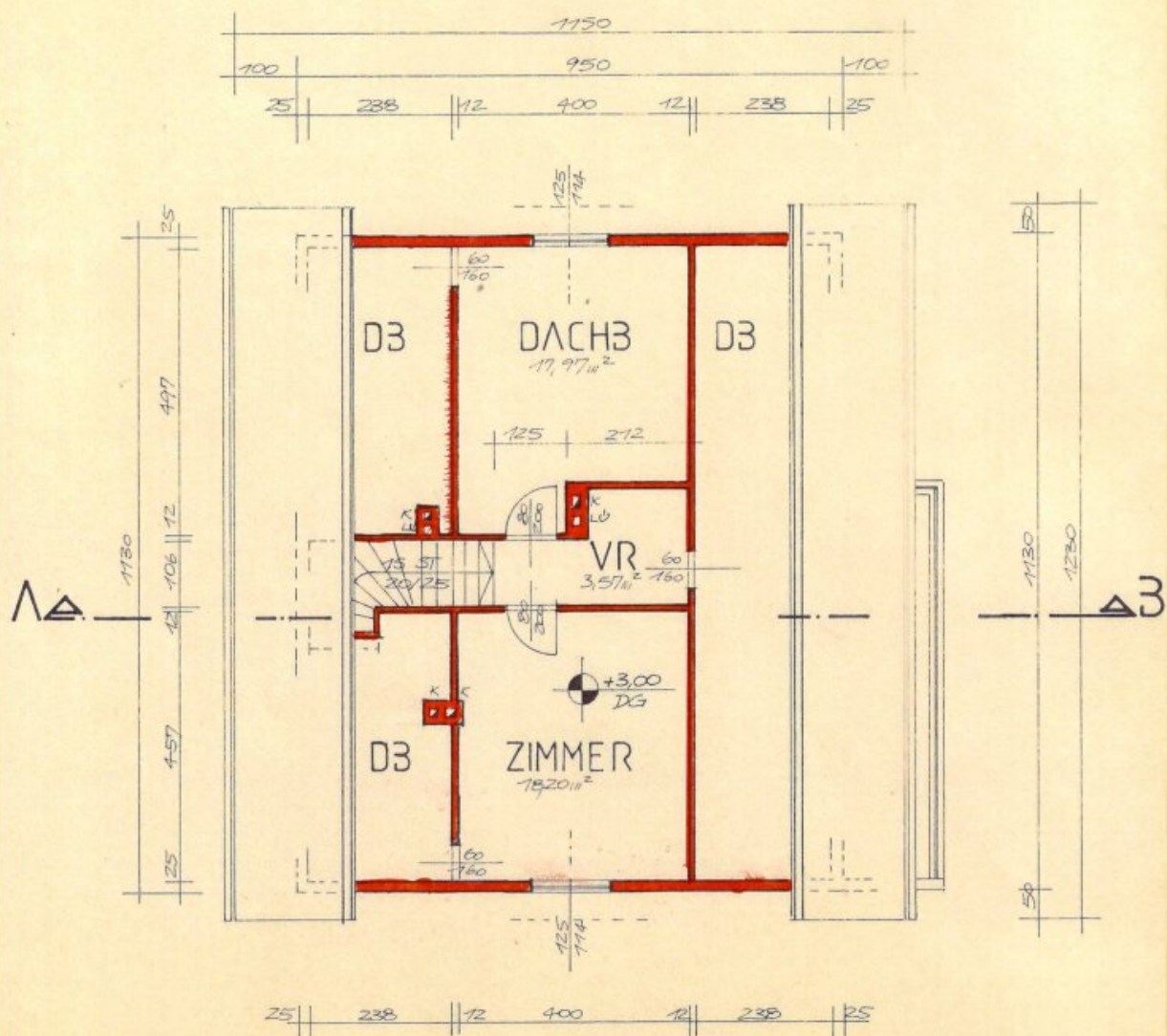
M 1:100



W-NUTZFLÄCHE ERDGESCHOSS O. TERR. 87.33 m²

DACHGESCHOSS

M 1:100



W-NUTZFLÄCHE DACHGESCHOSS O. D3 2177 m²

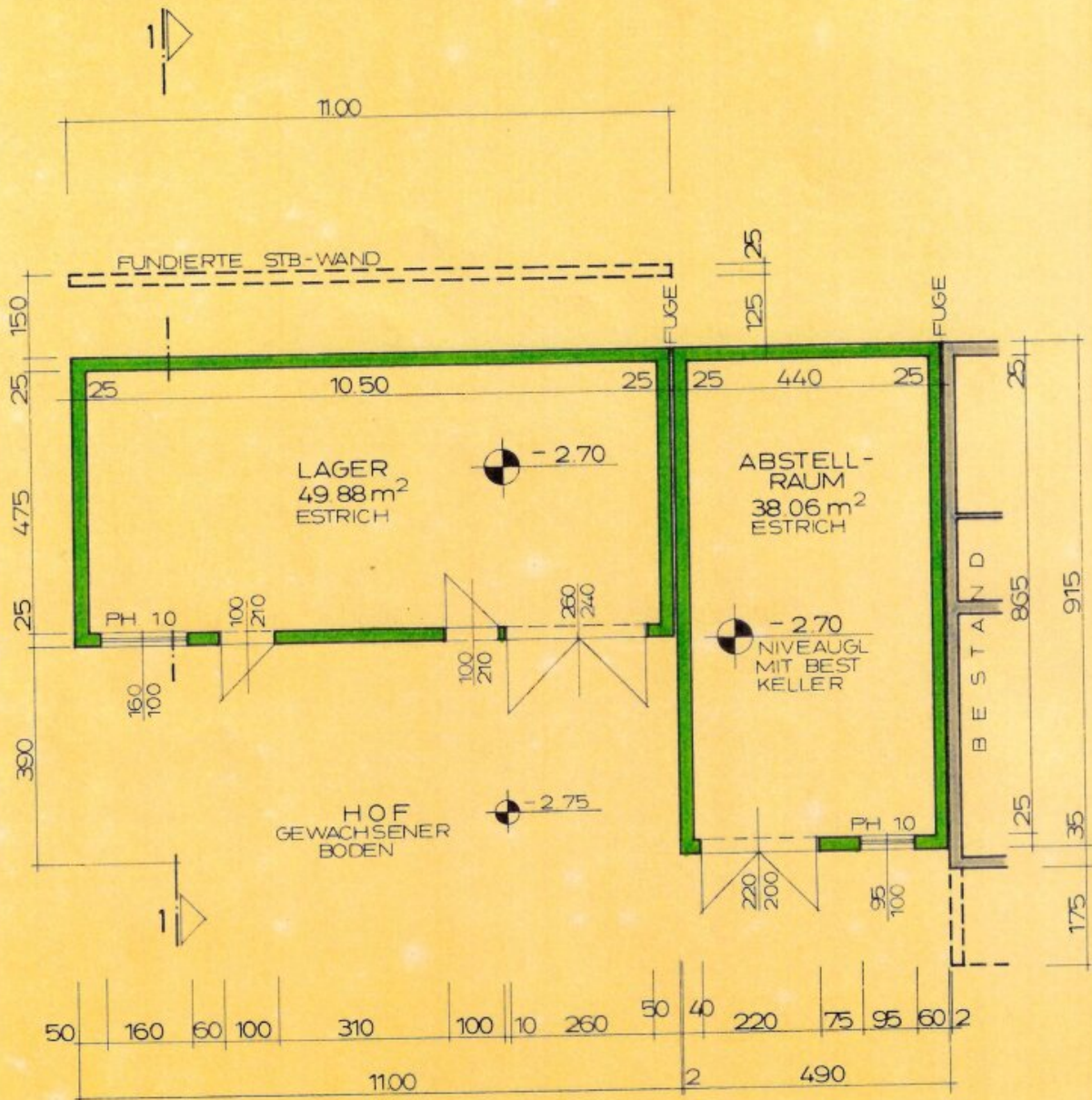
M 1 : 100



NUTZFLÄCHE KELLERGECHOSS

KELLER

M 1 : 100



KANALISATION : KEINE

Objektbeschreibung

Willkommen in Ihrem neuen Zuhause in Tschurndorf, einem charmanten Ort im malerischen Burgenland! Mit einem großzügigen Raumangebot von 286 m² erstreckt sich dieses Haus über 3 Etagen und bietet Ihnen insgesamt 8 Zimmer. Egal, ob Sie eine große Familie haben, ein Homeoffice einrichten oder einfach nur Platz für Ihre Hobbys benötigen – hier finden Sie den idealen Raum für all Ihre Bedürfnisse. Der Kamin im Wohnzimmer schafft eine gemütliche Atmosphäre, die besonders in den kälteren Monaten für wohlige Wärme sorgt und lädt zu gemütlichen Abenden mit der Familie oder Freunden ein. Das Haus verfügt über 2 Badezimmer und 4 WCs, was Ihnen und Ihrer Familie sowohl Komfort als auch Privatsphäre bietet.

Die Terrasse bietet Ihnen die perfekte Gelegenheit, die frische Luft und die ruhige Umgebung zu genießen. Stellen Sie sich vor, wie Sie hier an warmen Sommertagen entspannen und den Ausblick auf die unberührte Natur bewundern können.

Der Garten ist in 3 Ebenen unterteilt und besteht aus einem Hühnerstall mit Auslauffläche und Altbaumbestand (Apfel, Birnen, Zwetschken und vielem mehr...) einem Gemüsegarten und einer Grünfläche mit Obstbäumen.

Tschurndorf selbst ist ein Ort, der mit seiner idyllischen Lage und der Nähe zur Natur besticht. Hier können Sie entspannte Spaziergänge in der Natur unternehmen, die frische Landluft genießen und die Vorzüge des ländlichen Lebens in vollen Zügen auskosten.

Raumaufteilung Einfamilienhaus:

Erdgeschoß:

- großes Wohnzimmer mit Ausgang auf die Terrasse
- Separate Küche mit anschließender Diele
- 2 Schlaf/Kinder oder Gästezimmer
- Badezimmer mit Dusche und Wanne
- Separates WC

- Vorraum

Dachgeschoß:

- 2 Schlafzimmer
- 1 WC
- große Abstellräume

Kellergeschoß:

- Eigener Zugang
- 1 große Wohnküche
- 1 Zimmer
- Badezimmer mit Wanne und WC
- Wirtschaftsraum, Waschküche
- Heizraum
- Speiß mit Lüftung

Nebengebäude:

Sommerhäuschen:

- Wohnküche
- Wohnzimmer
- WC

1 Werkstatt

1 Weinkeller

1 Doppelgarage mit direktem Zugang zum Haus

1 großer Schuppen

3 Auto Abstellplätze im Hof

1 Überdachte Sitzecke

1 große überdachte Abstellfläche für Gartengeräte

Hinweis gemäß Energieausweisvorlagegesetz: Ein Energieausweis wurde vom Eigentümer bzw. Verkäufer, nach unserer Aufklärung über die generell geltende Vorlagepflicht, sowie Aufforderung zu seiner Erstellung noch nicht vorgelegt. Daher gilt zumindest eine dem Alter und der Art des Gebäudes entsprechende Gesamtenergieeffizienz als vereinbart. Wir übernehmen keinerlei Gewähr oder Haftung für die tatsächliche Energieeffizienz der angebotenen Immobilie.

Der Vermittler ist als Doppelmakler tätig.

Infrastruktur / Entfernungen

Gesundheit

Arzt <3.250m

Apotheke <3.750m

Kinder & Schulen

Schule <1.500m

Kindergarten <4.750m

Nahversorgung

Supermarkt <2.250m

Bäckerei <2.250m

Sonstige

Bank <1.000m

Post <4.000m

Geldautomat <3.750m

Polizei <8.250m

Verkehr

Bus <500m

Autobahnanschluss <1.250m

Bahnhof <4.500m

Angaben Entfernung Luftlinie / Quelle: OpenStreetMap