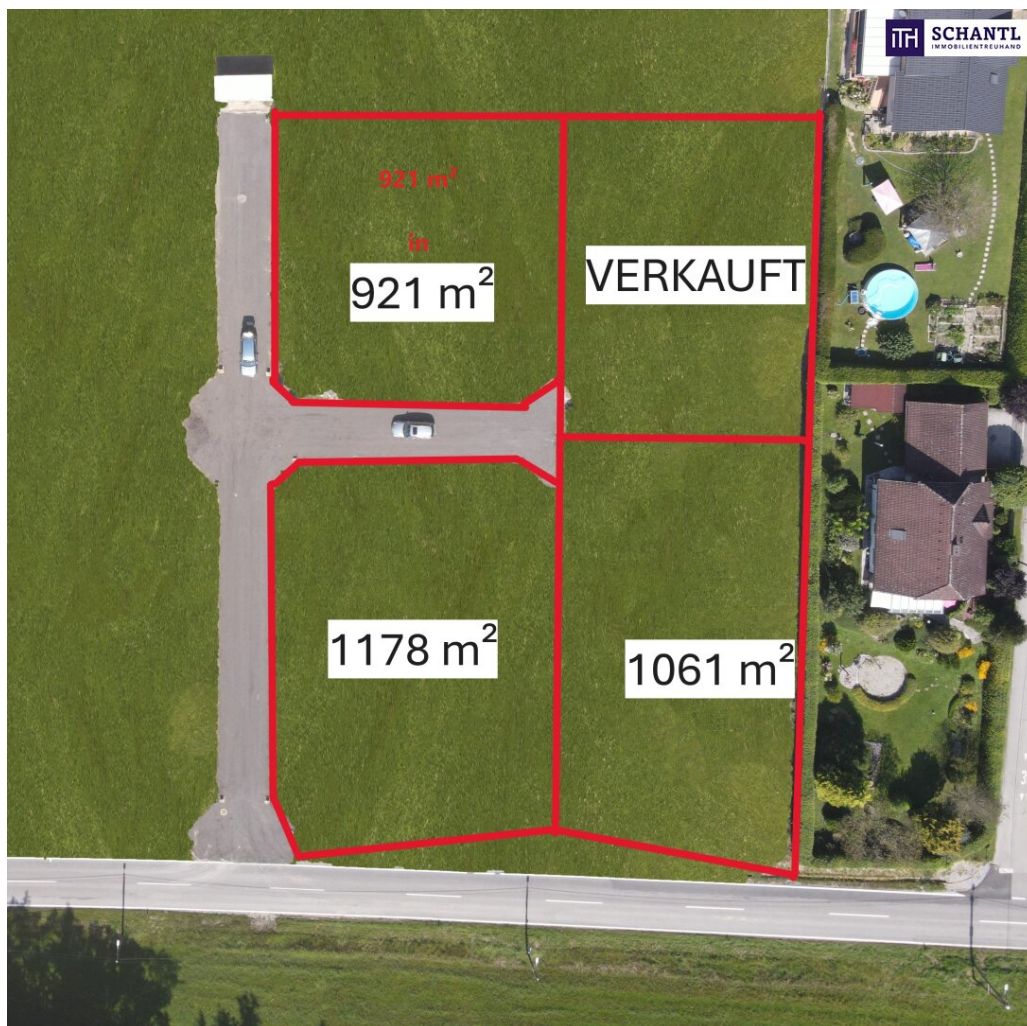


**SENSATIONELLES Grundstück! VOLLERSCHLOSSENES  
und FLACHES BAUGRUNDSTÜCK! TOP Anbindung!  
IDYLLISCHE Umgebung!**



**Objektnummer: 293047**

**Eine Immobilie von Schantl ITH Immobilien treuhand GmbH**

## Zahlen, Daten, Fakten

Adresse

**Art:**

**Land:**

**PLZ/Ort:**

**Kaufpreis:**

**Provisionsangabe:**

Am Seeweg 1

Grundstück - Baugrund Eigenheim

Österreich

8142 Wundschuh

235.000,00 €

3% des Kaufpreises zzgl. 20% USt.

## Ihr Ansprechpartner



**Jacqueline Fellner, MBA**

Schantl ITH Immobilienreuhand GmbH

Messendorfer Straße 71a

8041 Graz

T +43 664 5411047

H +43 650 5159115

Gerne stehe ich Ihnen für weitere Informationen oder einen Besichtigungstermin zur Verfügung.





















**Abfahrten von Wundschuh Kalvarienberg**  
Gültig ab 15. Dezember 2024

**Montag - Freitag (Werktag)**

Abfahrt	Linie	Richtung	Ankunft
7:04	650	Wettmannstätten Bahnhof	7:23
9:04	650	Wettmannstätten Bahnhof	9:23
12:04	650	Wettmannstätten Bahnhof	12:23
13:04	650	Wettmannstätten Bahnhof	13:23
14:04 F	650	Wettmannstätten Bahnhof	14:23
14:26 S	650	Wettmannstätten Bahnhof	14:45
15:04	650	Wettmannstätten Bahnhof	15:23
16:04	650	Wettmannstätten Bahnhof	16:23
17:04	650	Wettmannstätten Bahnhof	17:23
18:04	650	Wettmannstätten Bahnhof	18:22
19:04	650	Wettmannstätten Bahnhof	19:22
20:04	650	Wettmannstätten Bahnhof	20:22
21:04	650	Wettmannstätten Bahnhof	21:22

**Zeichenerklärung:**  
S = an Schultagen  
F = an schulfreien Tagen

**POSTBUS** Region Steiermark  
Postbus +43 005 1717, Weiss +43 3183 8444  
Linie 650

Am 24. und 31. Dezember gilt der Fahrplan wie am jeweiligen Wochentag in den Schulfreien. Details und Abweichungen online auf Busbahnim.





Bilder © 2025 Airbus, Bilder © 2025 Airbus, CNES / Airbus, Maxar Technologies, Kartendaten © 2025 20 m

**ITH SCHANTL**  
IMMOBILIENTREUHAND

in Kooperation mit

**SFI FINANCIAL INVEST**  
VERMÖGENSTREUHAND

Ihre Träume - unser Fokus!

## Vertrauen, das sich lohnt!

Fragen Sie uns nach Ihrem maßgeschneiderten Konzept für Immobilien, Finanzierungen, Versicherungen und Vermögensaufbau.

schantl-ith.at | sfi-invest.com

**ITH SCHANTL**  
IMMOBILIENTREUHAND

**QUALITÄTSSIEGEL**

**Sie wollen Ihre Immobilie VERKAUFEN?**  
Wir machen das für Sie!

Unsere Leistungen im Überblick:

**OFFICE WIEN**

Schantl ITH  
Immobilientreuhand GmbH  
Passauer Platz 6, 1010 Wien  
T +43 664 307 00 09  
M office@schantl-ith.at

**OFFICE GRAZ**

Schantl ITH  
Immobilientreuhand GmbH  
Messendorferstraße 71a, 8041 Graz  
T +43 664 541 10 47  
M office@schantl-ith.at

3D Grundriss

35 Plattformen

Social Media

Home Staging

Wohnungs- und Häuservideos

Infrastrukturbericht

Qualitätssiegel

Top Photos

FOLGEN SIE UNS AUF

**WWW.SCHANTL-ITH.AT**





**SCHANTL**  
IMMOBILIENTREUHAND



in  
Kooperation  
mit



**FINANCIAL INVEST**  
VERMÖGENSTREUHAND

# Ganzheitliche Lösungen für Ihre sichere Zukunft.



**VERMÖGENSAUFBAU**  
Smart investieren, Zukunft gestalten.



**VERSICHERUNGEN**  
Schützen Sie, was Ihnen wichtig ist.



**FINANZIERUNG**  
Ihre Pläne, unsere Lösungen.

- Immobilien inkl. Immobilienbewertung
- Immobilienbeteiligungen
- Vorsorgewohnung
- Investmentfonds
- Bauherrenmodelle
- Unternehmensbeteiligungen
- Edelmetalle
- Technische Metalle
- uvm.

- Kreditversicherungen
- Eigenheim & Haushalt
- Betriebsunterbrechung
- Kranken- / Gesundenvers.
- Unfallversicherungen
- Sachversicherungen inkl. KFZ
- Pensionsvorsorge inkl. Lebensversicherungen
- Berufsunfähigkeitsvers.
- uvm.

- Förderungsberatung
- Klassische Finanzierungen
- Kombinierte Kreditangebote (min. Geldwert - max. Sachwert)
- Leasing - Kfz- & Mobilien (Geräte, Einrichtungen, etc.)
- Immobilienleasing
- Privatfinanzierungen
- Umschuldungen
- uvm.

Office Wien:  
Passauer Platz 6  
1010 Wien  
T: +43 664 307 00 09  
E: office@sfi-invest.com

Office Graz:  
Messendorferstr. 71a  
8041 Graz  
T: +43 664 541 10 47  
E: office@schantl-ith.at







921 m<sup>2</sup>

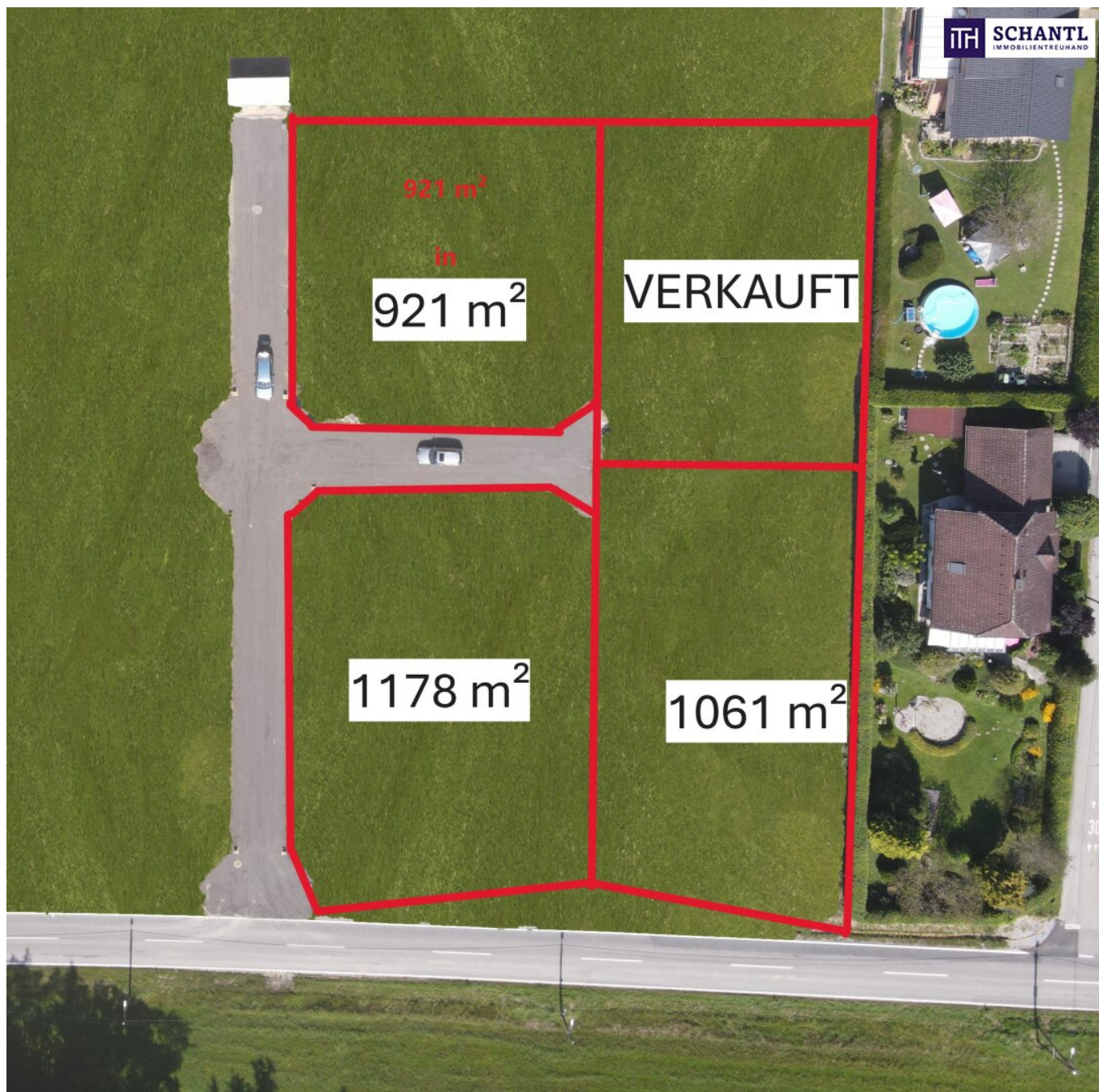
in

921 m<sup>2</sup>

VERKAUFT

1178 m<sup>2</sup>

1061 m<sup>2</sup>





Google Maps

Am Seeweg, 8142 Wundschuh



Bilder © 2025 Airbus, Bilder © 2025 Airbus, CNES / Airbus, Maxar Technologies, Kartendaten © 2025 20 m

Sie wollen  
Ihre Immobilie  
**VERKAUFEN?**  
Wir machen das für Sie!

Unsere Leistungen  
im Überblick:

#### OFFICE WIEN

Schantl ITH  
Immobilientreuhand GmbH  
Passauer Platz 6, 1010 Wien  
T +43 664 307 00 09  
M office@schantl-ith.at

#### OFFICE GRAZ

Schantl ITH  
Immobilientreuhand GmbH  
Messendorferstraße 71a, 8041 Graz  
T +43 664 541 10 47  
M office@schantl-ith.at



**SCHANTL**  
IMMOBILIENTREUHAND

ITH SCHANTL  
IMMOBILIENTREUHAND



Qualitätssiegel



Top Fotos



3D Grundriss



35 Plattformen



Social Media



Home Staging



Wohnungs- und  
Häuservideos



Infrastrukturbericht

FOLGEN SIE UNS AUF



**WWW.SCHANTL-ITH.AT**



Ihre Träume -  
unser Fokus!

## Vertrauen, das sich lohnt!

Fragen Sie uns nach Ihrem maßgeschneiderten  
Konzept für Immobilien, Finanzierungen,  
Versicherungen und Vermögensaufbau.



[schantl-ith.at](http://schantl-ith.at) | [sfi-invest.com](http://sfi-invest.com)



**SCHANTL**  
IMMOBILIENTREUHAND



in  
Kooperation  
mit



**FINANCIAL INVEST**  
VERMÖGENSTREUHAND

# Ganzheitliche Lösungen für Ihre sichere Zukunft.



## VERMÖGENSAUFBAU

Smart investieren, Zukunft gestalten.



## VERSICHERUNGEN

Schützen Sie, was Ihnen wichtig ist.



## FINANZIERUNG

Ihre Pläne, unsere Lösungen.

- Immobilien inkl. Immobilienbewertung
- Immobilienbeteiligungen
- Vorsorgewohnung
- Investmentfonds
- Bauherrenmodelle
- Unternehmensbeteiligungen
- Edelmetalle
- Technische Metalle
- uvm.

- Kreditversicherungen
- Eigenheim & Haushalt
- Betriebsunterbrechung
- Kranken- / Gesundenvers.
- Unfallversicherungen
- Sachversicherungen inkl. KFZ
- Pensionsvorsorge inkl. Lebensversicherungen
- Berufsunfähigkeitsvers.
- uvm.

- Förderungsberatung
- Klassische Finanzierungen
- Kombinierte Kreditangebote (min. Geldwert - max. Sachwert)
- Leasing - Kfz- & Mobilien (Geräte, Einrichtungen, etc.)
- Immobilienleasing
- Privatfinanzierungen
- Umschuldungen
- uvm.

Office Wien:  
Passauer Platz 6  
1010 Wien  
T: +43 664 307 00 09  
E: office@sfi-invest.com

Office Graz:  
Messendorferstr. 71a  
8041 Graz  
T: +43 664 541 10 47  
E: office@schantl-ith.at



## Objektbeschreibung

### **SENSATIONELLES Grundstück! VOLLERSCHLOSSENES und FLACHES BAUGRUNDSTÜCK! TOP Anbindung! IDYLLISCHE Umgebung!**

Dieses sensationelle Grundstück befindet sich Am Seeweg und besticht durch die idyllische Lage sowie ideale Größe!

Es bietet Ihnen eine seltene Gelegenheit, Ihre Wohnträume wahr werden zu lassen. Mit einer Fläche von 1.178 m<sup>2</sup> und einem erstklassigen Standort ist dieses Juwel der ideale Ort, um Ihr Traumhaus zu verwirklichen.

### **Am Seeweg, 8142 Wundschuh - GRUNDSTÜCK 109/100:**

#### **Fakten + Highlights:**

- Grundstücksfläche: **1.178 m<sup>2</sup>**
- **ebenes** Grundstück
- **Baudichte WR 0,2-0,3**
- Errichtung von ca. **280m<sup>2</sup> Wohnfläche**
- **TOP Anbindung**
- **Ganztagssonne**
- **Wohlfühlgarantie**
- Ab **sofort verfügbar**

- Vollerschlossen - Sämtliche **Anschlüsse (Wasser, Strom, Kanal, DSL & Glasfaser)** direkt am Grundstück

**Grundstücke befinden sich nahe Kalvarienstraße, zwischen Ringstraße und Wundschuher Seen!**

**Kaufpreis: €235.000,00**

Preis noch verhandelbar!

### **Weitere verfügbare Parzellen:**

**Grundstück 109/101: 1.061m<sup>2</sup> um €212.000,00**

**Grundstück 109/103: 921m<sup>2</sup> um €229.000,00**

### **TOP Anbindung und Versorgung:**

Ortszentrum Wundschuh 900m

### **Verkehr:**

- Bushaltestelle 50m - mit Anbindung zum Bahnhof Werndorf
- Bahnhof 2km
- Autobahn 1,9km

### **Gesundheit:**

- Allgemeinarzt 1,5km
- Zahnarzt 700m



- Apotheke

### **Bildung:**

- Kindergarten mit Ganztagesbetreuung 600m
- Volksschule mit Nachmittagsbetreuung 700m

### **Nahversorgung**

- Spar 1km
- Bankomat 1km

### **Freizeit**

- Wundschuher Seen mit Restaurant 200m
- Eislaufplatz 400m
- Kulturheim 600m
- Sport- und Tennisplatz 600m
- Friseur 700m
- Konditorei und Gasthäuser 900m

**Nun ist der perfekte Moment gekommen, um Ihre Träume zu verwirklichen. Sichern Sie sich diese absolute Rarität in Wundschuh und bauen Sie Ihr eigenes Traumhaus nach Ihren Vorstellungen.**

### **Worauf noch warten?**

Vereinbaren Sie noch heute eine Besichtigung oder eine persönliche Beratung mit uns!

**Sie wollen Ihre Immobilie verkaufen oder vermieten?** Dann sind Sie bei uns goldrichtig! Wir sind gerne für Sie da und unterstützen Sie unverbindlich bei der Bewertung Ihrer Immobilie. Mit viel Sorgfalt stellen wir Ihnen alle wichtigen Informationen und Unterlagen zusammen, damit Sie die besten Entscheidungen treffen können.

In Kooperation mit unserer SFI Vermögenstreuhand begleiten wir Sie bei der Verwirklichung Ihres Traumobjekts und unterstützen Sie beim nachhaltigen Vermögensaufbau. Mit unseren erfahrenen Experten sorgen wir dafür, dass Sie die besten Konditionen erhalten – damit Ihre Träume Wirklichkeit werden!

[www.schantl-ith.at](http://www.schantl-ith.at) in Kooperation mit [www.sfi-invest.com](http://www.sfi-invest.com)

*Die Angaben über das angebotene Objekt erfolgen mit der Sorgfalt eines ordentlichen Immobilienmaklers; für die Richtigkeit solcher Angaben, die auf Informationen der über das Objekt Verfügungsberechtigten beruhen, wird keine Gewähr geleistet!*

Wir weisen darauf hin, dass zwischen dem Vermittler und dem zu vermittelnden Dritten ein familiäres oder wirtschaftliches Naheverhältnis besteht.

Der Vermittler ist als Doppelmakler tätig.

### **Infrastruktur / Entfernungen**

#### **Gesundheit**

Arzt <125m

Apotheke <2.300m

#### **Kinder & Schulen**

Schule <4.375m

Kindergarten <2.525m



**Nahversorgung**

Supermarkt <75m

Bäckerei <4.450m

**Sonstige**

Geldautomat <2.300m

Bank <2.300m

Polizei <4.450m

Post <2.350m

**Verkehr**

Bus <75m

Autobahnanschluss <1.100m

Bahnhof <2.250m

Flughafen <6.875m

Angaben Entfernung Luftlinie / Quelle: OpenStreetMap