

4-Zimmer Altbauwohnung in St. Leonhard!



Objektnummer: 5940/10045

Eine Immobilie von PD Immo

Zahlen, Daten, Fakten

Art:	Wohnung
Land:	Österreich
PLZ/Ort:	8010 Graz
Zustand:	Gepflegt
Alter:	Altbau
Nutzfläche:	132,37 m²
Zimmer:	4
Bäder:	1
WC:	1
Balkone:	1
Heizwärmebedarf:	D 145,00 kWh / m² * a
Gesamtmiete	1.530,00 €
Kaltmiete (netto)	1.425,00 €
Kaltmiete	1.425,00 €
Heizkosten:	105,00 €
Provisionsangabe:	

Gemäß Erstauftraggeberprinzip bezahlt der Abgeber die Provision.

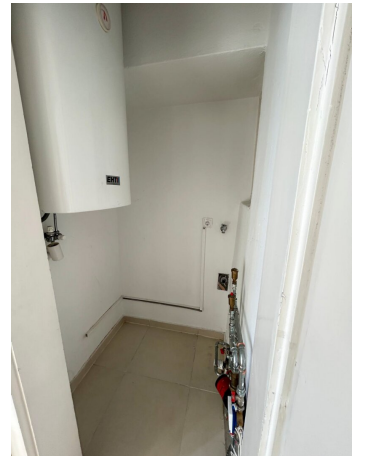
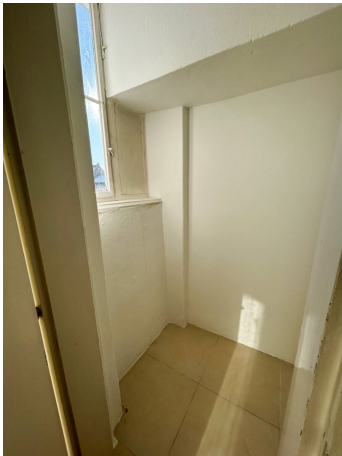
Ihr Ansprechpartner



Peter Dusleag

PD Immobilien
Neue Bienengasse 5
8020 Graz

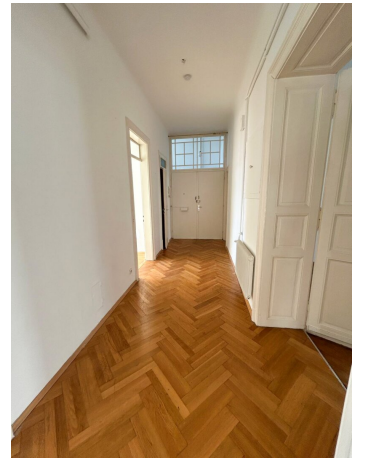




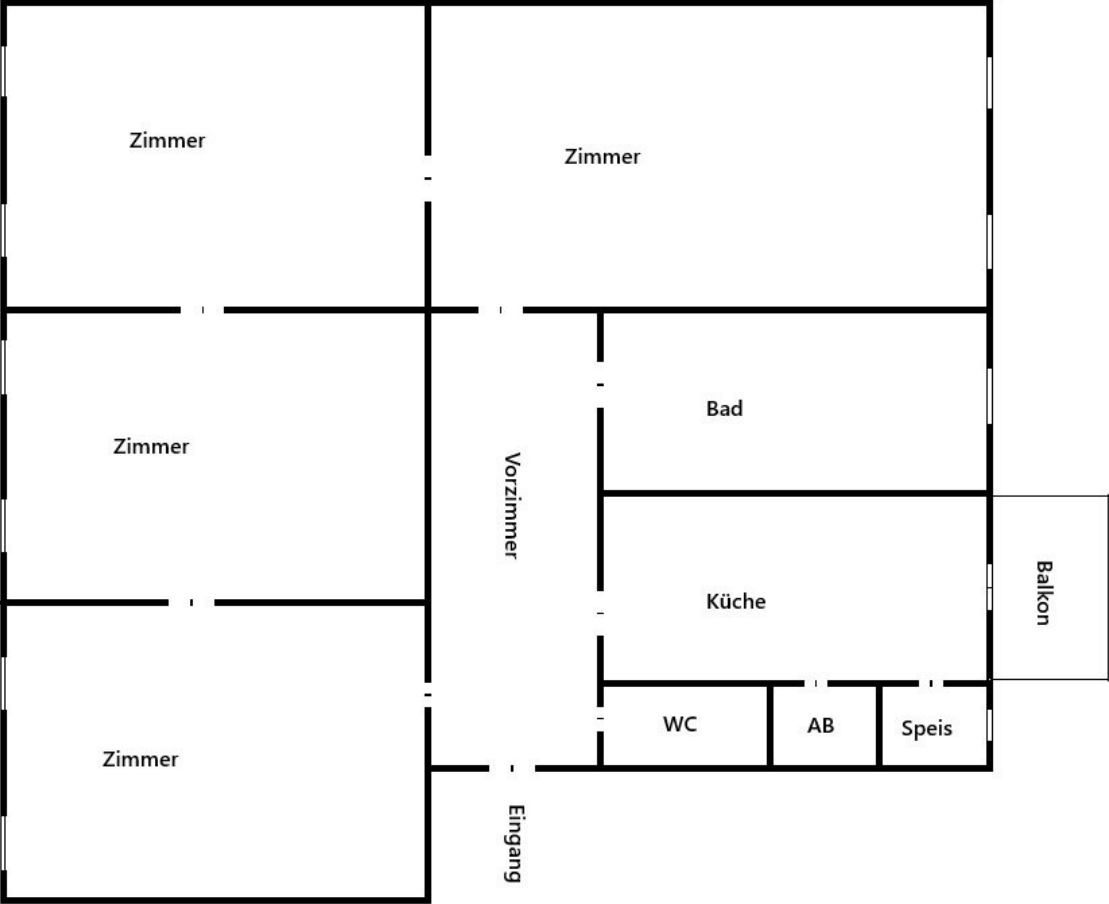














PD IMMOBILIEN

Beraten mieten kaufen wohnen

Peter Dusleag

*allg. beeid. u. gerichtlich
zert. Sachverständiger*

Termin nach 0676 42 15 752
Vereinbarung: office@pd-immo.at

WWW.PD-IMMO.AT

Objektbeschreibung

4 Zimmer-Altbauwohnung mit 132,37 m² Wohnfläche, 3. OG = letzter Stock ohne Lift

Zubehör: Balkon, Keller

Heizung: Zentralheizung

Energieausweis: HWB: 145 HWB Energieklasse D

Autoabstellplatz: öffentlicher Autoabstellplatz

Gesamtzustand: sehr gut

Besonderes: großzügige Altbauwohnung, moderne Einbauküche, Fensterbadezimmer mit Badewanne, Dusche und Doppel-WT, Fischgrätparkettböden, Flügeltüren, Abstellraum, helle Räume, Balkon in den Innenhof, sehr gepflegtes Haus. Die Wohnung erstreckt sich über das gesamte 3 OG.

Gesamtmiete: € 1.425,00 inkl. BK exkl. Heizung

Heizung: € ca. 105,00 Akonto

Kaution: 3 Monatsmieten

Honorar: !!! Provisionsfrei für den Mieter!!!

Auskünfte: Herr Dusleag Peter, Tel.: 0676/ 421 57 52

Wir freuen uns in Ihrem Interesse tätig zu sein und stehen Ihnen gerne für Detailfragen zur Verfügung!

Der Immobilienmakler erklärt, dass er – entgegen dem in der Immobilienwirtschaft üblichen Geschäftsgebrauch des Doppelmaklers – einseitig nur für den Vermieter tätig ist.

Infrastruktur / Entfernungen

Gesundheit

Arzt <500m

Apotheke <500m

Klinik <500m

Krankenhaus <1.500m

Kinder & Schulen

Schule <500m

Kindergarten <500m

Universität <500m

Höhere Schule <1.000m

Nahversorgung

Supermarkt <500m

Bäckerei <500m

Einkaufszentrum <500m

Sonstige

Geldautomat <500m

Bank <500m

Post <500m

Polizei <1.000m

Verkehr

Bus <500m

Straßenbahn <500m

Autobahnanschluss <4.500m

Bahnhof <1.500m

Flughafen <9.000m

Angaben Entfernung Luftlinie / Quelle: OpenStreetMap