

Hochwertiges Penthouse mit großer Terrasse in Graz Gösting - Ihr neues Zuhause!



Objektnummer: 5516/557

Eine Immobilie von BestInvest Immobilien

Zahlen, Daten, Fakten

Art:	Wohnung - Penthouse
Land:	Österreich
PLZ/Ort:	8051 Graz
Baujahr:	2016
Zustand:	Gepflegt
Alter:	Neubau
Wohnfläche:	83,24 m ²
Zimmer:	3
Bäder:	1
WC:	1
Keller:	10,30 m ²
Heizwärmebedarf:	B 40,30 kWh / m ² * a
Gesamtenergieeffizienzfaktor:	A+ 0,61
Kaufpreis:	480.000,00 €
Betriebskosten:	199,94 €
Heizkosten:	189,20 €
Sonstige Kosten:	142,73 €
Infos zu Preis:	

2x TG (1x PKW / 1x Motorrad)

Provisionsangabe:

3% des Kaufpreises zzgl. 20% USt.

Ihr Ansprechpartner



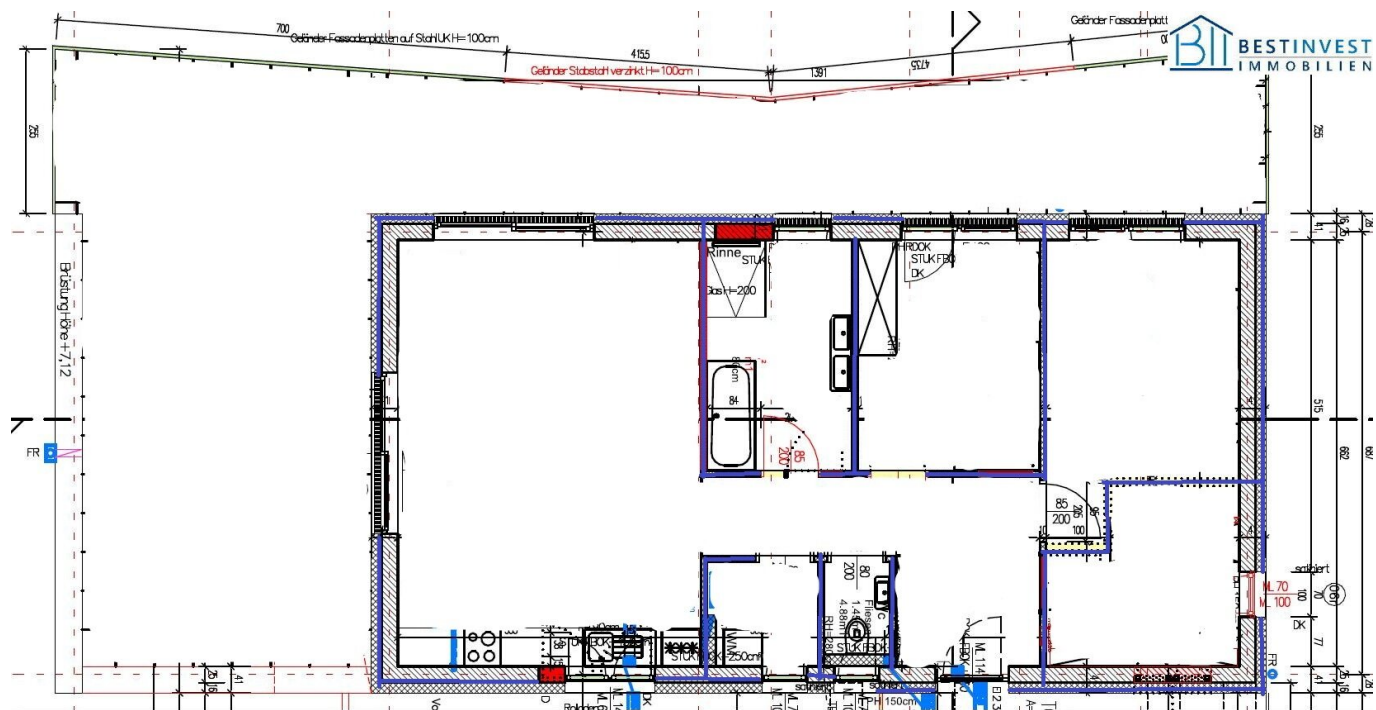












Objektbeschreibung

Willkommen in Ihrem neuen Zuhause – einem modernen Penthouse das Ihnen nicht nur ein Zuhause bietet, sondern auch einen Lebensstil, den Sie sich immer gewünscht haben.

Diese exquisite Wohnung im **3. Stock** vereint modernes Wohnen mit einem Hauch von Eleganz und bietet alles, was das Herz begehrt. Mit **drei hellen und freundlichen Zimmern** ist diese Immobilie ideal für Familien, Paare oder all jene, die einfach mehr Raum für ihre Träume und Ideen benötigen.

Ein besonderes Highlight dieser Penthouse-Wohnung ist die **traumhafte Terrasse**, die Ihnen nicht nur einen **atemberaubenden Ausblick ins Grüne** bietet. Hier können Sie die Seele baumeln lassen und die Ruhe genießen, während Sie gleichzeitig mitten im pulsierenden Leben von Graz sind.

Zwei Garagenstellplätze bieten Ihnen nicht nur Komfort, sondern auch Sicherheit für Ihr Fahrzeug. Der Personenaufzug bringt Sie bequem direkt zu Ihrer Wohnung, was den Alltag noch angenehmer macht.

Die Verkehrsanbindung könnte nicht besser sein – die nahegelegene Bushaltestelle ermöglicht Ihnen eine einfache Erreichbarkeit aller wichtigen Punkte in Graz. In der Umgebung finden Sie alles, was Sie für den täglichen Bedarf brauchen: Ärzte, Apotheken, Schulen, Kindergärten, Supermärkte, Bäckereien und ein Einkaufszentrum sind nur einen kurzen Spaziergang entfernt.

Dieses gepflegte Penthouse ist mehr als nur eine Immobilie – es ist ein Ort, an dem Erinnerungen geschaffen werden.

Weitere Angebote sowie Bilder und Videos zur Liegenschaft finden Sie auf unserer Homepage. Gerne unterstützen wir sie auch bei der Suche nach der passenden Finanzierung und erstellen Ihnen ein kostenloses Finanzierungskonzept.

Befreiung von Grundbucheintragungsgebühr Kauf (1,1%) und Pfandrecht (1,2%) bei einem Kaufpreis bis max. € 500.000,-. Voraussetzungen dafür sind ein entgeltlicher Erwerb, Eigennutzung und die Liegenschaft muss dem dringenden Wohnbedürfnis dienen, also Hauptwohnsitz. (Stand 20/03/24 – Nationalratssitzung 255)

Noch nichts gefunden? Wir informieren Sie über geeignete Immobilienangebote noch vor allen anderen.

Legen Sie jetzt Ihren individuellen Suchagenten unter folgendem Link an. Wir schicken Ihnen passende Immobilien exklusiv bis zu 14 Tage vorab zu.

[Suchagent anlegen](#)

Der Vermittler ist als Doppelmakler tätig.

Infrastruktur / Entfernungen

Gesundheit

Arzt <1.000m

Apotheke <500m

Klinik <2.500m

Krankenhaus <3.000m

Kinder & Schulen

Schule <1.000m

Kindergarten <500m

Universität <3.500m

Höhere Schule <3.500m

Nahversorgung

Supermarkt <500m

Bäckerei <500m

Einkaufszentrum <500m

Sonstige

Geldautomat <500m

Bank <500m

Post <1.500m

Polizei <2.000m

Verkehr

Bus <500m

Straßenbahn <2.000m

Bahnhof <4.000m

Autobahnanschluss <2.500m

Angaben Entfernung Luftlinie / Quelle: OpenStreetMap