

Teilmöblierte 3-Zimmer-Wohnung in Dornbirn mit traumhaftem Ausblick



Objektnummer: 8197/136

Eine Immobilie von Vreal Immobilienservice GmbH

Zahlen, Daten, Fakten

Art:	Wohnung
Land:	Österreich
PLZ/Ort:	6850 Dornbirn
Zustand:	Neuwertig
Möbliert:	Teil
Wohnfläche:	80,00 m ²
Zimmer:	3
Terrassen:	1
Gesamtmiete	1.645,00 €
Kaltmiete (netto)	1.325,00 €
Kaltmiete	1.645,00 €
Betriebskosten:	320,00 €
Infos zu Preis:	

1 Carportstellplatz steht für nur EUR 65,- monatlich zur Verfügung

Provisionsangabe:

Gemäß Erstauftraggeberprinzip bezahlt der Abgeber die Provision.

Ihr Ansprechpartner

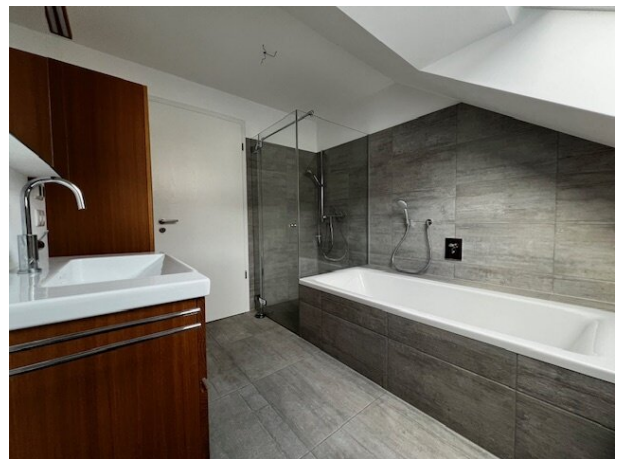
Andreas Hagspiel

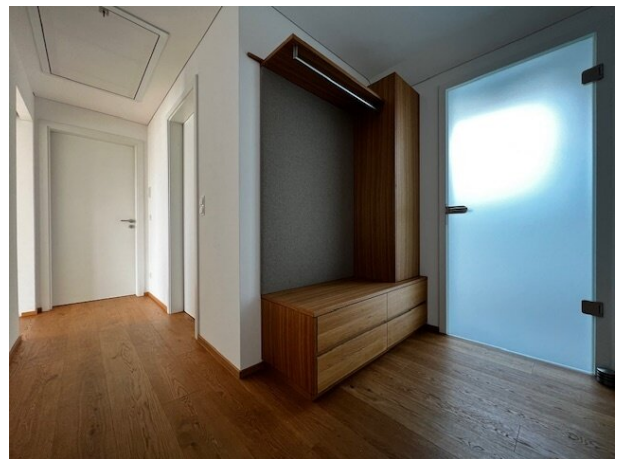
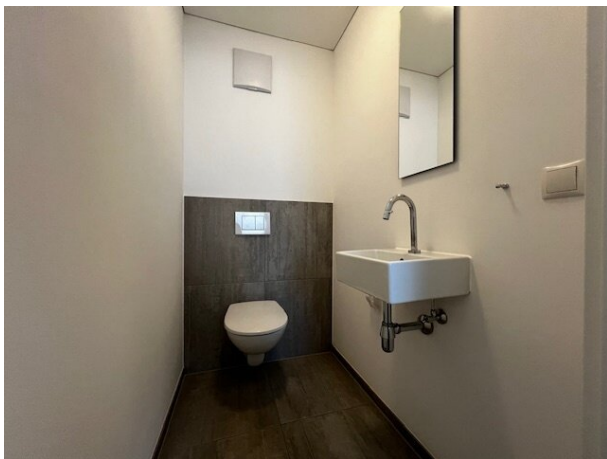
Vreal Immobilienservice GmbH
Schwefel 87a, 1 Stock
6850 Dornbirn

T 0664 1596445

Gerne stehe ich Ihnen für weitere Informationen oder einen Besichtigungstermin zur Verfügung.









Objektbeschreibung

Willkommen in Ihrem neuen Zuhause in der malerischen Stadt Dornbirn, Vorarlberg! Diese neuwertige Wohnung bietet Ihnen nicht nur ein modernes Wohnambiente, sondern auch eine perfekte Kombination aus Komfort und Lebensqualität.

Mit einer großzügigen Fläche von 80m² und drei hellen, einladenden Zimmern ist diese Wohnung ideal für Paare, Familien oder all jene, die einfach mehr Platz zum Wohlfühlen suchen. Der offene Wohnbereich mit einer stilvollen Wohnküche lädt zum gemeinsamen Kochen und Verweilen ein. Hier können Sie unvergessliche Abende mit Freunden und Familie verbringen, während das Licht durch große Fenster strömt und eine warme Atmosphäre schafft.

Die hochwertige Ausstattung mit edlem Parkett verleiht den Räumen ein elegantes Flair. Das Badezimmer ist ein wahres Wohlfühlparadies – ausgestattet mit einer Badewanne und einer separaten Dusche, bietet es den perfekten Ort, um nach einem langen Tag zu entspannen. Ein Fenster sorgt für frische Luft und Tageslicht, was den Raum zusätzlich aufwertet.

Ein Highlight dieser Wohnung ist die großzügige Terrasse, die Ihnen einen atemberaubenden Fernblick bietet. Genießen Sie die Sonne auf Ihrem Südostbalkon und lassen Sie sich von der herrlichen Aussicht inspirieren. Ob beim Frühstück im Freien oder beim Entspannen nach einem langen Arbeitstag – dieser Außenbereich wird schnell zu Ihrem Lieblingsplatz.

Die Lage könnte nicht besser sein: Mit einer ausgezeichneten Verkehrsanbindung durch die Buslinie sind Sie schnell in der Stadt oder auf den umliegenden Wanderwegen. In unmittelbarer Nähe finden Sie alles, was Sie für den täglichen Bedarf benötigen. Eine Apotheke, Schulen, ein Kindergarten, Supermärkte und Bäckereien sind nur einen kurzen Fußweg entfernt. Hier genießen Sie die Vorzüge eines ruhigen Wohngebiets, ohne auf die Annehmlichkeiten der Stadt verzichten zu müssen.

Ein Carport steht Ihnen ebenfalls zur Verfügung, sodass Ihr Fahrzeug stets geschützt ist.

Lassen Sie sich diese einmalige Gelegenheit nicht entgehen und schlagen Sie bei dieser traumhaften Wohnung zu. Erleben Sie ein atemberaubendes Wohngefühl, welches Sie sich immer schon gewünscht haben. Vereinbaren Sie noch heute einen Besichtigungstermin und überzeugen Sie sich selbst von diesem außergewöhnlichen Angebot!

Noch nichts gefunden? Wir informieren Sie über geeignete Immobilienangebote noch vor allen anderen.

Legen Sie jetzt Ihren individuellen Suchagenten unter folgendem Link an. Wir schicken Ihnen passende Immobilien exklusiv vorab zu.

[Suchagent anlegen](https://vreal-immobilienservice.service.immo/registrieren/de) - <https://vreal-immobilienservice.service.immo/registrieren/de>

Der Immobilienmakler erklärt, dass er – entgegen dem in der Immobilienwirtschaft üblichen Geschäftsgebrauch des Doppelmaklers – einseitig nur für den Vermieter tätig ist.

Infrastruktur / Entfernungen

Gesundheit

Arzt <1.500m
Apotheke <1.000m
Krankenhaus <2.000m
Klinik <9.500m

Kinder & Schulen

Schule <1.000m
Kindergarten <500m
Universität <2.000m
Höhere Schule <10.000m

Nahversorgung

Supermarkt <500m
Bäckerei <1.000m
Einkaufszentrum <1.500m

Sonstige

Bank <1.000m
Geldautomat <1.000m
Post <1.000m
Polizei <1.500m

Verkehr

Bus <500m
Bahnhof <1.500m
Autobahnanschluss <3.000m
Flughafen <6.000m

Angaben Entfernung Luftlinie / Quelle: OpenStreetMap