

Perfekte teilmöblierte 3-Zimmer Wohnung mit Balkon und Stellplatz



Objektnummer: 7446/529
Eine Immobilie von PRIMO

Zahlen, Daten, Fakten

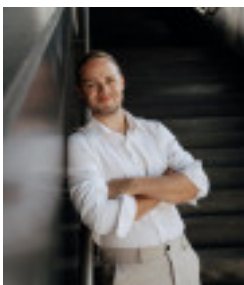
Art:	Wohnung
Land:	Österreich
PLZ/Ort:	4552 Wartberg an der Krems
Baujahr:	1995
Zustand:	Gepflegt
Möbliert:	Teil
Alter:	Altbau
Wohnfläche:	75,12 m ²
Zimmer:	3
Bäder:	1
WC:	1
Stellplätze:	2
Keller:	20,00 m ²
Heizwärmebedarf:	E 130,10 kWh / m ² * a
Gesamtenergieeffizienzfaktor:	D 1,86
Gesamtmiete	900,00 €
Kaltmiete (netto)	589,50 €
Kaltmiete	900,00 €
Betriebskosten:	310,50 €
Infos zu Preis:	

Eine genaue BK Aufschlüsselung erhalten sich bei einer Anfrage.

Provisionsangabe:

Gemäß Erstauftraggeberprinzip bezahlt der Abgeber die Provision.

Ihr Ansprechpartner









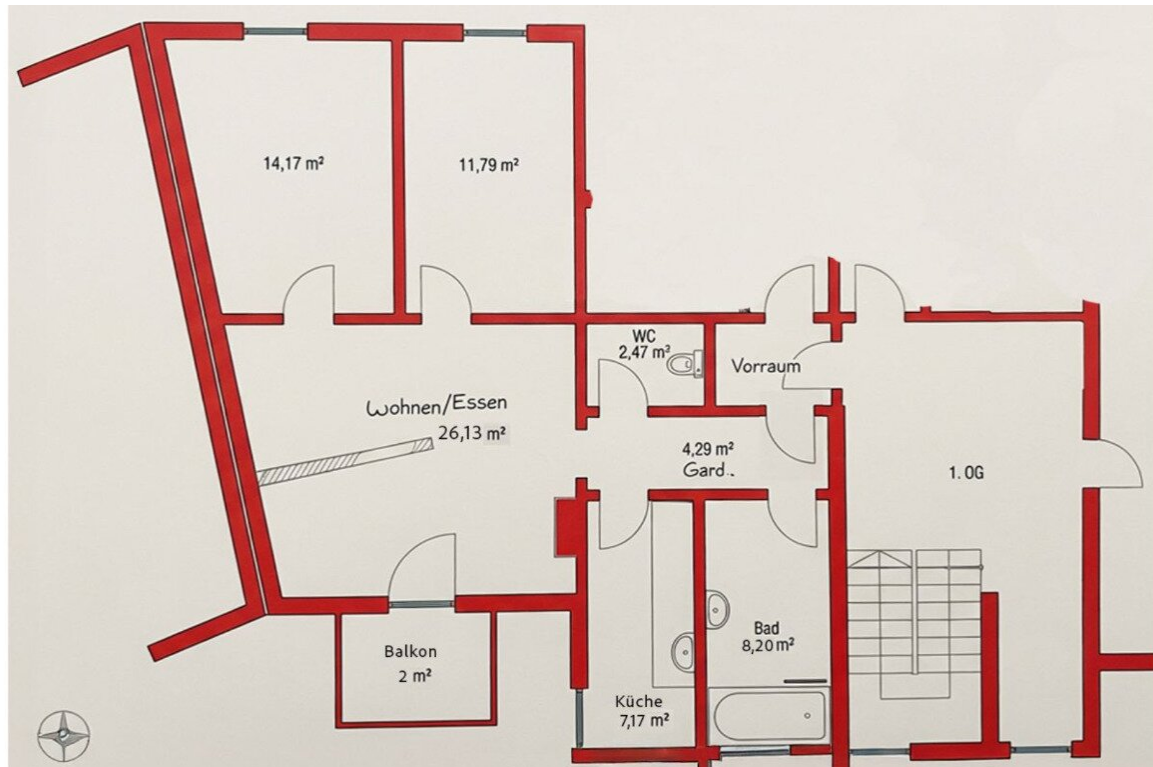




Marcel Pramhas

Staatl. geprüfter Immobilienmakler und Bauträger

Primo
Immobilien in jeder Form



Objektbeschreibung

Wer nach einer neuwertigen 3-Zimmer Wohnung sucht, ist hier genau richtig!

Auf ca. 75 m² Wohnfläche finden Sie:

- Eingangsbereich / Flur
- Wohn- und Esszimmer
- Zwei Schlafzimmer / Büro
- Badezimmer
- Toilette

Zusätzlich gehört folgendes zur Wohnung:

- Ein zugeordneter KFZ Stellplatz
- Ein zweiter KFZ Stellplatz kann für 36,- inkl. USt. pro Monat dazu gemietet werden
- Ein ca. 20 m² großes Kellerabteil

Die 3-Zimmer Wohnung befindet sich im ersten Obergeschoss und ist wie folgt ausgestattet:

- Vollausgestattete Küche (in der Miete inklusive)
- Offenes Wohnzimmer samt Couch und Esszimmer samt neuer Essgarnitur

- Vom Wohnzimmer ist der westlich ausgerichtete Balkon begehbar
- Das Badezimmer wurde 2020 gänzlich renoviert und hat eine Dusche, ein Waschbecken, einen Waschmaschinenanschluss und ein Fenster
- Zwei Schlafzimmer in ruhiger Ausrichtung samt Kleiderkästen und Schränke
- Die Fenster sind aus Kunststoff und zweifach verglast
- Die Fenster haben manuelle Jalousien verbaut sowie Insektennetze in beiden Schlafzimmer und in der Balkontür
- Das Kellerabteil wurde neu gestaltet und wird leer übergeben
- Ein Außenstellplatz nur für Sie ist in der Miete inklusive
- Die Wohnung ist nach Absprache verfügbar

Zusatzinformation:

Die Wohnung wird auf 5 Jahre befristet vermietet.

900 € GESAMTBELASTUNG inkl. USt. und aller Betriebskosten!

Die Betriebskostenvorschreibung sowie weitere Unterlagen werden gerne nach Anfrage zugesandt.

Die Angaben basieren auf Informationen und Unterlagen des Vermieters und sind ohne Gewähr.

Der Immobilienmakler erklärt, dass er – entgegen dem in der Immobilienwirtschaft üblichen Geschäftsgebrauch des Doppelmaklers – einseitig nur für den Vermieter tätig ist.

Infrastruktur / Entfernungen

Gesundheit

Arzt <1.000m
Apotheke <500m
Klinik <10.000m
Krankenhaus <9.000m

Kinder & Schulen

Schule <1.000m
Kindergarten <3.500m

Nahversorgung

Supermarkt <500m
Bäckerei <1.000m
Einkaufszentrum <8.500m

Sonstige

Bank <500m
Geldautomat <500m
Post <3.500m
Polizei <7.500m

Verkehr

Bus <500m
Bahnhof <500m
Autobahnanschluss <3.500m

Angaben Entfernung Luftlinie / Quelle: OpenStreetMap