

Moderne Wohnung in Leoben Donawitz zu vermieten - 2,5 Zimmer



Objektnummer: 7278/1032

Eine Immobilie von STIWOG Immobilien GmbH

Zahlen, Daten, Fakten

Adresse	Kerpelystraße 129
Art:	Wohnung
Land:	Österreich
PLZ/Ort:	8700 Leoben
Zustand:	Voll_saniert
Wohnfläche:	75,61 m ²
Zimmer:	2,50
Bäder:	1
WC:	1
Stellplätze:	1
Heizwärmebedarf:	C 66,00 kWh / m ² * a
Gesamtenergieeffizienzfaktor:	C 1,00
Gesamtmiete	797,33 €
Kaltmiete (netto)	397,93 €
Kaltmiete	711,81 €
Betriebskosten:	313,88 €
USt.:	85,52 €
Infos zu Preis:	

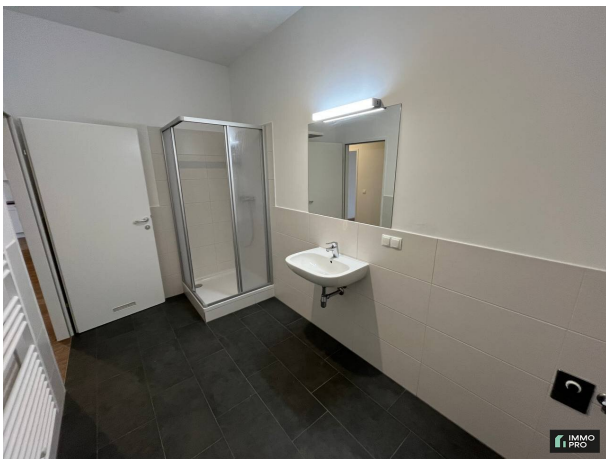
SAT Anlage, Keller, Kleinrep. Res. , Küche

Provisionsangabe:

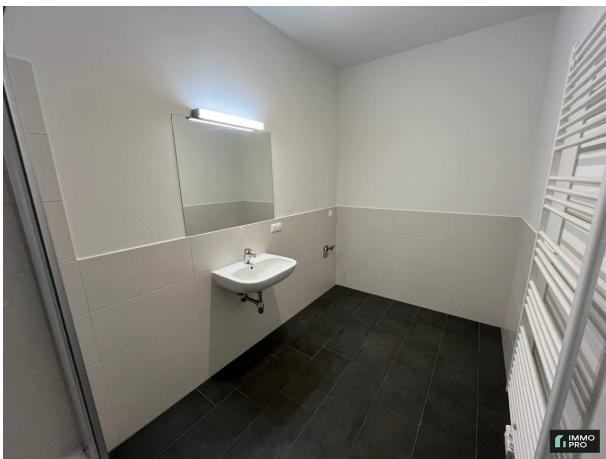
Gemäß Erstauftraggeberprinzip bezahlt der Abgeber die Provision.

Ihr Ansprechpartner









Objektbeschreibung

Zur Vermietung gelangt diese liebe Wohnung im 1. Stock (Lift vorhanden) bestehend aus:

- Vorraum,
- Wohn-/Essküche,
- zwei Zimmer,
- Badezimmer mit Dusche und WM-Anschluss,
- WC,
- Abstellraum,
- Lift vorhanden,
- eigener Parkplatz,
- eigene Stromkosten,

Die Heizkosten sind bereits in den Betriebskosten enthalten!

Wir weisen darauf hin, dass zwischen dem Vermittler und dem zu vermittelnden Dritten ein wirtschaftliches Naheverhältnis mit gesellschaftlicher Verflechtung besteht.

Der Immobilienmakler erklärt, dass er – entgegen dem in der Immobilienwirtschaft üblichen Geschäftsgebrauch des Doppelmaklers – einseitig nur für den Vermieter tätig ist.

Infrastruktur / Entfernungen

Gesundheit

Arzt <225m
Apotheke <500m
Krankenhaus <1.375m

Kinder & Schulen

Schule <325m
Kindergarten <450m
Universität <1.850m
Höhere Schule <1.800m

Nahversorgung

Supermarkt <475m
Bäckerei <1.475m
Einkaufszentrum <2.200m

Sonstige

Bank <1.975m
Geldautomat <1.975m
Post <425m
Polizei <1.825m

Verkehr

Bus <125m
Autobahnanschluss <2.625m
Bahnhof <2.025m
Flughafen <7.825m

Angaben Entfernung Luftlinie / Quelle: OpenStreetMap