

Herzgasse - 2 Zimmer Neubau mit 2 Loggien und Garage



Objektnummer: 6876/1595

Eine Immobilie von BRI Immobilienmakler GmbH

Zahlen, Daten, Fakten

Art:	Wohnung
Land:	Österreich
PLZ/Ort:	1100 Wien
Alter:	Neubau
Wohnfläche:	53,07 m ²
Nutzfläche:	59,66 m ²
Gesamtfläche:	59,66 m ²
Zimmer:	2
Bäder:	1
WC:	1
Heizwärmebedarf:	B 43,30 kWh / m ² * a
Gesamtenergieeffizienzfaktor:	B 0,87
Gesamtmiete	795,00 €
Kaltmiete (netto)	468,46 €
Kaltmiete	722,72 €
Betriebskosten:	254,26 €
USt.:	72,28 €
Provisionsangabe:	

Gemäß Erstauftraggeberprinzip bezahlt der Abgeber die Provision.

Ihr Ansprechpartner



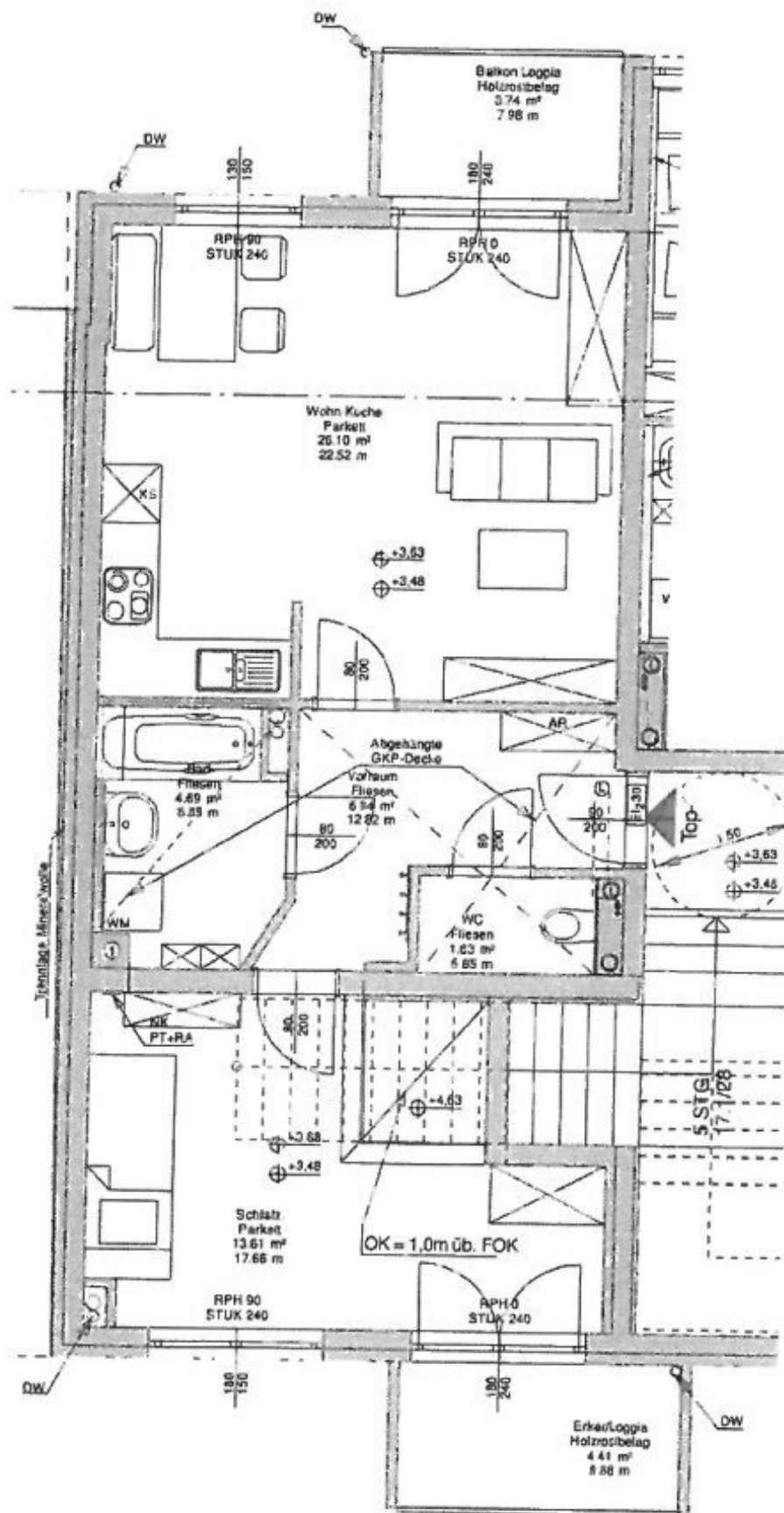
Michelle Gnadenberger

BRI Immobilienmakler GmbH
Peter-Jordan-Straße 8









Objektbeschreibung

1100 Wien - Herzgasse

2 Zimmer Neubauwohnung mit 2 Loggien und Garage zu vermieten,

die Wohnung kann ab sofort bezogen werden,

1. Liftstock,

53,07m² Wohnfläche zzgl. 4,41m² Loggia (straßenseitig) und zzgl. 5,74m² Loggia (hofseitig),

Wohnzimmer mit offener Küche und Zugang zur Loggia, Schlafzimmer mit Zugang zur Loggia, Vorzimmer,

Bad mit Wanne,

separates WC,

Fernwärme,

Mietdauer: 5 Jahre,

bei Bedarf kann ein Garagenplatz (Stapelparker) für extra € 77,86 brutto/Monat gemietet werden.

BMM: € 795,00 (inkl. BK und 10% UST.)

zzgl. € 136,52 brutto/Monat Heizungs- und Warmwasserakonto

Die genannte Monatsmiete ist ein aufgrund von Förderbedingungen der Stadt Wien gedeckelter Mietzins. Dieser ist wertgesichert gültig bis zum Ablauf der Förderdauer, voraussichtlich bis zum 31.05.2032. Nach Ablauf der endgültigen Erhöhung der Hauptmietzinse bzw. endgültiger Tilgung des bezughabenden Förderdarlehens kommt ein dann zu ermittelnder angemessener Hauptmietzins zur Vorschreibung.

Nebenkosten bei Anmietung:

Kaution: 4BMM

Der Immobilienmakler erklärt, dass er – entgegen dem in der Immobilienwirtschaft üblichen

Geschäftsgebrauch des Doppelmaklers – einseitig nur für den Vermieter tätig ist.

Infrastruktur / Entfernungen

Gesundheit

Arzt <500m
Apotheke <500m
Klinik <1.000m
Krankenhaus <1.500m

Kinder & Schulen

Schule <500m
Kindergarten <500m
Universität <1.000m
Höhere Schule <2.500m

Nahversorgung

Supermarkt <500m
Bäckerei <500m
Einkaufszentrum <1.500m

Sonstige

Geldautomat <500m
Bank <500m
Post <500m
Polizei <500m

Verkehr

Bus <500m
U-Bahn <1.000m
Straßenbahn <500m
Bahnhof <1.000m
Autobahnanschluss <2.000m

Angaben Entfernung Luftlinie / Quelle: OpenStreetMap