

Baujahr 2020 - 2 Zimmer Neubau zu vermieten



Wohnküche

Objektnummer: 6876/1540

Eine Immobilie von BRI Immobilienmakler GmbH

Zahlen, Daten, Fakten

Art:	Wohnung
Land:	Österreich
PLZ/Ort:	1120 Wien
Alter:	Neubau
Wohnfläche:	39,44 m ²
Nutzfläche:	39,44 m ²
Gesamtfläche:	39,44 m ²
Zimmer:	2
Bäder:	1
WC:	1
Heizwärmebedarf:	B 29,30 kWh / m ² * a
Gesamtenergieeffizienzfaktor:	B 0,89
Gesamtmiete	823,78 €
Kaltmiete (netto)	632,11 €
Kaltmiete	748,89 €
Betriebskosten:	116,78 €
USt.:	74,89 €
Provisionsangabe:	

Gemäß Erstauftraggeberprinzip bezahlt der Abgeber die Provision.

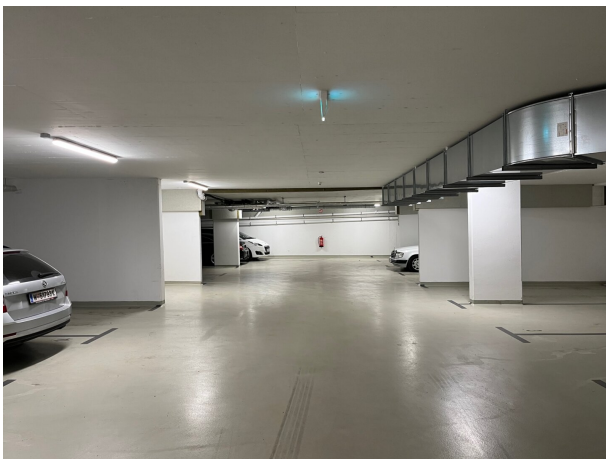
Ihr Ansprechpartner

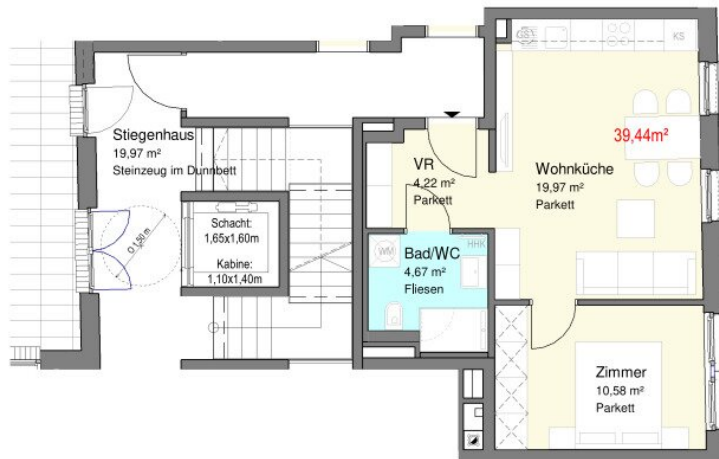


Michelle Gnadenberger

BRI Immobilienmakler GmbH
Peter-Jordan-Straße 8







Objektbeschreibung

1120 Wien - Aßmayergasse

Baujahr 2020,

2 Zimmer Neubau zu vermieten,

bei den Fotos handelt es sich um Beispielfotos einer vergleichbaren Wohnung im Haus,

die U6 bzw. der Bahnhof Meidling sowie die Badner Bahn, die Straßenbahnlinie 62 und die Buslinien 8A, 9A, 59A und 62A sind in kurzer Gehdistanz zu erreichen,

1. Liftstock,

39,44 m2 Wohnfläche,

Wohnzimmer mit offener Wohnküche, Schlafzimmer, Vorzimmer,

Bad mit Dusche und WC,

Zentralheizung (Fußbodenheizung),

Mietdauer: 5 Jahre,

1 Kellerabteil vorhanden,

bei Bedarf kann ein Garagenstellplatz für extra € 115,00 brutto/Monat angemietet werden (Warteliste),

weitere stehen auch noch zusätzliche Lagerflächen, welche extra angemietet werden können, zur Verfügung,

BMM: € 823,78 (inkl. BK und 10% UST.)

zzgl. € 52,11 brutto/Monat Heizungs- und Warmwasserakonto

Nebenkosten bei Anmietung:

Kaution: 3BMM

Der Immobilienmakler erklärt, dass er – entgegen dem in der Immobilienwirtschaft üblichen Geschäftsgebrauch des Doppelmaklers – einseitig nur für den Vermieter tätig ist.

Infrastruktur / Entfernungen

Gesundheit

Arzt <500m

Apotheke <500m

Klinik <500m

Krankenhaus <1.000m

Kinder & Schulen

Schule <500m

Kindergarten <500m

Universität <1.000m

Höhere Schule <500m

Nahversorgung

Supermarkt <500m

Bäckerei <500m

Einkaufszentrum <1.000m

Sonstige

Geldautomat <500m

Bank <500m

Post <500m

Polizei <1.000m

Verkehr

Bus <500m

U-Bahn <1.000m

Straßenbahn <500m

Bahnhof <500m

Autobahnanschluss <2.500m

Angaben Entfernung Luftlinie / Quelle: OpenStreetMap