

Idyllisches und ruhiges Grundstück am Waldrand!



Grundstück - Kompagnon Immobilien

Objektnummer: 5156/12100

Eine Immobilie von Kompagnon Immobilien GmbH

Zahlen, Daten, Fakten

Art:	Grundstück
Land:	Österreich
PLZ/Ort:	8504 Grötsch
Kaufpreis:	59.999,00 €
Provisionsangabe:	

3% des Kaufpreises zzgl. 20% USt.

Ihr Ansprechpartner



BSc Daniel Egyed

Kompagnon Immobilien GmbH
Lakeside Park B01a
9020 Klagenfurt

T +43 676 7924717

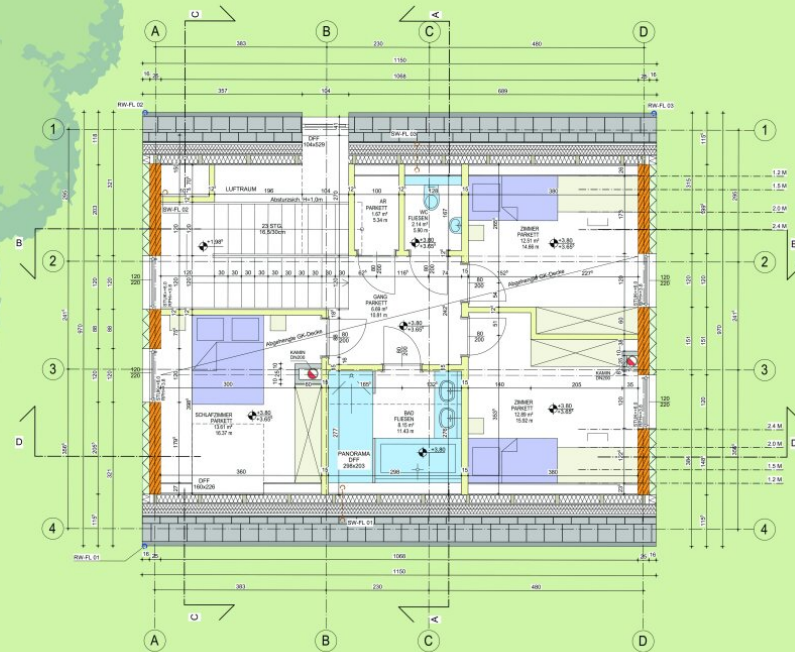
H +43 676 7924717

Gerne stehe ich Ihnen für weitere Informationen oder einen Besichtigungstermin zur Verfügung.





GRUNDRISS EG



Objektbeschreibung

Dieses Grundstück besticht durch seine einmalige Lage **am Ende einer ruhigen Sackgasse** und bietet einen atemberaubenden **Weitblick** über die Umgebung. Direkt am Waldrand gelegen, genießen Sie hier naturnahes Wohnen und pure Erholung!

Alle wichtigen Anschlüsse wie Strom, Kanal und Wasser befinden sich bereits in unmittelbarer Nähe.

Eckdaten auf einen Blick:

- Ca. 558 m² Grundstücksfläche in bester Lage
- Ca. 107 m² Straßen- und Waldanteil
- Widmung: Bauland DO (Dorfgebiet)
- Baudichte: 0,2–0,5
- Ruhige Lage am Waldrand
- Süd-Ost Ausrichtung

Im Kaufpreis enthalten sind bereits die Einreichpläne sowie die **Baubewilligung für ein Einfamilienhaus**.

Auf Wunsch kann das Haus auch **schlüsselfertig errichtet** werden.

Habe ich Ihr Interesse geweckt? Dann vereinbaren Sie noch heute Ihren persönlichen Besichtigungstermin unter **0676 792 4717** und überzeugen Sie sich von diesem einzigartigen Angebot. Ich freue mich auf Ihren Anruf, Daniel Egyed, **Kompagnon Immobilien** Steiermark

Obige Angaben basieren auf Informationen des Eigentümers und sind ohne Gewähr. Irrtum und Änderungen vorbehalten.

Der Vermittler ist als Doppelmakler tätig.