

Charmantes Sanierungsprojekt in Steinfeld – Ihr Traumhaus wartet auf Sie!



Außenansicht - Haus - Steinfeld - kaufen

Objektnummer: 2311

Eine Immobilie von VB Realitäten Gesellschaft m.b.H.

Zahlen, Daten, Fakten

Art:	Haus
Land:	Österreich
PLZ/Ort:	9754 Steinfeld
Zustand:	Sanierungsbeduerftig
Möbliert:	Teil
Alter:	Altbau
Wohnfläche:	220,00 m²
Nutzfläche:	383,00 m²
Zimmer:	7
Bäder:	1
WC:	2
Stellplätze:	1
Keller:	62,00 m²
Heizwärmebedarf:	G 342,00 kWh / m² * a
Gesamtenergieeffizienzfaktor:	G 7,58
Kaufpreis:	199.000,00 €
Provisionsangabe:	

3% des Kaufpreises zzgl. 20% USt.

Ihr Ansprechpartner



Nicole Fritz

VB Realitäten Gesellschaft m.b.H.
Pernhartgasse 7
9020 Klagenfurt am Wörthersee





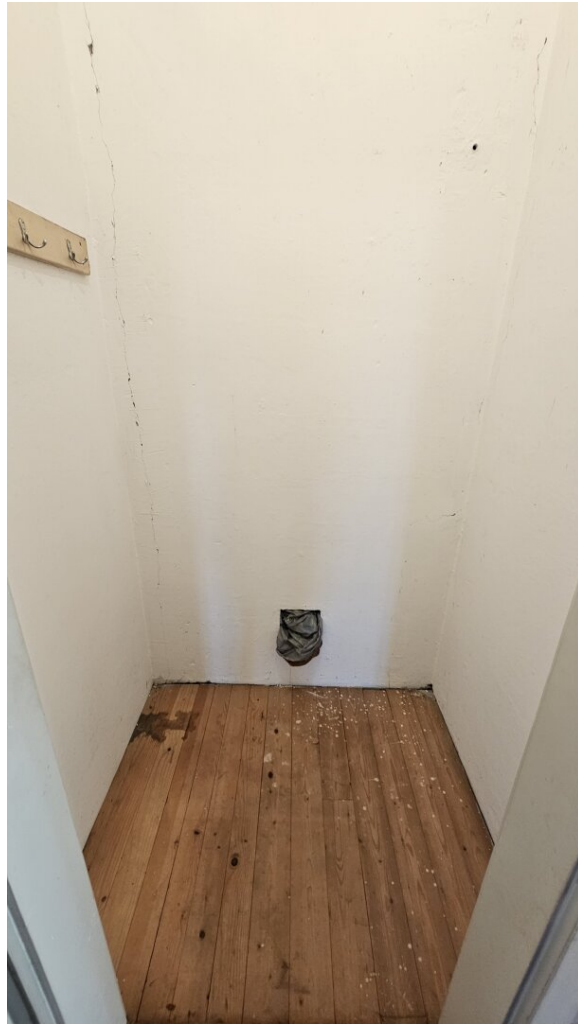
















Objektbeschreibung

Willkommen in Ihrem zukünftigen Zuhause in der malerischen Gemeinde Steinfeld, im Herzen von Kärnten!

Objektvideo: <https://youtu.be/HmOPKV0BZLA>

Diese charmante Immobilie mit Geschichte und einer großzügigen Fläche von ca. 220 m² Wohnfläche und ca. 383 m² Nutzfläche bietet Ihnen die perfekte Gelegenheit, Ihre Wohnträume zu verwirklichen. Mit sechs hellen und freundlichen Zimmern eröffnet sich hier viel Platz für Ihre individuelle Gestaltung.

Das Erdgeschoss wurde zu Anfangszeiten als Gasthaus geführt. In den 70er Jahren wurde der Verkaufsraum als Elektrofachgeschäft betrieben.

Im **EG** befinden sich die Küche, zwei Zimmer sowie der Verkaufsraum, welcher selbstverständlich umgebaut werden kann. Im **OG** gibt es ein Badezimmer, vier Zimmer und einen Abstellraum. Im **Zwischengeschoss** gibt es noch ein WC und einen Abstellraum. Der **Dachboden** ist ein unberührter Rohdachboden, der sich fantastisch zu einem gemütlichen Rückzugsort verwandeln lässt. Der **Keller** stellt ebenfalls genügend Raum für einen Partykeller, Lagerfläche und diverse weitere Verwendungszwecke bereit.

EG: ca. 109 m² - ob Wohnung oder Geschäftslokal/Büro

OG: ca. 111 m² - Wohnung

Rohdachboden: ca. 100 m² - Wohnung

Keller: ca. 62 m²

Der Garten bietet nicht nur Platz für Ihre Gartenträume, sondern auch für unvergessliche Familienmomente im Freien.

Praktische Annehmlichkeiten wie **zwei Garagen** und ein Stellplatz sorgen dafür, dass Sie in puncto Parkmöglichkeiten immer bestens versorgt sind.

Ob als Familienheim oder als Investitionsobjekt, dieses sanierungsbedürftige Haus hat das Potenzial, in eine wahre Wohlfühloase verwandelt zu werden. Stellen Sie sich vor, wie Sie die Räume nach Ihren Wünschen und Vorstellungen gestalten, um ein gemütliches Nest für sich und Ihre Liebsten zu schaffen oder gleichzeitig Ihr Geschäft im Haus führen.

Nutzen Sie diese einmalige Gelegenheit, in eine Immobilie in einer der schönsten Regionen Österreichs zu investieren. Hier in Steinfeld vereinen sich ländliche Idylle und städtische

Annehmlichkeiten auf harmonische Weise. Lassen Sie Ihrer Kreativität freien Lauf und gestalten Sie dieses sanierungsbedürftige Haus nach Ihren Vorstellungen zu einem persönlichen Rückzugsort.

Zögern Sie nicht! Kontaktieren Sie uns noch heute für weitere Informationen oder einen Besichtigungstermin. Ihr neues Zuhause wartet bereits auf Sie!

Sollten Sie eine Finanzierung benötigen, vereinbaren wir gerne einen unverbindlichen Beratungstermin bei unseren Spezialisten der Volksbank Kärnten eG für Sie.

Wir bitten Sie aus rechtlichen Gründen, Anfragen zur Liegenschaft ausschließlich per E-Mail an nicole.fritz@vbkt.n.at zu stellen.

Info unter:

VB Realitäten, Nicole Fritz,

Handy: 0660 14 14 200

T: +43 (0)5 09 09-8011

F: +43 (0)5 09 09-9011

M: nicole.fritz@vbkt.n.at

Besuchen Sie uns auf unserer Homepage unter www.volksbank-kaernten.at/immobilien

Noch nichts gefunden? Wir informieren Sie über geeignete Immobilienangebote noch vor allen anderen.

Legen Sie jetzt Ihren individuellen Suchagenten unter folgendem Link an. Wir schicken Ihnen passende Immobilien exklusiv zu.

[Suchagent anlegen](#)

Der Vermittler ist als Doppelmakler tätig.

Infrastruktur / Entfernungen

Gesundheit

Arzt <6.000m

Apotheke <5.500m

Kinder & Schulen

Schule <1.000m

Kindergarten <500m

Nahversorgung

Supermarkt <500m

Bäckerei <500m

Sonstige

Bank <500m

Geldautomat <500m

Post <5.500m

Polizei <1.000m

Verkehr

Bus <500m

Bahnhof <1.000m

Angaben Entfernung Luftlinie / Quelle: OpenStreetMap