

3-Zimmer-Wohnung mit 33 m² Terrasse am Laurenzerberg in direkter Nähe zum Schwedenplatz



Küche_Wohnraum

Objektnummer: 10910962

Eine Immobilie von ÖRAG Immobilien

Zahlen, Daten, Fakten

Adresse	Laurenzerberg 3
Art:	Wohnung - Etage
Land:	Österreich
PLZ/Ort:	1010 Wien
Baujahr:	1930
Wohnfläche:	86,62 m ²
Zimmer:	3
Bäder:	1
WC:	1
Terrassen:	1
Gesamtmiete	1.952,49 €
Kaltmiete (netto)	1.578,78 €
Betriebskosten:	196,21 €
Provisionsangabe:	

provisionsfrei für den Mieter

Ihr Ansprechpartner



Christian Spassov

ÖRAG Immobilien Vermittlung GmbH
Bankgasse 1
1010 Wien, Innere Stadt

T 0043153473434

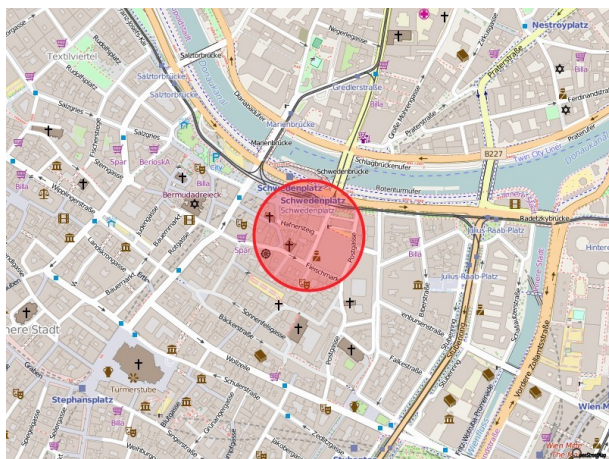
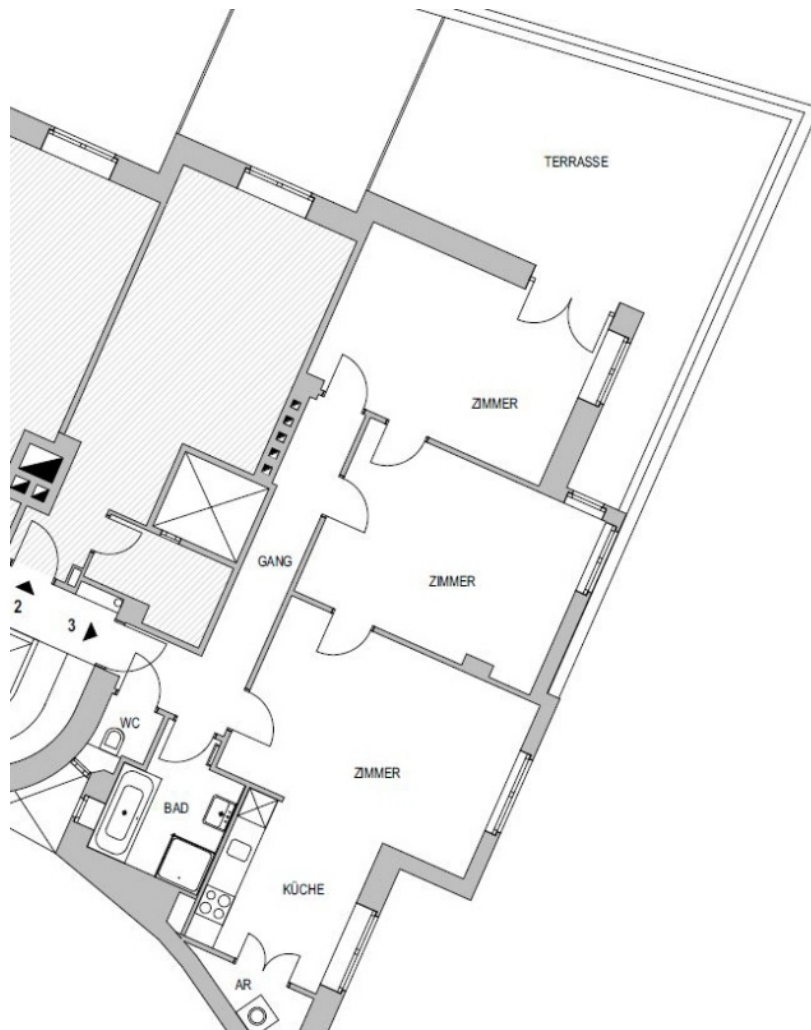


Mitglied des
immobilienring.at









Objektbeschreibung

Zur Vermietung gelangt eine großzügig geschnittene 3 Zimmer Wohnung in ausgezeichneter Lage unweit vom Schweden- und Stephansplatz.

Die Wohnung befindet sich im 1. Liftstock und verfügt über eine großzügige Terrasse mit ca. 33 m².

Die Aufteilung ist wie folgt:

- Vorzimmer
- Badezimmer mit Wanne und Dusche
- offene Wohnküche (Küche ist voll ausgestattet)
- zwei Schlafzimmer
- separates WC
- kleiner Abstellraum mit Waschmaschinenanschluss
- großzügige Terrasse

Zur Miete gelangen noch Akontozahlungen für Heizung- und Warmwasser (netto 163,06 € und 47,13 €), womit sich eine Gesamtbelastung von brutto € 2.200,00 ergibt.



Österreichs beste Makler/innen

Qualität – Sicherheit – Kompetenz

Mehr als 60 Immobilienkanzleien an über 80 Standorten und über 400 Mitarbeiter/Innen machen den Immobilienring Österreich zu Österreich größtem, freien Makler-Netzwerk. Die Mitglieder zählen zu den führenden Immobilien-Experten.

- Sicherheit einer seriösen Kanzlei und umfassender Service
- Transparente Geschäftsanbahnung und –abwicklung
- Über 5.000 Liegenschaften in verschiedenen Preisklassen

Immobilienring Österreich Makler sind Spezialisten bei Vermietung und Verkauf von Wohn- und Gewerbeimmobilien, Grundstücken sowie Investmentobjekten. Sie bieten Ihnen höchste Beratungsqualität, profundes Know-How und langjährige Erfahrung.