

## **Baugrundstück in Lustenau- das Grundstück für dein Eigenheim- Glück!**



**Objektnummer: 5360/1226**

**Eine Immobilie von Breuss & Partner GmbH**

## Zahlen, Daten, Fakten

<b>Art:</b>	Grundstück - Baugrund Eigenheim
<b>Land:</b>	Österreich
<b>PLZ/Ort:</b>	6890 Lustenau
<b>Kaufpreis:</b>	485.000,00 €
<b>Provisionsangabe:</b>	

3% des Kaufpreises zzgl. 20% USt.

## Ihr Ansprechpartner



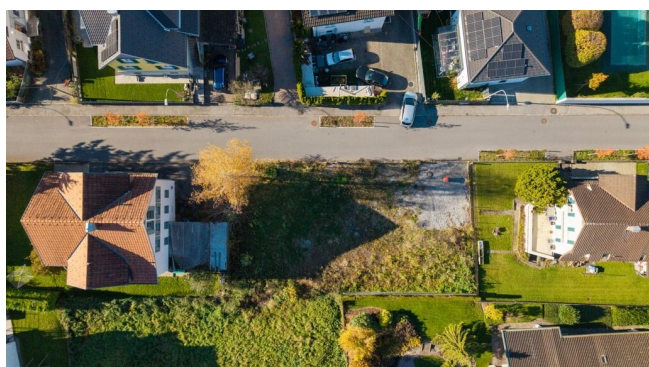
**Mag. iur. Johannes Breuss**

Breuss & Partner GmbH  
Marktstrasse 38  
6850 Dornbirn

T +43 650 3243 996

Gerne stehe ich Ihnen für weitere Informationen oder einen Besichtigungstermin zur Verfügung.





















## Objektbeschreibung

**Entdecken Sie eine außergewöhnliche Chance in der begehrten Gemeinde Lustenau, Vorarlberg!**

Auf einer großzügigen Grundstücksfläche von **539 m<sup>2</sup>** bietet sich Ihnen die perfekte Basis, um Ihr individuelles Wohnprojekt zu realisieren. Zum attraktiven Kaufpreis von € **485.000,-** investieren Sie nicht nur in eine hochwertige Lage, sondern auch nachhaltig in Ihre Zukunft.

**Lustenau** steht für eine überdurchschnittlich hohe Lebensqualität – geprägt von einer harmonischen Verbindung aus urbaner Infrastruktur und naturnaher Erholung. Die Verkehrsanbindung ist hervorragend: Bus, Bahn sowie der nahegelegene Autobahnanschluss garantieren eine schnelle Erreichbarkeit der umliegenden Städte, während Sie zugleich die Ruhe und den Charme des grünen Umfelds genießen.

Ob **Einfamilienhaus**, **Doppelhaus** oder **modernes Mehrfamilienprojekt** – dieses Grundstück bietet Ihnen vielfältige architektonische Entwicklungsmöglichkeiten. Verwirklichen Sie Ihr persönliches Wohnkonzept und schaffen Sie ein Zuhause, das Ihren Ansprüchen in jeder Hinsicht gerecht wird. Die angenehme Nachbarschaft und die familienfreundliche Umgebung ergänzen die ideale Grundlage für Ihr zukünftiges Refugium.

Lustenau ist weit mehr als nur ein Wohnort – es ist ein Ort zum Ankommen und Wohlfühlen. Zahlreiche Freizeitangebote, Rad- und Wanderwege sowie die unmittelbare Nähe zur Natur machen diese Lage besonders lebenswert.

**Ergreifen Sie jetzt die Gelegenheit!**

Sichern Sie sich dieses einzigartige Grundstück in einer der gefragtesten Gemeinden Vorarlbergs. Für weitere Informationen oder einen persönlichen Besichtigungstermin stehen wir Ihnen jederzeit gerne zur Verfügung.

**Lassen Sie uns gemeinsam den Weg zu Ihrem neuen Zuhause beginnen!**

### **Infrastruktur / Entfernungen**

#### **Gesundheit**

Arzt <1.000m  
Apotheke <1.000m  
Krankenhaus <8.000m  
Klinik <4.000m

#### **Kinder & Schulen**



Schule <500m  
Kindergarten <500m  
Universität <8.000m  
Höhere Schule <2.500m

### **Nahversorgung**

Supermarkt <500m  
Bäckerei <500m  
Einkaufszentrum <1.000m

### **Sonstige**

Bank <1.000m  
Geldautomat <1.000m  
Post <1.000m  
Polizei <1.500m

### **Verkehr**

Bus <500m  
Autobahnanschluss <500m  
Bahnhof <1.000m  
Flughafen <7.000m

Angaben Entfernung Luftlinie / Quelle: OpenStreetMap