

Traumhaftes Baugrundstück in Zwischenwasser mit atemberaubendem Bergblick!



Objektnummer: 5360/1279

Eine Immobilie von Breuss & Partner GmbH

Zahlen, Daten, Fakten

Art:	Grundstück - Baugrund Eigenheim
Land:	Österreich
PLZ/Ort:	6835 Zwischenwasser
Kaufpreis:	419.000,00 €

Ihr Ansprechpartner

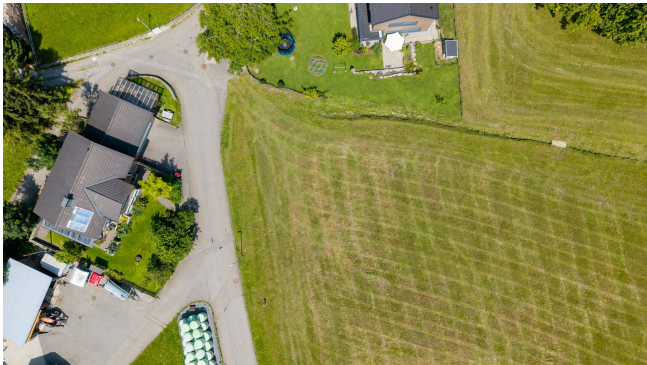


Mag. iur. Johannes Breuss

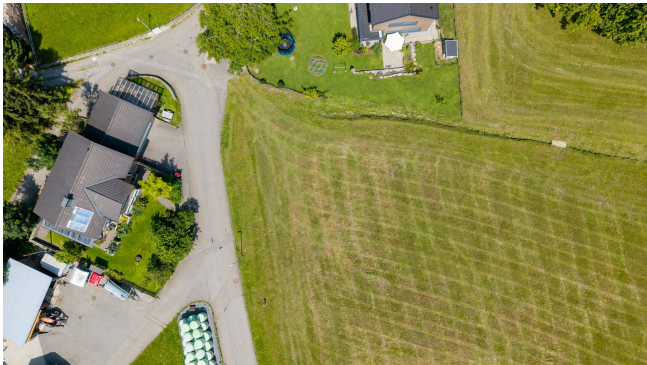
Breuss & Partner GmbH
Marktstrasse 38
6850 Dornbirn

T +43 650 3243 996

Gerne stehe ich Ihnen für weitere Informationen oder einen Besichtigungstermin zur Verfügung.







Objektbeschreibung

Baugrundstück mit Bergblick in Zwischenwasser – 971 m² für Ihr Traumhaus

Ort: Zwischenwasser, Vorarlberg

Grundstücksgröße: 971 m²

Kaufpreis: € 419.000,–

Beschreibung:

Willkommen in Zwischenwasser – einer der reizvollsten Gemeinden Vorarlbergs! Dieses großzügige Baugrundstück mit 971 m² bietet Ihnen die perfekte Grundlage für Ihr künftiges Traumhaus. Ob modernes Einfamilienhaus, Doppelhaus oder eine gemütliche Wohnidylle – hier haben Sie Raum für Ihre Visionen.

Ihre Vorteile auf einen Blick:

- **Atemberaubender Bergblick** – Genießen Sie Ruhe, Natur und eine spektakuläre Aussicht
- **Viel Platz für Ihre Ideen** – 971 m² Grundstücksfläche
- **Ruhige Lage** – Ideal für Familien, Naturliebhaber und Ruhesuchende

Ob als Rückzugsort im Grünen oder als Lebensmittelpunkt für die ganze Familie – dieses Grundstück ist eine seltene Gelegenheit in einer der begehrtesten Regionen Vorarlbergs.

Lassen Sie Ihren Wohntraum Wirklichkeit werden!

Vereinbaren Sie noch heute einen Besichtigungstermin – wir beraten Sie gerne persönlich zu allen Details.

Infrastruktur / Entfernungen

Gesundheit

Arzt <1.500m

Apotheke <2.500m

Krankenhaus <3.500m

Kinder & Schulen

Schule <1.000m

Kindergarten <1.000m

Höhere Schule <6.500m

Universität <8.500m

Nahversorgung

Supermarkt <2.000m

Bäckerei <2.500m

Einkaufszentrum <3.500m

Sonstige

Bank <2.000m

Geldautomat <2.000m

Post <3.500m

Polizei <2.000m

Verkehr

Bus <1.000m

Bahnhof <3.500m

Autobahnanschluss <4.000m

Angaben Entfernung Luftlinie / Quelle: OpenStreetMap