

DB IMMOBILIEN | Nähe Oberpullendorf - zukünftiger Betriebsgrund mit Potenzial



Ansicht 1

Objektnummer: 465

Eine Immobilie von db immobilien e.U.

Zahlen, Daten, Fakten

Art:	Grundstück - Betriebsbaugrund
Land:	Österreich
PLZ/Ort:	7453 Steinberg-Dörfl
Kaufpreis:	45.000,00 €
Kaufpreis / m²:	18,88 €

Ihr Ansprechpartner



Gerald Scharaditsch

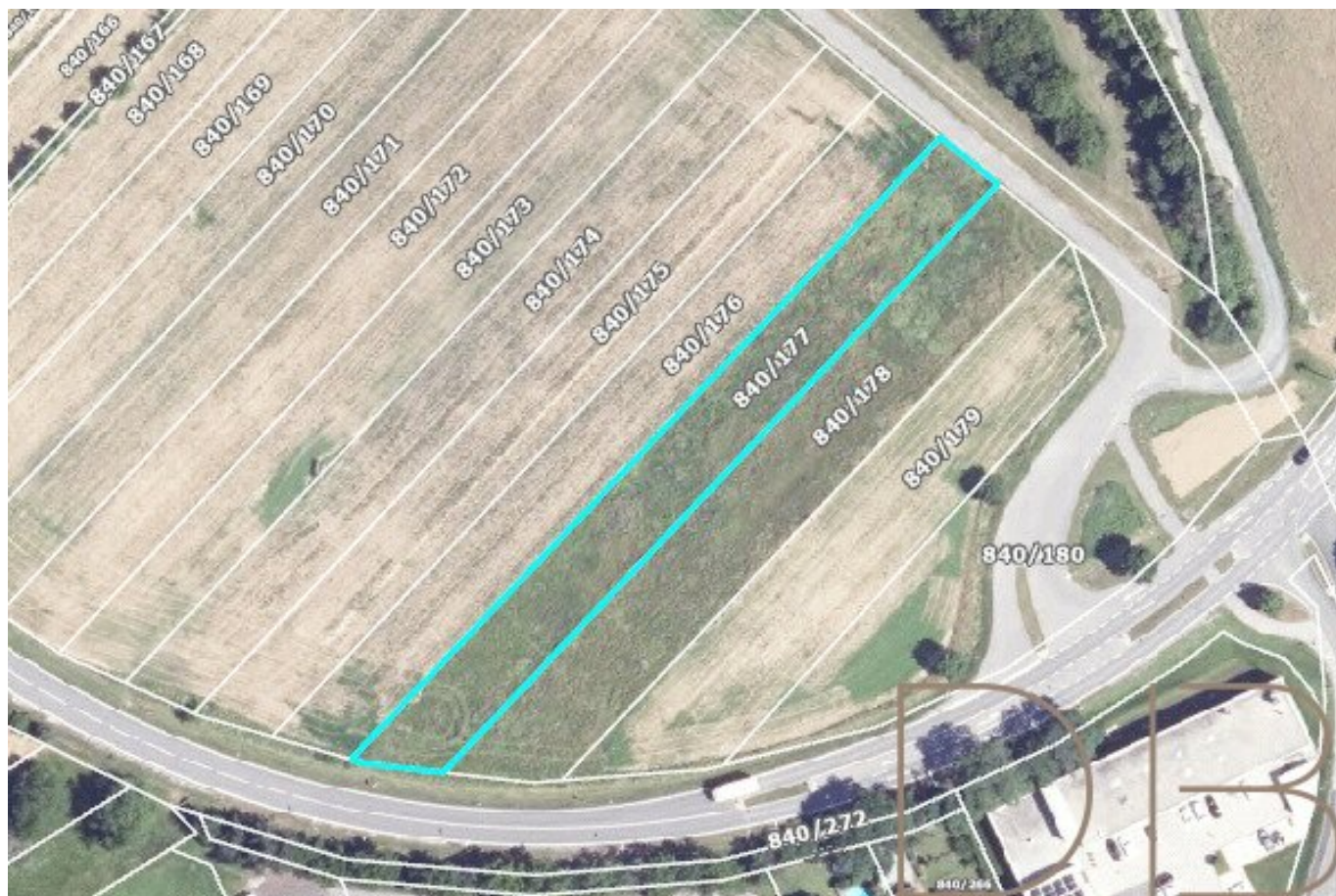
DB IMMOBILIEN
Birkengasse 12
2384 Breitenfurt bei Wien

T +43 676 38 37 300

Gerne stehe ich Ihnen für weitere Informationen oder einen Besichtigungstermin zur Verfügung.



D13



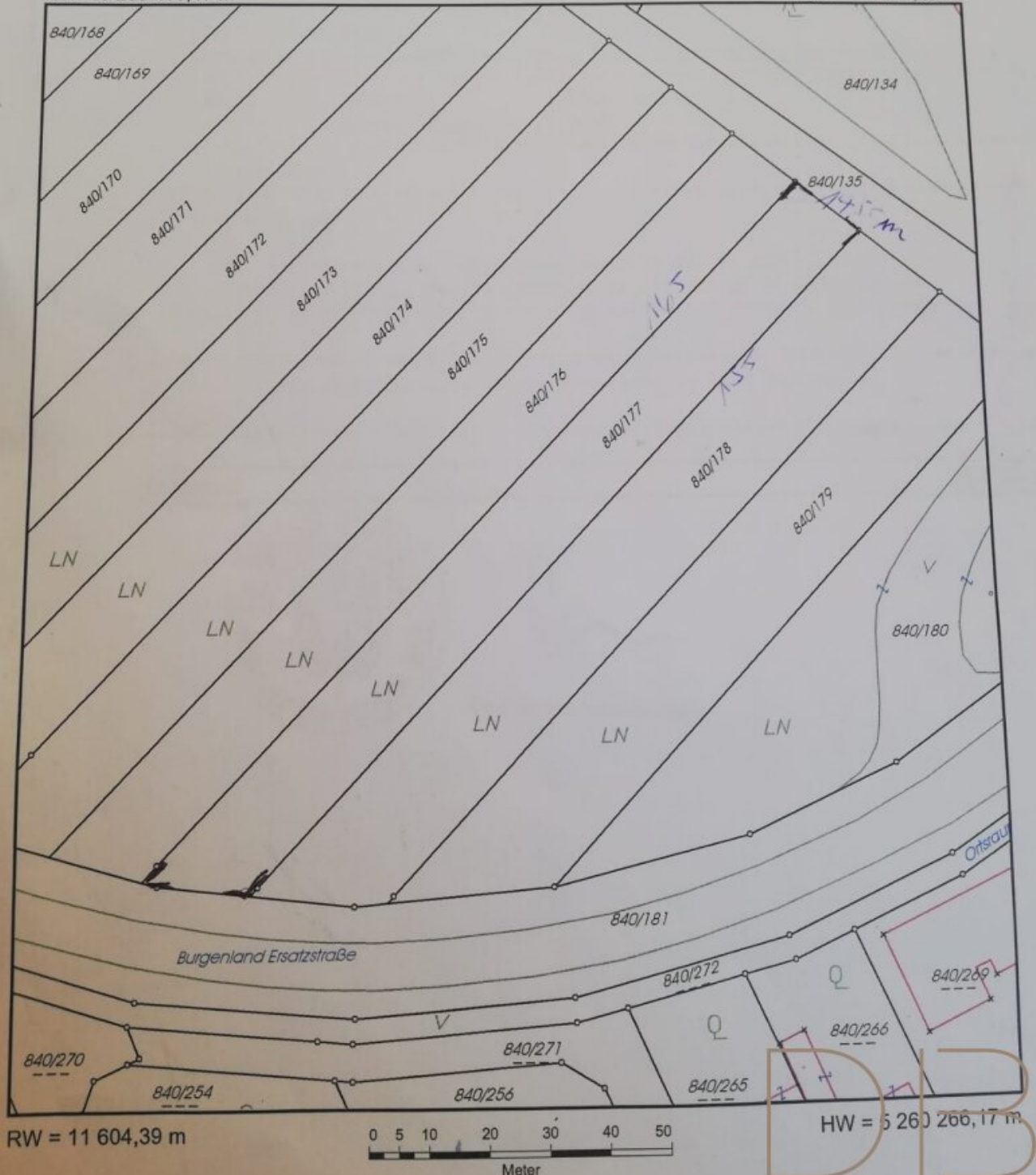
Katastralmappe - BEV



Vermessungsamt: Eisenstadt, Eisenstadt
Katastralgemeinde: Dörfel (33004), Steinberg (33055)
Mappenblatt-Nr.: 7727-74/3
Koordinatenrahmen: MGI Gauss-Krüger M34

HW = 5 260 459,17 m

RW = 11 773,28 m



Objektbeschreibung

Angeboten wird ein Grundstück in Steinberg-Dörfel, nur 5 Minuten von der Bezirkshauptstadt Oberpullendorf.

Die aktuelle Widmung lautet auf Aufschließungsgebiet-Betriebsgebiet (AB).

Sichern Sie sich jetzt Ihren zukünftigen Betriebsgrund.

Laut Auskunft der Gemeinde ist eine zeitnahe Aufschließung aktuell nicht geplant.

Die Abmessungen laut Plan betragen 165m x 14,55m x 155m.

Gesamtfläche: 2.383m²

Noch nichts gefunden? Wir informieren Sie über geeignete Immobilienangebote noch vor allen anderen.

Legen Sie jetzt Ihren individuellen Suchagenten unter folgendem Link an. Wir schicken Ihnen passende Immobilien exklusiv vorab zu.

[Suchagent anlegen](https://db-immobilien.service.immo/registrieren/de) - <https://db-immobilien.service.immo/registrieren/de>

Der Vermittler ist als Doppelmakler tätig.

Infrastruktur / Entfernungen

Gesundheit

Arzt <1.500m

Apotheke <2.500m

Krankenhaus <3.500m

Kinder & Schulen

Schule <2.000m

Kindergarten <10.000m

Nahversorgung

Supermarkt <1.000m
Bäckerei <2.000m
Einkaufszentrum <3.000m

Sonstige

Bank <2.500m
Geldautomat <2.500m
Post <2.500m
Polizei <2.500m

Verkehr

Bus <500m
Autobahnanschluss <3.500m
Bahnhof <2.000m

Angaben Entfernung Luftlinie / Quelle: OpenStreetMap