

Seltene 160 m² Großwohnung mit 6 Zimmern – Ideal für Familie & Home Office



Wohnzimmer

Objektnummer: 1609/46891

**Eine Immobilie von RE/MAX First - REM Immobilienmakler Gmbh
& Co KG**

Zahlen, Daten, Fakten

Adresse	Breitenfurter Straße
Art:	Wohnung
Land:	Österreich
PLZ/Ort:	1120 Wien
Baujahr:	1962
Zustand:	Gepflegt
Möbliert:	Voll
Alter:	Neubau
Wohnfläche:	160,00 m²
Nutzfläche:	160,00 m²
Zimmer:	6
Bäder:	1
WC:	2
Heizwärmebedarf:	C 70,17 kWh / m² * a
Gesamtenergieeffizienzfaktor:	D 2,35
Kaufpreis:	550.000,00 €
Betriebskosten:	701,19 €
Provisionsangabe:	

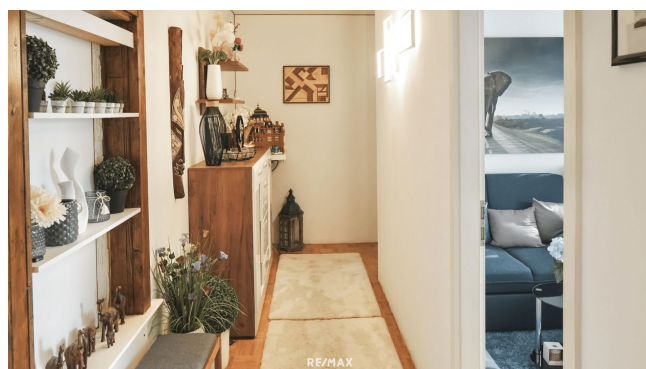
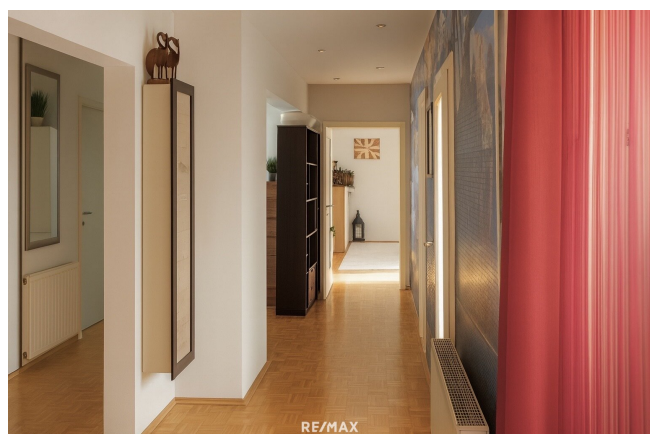
19.800,00 € inkl. 20% USt.

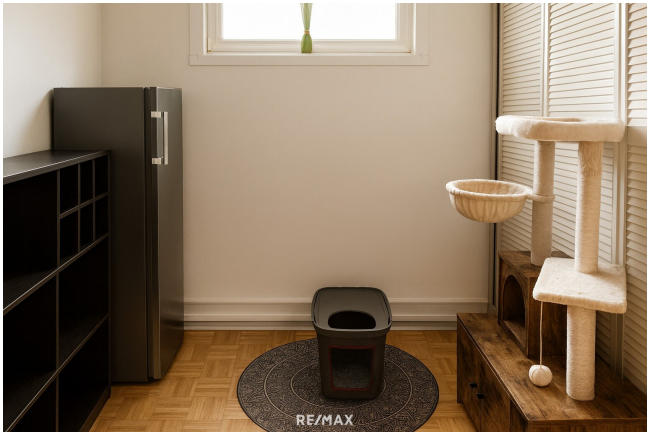
Ihr Ansprechpartner

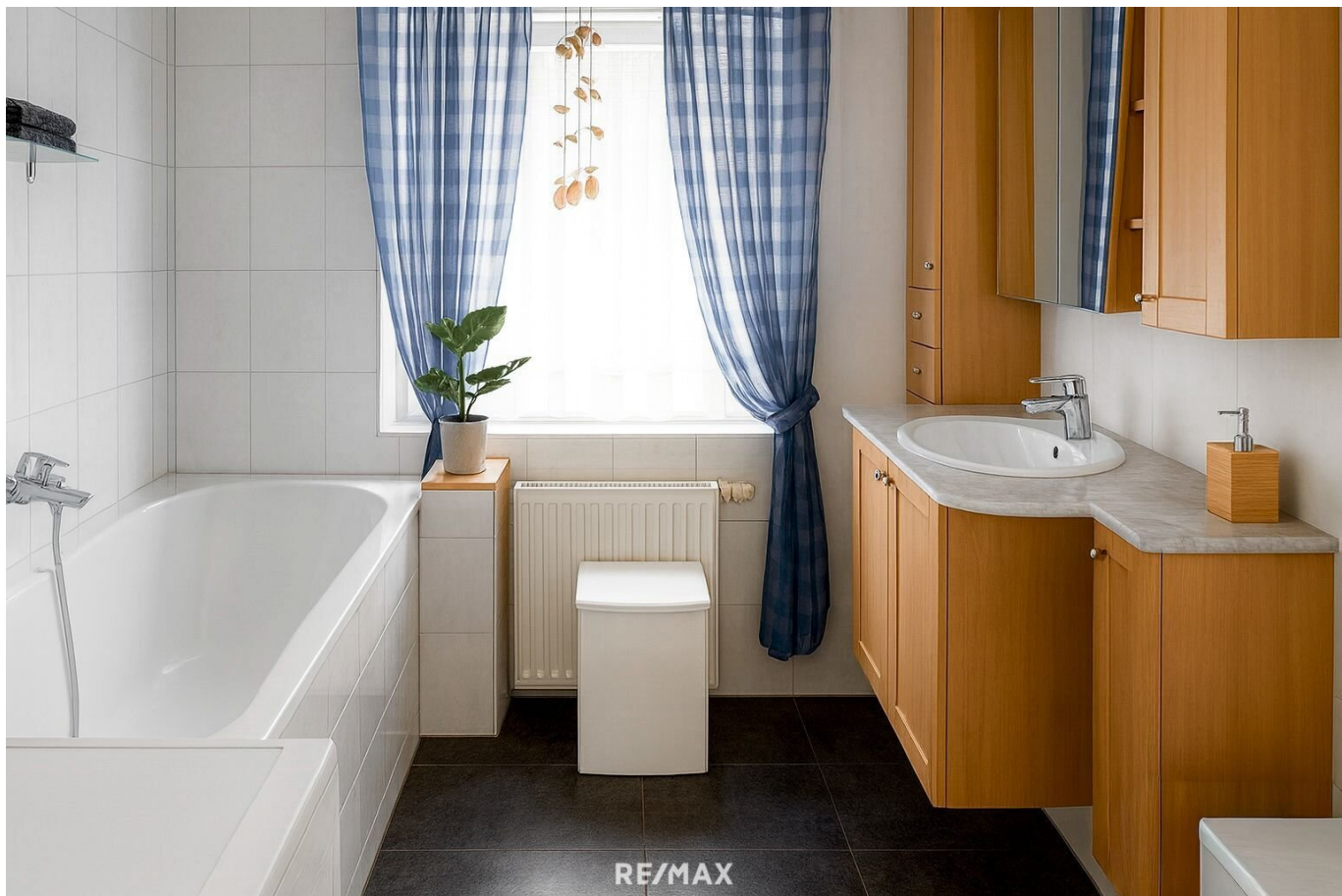


Christian Gadallah

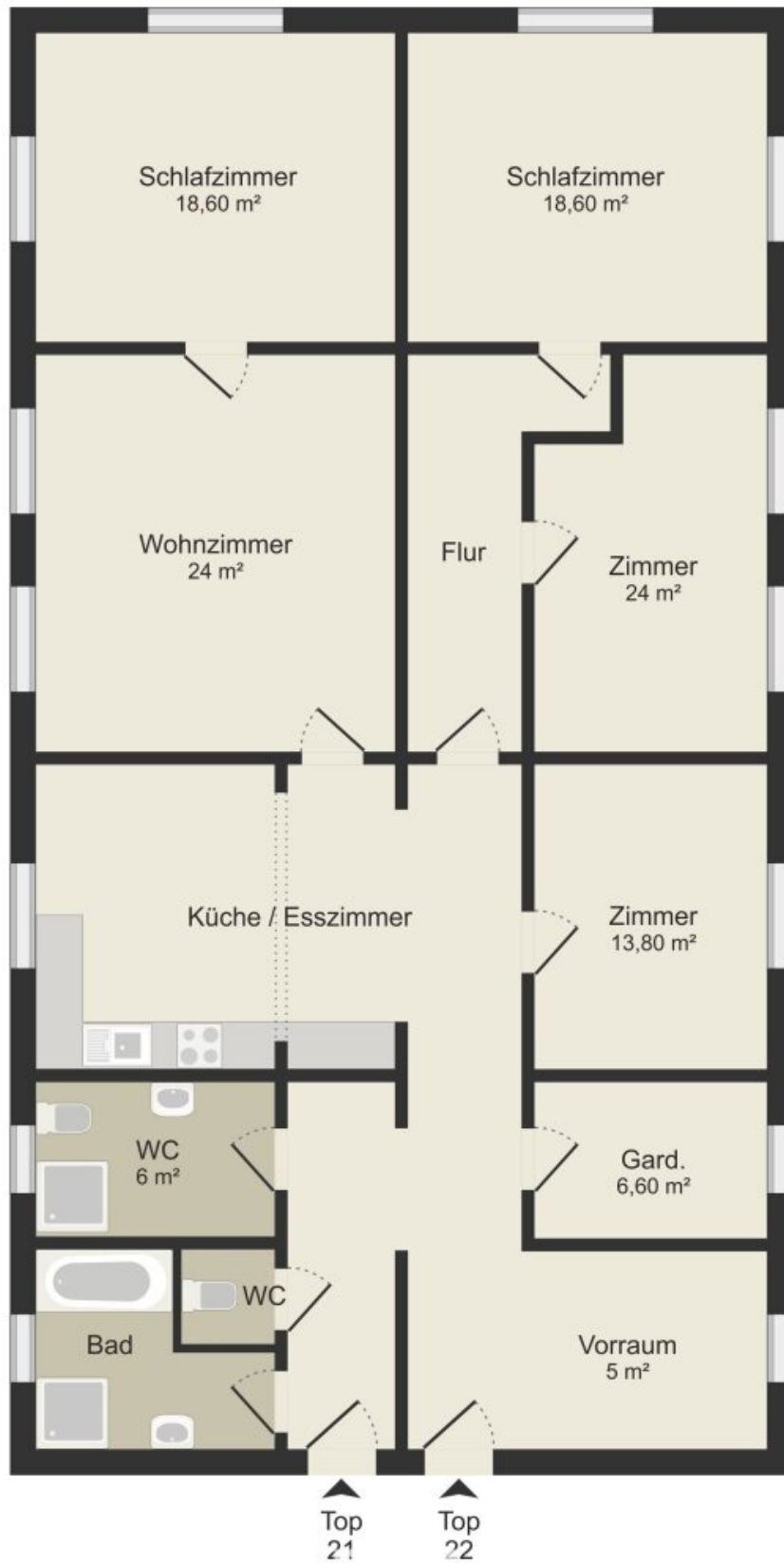
RE/MAX First - REM Immobilienmakler GmbH & Co KG
Hietzinger Hauptstraße 22/D/ 2.Stock/ 9











Objektbeschreibung

160 m² Familienwohnung in Meidling – seltenes Angebot!

- * 160 m² Wohnfläche – in Meidling kaum verfügbar
- * Freier Mietzins - keine Richtwertbindung
- * 6 Zimmer, ideal für Familie & Homeoffice
- * Lichtdurchflutete Räume, flexible Raumaufteilung
- * voll ausgestattete Küche
- * Top-Anbindung: Bahnhof Hetzendorf (S-Bahn), Straßenbahn 62, Buslinien 62A, 16A und 64B sowie nahegelegene U-Bahn
- * Einkaufsmöglichkeiten & Schulen in unmittelbarer Nähe
- * Bezugsfertig

Beschreibung:

Diese großzügige 6-Zimmer-Wohnung bietet außergewöhnlich viel Platz und Flexibilität. Die helle Wohnküche bildet das Herzstück, die weiteren Zimmer eignen sich ideal als Schlaf-, Kinder- oder Arbeitszimmer. Dank der hervorragenden Verkehrsanbindung über den Bahnhof Hetzendorf, mehrere Straßenbahn- und Buslinien sowie die nahegelegene U-Bahn ist die Lage perfekt für den Alltag.

Großwohnungen dieser Größe sind in 1120 Wien selten – ideal für alle, die viel Raum suchen.

Raumaufteilung:

Vorraum, Wohnküche, 5 weitere Zimmer, Bad 2 WCs , Abstellmöglichkeiten

Kontakt:

Vereinbaren Sie gleich einen Besichtigungstermin und überzeugen Sie sich selbst von diesem Wohnjuwel!

Der Vermittler ist als Doppelmakler tätig.

Infrastruktur / Entfernungen

Gesundheit

Arzt <250m

Apotheke <500m

Klinik <1.250m

Krankenhaus <1.750m

Kinder & Schulen

Schule <750m

Kindergarten <500m

Universität <2.250m

Höhere Schule <1.750m

Nahversorgung

Supermarkt <500m

Bäckerei <750m

Einkaufszentrum <1.500m

Sonstige

Geldautomat <750m

Bank <750m

Post <750m

Polizei <1.000m

Verkehr

Bus <250m

U-Bahn <750m

Straßenbahn <250m

Bahnhof <250m

Autobahnanschluss <1.000m

Angaben Entfernung Luftlinie / Quelle: OpenStreetMap