

Südhang-Grundstück in Ried/Traunkreis



Objektnummer: 7879/311

Eine Immobilie von Sueno Immobilien GmbH

Zahlen, Daten, Fakten

| | |
|--------------------------|-------------------------|
| Art: | Grundstück |
| Land: | Österreich |
| PLZ/Ort: | 4551 Ried im Traunkreis |
| Kaufpreis: | 199.000,00 € |
| Provisionsangabe: | |

3% des Kaufpreises zzgl. 20% USt.

Ihr Ansprechpartner

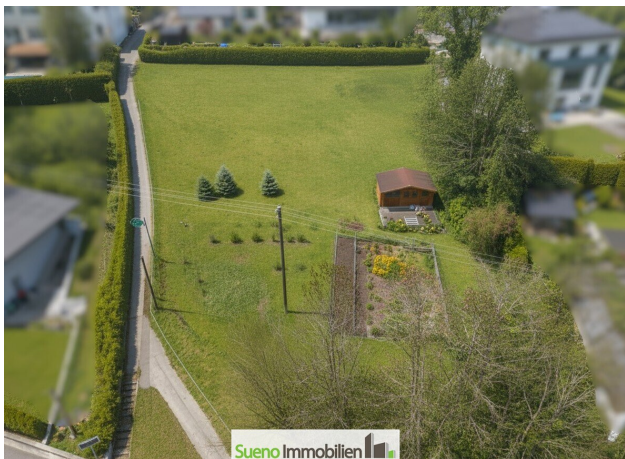


Gerald Mayr

Sueno Immobilien GmbH
Keplerstraße 4
4560 Kirchdorf an der Krems

H +43 699 1166 2800

Gerne stehe ich Ihnen für weitere Informationen oder einen Besichtigungstermin zur Verfügung.





Sueno Immobilien

...wir erfüllen Wohnträume

Wir sind Ihr kompetenter Ansprechpartner für alle Immobilien-Bereiche:
**Makler, Hausverwalter, Bauträger, Immobilienreuhänder
 und Gerichtssachverständiger für Immobilien-Bewertung**

✉ info@www.sueno.at

Sueno Immobilien

Objektbeschreibung

Ausführliches WEITERES BILD- UND PLAN-Material sowie Bebauungs-Konzept vom Ortsplaner steht für Sie im Expose zur Verfügung.

Bitte folgen Sie der Anfragestrecke auf der SUENO-Website für den Download - vielen Dank!

Die Key-Facts dieser Immobilie in Kürze:

- * Optimale Südhang-Ausrichtung
- * Wahlweise kann der "obere" oder "untere" Teil des Grundstücks erworben werden
- * Zentrumsnah!
- * Wichtige Versorger in greifbarer Nähe
- * Bebauungsplan vorhanden!
- * und viele weitere Pluspunkte die wir gerne mit Ihnen persönlich besprechen

WOHNEN AUF GEHOBENEM NIVEAU!

SUENO IMMOBILIEN... wir erfüllen Wohnträume!

Ansprechperson: Gerald Mayr - info@sueno.at

Der Vermittler ist als Doppelmakler tätig.

Infrastruktur / Entfernungen

Gesundheit

Arzt <1.000m

Apotheke <5.000m

Kinder & Schulen

Schule <5.000m

Kindergarten <5.000m

Nahversorgung

Supermarkt <500m

Bäckerei <500m

Einkaufszentrum <8.500m

Sonstige

Bank <500m

Geldautomat <500m

Post <500m

Polizei <5.500m

Verkehr

Bus <500m

Autobahnanschluss <1.000m

Bahnhof <2.500m

Angaben Entfernung Luftlinie / Quelle: OpenStreetMap