

**Bauträger-Grundstück in Ried/Traunkreis, teilweise  
3-geschossig möglich**



**Objektnummer: 7879/307**

**Eine Immobilie von Sueno Immobilien GmbH**

## Zahlen, Daten, Fakten

<b>Art:</b>	Grundstück
<b>Land:</b>	Österreich
<b>PLZ/Ort:</b>	4551 Ried im Traunkreis
<b>Kaufpreis:</b>	499.000,00 €
<b>Provisionsangabe:</b>	

3% des Kaufpreises zzgl. 20% USt.

## Ihr Ansprechpartner



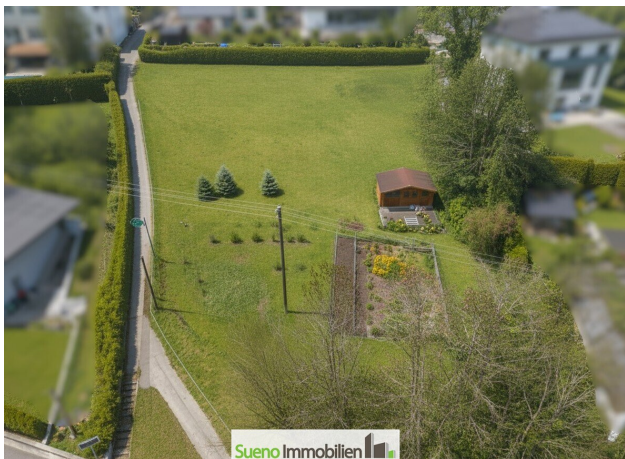
### **Gerald Mayr**

Sueno Immobilien GmbH  
Keplerstraße 4  
4560 Kirchdorf an der Krems

H +43 699 1166 2800

Gerne stehe ich Ihnen für weitere Informationen oder einen Besichtigungstermin zur Verfügung.





**Sueno Immobilien** 

...wir erfüllen Wohnträume





Wir sind Ihr kompetenter Ansprechpartner für alle Immobilien-Bereiche:  
**Makler, Hausverwalter, Bauträger, Immobilientreuhänder  
 und Gerichtssachverständiger für Immobilien-Bewertung**

✉ info@**Sueno Immobilien**  www.sueno.at

# Objektbeschreibung

**TOP Südhanglage-Grundstück für BAUTRÄGER-PROJEKT!**

**Ausführliches WEITERES BILD- UND PLAN-Material sowie Bebauungs-Konzept vom Ortsplaner steht für Sie im Expose zur Verfügung.**

**Bitte folgen Sie der Anfragestrecke auf der SUENO-Website für den Download - vielen Dank!**

Die Key-Facts dieser Immobilie in Kürze:

- \* Optimale Südhang-Ausrichtung
- \* Für Bauträger geeignet durch Möglichkeit mehrgeschossige Bebauung
- \* Grundstücksteilung möglich (TeilkauF z.B. der Hälfte)
- \* Zentrumsnah!
- \* Wichtige Versorger in greifbarer Nähe
- \* Bebauungsplan vorhanden!
- \* und viele weitere Pluspunkte die wir gerne mit Ihnen persönlich besprechen

**WOHNEN AUF GEHOBENEM NIVEAU!**

**SUENO IMMOBILIEN... wir erfüllen Wohnträume!**

Ansprechperson: Gerald Mayr - [info@sueno.at](mailto:info@sueno.at)

Der Vermittler ist als Doppelmakler tätig.

## **Infrastruktur / Entfernungen**

### **Gesundheit**

Arzt <1.000m

Apotheke <5.000m

### **Kinder & Schulen**

Schule <5.000m

Kindergarten <5.000m

**Nahversorgung**

Supermarkt <500m

Bäckerei <500m

Einkaufszentrum <8.500m

**Sonstige**

Bank <500m

Geldautomat <500m

Post <500m

Polizei <5.500m

**Verkehr**

Bus <500m

Autobahnanschluss <1.000m

Bahnhof <2.500m

Angaben Entfernung Luftlinie / Quelle: OpenStreetMap