

**Zentral gelegen und erschwinglich! Provisionsfreie 2
Zimmer-Wohnung! Top 208**



Objektnummer: 8257/326

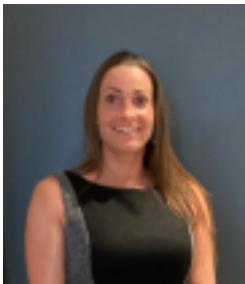
Eine Immobilie von Wohnimpuls Immostudio e.U.

Zahlen, Daten, Fakten

Adresse	Griesplatz 6
Art:	Wohnung
Land:	Österreich
PLZ/Ort:	8020 Graz
Zustand:	Gepflegt
Wohnfläche:	39,00 m ²
Zimmer:	2
Bäder:	1
WC:	1
Heizwärmebedarf:	D 125,30 kWh / m ² * a
Gesamtmiete	565,00 €
Kaltmiete (netto)	565,00 €
Kaltmiete	565,00 €
Provisionsangabe:	

Gemäß Erstauftraggeberprinzip bezahlt der Abgeber die Provision.

Ihr Ansprechpartner



Anita Pavic

Wohnimpuls Immostudio e.U.
Sternäckerweg 44b/2/4
8041 Graz

T +43 664 452 07 22

W

WOHNIMPULS

IMMOSTUDIO

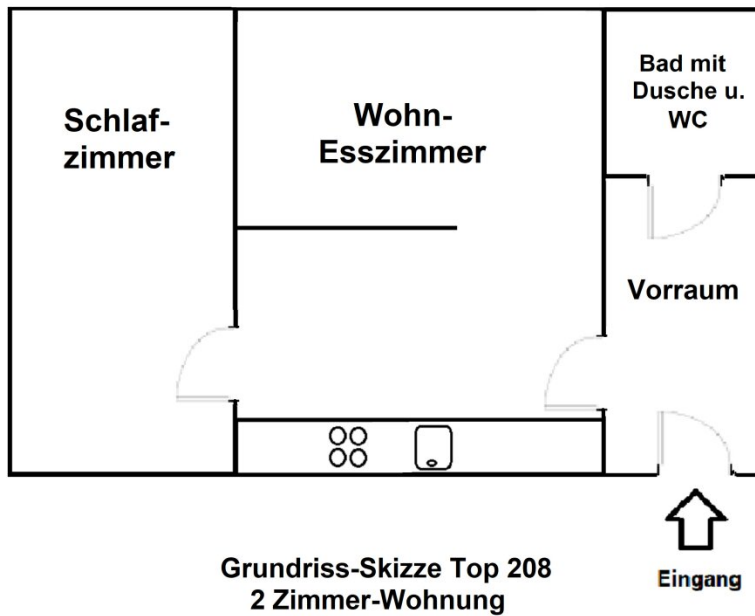














Top 401
4. Stock

Objektbeschreibung

Willkommen in dieser charmanten Kleinwohnung, der perfekte Raum, mit einem Fokus auf Bequemlichkeit, Funktionalität und einem Hauch von Gemütlichkeit.

Aufgeteilt ist die Wohnung in einen Wohnraum mit Essplatz und Küche, ein Schlafzimmer, ein Bad mit Dusche und WC und einen Vorraum.

Zusätzlich besteht die Möglichkeit, im Innenhof Autoabstellflächen anzumieten.

Zentral gelegen und gut angebunden:

Die Wohnung befindet sich in einer zentralen Lage, die ein bequemes Pendeln zur Universität, anderen Bildungseinrichtungen oder zu einer Arbeitsstätte mitten in der Innenstadt ermöglicht. Hierorts sind Sie nicht nur zentral gelegen, sondern auch hervorragend an öffentliche Verkehrsmittel angebunden.

Gemütliche Atmosphäre:

Obwohl die Wohnung über eine überschaubare Größe verfügt, hat sie alles was Sie brauchen, um sich wohlfühlen. Sie bietet nicht nur genügend Privatsphäre, sondern auch einen gemütlichen Rückzugsort. Und durch die Ausrichtung in den Innenhof, bietet sie inmitten der pulsierenden Stadt, einen Ort der Ruhe.

Hier können Sie sich nach einem langen Tag zurücklehnen und zur Ruhe kommen.

Gemeinschaftliches Umfeld:

Ein weiterer Pluspunkt dieser Wohnung ist das freundliche Miteinander der Mieter im Haus. Wir legen Wert auf eine harmonische Nachbarschaft und fördern das Gemeinschaftsgefühl. Hier werden Sie sich schnell zu Hause fühlen und möglicherweise neue Freundschaften knüpfen.

Kontaktieren Sie uns noch heute, um Ihre ideale Kleinwohnung zu besichtigen! Wir freuen uns darauf, Ihnen Ihr neues Zuhause vorstellen zu dürfen!

****Die monatlichen Gesamtkosten betragen inkl. Strom und Heizkosten ca. € 665,-, -- im Monat - die Strom und Heizkosten richten sich jedoch je nach Verbrauch. ****

Der Immobilienmakler erklärt, dass er – entgegen dem in der Immobilienwirtschaft üblichen Geschäftsgebrauch des Doppelmaklers – einseitig nur für den Vermieter tätig ist.

Infrastruktur / Entfernungen

Gesundheit

Arzt <100m

Apotheke <100m

Klinik <275m

Krankenhaus <625m

Kinder & Schulen

Schule <250m

Kindergarten <375m

Universität <900m

Höhere Schule <975m

Nahversorgung

Supermarkt <25m

Bäckerei <75m

Einkaufszentrum <700m

Sonstige

Geldautomat <425m

Bank <475m

Post <475m

Polizei <375m

Verkehr

Bus <25m

Straßenbahn <450m

Autobahnanschluss <4.125m

Bahnhof <975m

Flughafen <8.675m

Angaben Entfernung Luftlinie / Quelle: OpenStreetMap