

## **Top Anlageobjekt! Charmant vermietete Doppelhaushälfte mit Doppelgarage**



**Objektnummer: 8287**

**Eine Immobilie von 4immobilien OG**

## Zahlen, Daten, Fakten

<b>Art:</b>	Haus - Doppelhaushälfte
<b>Land:</b>	Österreich
<b>PLZ/Ort:</b>	4775 Taufkirchen an der Pram
<b>Baujahr:</b>	2001
<b>Wohnfläche:</b>	100,00 m²
<b>Nutzfläche:</b>	132,00 m²
<b>Zimmer:</b>	4
<b>Bäder:</b>	1
<b>WC:</b>	1
<b>Terrassen:</b>	1
<b>Garten:</b>	131,00 m²
<b>Kaufpreis:</b>	259.900,00 €
<b>Provisionsangabe:</b>	

3% des Kaufpreises zzgl. 20% USt.

## Ihr Ansprechpartner



**André Hanusch**

4immobilien GmbH  
Rossmarkt 15  
4710 Grieskirchen

T 0660 / 169 47 25

Gerne stehe ich Ihnen für weitere Informationen oder einen Besichtigungstermin zur



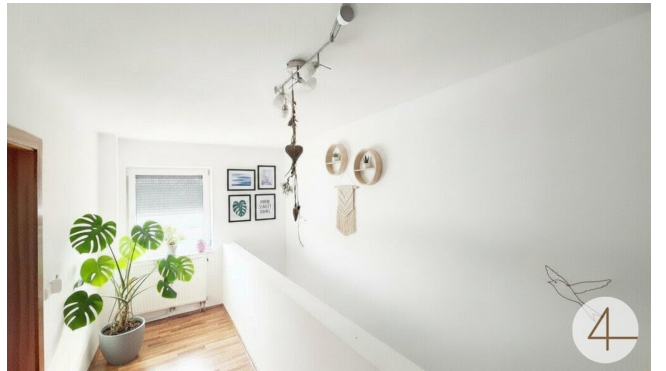












## Objektbeschreibung

Hier dürfen Ihnen ein neues Objekt vorstellen.

Eine wunderschöne Doppelhaushälfte mit 100m<sup>2</sup> WNF zum Preis einer Eigentumswohnung.

Eine seltene Chance leistbares Eigentum zu erwerben.

Die Liegenschaft ist derzeit vermietet weswegen wir zur Sicherung der Privatsphäre des Mieters, die Einrichtung zum Teil neu gestaltet haben.

Für die eiligen Leser:

Doppelhaus mit 100m<sup>2</sup> Wohnnutzfläche

Doppelgarage

Im Erdgeschoss:

offenes Wohn- Esszimmer mit Zugang auf die Terrasse

Küche

Abstellraum

Badezimmer und separates WC

Im Obergeschoss:

2 Kinderzimmer

ein großes Schlafzimmer

sparsame Luftwärmepumpe

Dieses attraktive Doppelhaus bietet auf gemütlichen 100 m<sup>2</sup> Wohnnutzfläche alles, was Familienherzen höher schlagen lässt. Die ideale Lage und durchdachte Raumaufteilung



machen dieses Angebot besonders.

#### Erdgeschoss:

Beim Betreten des Hauses werden Sie sofort von dem warmen Gefühl der Liegenschaft überrascht. Das offene Wohn- Esszimmer, welches sich perfekt für gemütlich Stunden eignet ist großzügig und einladend. Große Fenster lassen viel Tageslicht hinein und bieten einen direkten Zugang zur gemütlichen Terrasse ideal, um die warmen Sommerabende im Freien zu genießen. Die angrenzende Küche ist funktional gestaltet und lädt zum Kochen und Verweilen ein. Praktische Extras wie ein Abstellraum schaffen zusätzlichen Stauraum, während das Badezimmer und ein separates WC den Komfort im Erdgeschoss abrunden.

#### Obergeschoss:

Im Obergeschoss erwarten Sie zwei kinderfreundliche Zimmer, die vielseitig genutzt werden können, sei es als Schlafzimmer, Spielzimmer oder Arbeitsbereich. Zusätzlich gibt es ein großzügiges Hauptschlafzimmer, das Rückzugsmöglichkeiten und Erholung verspricht.

#### Außenbereich:

Ein Highlight dieser Immobilie ist die Doppelgarage, die nicht nur ausreichend Platz für zwei Fahrzeuge bietet, sondern auch als zusätzlicher Stauraum genutzt werden kann.

Dieses Doppelhaus ist der perfekte Ort für Familien, die Wert auf Raum und Lebensqualität legen. Vereinbaren Sie noch heute einen Besichtigungstermin!

Die Erstellung des Energieausweises ist im Gange

Die dargestellten Bilder können digital optimiert oder virtuell eingerichtet sein. Die gezeigte Einrichtung ist nicht im Kaufpreis enthalten

Hinweis gemäß Energieausweisvorlagegesetz: Ein Energieausweis wurde vom Eigentümer bzw. Verkäufer, nach unserer Aufklärung über die generell geltende Vorlagepflicht, sowie Aufforderung zu seiner Erstellung noch nicht vorgelegt. Daher gilt zumindest eine dem Alter und der Art des Gebäudes entsprechende Gesamtenergieeffizienz als vereinbart. Wir übernehmen keinerlei Gewähr oder Haftung für die tatsächliche Energieeffizienz der angebotenen Immobilie.

Der Vermittler ist als Doppelmakler tätig.