

Magazin mit 35,36 m2 Nutzfläche, Nähe Hütteldorfer Straße! Zugang über Hauskeller!



Objektnummer: 5530

Eine Immobilie von immobilienquartier IQ OG

Zahlen, Daten, Fakten

Art:	Halle / Lager / Produktion - Lager
Land:	Österreich
PLZ/Ort:	1140 Wien
Baujahr:	1902
Alter:	Altbau
Wohnfläche:	35,36 m ²
Nutzfläche:	35,36 m ²
Lagerfläche:	35,36 m ²
Zimmer:	1
Heizwärmebedarf:	D 154,70 kWh / m ² * a
Gesamtenergieeffizienzfaktor:	F 2,42
Kaufpreis:	27.000,00 €
Kaufpreis / m²:	763,57 €
Betriebskosten:	142,49 €
Provisionsangabe:	

4% des Kaufpreises zzgl. 20% USt.

Ihr Ansprechpartner



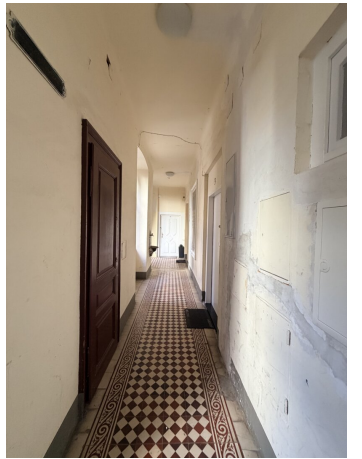
Peter Bigus

Immobilienquartier
Lechnerstraße 18/6
Wien 1030

T +43699 124 715 92



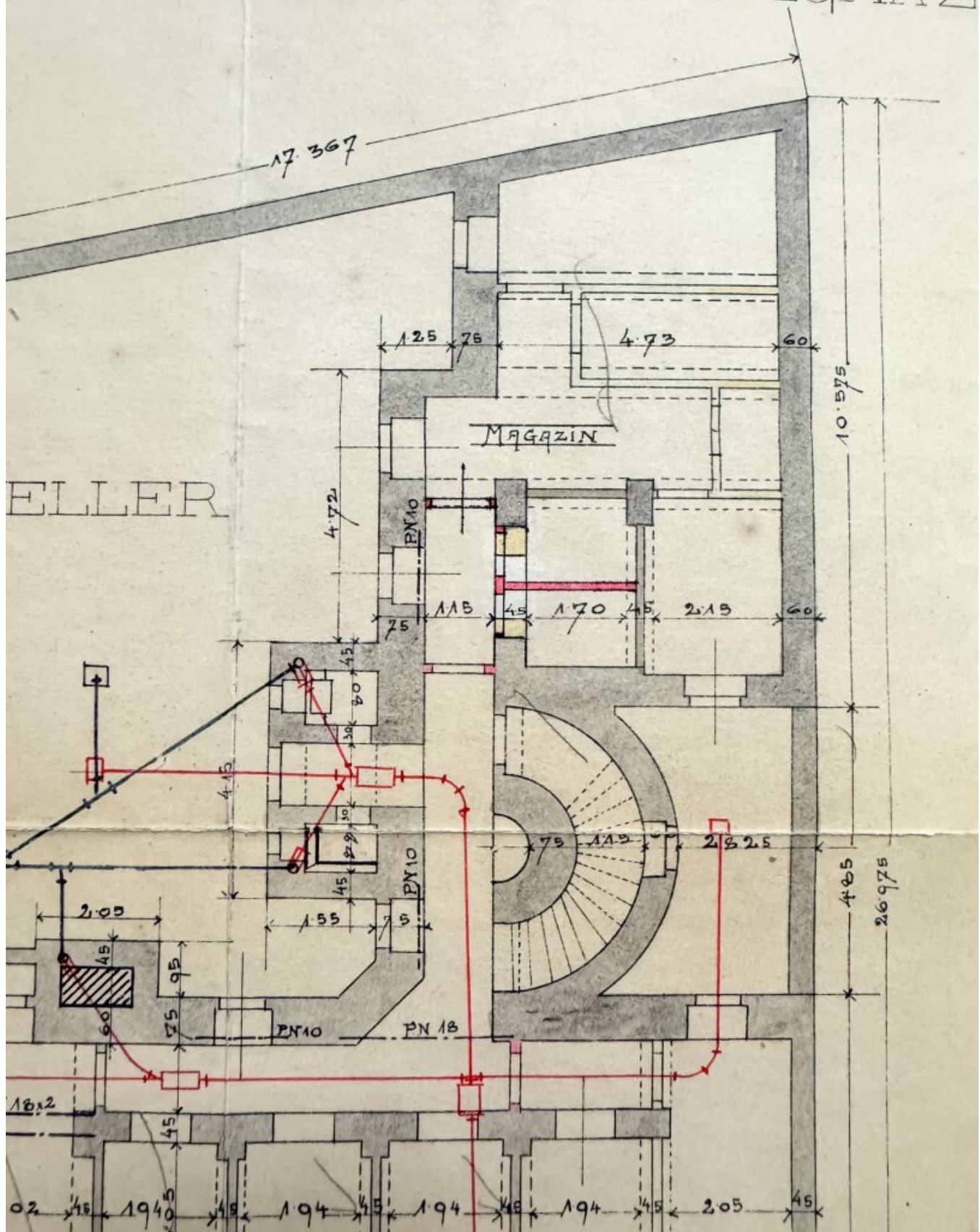








HERRN IGNAZ



Objektbeschreibung

Zu verkaufen steht ein Magazin im Kellergeschoss in der Missindorfstraße im 14. Gemeindebezirk. Das Objekt eignet sich als Lager und verfügt über einen Stromanschluss und einen Wasseranschluss sowie eine Toilette.

Das Magazin verfügt über eine Nutzfläche von insgesamt 35,36 m² und ist über **das Stiegenhaus über insgesamt 25 Stufen über den Hauskeller begehbar**, die Strominstallationen wurden vor zwei Jahren neu hergestellt. Die Raumhöhe beträgt bis zum Gewölbe 3,03 Meter.

Infrastruktur: Die Infrastruktur ist als sehr gut zu bezeichnen! Die Hütteldorfer Straße ist fußläufig zu erreichen. Geschäfte des täglichen Bedarfs, Schulen, sowie Ärzte befinden sich in unmittelbarer Umgebung.

Öffentliche Verkehrsmittel: U3,49, 52, 51A, S 45 S 50

Kaufpreis und Nebenkosten:

Kaufpreis: 27.000 Euro

Betriebskosten inkl. Reparaturrücklage und Ust: 142,49 Euro

Nähere Informationen und Besichtigungstermine:

Für nähere Fragen bzw. für einen unverbindlichen Besichtigungstermin steht Ihnen **Herr Bigus** unter **069912471592** oder per **E-Mail** unter **bigus@immobilienquartier.at** gerne zur Verfügung.

Infrastruktur / Entfernungen

Gesundheit

Arzt <500m

Apotheke <500m

Klinik <1.000m

Krankenhaus <1.500m

Kinder & Schulen

Schule <500m

Kindergarten <500m
Universität <1.000m
Höhere Schule <1.500m

Nahversorgung

Supermarkt <500m
Bäckerei <500m
Einkaufszentrum <1.500m

Sonstige

Geldautomat <500m
Bank <500m
Post <1.000m
Polizei <500m

Verkehr

Bus <500m
U-Bahn <500m
Straßenbahn <500m
Bahnhof <500m
Autobahnanschluss <4.500m

Angaben Entfernung Luftlinie / Quelle: OpenStreetMap